

神奈川県ハンディ統計2013

Statistical Pocketbook of Kanagawa Ward 2013

平成25年



神奈川県マスコットキャラクター かめ太郎

横浜市 神奈川県役所 総務課 統計選挙係

General Affairs Division Kanagawa Ward City of Yokohama

「横浜市神奈川県統計情報」
<http://www.city.yokohama.lg.jp/kanagawa/kusei/toukeibinranweb/>
 「横浜市統計ポータルサイト」
<http://www.city.yokohama.lg.jp/ex/stat/>

TEL 045-411-7014~6 Fax 045-411-7018

人口動態 Vital Statistics 平成24年 (2012)

出生 Births	2,021人	出生率(人口1000対)	8.7
死亡 Deaths	1,870人	死亡率(人口1000対)	8.8
婚姻 Marriages Cases	1,560件	婚姻率(人口1000対)	6.7
離婚 Divorces Cases	431件	離婚率(人口1000対)	1.85
合計特殊出生率 Total Fertility Rate	1.25		
平均寿命 平成22年 Life Expectancy (2010)	80.1歳		
男 Male	80.1歳		
女 Female	86.9歳		

国勢調査 Population Census 平成22年 (2010. 10. 1)

世帯数 Households	113,613世帯
人口 Population	233,429人
総数 Total	233,429人
男 Male	119,048人
女 Female	114,381人
1世帯当たり人員 Persons per household	2.05人
人口密度 (人/km ²) Population density (per sq km)	9,895人/km ²

経済センサ活動調査 Economic Census 平成24年 (2012. 2. 1)

総数 Total	8,594	119,472
農業 林業 Agriculture and Fisheries	0	22
漁業 Fisheries	8	0
鉱業 採石業 砂利採取業 Mining and Quarrying of Stone and Gravel	0	0

神奈川県のシンボル Symbol of Kanagawa Ward

カナガワの「カ」の文字をモチーフに、デザインしたもので、1981年(昭和56年)に制定しました。



区のマスコット「かめ太郎」

神奈川区に残る「浦島太郎伝説」の亀に因み、1983年(昭和58年)に制定しました。(右)



そして、誕生から25周年を迎えて、新しい「かめ太郎」が活躍しています!! (左)

区の木・区の花

1988年(昭和63年)に区政60周年・市政100周年を記念して、区民のみさんの投票をもとに制定しました。

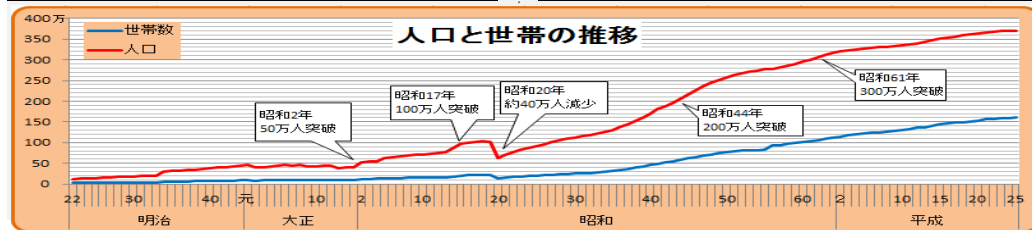


区の木:こぶし

区の花:チューリップ

世帯数及び人口 Households and Population

行政区別 Administrative Wards	面積 Area (km ²)	世帯数 Households
平成24年(2012. 1. 1) (January 1, 2012)		
横浜市 City of Yokohama	434.98	1,595,139
平成25年(2013. 1. 1) (January 1, 2013)		
横浜市 City of Yokohama	435.17	1,606,723
鶴見区 Tsurumi	32.38	127,136
神奈川区 Kanagawa	23.59	114,797
西区 Nishi	6.98	50,423
中区 Naka	20.81	76,612
南区 Minami	12.63	93,251
港南区 Konan	19.86	90,314
保土ヶ谷区 Hodogaya	21.81	90,602
旭区 Asahi	32.78	102,089
磯子区 Isogo	19.02	71,189
金沢区 Kanazawa	30.68	87,026
港北区 Kohoku	31.37	157,600
緑区 Midori	25.42	72,398
青葉区 Aoba	35.06	122,917
都筑区 Tsuzuki	27.88	78,286
戸塚区 Totsuka	35.70	110,832
栄区 Sakae	18.55	50,934
泉区 Izumi	23.56	60,150
瀬谷区 Seya	17.11	50,167



工業統計調査 平成24年 (2012. 12. 31) Census of Manufactures (December 31, 2012)

業種	事業所数	従業者数	製造品出荷額等 (百万円)
総数 All Manufacturing	101	5,088	247,452
食品業 Food	22	1,023	48,081
飲料・たばこ・飼料 Beverages, tobacco and feed	1	4	X
繊維工業 Textile mill products	4	34	613
木材・木製品 (家具を除く) Lumber and wood products, except furniture	2	17	X
家具・装備品 Furniture and fixtures	1	14	X
パルプ・紙・紙加工品 Pulp, paper and paper products	0	0	0
印刷・同関連業 Printing and allied industries	7	85	915
化学工業 Chemical and allied products	3	258	13,604
石油製品・石炭製品 Petroleum and coal products	1	129	X
プラスチック製品 Plastic products	4	58	760
ゴム製品 Rubber products	1	24	X
なめし革・同製品・毛皮 Leather tanning, leather products and fur skins	0	0	0
窯業・土石製品 Ceramic, stone and clay products	2	39	X
鉄鋼業 Iron and steel	2	28	X
非鉄金属 Non-ferrous metals and products	2	219	X
金属製品 Fabricated metal products	18	254	3,855
はん用機械器具 General-purpose machinery	2	27	X



人口 Population	1世帯当たり Persons per household	人口密度 (人/km ²) Population density (per sq km)
総数 Total	2.31	8,486
男 Male	2.30	8,496
女 Female	2.18	8,551
2012年	2.03	9,897
2013年	1.92	13,872
2014年	1.92	7,068
2015年	2.09	15,425
2016年	2.42	11,019
2017年	2.26	9,386
2018年	2.45	7,618
2019年	2.27	8,501
2020年	2.37	6,714
2021年	2.12	10,674
2022年	2.46	7,011
2023年	2.50	8,759
2024年	2.65	7,452
2025年	2.47	7,669
2026年	2.43	6,683
2027年	2.58	6,597
2028年	2.51	7,360

生産用機械器具 Production machinery

生産用機械器具	4	53	995
業務用機械器具 Business oriented machinery	6	249	5,457
電子部品・デバイス・電子回路 Electronic parts, devices and electronic circuits	2	78	X
電気機械器具 Electrical machinery, equipment and supplies	2	138	X
情報通信機械器具 Information and communication electronics equipment	2	484	X
輸送用機械器具 Transportation equipment	9	1,594	93,996
その他 Miscellaneous manufacturing industries, n.e.c.	4	279	10,022

商業統計調査 平成19年 (2007. 6. 1) Census of Commerce (June 1, 2007)

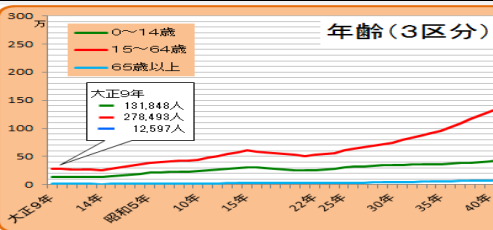
卸売業 Wholesale Trade	事業所数 Establishments	680
	従業者数 Employees	9,034
小売業 Retail Trade	事業所数 Establishments	1,412
	従業者数 Employees	10,314
年間商品販売額 Annual Sales (billion yen)		168億円
売場面積 Store Space		110713m ²

住宅及び建築 Dwellings and Construction

住宅数(居住世帯あり) Dwellings	平成20年(2008. 10. 1) (October 1, 2008)
-----------------------	--------------------------------------



0~14歳 (構成比%) 0~14 years old (Constituent ratio)	15~64歳 15~64 years old	65歳以上 65 and Over
483,380 (13.1)	2,427,891 (65.8)	754,059 (20.4)
480,802 (13.0)	2,403,195 (65.0)	787,128 (21.3)
36,588 (13.2)	186,239 (66.8)	51,917 (18.8)
26,885 (11.5)	158,753 (67.3)	46,019 (19.7)
10,357 (10.7)	66,989 (68.0)	18,257 (18.9)
15,300 (10.4)	93,500 (69.2)	30,684 (20.9)
21,085 (10.8)	126,072 (63.6)	46,240 (23.7)
27,404 (12.5)	138,590 (63.3)	52,817 (24.1)
24,166 (11.8)	131,931 (64.3)	47,911 (23.4)
31,346 (12.6)	153,336 (61.4)	64,451 (25.8)
19,326 (12.0)	101,972 (63.1)	39,752 (24.6)
25,666 (12.5)	130,346 (63.3)	48,844 (23.7)
41,679 (12.4)	232,390 (79.4)	58,558 (17.5)
25,497 (14.3)	115,274 (64.7)	37,200 (20.9)
45,231 (14.7)	207,841 (67.7)	53,704 (17.5)
36,494 (17.6)	137,438 (66.2)	30,071 (14.5)
38,682 (14.1)	174,857 (63.9)	59,637 (21.8)
16,330 (13.2)	74,549 (60.1)	32,808 (26.5)
21,011 (13.5)	96,210 (61.9)	37,652 (24.2)
17,755 (14.1)	77,308 (61.4)	30,606 (24.3)



衛生及び環境 Sanitation and Environment

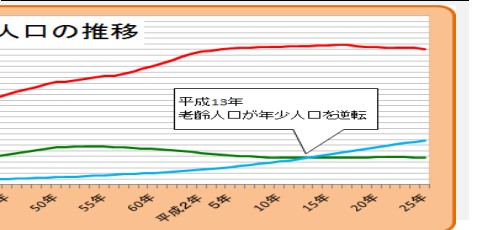
総数 Total	1,490,350戸
持家 Owned Houses	858,200戸
持家率 Ratio of Houses Owned	57.6%
借家 Rented Houses	559,260戸
着工新設住宅 平成22年 (2010) New Housing Construction (2010)	総数 Total: 26,976戸
	持家 Owned Houses: 256戸
	借家 For Rent: 1,085戸
	給与住宅 Issued Houses: 5戸
	分譲住宅 Houses for Sale: 701戸

教育 Education

学校基本調査 平成24年度 Basic Survey of Schools (Fiscal 2012)	学校数 Schools	14校	在学者数 Enrolled	2361人	教員数 Teachers	143人
幼稚園 Elementary Schools	21校	10,230人	540人			
小学校 Elementary Schools	19校	9,391人	501人			
中学校 Junior High Schools	11校	5,831人	337人			
高等学校 High Schools	7校	3,736人	232人			
特別支援学校 Schools for Special Needs	1校	109人	74人			
専修学校 Special Training Schools	17校	5,622人	271人			
各種学校 Miscellaneous Schools	2校	295人	33人			



年齢不詳 Age Unreported	平均年齢 Average Age
346,409 (9.4)	25,910
363,925 (9.8)	25,910
23,201 (8.3)	2,144
22,151 (9.4)	1,821
9,112 (9.4)	1,223
14,256 (9.6)	7,610
23,568 (12.0)	1,423
23,568 (10.7)	34
23,344 (11.4)	1,108
30,825 (12.3)	595
18,888 (11.6)	638
22,299 (10.8)	1,120
27,254 (8.1)	2,230
17,149 (9.6)	238
23,889 (7.7)	302
13,736 (6.6)	3,759
26,603 (9.7)	591
13,913 (11.2)	274
17,134 (11.0)	542
14,476 (11.4)	258



衛生及び環境 Sanitation and Environment

医療施設総数 平成24年度 Health Care Facil (Fiscal 2010)	9
病院 Hospitals	9
病床数 Beds	1,100
一般診療所 General Clinics	189
病床数 Beds	96
歯科診療所 Dental Clinics	138

ごみ収集量 平成22年度 Garbage Collection (Fiscal 2010)

家庭ごみ Household garbage	35,550t
------------------------	---------

公園 平成24年 (2012. 3. 31) Public Parks (March 31, 2011)

園数 Number of Parks	150
面積 Area of Parks	83.9m ²

道路及び運輸 Transportation

道路 平成25年(2013. 4. 1) Roads (April 1, 2010)	道路延長 Length	425.2km
	道路面積 Area	3.2km ²

自動車台数 平成23年 (2011. 3. 31) Motor Vehicles (March 31, 2011)

総数 Total	89,738台
登録自動車 Registered Motor Vehicles	68,706台
貨物用 Trucks	8,882台
乗合用 Buses	177台
乗用 Passenger Cars	53,991台
特殊用途 Special-use Vehicles	1,686台
大型特殊 Large Special-use Motor Vehicles	377台
小型二輪 Light Two-wheeled Vehicles	3,593台
軽自動車 Light Motor Vehicles	17,439台

神奈川県ハンディ統計2013

Statistical Pocketbook
of Kanagawa Ward 2013

平成25年



横浜市 神奈川区役所
総務課 統計選挙係

General Affairs Division

Kanagawa Ward City of Yokohama

「横浜市神奈川区統計情報」
<http://www.city.yokohama.lg.jp/kanagawa/kusei/toukeibinranweb/>

「横浜市選挙管理委員会HP」
<http://www.city.yokohama.lg.jp/senkyo/>

TEL 045-411-7014~6 Fax 045-411-7018

シンボルマーク、マスコットキャラクター Symbol and

選挙をイメージ
するとどうなるだ
ろう？
どんなコピーで
呼びかけたら有権
者のハートに届く
だろう？



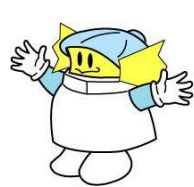
こんな想いから、昭和59(1984)年、横浜市選挙管理委員会はシンボルマークとコピーの募集をおこない、選定されたのがこのマークです。

選挙にイコット！「イコットちゃん」

昭和63(1988)年、選挙を親しみのあるものにするために、啓発用マスコットを制作し、これにふさわしい愛称を広く市民から募集しました。
公募に対して約2,000点の案が寄せられ「イコットちゃん」が最優秀として選ばれました。



イコットちゃん

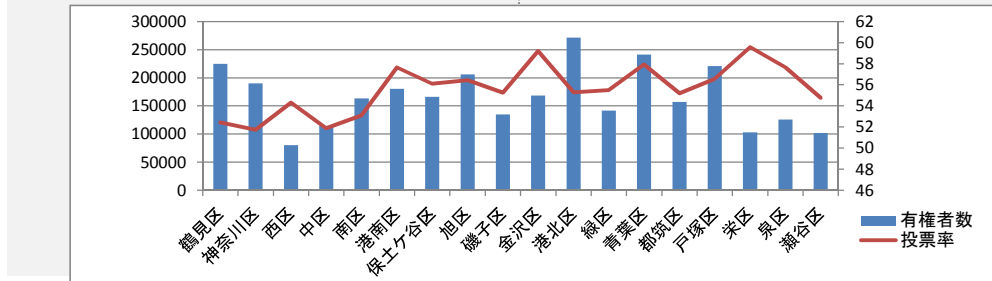


イコットちゃんJr.

「イコットちゃん」は灯台。港町・横浜の明日を明るく照らす、選挙と民主主義のマスコットです。

第23回参議院議員通常選挙投票者数 (選挙区選出議員選挙)

行政区別	面積	投票所数
Administrative Wards	Area (km ²)	Households
横浜市 City of Yokohama	434.98	635
鶴見区 Tsurumi	32.38	45
神奈川区 Kanagawa	23.59	42
西区 Nishi	6.98	22
中区 Naka	20.62	30
南区 Minami	12.63	32
港南区 Konan	19.86	40
保土ヶ谷区 Hodogaya	21.81	41
旭区 Asahi	32.78	45
磯子区 Isogo	19.02	36
金沢区 Kanazawa	30.68	36
港北区 Kohoku	31.37	44
緑区 Midori	25.42	25
青葉区 Aoba	35.06	42
都筑区 Tsuzuki	27.88	31
戸塚区 Totsuka	35.70	42
栄区 Sakae	18.55	28
泉区 Izumi	23.56	28
瀬谷区 Seya	17.11	26



各区のシンボルマーク



当日有権者数 総数 Total	Population		1投票所当たり 有権者数(人/投票所数)
	男 Male	女 Female	
2,990,932	1,487,250	1,503,682	4,710.13
224,756	117,081	107,675	4,994.58
189,962	96,128	93,834	4,522.90
80,111	40,205	39,906	3,641.41
114,158	60,075	54,083	3,805.27
163,476	82,084	81,392	5,108.63
180,228	87,969	92,259	4,505.70
166,357	82,360	83,997	4,057.49
206,282	100,679	105,603	4,584.04
134,557	66,018	68,539	3,737.69
168,246	82,251	85,995	4,673.50
271,257	135,549	135,708	6,164.93
141,836	70,261	71,575	5,673.44
241,300	117,305	123,995	5,745.24
156,821	77,984	78,837	5,058.74
221,020	109,261	111,759	5,262.38
102,864	50,330	52,534	3,673.71
125,840	61,746	64,094	4,494.29
101,861	79,964	51,897	3,917.73

投票者数



投票者数 総数 Total	Population		棄権者数
	男 Male	女 Female	
1,662,921	837,989	824,932	1,328,011
117,828	60,969	56,859	106,928
98,278	50,347	47,931	91,684
43,498	21,907	21,591	36,613
59,220	30,707	28,513	54,938
86,782	43,858	42,924	76,694
103,893	51,751	52,142	76,335
93,360	46,647	46,713	72,997
116,426	57,679	58,747	89,856
74,350	37,082	37,268	60,207
99,608	49,799	49,809	68,638
149,987	76,216	73,771	121,270
78,725	39,681	39,044	63,111
139,808	69,997	69,811	101,492
86,571	43,760	42,811	70,250
124,984	62,847	62,137	96,036
61,268	30,700	30,568	41,596
72,541	36,220	36,321	53,299
55,794	27,822	27,972	46,067

投票率



投票率(A) Persons per household	順位	前回投票率(B)	A、Bの差(ポイント)
52.42	16	53.38	-0.96
51.74	18	54.72	-2.98
54.30	14	55.69	-1.39
51.88	17	52.47	-0.59
53.09	15	54.14	-1.05
57.65	4	58.75	-1.10
56.12	8	57.46	-1.34
56.44	7	57.79	-1.35
55.26	11	57.53	-2.27
59.20	2	59.89	-0.69
55.29	10	55.75	-0.46
55.50	9	56.55	-1.05
57.94	3	58.69	-0.75
55.20	12	56.30	-1.10
56.55	6	57.25	-0.70
59.56	1	61.14	-1.58
57.65	4	57.23	0.42
54.77	13	56.24	-1.47

三ない宣言！



宣言致します。私たち横浜市民は、お金のかからくりな選挙のために、次の三つの「ない」を誓います。

贈らない
求めない
受けとらない

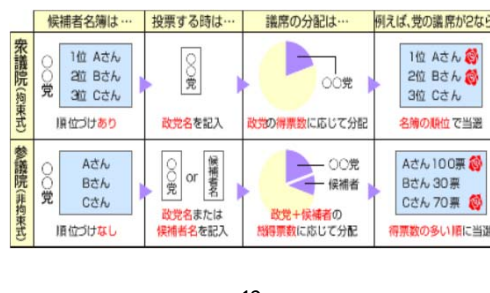
政治家や候補者が選挙区内にある者に対して、下記のようなことをすると処罰されます。有権者がそれを求めることもできません。

- ・町内会等の集会へ飲食代、品物の差し入れ
- ・出産・入学・卒業等の祝金や祝品
- ・お葬式の花輪や供花
- ・お中元やお歳暮 etc.

選挙の種類

	選挙権	被選挙権	任期	任期満了
地方選挙				
横浜市長選挙	20歳以上	25歳以上	4年	H25.8.29
横浜市議会議員選挙	20歳以上	25歳以上	4年	H27.4.29
神奈川県知事選挙	20歳以上	30歳以上	4年	H27.4.22
神奈川県議会議員選挙	20歳以上	25歳以上	4年	H27.4.29
国政選挙				
衆議院議員総選挙	20歳以上	25歳以上	4年 解散あり	#####
参議院議員通常選挙	20歳以上	30歳以上	6年 3年ごと半数改選	H25.7.28 H28.7.25

～比例代表選挙の方式の違い～
比例代表選挙は、各政党の得票数に応じて(比例させて)議席を分配しますが、衆議院と参議院ではその方式が異なります。



投票区	投票所施設名	投票区面積 (km ²) Area	有権者数			20代有権者/ 有権者	
			総数 Total	男 Male	女 Female		
投票所計		23.59	189,962	96,128	93,834	28.109	14.80%
1	横浜市立栗原第二小学校	0.49	5,995	3,041	2,954	839	13.99%
2	横浜市立錦台中学校	0.25	3,961	2,000	1,961	593	14.97%
3	横浜市松見集会所	0.27	3,881	1,977	1,904	565	14.56%
4	銀嶺幼稚園	0.39	5,913	2,957	2,956	936	15.83%
5	横浜市神之木地域ケアプラザ	0.40	5,851	2,914	2,937	749	12.80%
6	横浜市立宇安小学校	0.69	8,693	4,508	4,185	1,358	15.62%
7	神奈川県消防署浦島消防出張所	0.53	4,756	2,414	2,342	586	12.32%
8	子安通2・3丁目合同会館	1.82	3,879	2,145	1,734	679	17.50%
9	横浜市片倉三枚地域ケアプラザ	0.71	4,755	2,435	2,320	695	14.62%
10	聖徳保育園	0.22	2,977	1,556	1,421	491	16.49%
11	(財)岩崎育英会横浜体育文化教室	0.18	3,499	1,731	1,768	583	16.66%
12	京浜横浜幼稚園	0.39	5,696	2,848	2,848	829	14.55%
13	横浜市立神奈川小学校	1.84	6,174	3,257	2,917	736	11.92%
14	横浜市立幸ヶ谷小学校	0.95	9,840	4,991	4,849	1,315	13.36%
15	横浜市立浦島小学校	0.31	4,126	2,083	2,043	614	14.88%
16	横浜市うらしま荘	0.18	2,231	1,118	1,113	402	18.02%
17	横浜市神奈川区役所	0.32	5,297	2,591	2,706	978	18.46%
18	横浜市立青木小学校	0.32	4,237	2,117	2,120	600	14.16%
19	横浜市民防災センター	0.56	5,714	2,983	2,731	956	16.73%
20	横浜市立栗田谷中学校	0.32	4,398	2,143	2,255	727	16.53%
21	横浜市立松本中学校	0.37	4,619	2,251	2,368	664	14.38%
22	横浜市立三ツ沢小学校	0.59	6,263	3,065	3,198	910	14.53%
23	横浜市白幡地区センター	0.32	4,106	2,030	2,076	642	15.64%
24	横浜市立白幡小学校	0.27	2,995	1,508	1,487	517	17.26%
25	横浜市立浦島丘中学校	0.12	1,310	602	708	150	11.45%
26	横浜市立二谷小学校	0.39	4,625	2,282	2,343	739	15.98%
27	横浜市立神橋小学校	0.24	3,630	1,827	1,803	700	19.28%
28	神奈川大学	0.29	2,641	1,362	1,279	467	17.68%
29	横浜市立六角橋中学校	0.41	4,979	2,495	2,484	830	16.67%
30	横浜市立斎藤小学校	0.31	3,574	1,807	1,767	685	19.17%
31	横浜市神大寺地区センター	0.50	4,674	2,337	2,337	717	15.34%
32	横浜市立南神大寺小学校	0.27	4,641	2,422	2,219	499	10.75%
33	横浜市立中丸小学校	0.56	6,139	2,983	3,156	783	12.75%
34	横浜市立神大寺小学校	0.58	5,005	2,497	2,508	807	16.12%
35	菅田南町自治会館	1.32	5,292	2,657	2,635	622	11.75%
36	西菅田団地集会所	0.14	2,256	1,125	1,131	160	7.09%
37	菅田東町自治会館	1.22	4,210	2,149	2,061	499	11.85%
38	横浜市立羽沢小学校	2.41	5,615	2,902	2,713	769	13.70%
39	羽沢南町内会館	0.90	3,273	1,691	1,582	427	13.05%
40	羽沢長谷自治会館	0.23	2,401	1,282	1,119	414	17.24%
41	横浜市神奈川スポーツセンター	0.77	3,573	1,860	1,713	653	18.28%
42	宮向団地集会所	0.24	2,268	1,185	1,083	224	9.88%

総数 Total	男 Male	女 Female	20代	20代有権者/ 有権者	
				20代	20代有権者/ 有権者
189,962	96,128	93,834	28,109	14.80%	
5,995	3,041	2,954	839	13.99%	
3,961	2,000	1,961	593	14.97%	
3,881	1,977	1,904	565	14.56%	
5,913	2,957	2,956	936	15.83%	
5,851	2,914	2,937	749	12.80%	
8,693	4,508	4,185	1,358	15.62%	
4,756	2,414	2,342	586	12.32%	
3,879	2,145	1,734	679	17.50%	
4,755	2,435	2,320	695	14.62%	
2,977	1,556	1,421	491	16.49%	
3,499	1,731	1,768	583	16.66%	
5,696	2,848	2,848	829	14.55%	
6,174	3,257	2,917	736	11.92%	
9,840	4,991	4,849	1,315	13.36%	
4,126	2,083	2,043	614	14.88%	
2,231	1,118	1,113	402	18.02%	
5,297	2,591	2,706	978	18.46%	
4,237	2,117	2,120	600	14.16%	
5,714	2,983	2,731	956	16.73%	
4,398	2,143	2,255	727	16.53%	
4,619	2,251	2,368	664	14.38%	
6,263	3,065	3,198	910	14.53%	
4,106	2,030	2,076	642	15.64%	
2,995	1,508	1,487	517	17.26%	
1,310	602	708	150	11.45%	
4,625	2,282	2,343	739	15.98%	
3,630	1,827	1,803	700	19.28%	
2,641	1,362	1,279	467	17.68%	
4,979	2,495	2,484			