

神奈川県ハンディ統計2014

Statistical Pocketbook
of Kanagawa Ward 2014

平成28年



横浜市 神奈川区役所
総務課 統計選挙係

General Affairs Division
Kanagawa Ward City of Yokohama

「横浜市神奈川区統計情報」
<http://www.city.yokohama.lg.jp/kanagawa/kusei/toukeibinranweb/>
「横浜市統計ポータルサイト」
<http://www.city.yokohama.lg.jp/ex/stat/>

Tel 045-411-7014～6 Fax 045-411-7018

人口動態
Vital Statistics

出生	2,021人	出生率(人口1000対)	8.7
Births		Births per 1000 Persons	
死亡	1,870人	死亡率(人口1000対)	8.8
Deaths		Deaths per 1000 Persons	
婚姻	1,560件	婚姻率(人口1000対)	6.7
Marriages/Cases		Marriages per 1000 Persons	
離婚	431件	離婚率(人口1000対)	1.85
Divorces/Cases		Divorces per 1000 Persons	
合計特殊出生率	Total Fertility Rate		1.25
平均寿命	平成22年	Life Expectancy (2010)	
男	Male		80.1歳
女	Female		86.9歳

国勢調査
Population Census

世帯数	Households	113,613世帯
人口	Population	
総数	Total	233,429人
男	Male	119,048人
女	Female	114,381人

1世帯当たり人員 2.05人
Persons per household
人口密度(人/㎢) 9,895人/㎢
Population density (per sq km)

経済センサ活動調査
Economic Census

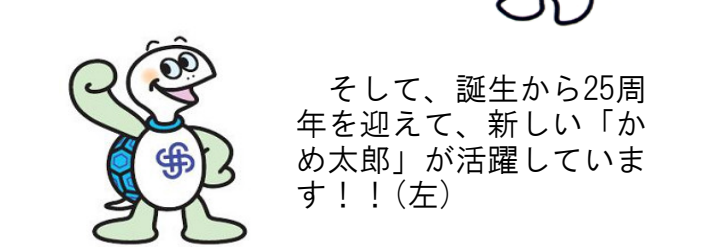
総数	Total	8,594
農業	Agriculture and	22
漁業	Fisheries	0
鉱業、採石業、砂利採取業	Mining and Quarrying of Stone and Gravel	0

神奈川区のシンボル
Symbol of Kanagawa Ward

カナガワの「カ」の文字をモチーフに、デザインしたもので、1981年(昭和56年)に制定しました。

区のマスコット「かめ太郎」

神奈川区に残る「浦島太郎伝説」の亀に因み、1983年(昭和58年)に制定しました。(右)



そして、誕生から25周年を迎えて、新しい「かめ太郎」が活躍しています!!(左)

区の木・区の花
1988年(昭和63年)に区政60周年・市政100周年を記念して、区民のみなさんの投票をもとに制定しました。



区の木:こぶし 区の花:チューリップ

建設業	Construction	806	7,578
製造業	Manufacturing	317	9,164
電気・ガス・熱供給・水道業	Electricity, Gas, Heat Supply and Water	8	981

情報通信業	Information and Communication	309	15,424
運輸業、郵便業	Transport and Postal activities	113	5,691
卸売業、小売業	Wholesale and Retail	2,301	32,899
金融業、保険業	Finance and Insurance	211	10,716
不動産業、物品賃貸業	Real Estate and Goods Rental and Leasing	765	7,437

学術研究、専門・技術サービス業	Scientific Research, Professional and Technical	488	12,268
宿泊業、飲食サービス業	Accommodations, Eating and Drinking Services	1,103	20,160
生活関連サービス業、娯楽業	Living Related and Personal Services and amusement Services	604	3,718

教育、学習支援業
Education, Learning Support

医療、福祉	Medical, Health Care and Welfare	627	9,454
複合サービス事業	Compound Services	34	259
サービス業(他に分類されないもの)	Services, n.e.c.	589	18,656

農業及び漁業
Agriculture and Fisheries

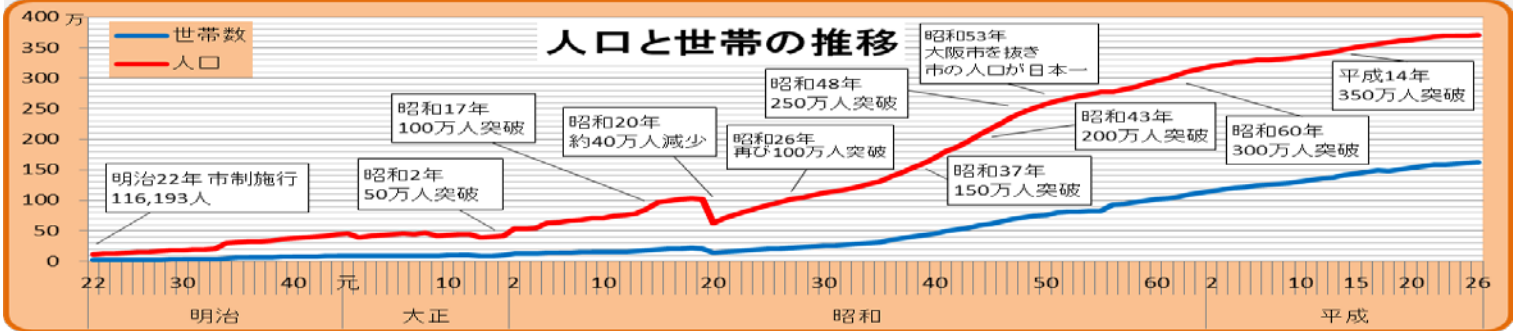
世界農林業センサス	平成22年(2010.2.1)	
Census of Agriculture and Forestry	(February 1, 2010)	
農家数	Farm Households	197戸
販売農家人口	Farm Household Population	439人
経営耕地面積	Cultivated land area (1a=100㎡)	15,100a

漁業センサス	平成20年(2008.11.1)	
Fishery Census	(November 1, 2008)	
経営体数	Fishery establishments	30
漁船隻数	Fishing boats	43隻

世帯数及び人口
Households and Population

行政区別	面積	世帯数
Administrative Wards	Area (km ²)	Households

平成25年(2013.1.1)	(January 1, 2013)	
横浜市 City of Yokohama	435,17	1,606,723
平成26年(2014.1.1)	(January 1, 2014)	
横浜市 City of Yokohama	435,17	1,618,734
鶴見区 Tsurumi	32,38	129,427
神奈川区 Kanagawa	23,59	115,777
西区 Nishi	6,98	50,845
中区 Naka	20,81	76,886
南区 Minami	12,63	93,610
港南区 Konan	19,86	90,355
保土ヶ谷区 Hodogaya	21,81	91,136
旭区 Asahi	32,78	102,267
磯子区 Isogo	19,02	71,704
金沢区 Kanazawa	30,68	87,331
港北区 Kohoku	31,37	160,065
緑区 Midori	25,42	73,019
青葉区 Aoba	35,06	123,700
都筑区 Tsuzuki	27,88	79,138
戸塚区 Totsuka	35,70	111,573
栄区 Sakae	18,55	50,976
泉区 Izumi	23,56	60,514
瀬谷区 Seya	17,11	50,411



人口と世帯の推移

工業統計調査
Census of Manufactures

従業員数	事業所数	従業員数	製造品出荷額等(百万円)
4人以上			
Establishments	Employees	Value of Shipments, etc.	

総数	All Manufacturing	101	5,088	247,452
食料品	Food	22	1,023	48,081
飲料・たばこ・飼料	Beverages, tobacco and feed	1	4	X
繊維工業	Textile mill products	4	34	613

木材・木製品(家具を除く)
Lumber and wood products, except furniture

家具・装備品	Furniture and fixtures	1	14	X
パルプ・紙・紙加工品	Pulp, paper and paper products	0	0	0
印刷・同関連業	Printing and allied industries	7	85	915
化学工業	Chemical and allied products	3	258	13,604
石油製品・石炭製品	Petroleum and coal products	1	129	X
プラスチック製品	Plastic products	4	58	760

ゴム製品
Rubber products

なめし革・同製品・毛皮	Leather tanning, leather products and fur skins	2	39	X
窯業・土石製品	Ceramic, stone and clay products	2	28	X
鉄鋼業	Iron and steel	2	219	X
非鉄金属	Non-ferrous metals and products	18	254	3,855
金属製品	Fabricated metal products	2	27	X
はん用機械器具	General-purpose machinery	2	27	X

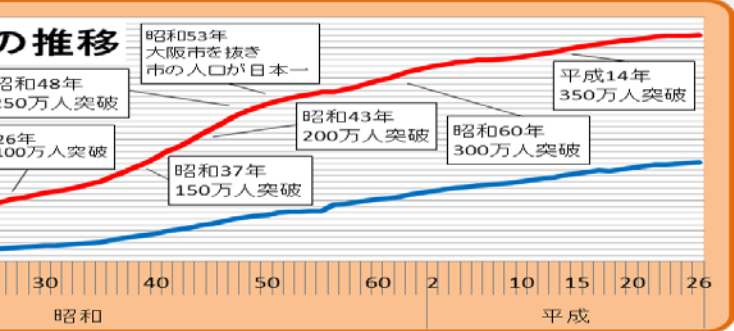
住宅及び建築
Dwellings and Construction

住宅数(居住世帯あり)	平成20年(2008.10.1)	
Dwellings	(October 1, 2008)	



人口	Population	1世帯当たり	人口密度
総数	Total	Persons per household	(人/㎢)

3,697,035	1,847,295	1,849,740	2.30	8,496
3,703,258	1,848,421	1,854,837	2.29	8,510
280,234	145,112	135,122	2.17	8,655
234,496	119,256	115,240	2.03	9,940
97,251	49,454	47,797	1.91	13,933
147,065	77,293	69,772	1.91	7,067
194,393	96,590	97,803	2.08	15,391
217,782	107,314	110,468	2.41	10,966
204,290	101,934	102,356	2.24	9,367
248,560	121,392	127,168	2.43	7,583
161,968	79,657	82,311	2.26	8,516
204,453	100,482	103,971	2.34	6,664
338,969	172,064	166,905	2.12	10,806
178,783	88,513	90,270	2.45	7,033
307,844	150,971	156,873	2.49	8,780
209,626	105,182	104,444	2.65	7,519
273,962	135,489	138,473	2.46	7,674
123,176	60,339	62,837	2.42	6,640
154,807	75,778	79,029	2.56	6,571
125,599	61,601	63,998	2.49	7,341



人口と世帯の推移

生産用機械器具
Production machinery

業務用機械器具	Business oriented machinery	6	249	5,457
電子部品・デバイス・電子回路	Electronic parts, devices and electronic circuits	2	78	X
電気機械器具	Electrical machinery, equipment and supplies	2	138	X
情報通信機械器具	Information and communication electronics equipment	2	484	X
輸送用機械器具	Transportation equipment	9	1,594	93,996
その他	Miscellaneous manufacturing industries, n.e.c.	4	279	10,022

商業統計調査
Census of Commerce

卸売業	Wholesale Trade	
事業所数	Establishments	680
従業員数	Number of Employees	9,034
年間商品販売額	Annual Sales (billion yen)	8,731億円
		873

小売業
Retail Trade

事業所数	Establishments	1,412
従業員数	Number of Employees	10,314
年間商品販売額	Annual Sales (billion yen)	168億円
売場面積	Store Space	110713㎡

住宅及び建築
Dwellings and Construction

住宅数(居住世帯あり)	平成20年(2008.10.1)	
Dwellings	(October 1, 2008)	

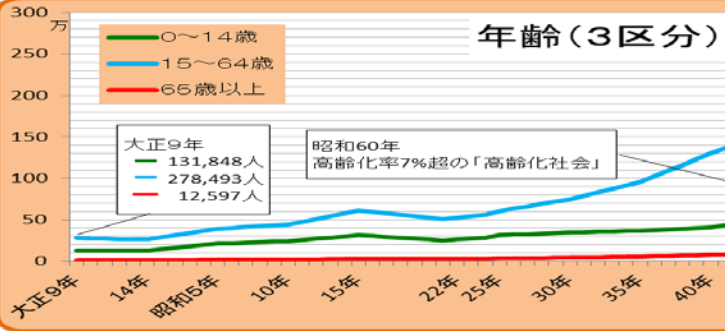
住宅及び建築
Dwellings and Construction

住宅数(居住世帯あり)	平成20年(2008.10.1)	
Dwellings	(October 1, 2008)	



0～14歳(構成比%)	15～64歳	65歳以上
0～14 years old (Constituent ratio)	15～64 years old	65 and Over

480,802(13.0)	2,403,195(65.0)	787,128(21.3)
476,884(12.9)	2,380,790(64.3)	819,674(22.1)
37,070(13.2)	186,685(66.6)	54,335(19.4)
26,965(11.5)	157,892(67.3)	47,818(20.4)
10,475(10.8)	66,760(68.6)	18,793(19.3)
15,217(10.3)	92,544(62.9)	31,694(21.6)
20,868(10.7)	124,191(63.9)	47,911(24.6)
26,837(12.3)	135,884(62.4)	55,027(25.3)
23,711(11.6)	129,958(63.6)	49,513(24.2)
30,855(12.4)	150,559(60.6)	66,551(26.8)
19,366(12.0)	100,645(62.1)	41,319(25.5)
25,055(12.3)	127,348(62.3)	50,930(24.9)
42,268(12.5)	233,195(68.8)	61,276(18.1)
25,287(14.1)	114,337(64.0)	38,921(21.8)
44,354(14.4)	206,375(67.0)	56,813(18.5)
36,376(17.4)	137,709(65.7)	31,782(15.2)
38,325(14.0)	172,841(63.1)	62,205(22.7)
16,074(13.0)	72,895(59.2)	33,933(27.5)
20,515(13.3)	94,607(61.1)	39,143(25.3)
17,266(13.7)	76,365(60.8)	31,710(25.2)



年齢(3区分)別人口の推移

総数
Total

持家	Owned Houses	858,200戸
持家率	Ratio of Houses Owned	57.6%
借家	Rented Houses	559,260戸

着工新設住宅
New Housing Construction

総数	Total	26,976戸
持家	Owned Houses	256戸
貸家	For Rent	1,085戸
給与住宅	Issued Houses	5戸
分譲住宅	Houses for Sale	701戸

学校基本調査
Basic Survey of Schools

幼稚園	14校	2361人	143人
小学校	21校	10,230人	540人
中学校	11校	5,831人	337人
高等学校	8校	7,424人	453人

特別支援学校
Schools for Special Needs

特別支援学校	1校	109人	74人
専修学校	17校	5,622人	271人
各種学校	2校	295人	33人

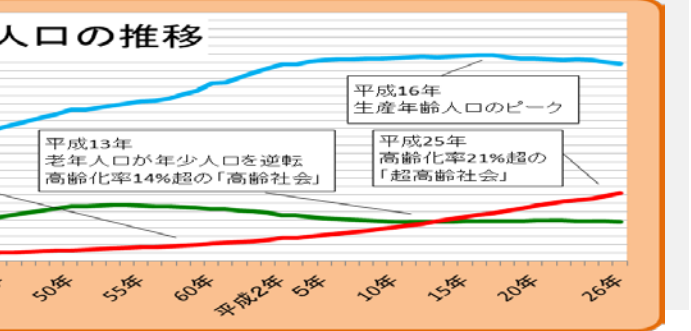
※教員数は本務者数。()は市立校(内数)。
Teachers:Full-time ()Municipal Schools

幼稚園	14校	2361人	143人
小学校	21校	10,230人	540人
中学校	11校	5,831人	337人
高等学校	8校	7,424人	453人



衛生及び環境 Sanitation and Environment	年齢不詳	平均年齢
	Age Unreported	Average Age

363,925(9.8)	25,910	44.13
377,783(10.2)	25,910	44.44
23,840(8.5)	2,144	43.04
22,732(9.7)	1,821	43.85
9,129(9.4)	1,223	43.97
14,398(9.8)	7,610	46.03
22,594(11.6)	1,423	46.46
24,766(11.4)	34	46.04
24,149(11.8)	1,108	45.71
32,097(12.9)	595	46.63
19,409(12.0)	638	46.33
22,990(11.2)	1,120	45.97
28,321(8.4)	2,230	42.40
17,974(10.1)	238	43.77
25,203(8.2)	302	42.43
14,489(6.9)	3,759	40.11
28,016(10.2)	591	44.26
14,627(11.9)	274	46.46
18,003(11.6)	542	45.68
15,046(12.0)	258	45.32



年齢(3区分)別人口の推移

衛生及び環境
Sanitation and Environment

医療施設総数	平成24年度	343
Health Care Facil	(Fiscal 2010)	
病院	Hospitals	9
病床数	Beds	1,100
一般診療所	General Clinics	189
病床数	Beds	96
歯科診療所	Dental Clinics	138

ごみ収集量
Garbage Collection

家庭ごみ	Household garbage	35,550t
------	-------------------	---------

公園
Public Parks

園数	Number of Parks	150
面積	Area of Parks	83.9㎡

道路及び運輸
Transportation

道路	平成25年(2013.4.1)	
Roads	(April 1,2010)	
道路延長	Length	425.2km
道路面積	Area	3.2㎢

神奈川県ハンディ統計2014

Statistical Pocketbook
of Kanagawa Ward 2014

平成26年



横浜市 神奈川区役所
総務課 統計選挙係

General Affairs Division

Kanagawa Ward City of Yokohama

「横浜市神奈川区統計情報」
<http://www.city.yokohama.lg.jp/kanagawa/kusei/toukeibinranweb/>

「横浜市選挙管理委員会HP」
<http://www.city.yokohama.lg.jp/senkyo/>

TEL 045-411-7014～6 Fax 045-411-7018

三ない宣言！



宣言致します。私たち横浜市民は、お金のかからいクリーンな選挙のために、次の三つの「ない」を誓います。

贈らない
求めない
受けとらない

政治家や候補者が選挙区内にある者に対して、下記のようなことをすると処罰されます。有権者がそれを求めることもできません。

- ・町内会等の集会へ飲食代、品物の差し入れ
- ・出産・入学・卒業等の祝金や祝品
- ・お葬式の花輪や供花
- ・お中元やお歳暮 etc.

シンボルマーク、マスコットキャラクター
Symbol and

選挙をイメージ
するとどうなるだ
ろう？
どんなコピーで
呼びかけたら有権
者のハートに届く
だろう？

こんな想いから、昭和59(1984)年、横浜市選挙管理委員会はシンボルマークとコピーの募集をおこない、選定されたのがこのマークです。

選挙にイコット！「イコットちゃん」

昭和63(1988)年、選挙を親しみのあるものにするために、啓発用マスコットを制作し、これにふさわしい愛称を広く市民から募集しました。
公募に対して約2,000点の案が寄せられ「イコットちゃん」が最優秀として選ばれました。



イコットちゃん



イコットちゃんJr.

選挙の種類

	選挙権	被選挙権	任期	任期満了
--	-----	------	----	------

地方選挙

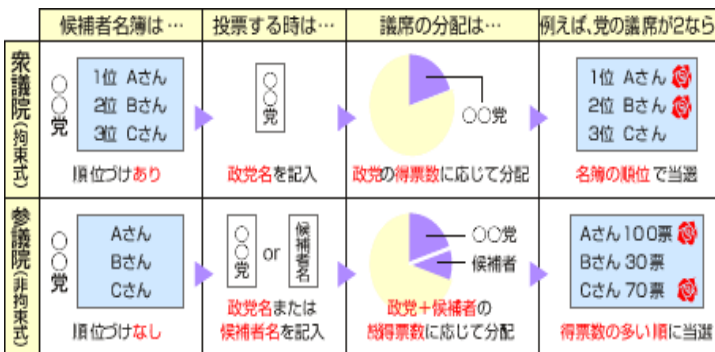
横浜市長選挙	20歳以上 日本国籍	25歳以上 日本国籍	4年	H29.8.29
横浜市議会議員選挙	20歳以上 日本国籍	25歳以上 日本国籍	4年	H27.4.29
神奈川県知事選挙	20歳以上 日本国籍	30歳以上 日本国籍	4年	H27.4.22
神奈川県議会議員選挙	20歳以上 日本国籍	25歳以上 日本国籍	4年	H27.4.29

国政選挙

衆議院議員総選挙	20歳以上 日本国籍	25歳以上 日本国籍	4年 解散あり	H28.12.15
参議院議員通常選挙	20歳以上 日本国籍	30歳以上 日本国籍	6年 3年ごと半数改選	H28.7.25 H31.7.28

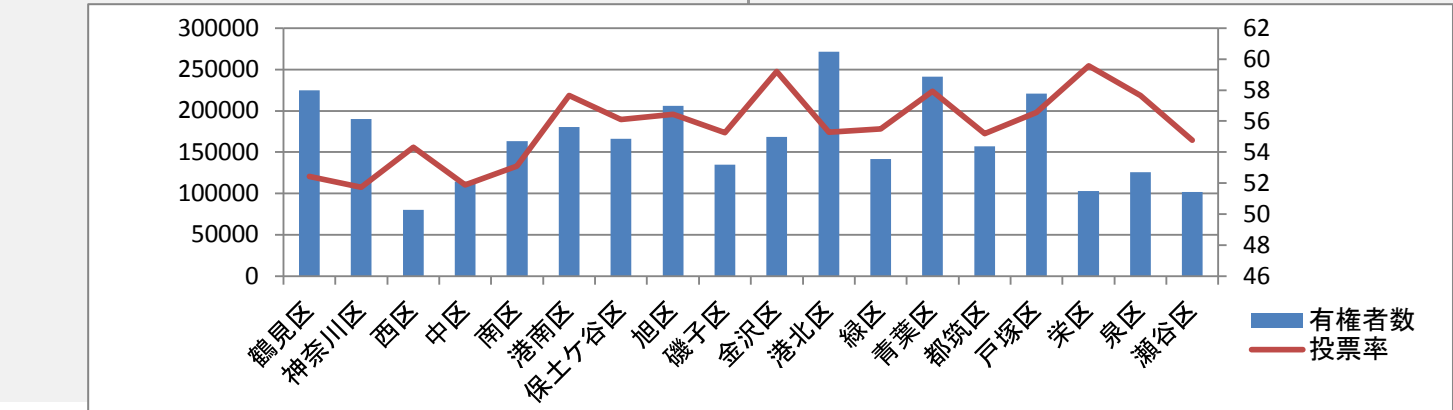
～比例代表選挙の方式の違い～

比例代表選挙は、各政党の得票数に応じて（比例させて）議席を分配しますが、衆議院と参議院ではその方式が異なります。



第23回参議院議員通常選挙投票者数
(選挙区選出議員選挙)

行政区別 Administrative Wards	面積 Area (km ²)	投票所数 Households
横浜市 City of Yokohama	434.98	635
鶴見区 Tsurumi	32.38	45
神奈川区 Kanagawa	23.59	42
西区 Nishi	6.98	22
中区 Naka	20.62	30
南区 Minami	12.63	32
港南区 Konan	19.86	40
保土ヶ谷区 Hodogaya	21.81	41
旭区 Asahi	32.78	45
磯子区 Isogo	19.02	36
金沢区 Kanazawa	30.68	36
港北区 Kohoku	31.37	44
緑区 Midori	25.42	25
青葉区 Aoba	35.06	42
都筑区 Tsuzuki	27.88	31
戸塚区 Totsuka	35.70	42
栄区 Sakae	18.55	28
泉区 Izumi	23.56	28
瀬谷区 Seya	17.11	26



各区のシンボルマーク

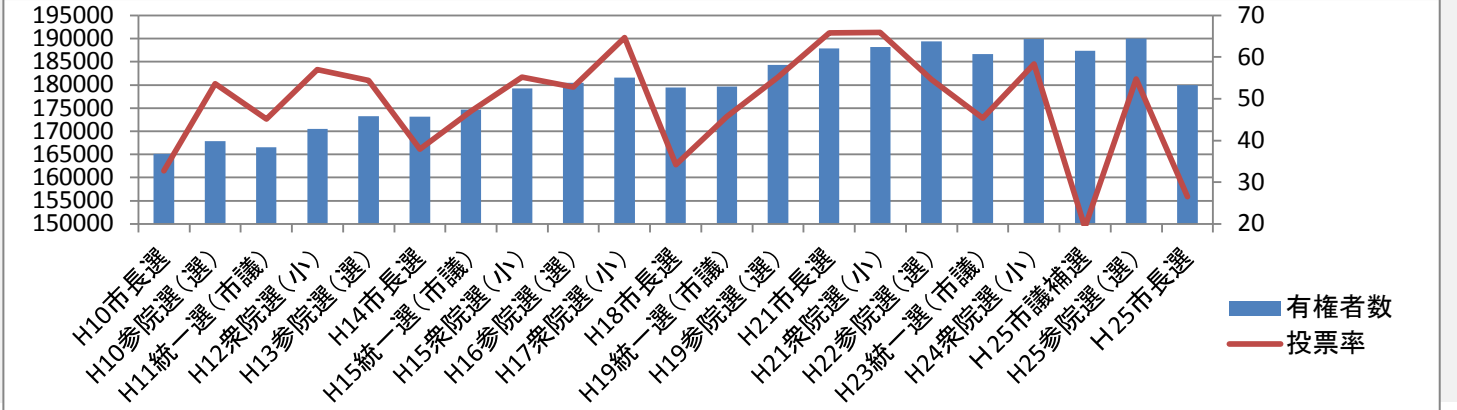


当日有権者数 Population			1 投票所当たり・ 有権者数 (人/投票所数)
総数 Total	男 Male	女 Female	
2,990,932	1,487,250	1,503,682	4,710.13
224,756	117,081	107,675	4,994.58
189,962	96,128	93,834	4,522.90
80,111	40,205	39,906	3,641.41
114,158	60,075	54,083	3,805.27
163,476	82,084	81,392	5,108.63
180,228	87,969	92,259	4,505.70
166,357	82,360	83,997	4,057.49
206,282	100,679	105,603	4,584.04
134,557	66,018	68,539	3,737.69
168,246	82,251	85,995	4,673.50
271,257	135,549	135,708	6,164.93
141,836	70,261	71,575	5,673.44
247,300	117,305	123,995	5,745.24
156,821	77,984	78,837	5,058.74
221,020	109,261	111,759	5,262.38
102,864	50,330	52,534	3,673.71
125,840	61,746	64,094	4,494.29
101,861	79,964	51,897	3,917.73

有権者数				20代有権者 /有権者
総数 Total	男 Male	女 Female	20代	
189,962	96,128	93,834	28,109	14.80%
5,995	3,041	2,954	839	13.99%
3,961	2,000	1,961	593	14.97%
3,881	1,977	1,904	565	14.56%
5,913	2,957	2,956	936	15.83%
5,851	2,914	2,937	749	12.80%
8,693	4,508	4,185	1,358	15.62%
4,756	2,414	2,342	586	12.32%
3,879	2,145	1,734	679	17.50%
4,755	2,435	2,320	695	14.62%
2,977	1,556	1,421	491	16.49%
3,499	1,731	1,768	583	16.66%
5,696	2,848	2,848	829	14.55%
6,174	3,257	2,917	736	11.92%
9,840	4,991	4,849	1,315	13.36%
4,126	2,083	2,043	614	14.88%
2,231	1,118	1,113	402	18.02%
5,297	2,591	2,706	978	18.46%
4,237	2,117	2,120	600	14.16%
5,714	2,983	2,731	956	16.73%
4,398	2,143	2,255	727	16.53%
4,619	2,251	2,368	664	14.38%
6,263	3,065	3,198	910	14.53%
4,106	2,030	2,076	642	15.64%
2,995	1,508	1,487	517	17.26%
1,310	602	708	150	11.45%
4,625	2,282	2,343	739	15.98%
3,630	1,827	1,803	700	19.28%
2,641	1,362	1,279	467	17.68%
4,979	2,495	2,484	830	16.67%
3,574	1,807	1,767	685	19.17%
4,674	2,337	2,337	717	15.34%
4,641	2,422	2,219	499	10.75%
6,139	2,983	3,156	783	12.75%
5,005	2,497	2,508	807	16.12%
5,292	2,657	2,635	622	11.75%
2,256	1,125	1,131	160	7.09%
4,210	2,149	2,061	499	11.85%
5,615	2,902	2,713	769	13.70%
3,273	1,691	1,582	427	13.05%
2,401	1,282	1,119	414	17.24%
3,573	1,860	1,713	653	18.28%
2,268	1,185	1,083	224	9.88%



投票者数 Population			棄権者数
総数 Total	男 Male	女 Female	
1,662,921	837,989	824,932	1,328,011
117,828	60,969	56,859	106,928
98,278	50,347	47,931	91,684
43,498	21,907	21,591	36,613
59,220	30,707	28,513	54,938
86,782	43,858	42,924	76,694
103,893	51,751	52,142	76,335
93,360	46,647	46,713	72,997
116,426	57,679	58,747	89,856
74,350	37,082	37,268	60,207
99,608	49,799	49,809	68,638
149,987	76,216	73,771	121,270
78,725	39,681	39,044	63,111
139,808	69,997	69,811	101,492
86,571	43,760	42,811	70,250
124,984	62,847	62,137	96,036
61,268	30,700	30,568	41,596
72,541	36,220	36,321	53,299
55,794	27,822	27,972	46,067



投票者数				20代投票者 /投票者
総数 Total	男 Male	女 Female	20代	
98,231	50,320	47,911	9,401	9.57%
3,058	1,596	1,462	250	8.18%
1,991	993	998	193	9.69%
2,089	1,062	1,027	197	9.43%
3,134	1,608	1,526	317	10.11%
3,163	1,594	1,569	285	9.01%
4,621	2,409	2,212	487	10.54%
2,408	1,247	1,161	190	7.89%
1,870	1,035	835	230	12.30%
2,321	1,203	1,118	208	8.96%
1,463	749	714	142	9.71%
1,804	919	885	206	11.42%
2,920	1,495	1,425	283	9.69%
3,230	1,705	1,525	257	7.96%
4,987	2,640	2,347	429	8.60%
2,319	1,167	1,152	225	9.70%
1,226	630	596	149	12.15%
2,714	1,358	1,356	342	12.60%
2,311	1,158	1,153	216	9.35%
3,092	1,594	1,498	333	10.77%
2,199	1,104	1,095	229	10.41%
2,631	1,308	1,323	253	9.62%
3,351	1,678	1,673	327	9.76%
2,293	1,160	1,133	230	10.03%
1,632	850	782	173	10.60%
694	325	369	53	7.64%
2,442	1,220	1,222	253	10.36%
1,736	875	861	190	10.94%
1,330	678	652	140	10.53%
2,643	1,334	1,309	289	10.93%
1,932	986	946	236	12.22%
2,513	1,270	1,243	241	9.59%
2,443	1,284	1,159	131	5.36%
3,439	1,719	1,720	317	9.22%
2,540	1,325	1,215	269	10.59%
2,445	1,249	1,196	175	7.16%
1,209	609	600	38	3.14%
1,941	983	958	142	7.32%
2,380	1,215	1,165	205	8.61%
1,548	792	756	131	8.46%
1,182	629	553	138	11.68%
1,795	966	829	233	12.98%
1,192	599	593	69	5.79%



投票率(A) Persons per household		前回投票率 (B)	A、Bの差 (ポイント)
順位			
55.60	-	56.71	-1.11
52.42	16	53.38	-0.96
51.74	18	54.72	-2.98
54.30	14	55.69	-1.39
51.88	17	52.47	-0.59
53.09	15	54.14	-1.05
57.65	4	58.75	-1.10
56.12	8	57.46	-1.34
56.44	7	57.79	-1.35
55.26	11	57.53	-2.27
59.20	2	59.89	-0.69
55.29	10	55.75	-0.46
55.50	9	56.55	-1.05
57.94	3	58.69	-0.75
55.20	12	56.30	-1.10
56.55	6	57.25	-0.70
59.56	1	61.14	-1.58
57.65	4	57.23	0.42
54.77	13	56.24	-1.47