

かながわ

2 月号

ここから神奈川区版 5~12ページ▶



平成29(2017)年 No.232

神奈川区役所 検索

ツイッターで
情報発信中!
@yokohama_KNGW



神奈川区
マスコット
キャラクター
かめ太郎



神奈川区役所 / 〒221-0824 神奈川区広台太田町3-8 ☎411-7171(代表) 編集・発行 / 区政推進課広報相談係 ☎411-7021 ☎314-8890

もくじ ●特集……8・9ページ ●区役所から……6・11ページ ●福祉と健康……7ページ ●子育て……10ページ ●施設から……12ページ

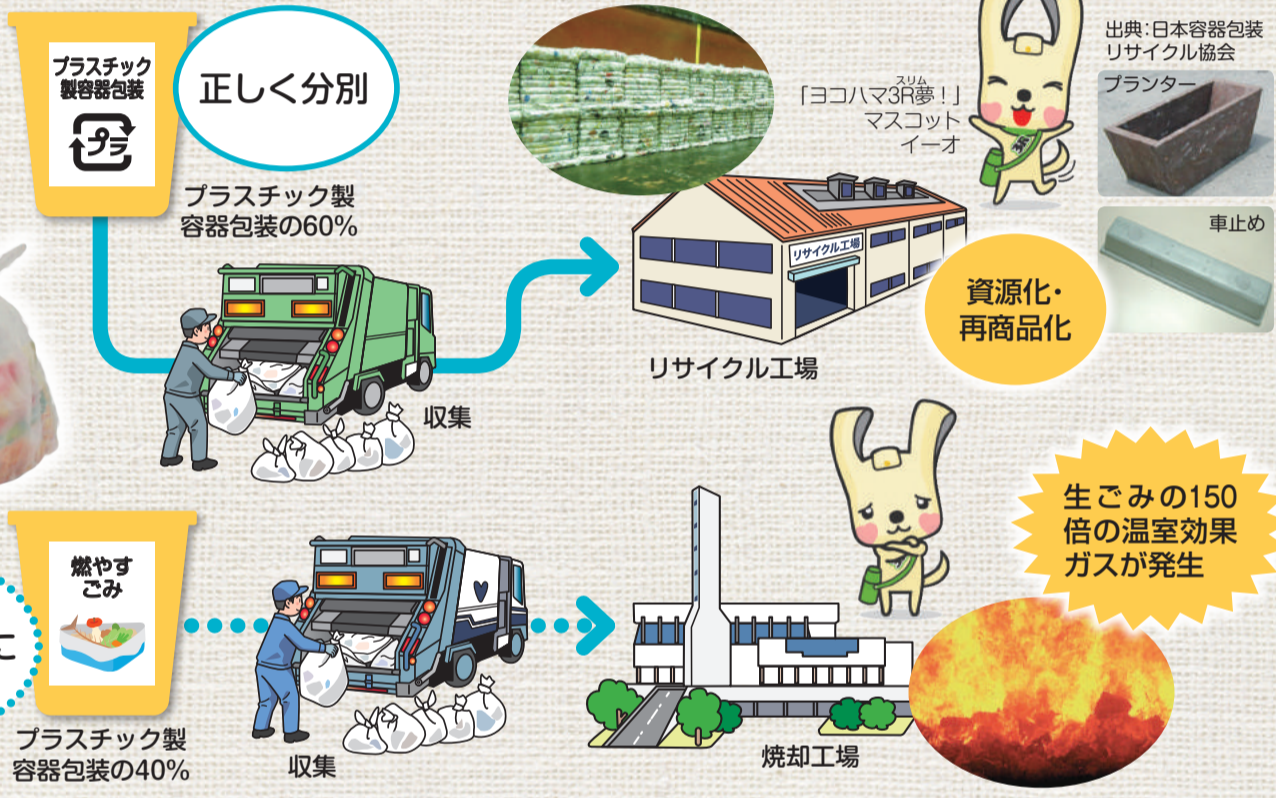
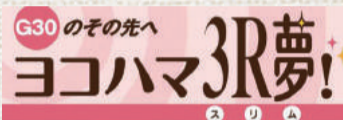
皆さんは
正しく分別できて
いますか?

プラ♻️のゆくえ

特集

誤った分別で40%がリサイクルされていない!?

市内で出されているプラスチック製容器包装の約40%が、燃やすごみとして焼却場で処理されています。正しい分別で、資源の有効活用や温室効果ガスの削減を図りましょう。



区制90周年 についての お知らせ

今年の10月1日に、神奈川区が誕生して90年の節目を迎えます。区制90周年を記念したイベントや情報を本紙や区ホームページで紹介していきます。

記念ロゴマークが決定!

1月4日開催の神奈川区新年賀詞交換会で発表しました。イベントや広報などで、このロゴマークを使用していきます。



れきし絵本『よこはまのうらしまたろう』を寄贈していただきました

神奈川ロータリークラブから、神奈川図書館、地区センター、コミュニティハウスなどの区内各施設へ630冊の寄贈をいただきました。



神奈川区には浦島伝説にちなんだ「浦島丘」「浦島町」「亀住町」などの町名があり、浦島伝説の名所が点在します。神奈川区に伝わる浦島太郎伝説を基にした絵本です。

『よこはまのうらしまたろう』
絵/たかなしなおこ
編集・発行/横浜市歴史博物館

協賛のお願い

区民の皆さんと一緒に区制90周年を祝い、盛り上げ、さまざまな記念事業を実施していくにあたり、協賛金を募集しています。皆さんのご支援ご協力をお願いします。

金額 1口5,000円以上
※申込書を送付後、指定口座にお振込みください。手数料はご負担をお願いします。

申込書は区ホームページからダウンロードまたは下記へお問い合わせください。

問合せ 神奈川区制90周年記念事業実行委員会事務局(区政推進課) ☎411-7027 ☎314-8890 www.city.yokohama.lg.jp/kanagawa/kusei/90th/

困りごとやトラブルで悩んだときは

無料 特別相談



日々の暮らしの中での困りごとなどは、区役所で行う弁護士や専門の相談員による特別相談をご利用ください。

相談時間 13時～16時(1人25分程度) 定員 先着6人

内容	相談日	受付方法
法律相談 弁護士による法律問題全般の相談	毎週金曜	【予約制】 区内在住・在勤・在学者*は、相談日当日9時から☎411-7021で予約受付 *上記以外は10時30分から電話で予約受付
司法書士相談 認定司法書士による金銭関係(140万円まで)・不動産登記などの相談	第1火曜	当日先着順に受付 区役所本館5階503窓口へ
税務相談(2・3月を除く) 税理士による所得税・相続税・贈与税などの相談		
公証相談 公証人による公正証書・遺言・相続などの相談	第3火曜	当日先着順に受付 区役所別館1階区民ホールへ
行政相談 行政相談委員による国の仕事や制度に関する苦情や意見、要望などの相談		
宅地建物相談(1・8月を除く) 宅地建物取引士による不動産売買、賃貸借契約などに関する相談		

市役所市民相談室でも各種相談窓口を設けています。詳しくは直接お問い合わせください。 **市役所市民相談室** ☎671-2306 ☎663-3433

問合せ 区政推進課 ☎411-7021 ☎314-8890

税の申告の季節です

申告は忘れずに行いましょう

所得税(国税)の確定申告

●パソコンによる申告書作成のアドバイス(所得税・贈与税・個人消費税)

窓 ☐ 神奈川税務署(港北区大豆戸町528-5)

期間 2月9日(木)～3月15日(水)

*土・日・祝日を除く。ただし、2月19日(日)、2月26日(日)は開場します。

相談時間は、9時15分～17時(受付は8時30分から)

*混雑時は受付を早めに締め切る場合がありますので、16時頃までにお越しください。

*税番号制度の導入に伴い、申告の際は「マイナンバーカード」または「番号確認書類(通知カード等)及び身元確認書類(運転免許証等)」の提示または写しの添付が必要です。

●国税庁ホームページの「確定申告書等作成コーナー」では申告書を作成できます

作成した申告書は、①インターネットで送信(e-Tax)、または②印刷して郵送等で提出することができます。*詳しくは国税庁のホームページへ。☎www.nta.go.jp

年末調整済み給与所得者の医療費控除の還付申告

年末調整済み給与所得者の医療費控除の還付申告(平成28年分)は、区役所でも受け付けます。ただし、ふるさと納税をしている場合は、区役所での受付はできませんので、税務署で申告してください。

窓 ☐ 区役所本館3階 会議室

日時 2月16日(木)～3月15日(水) 8時45分～17時 *土・日・祝日を除く。

持ち物 ①平成28年中の給与所得の源泉徴収票(原本)

②平成28年中に支払った医療費の領収書(原本) *集計してお持ちください。

③健康保険や生命保険等で医療費が補填された場合は、その金額が分かるもの

④納税者本人の預金口座番号が分かるもの

⑤印鑑(認印)

⑥「マイナンバーカード」または「番号確認書類(通知カード等)及び身元確認書類(運転免許証等)」いずれかの写し

問合せ 神奈川税務署 ☎544-0141(代)

身近な芸術に触れてみませんか

神奈川区文化協会からのお知らせ

春のコンサート in 公会堂 Vol.14
“バンドネオン・バイオリン・チェロ”タンゴコンサート

主な演奏曲:『エルチョコロ』『G線上のアリア』『リベルタンゴ』ほか

日時 3月11日(土)14時～16時(13時30分開場)

会場 神奈川公会堂

定員 先着500人

申込み 当日直接



問合せ アートボランティアスタッフ「スペース神奈川」 入江 ☎090-2649-4639

第27回 神奈川区文化展

神奈川区文化協会*会員による発表会を行います。

会場 区民文化センター かなっくホール ギャラリー

申込み 当日直接

●華道・手芸・陶芸 日時 2月15日(水)～19日(日)10時～17時(最終日は16時まで)

●写真・洋画 日時 2月22日(水)～27日(月)10時～17時(最終日は16時まで)

●書道・工芸・日本画 日時 3月1日(水)～6日(月)10時～17時(最終日は16時まで)

●茶道部会員による茶席

日時 2月19・26日、3月5日(日曜全3回)10時～15時 費用 300円

●編み物ワークショップ

日時 3月1日(水)～3日(金)(全3回)10時～15時 費用 200円

*神奈川区文化協会…地域に根ざした文化・芸術を自ら育て発展させる市民活動団体です。

問合せ 区文化協会 井尻 ☎☎433-3295



地産地消 旬の野菜の健康レシピ③

今回は、秋から春先まで楽しめるカブを使ったレシピを紹介します。

カブは、葉も根も丸ごと食べられる栄養たっぷりの野菜です。根には、ビタミンCや整腸作用のあるアミラーゼを含み、葉には、カロチンや鉄、カルシウム、カリウム、食物繊維を含んでいます。

寒さが厳しい2月ですが、旬の野菜を食べて体調を整え、乗り切りましょう!

●旬の野菜カレンダー



カブの薄くす煮



【材料(4人分)】

カブ……………4個

A- カブの葉 ……2個分 酒……………大さじ1

だし汁 ……2カップ しょう油 ……小さじ2

砂糖 ……小さじ1 塩……………小さじ1/5

B- 片栗粉 ……大さじ1/2 水……………大さじ1

【作り方】

① カブは茎を3cmぐらいいに残して切り、皮をむいて縦4等分に切る。

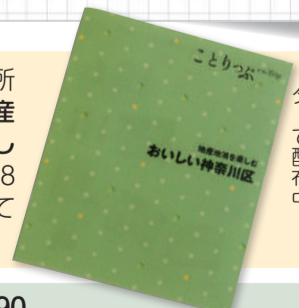
葉はゆでてから、3cmの長さに切る。

② Aを鍋に合わせてカブを入れ、火にかける。煮立ったら弱火にしてカブが柔らかくなるまで煮た後、葉を加える。

③ Bの水溶き片栗粉を②に回し入れてとろみをつける。

出典「わが町かながわ新鮮野菜レシピ」

区内産の野菜の販売所は、「ことりっぶ 地産地消を楽しむ おいしい神奈川区」(平成28年2月発行)で紹介しています。



区役所地区センターで配布中。

問合せ 区政推進課 ☎411-7027 ☎314-8890

「債権を購入する権利を譲って、購入実績が必要、現金を送って」という電話は詐欺! すぐに警察に連絡を!


問合せ 地域振興課 ☎411-7095 ☎323-2502 神奈川警察署 ☎☎441-0110(代)

かながわ防災セミナー「女性の視点で見た被災地の現実」

地域防災における課題や避難所生活での困難について、寸劇で分かりやすくお伝えします。ぜひご参加ください。

進行 NPO法人かながわ女性会議理事長 吉田洋子さん
出演 まりこ☆みゆーじあむ
演出 まりこ☆みゆーじあむ主宰 川井真理子さん
日時 3月5日(日)14時～15時30分(開場13時30分)
会場 横浜市民防災センター(沢渡4-7) **定員** 先着150人 **申込み** 当日直接

問合せ 総務課 ☎411-7008 ☎324-5904 / 神奈川消防署予防課 ☎☎316-0119

3月1日(水)～7日(火)
春の火災予防運動 
 平成28年度 全国統一防火標語
**消しましょう
 その火その時 その場所で**
問合せ 神奈川消防署予防課 ☎☎316-0119

福祉と健康

☎電話 ☎ファクス 📄ホームページ ✉Eメール 🕒日時・期間 📍会場 📍対象・定員 💰費用
 🎒持ち物 📄保育 ※費用の記載のないものは無料です
 ☎(区役所の宛先) ☎221-0824 神奈川県広台太田町3-8 神奈川県役所〇〇課

各種検診・検査・相談

申込み・問合せ 福祉保健課
 ☎411-7138 ☎316-7877

HIV抗体検査

HIV及び梅毒の検査を実施します。
 🕒毎週水曜9時30分～10時
 📍区役所別館2階 受付 📍先着5人

無料
要予約
(匿名)

食生活健康相談

メタボリックシンドロームや糖尿病等生活習慣病予防のための個別相談
 🕒2月17日、3月17日の金曜、9時～11時
 📍区役所別館2階 栄養相談室

無料
要予約

イベント情報

「さあ！歩こう健康ウォーキング」 ～神大寺小学校から岸根公園～

🕒3月28日(火)13時30分～15時30分(受付は13時から)
 コース:神大寺小学校(集合)～岸根公園(解散)、約3km
 ※雨天時は、神大寺小学校体育館内で運動をします。
 📍区内在住・在勤者、先着200人
 ※健康に不安がある人はご遠慮ください。

📄室内運動靴(雨天時使用、スリッパ不可)・飲み物・タオル・帽子・歩数計(持っている人)

※当日は、軽い体操ができる服装・履きなれた運動靴で参加してください。

申込み 2月15日(水)から、電話かFAXで氏名・年齢・住所(町名まで)・電話を書いて福祉保健課
 ☎411-7138 ☎316-7877へ

平成29年度助成金説明会

区内で活動するボランティアグループ、地域団体、障害者団体等を支援し、地域福祉の推進を図るための各種助成金の説明と申請書の配付を行います。

🕒①2月16日(木)18時～20時 ②2月17日(金)10時～12時 ※各回とも同一内容です。

📍はと友神奈川2階 多目的研修室(反町1-8-4)

申込み 当日直接

問合せ 区社会福祉協議会 ☎311-2014 ☎313-2420

📄www.kanakushakyo.com/

※申請書は2月16日(木)からホームページでも入手できます。

講演会のお知らせ

★「認知症の理解と対応～知って得する認知症のホント～」
 講師:神奈川診療所所長 赤塚英則さん

🕒3月10日(金)10時～11時30分(受付9時30分から) 📍先着70人

申込み 2月13日(月)から電話かFAXで。

★後縦靭帯骨化症・黄色靭帯骨化症の医療講演会

講師:横浜南共済病院脊椎脊髄センター長 三原久範さん、反町福祉機器支援センター 内田亜紀さん

🕒3月23日(木)13時30分～16時(受付13時から)

📍先着60人

申込み 3月1日(水)から電話かFAXで。

……………上記共通……………

📍区役所本館5階 大会議室

申込み・問合せ 高齢・障害支援課

☎411-7110 ☎324-3702

〇善意銀行(11月寄付分)〇

- ◆おてらおやつクラブ浄土真宗倶生山なごみ庵
- ◆大口七島地区民生委員児童委員協議会
- ◆明るい社会づくり運動神奈川区協議会
- ◆宗教法人 孝道山本仏殿
- ◆一般社団法人神奈川青色申告会
- ◆横浜中央市場青果卸協同組合婦人部華の会
- ◆加藤史典 (敬称略)

ありがとうございました。

問合せ 区社会福祉協議会 ☎311-2014 ☎313-2420

ここがステキ!

こんにちは 赤ちゃん訪問

こんにちは赤ちゃん訪問では、生後4か月までの赤ちゃんのいる家庭に、地域の方が訪問して子育て情報をお届けしています。地域の中で子育てをする第一歩を、こんにちは赤ちゃん訪問員がお手伝いします。



赤ちゃんに会えるのを
楽しみにしています!



副代表 開嶋朋子さん 代表 齋藤由利子さん 副代表 伊東良恵さん

ここがステキ! その①

選ばれし「こんにちは赤ちゃん訪問員」

神奈川区的こんにちは赤ちゃん訪問員は、地域から推薦を受けた人です。多くは民生委員・児童委員、主任児童委員、子育て支援の経験者です。

地域に詳しく温かな人柄の訪問員が、赤ちゃんのいる家庭に地域の子育て情報をお届けします。

ここがステキ! その②

すくすくかめっ子とのつながり

こんにちは赤ちゃん訪問員の多くは、親子のたまり場「すくすくかめっ子」*のボランティアも行っていきます。1回の訪問だけでなく、その後も地域で子育てを見守っていきます。初めて行く場所でも顔見知りがあると、安心して参加できますね。

*すくすくかめっ子…子育て中の親子同士が、おしゃべりをしたり遊んだりできる、地域の親子のたまり場で、区内に43か所あります。

問合せ こども家庭支援課 ☎411-7137 ☎321-8820

以下広告スペースです。「広報よこはま」に掲載されている内容とは関係ありません。

特集 プラ♻️のゆくえ

誤った分別で40%がリサイクルされていない!?

皆さんが毎日分別している**プラスチック製容器包装**。でも、「汚れたものは燃やすごみ」、「きちんと分別しても実はリサイクルされていないのでは」と思っていますか？

実は、思い違いや誤った分別で、リサイクルできる多くの資源が燃やされています。今回はプラスチック製容器包装のリサイクルの現状をお伝えし、分別について理解を深めていただきたいと思います。

問合せ 資源循環局神奈川事務所 ☎441-0871 ☎441-5938
地域振興課 ☎411-7091 ☎323-2502

プラの約40%は誤って分別されている!



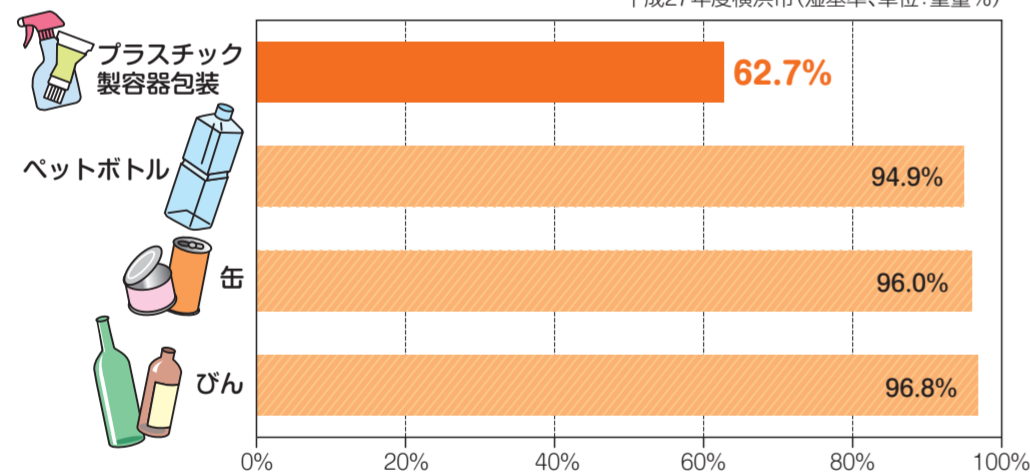
日頃から皆さんに、ごみの分別にご協力いただいておりますが、いまだにプラスチック製容器包装(以下「プラ」)の約40%が誤って燃やすごみに混入されています。横浜市で年間約2万7000トンもの資源が燃やされています。

プラを燃やすごみとして焼却すると、生ごみを焼却したときの約150倍の温室効果ガスが発生します。正しく分別することで、資源の再利用(リサイクル)だけでなく、温室効果ガスの削減にも大きく貢献できます。

プラの正しい分別にご協力をお願いします



○資源として出された割合(分別率)



プラは他の品目に比べて分別が難しいと感じている人が多く、資源として出される割合が低くなっています。この機会に改めて分別方法を確認していただき、将来のために正しい分別にご協

力ををお願いします。詳しい分別方法は、資源循環局のホームページ(下記参照)や地域の回覧(かめっこ3R夢通信)で分かりやすくお知らせしていますので、ぜひご覧ください。

ごみと資源の分け方・出し方 <http://www.city.yokohama.lg.jp/shigen/sub-shimin/>

粗大ごみの申込みはお早めに

3月は引越しの多い時期。粗大ごみ収集の申込みが集中し、電話が大変混み合いますので早めにお申し込みください。インターネットでの申込みがスムーズですので、ぜひご利用ください。

粗大ごみ受付センター
☎ <https://www.sodai.city.yokohama.lg.jp> (年中無休)
☎0570-200-530、携帯電話・IP電話からは…☎045-330-3953
(祝日を含む月～土曜 8時30分～17時)
聴覚・言語に障害のある人専用…☎662-1225

収集からリサイクルへの道のり

家庭から出るプラは、どのようにリサイクルされるのでしょうか。その流れと皆さんへの注意点を紹介します。

▶ 各家庭から分別収集



プラに分別するのは、プラマーク☑️が付いているものだけ?

皆さんの家庭での分別がプラのゆくえを大きく左右します。大切な資源を燃やしてしまうことのないよう、改めて分別方法を確認してください。

プラに分別するのは…

- ①プラマークが付いているもの☑️
- ②商品を含んでいたプラスチック製の容器・包装

プラスチックでできている商品そのものは燃やすごみだよ。

プラマークがない果物のネットやポリ袋などもプラスチック製容器包装なんだ。

へら星人 ミーオ

汚れたプラは燃やすごみですよ?

お弁当の容器やマヨネーズ・わさびのチューブなどの汚れたプラでも、中身を使い切れればプラでOKです。使い切ったつもりでも中身が残っていることがあるので、軽くすすいでください。

疑問に思ったらすぐに検索!

横浜市ごみ分別辞典「Mctionary」

ミクシヨナリー 検索

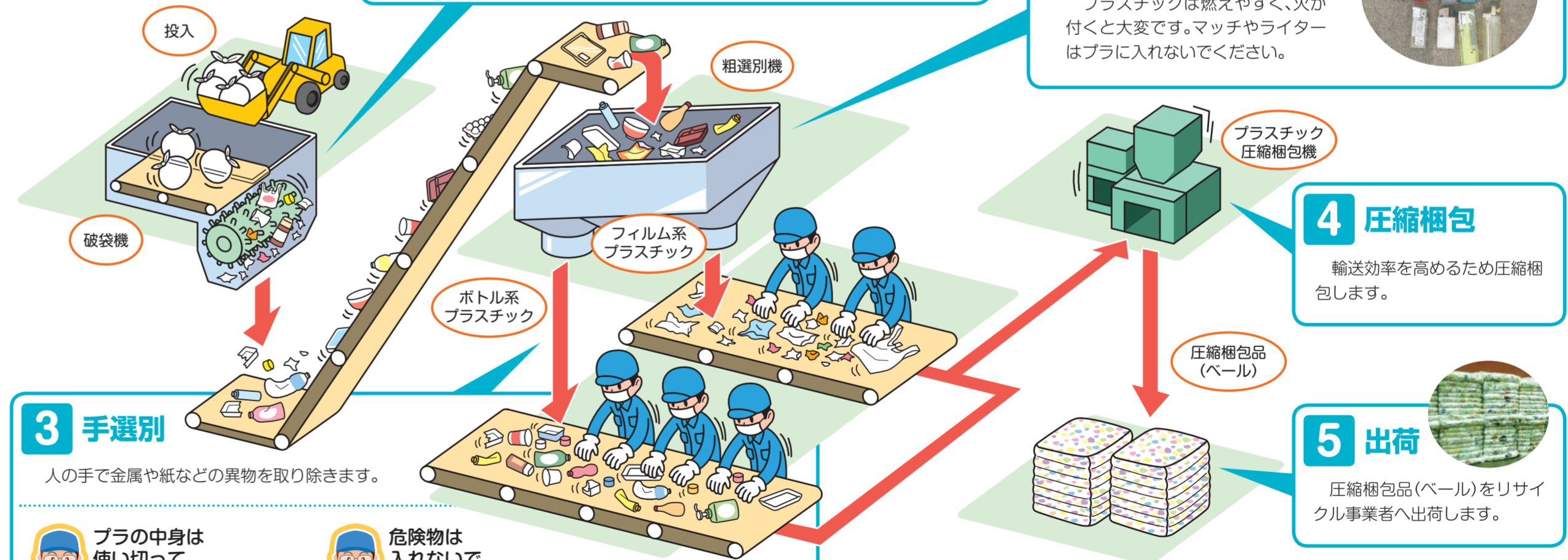
ごみの品名を入力すると分別が分かる便利な検索システムです。



☞携帯電話はこちらから

▶ リサイクル工場

皆さんの家庭から出たプラは、リサイクル工場に集められます。工場ではどんなことをしているのでしょうか。



1 破袋

中身を見て選別をするために、まず専用の機械でプラが入った袋を破きます。

袋の中に、プラの入った袋を入れないで

工場長からのお願い
プラの入った袋をさらに袋で包むと、機械で破くことが難しく、中身のチェックに支障を来します。



2 粗選別

手選別の作業を効率的に行うために、ボトル系(容器類)とフィルム系(袋、ラップ類)を機械で選別します。

マッチやライターを入れないで

工場長からのお願い

プラスチックは燃えやすく、火が付くと大変です。マッチやライターはプラに入れないでください。



3 手選別

人の手で金属や紙などの異物を取り除きます。

プラの中身は使い切って

工場長からのお願い

この過程では、中身の残っているプラ容器も取り除かれます。せっかく分別しても、中身が残っているとリサイクルできません。中身を使い切って軽くすすいでから出してください。



危険物は入れないで

工場長からのお願い

人の手で選別しています。危険物があると作業員がけがをしますので絶対に入れないでください。



注射器や刃物が入っていたこともあります。



4 圧縮梱包

輸送効率を高めるため圧縮梱包します。

5 出荷

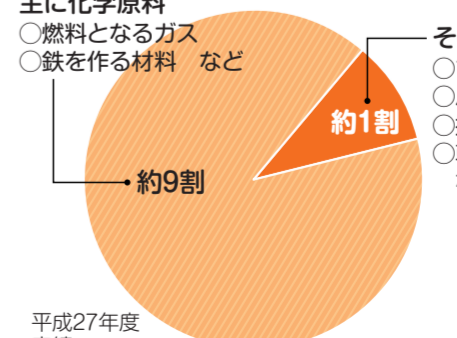
圧縮梱包品(ボール)をリサイクル事業者へ出荷します。

主に化学原料

○燃料となるガス

○鉄を作る材料 など

プラはこんなものに再商品化されます



子育て 掲示板

☎電話 ☏ファクス 🌐ホームページ ✉Eメール 🕒日時・期間 📍会場 👤対象・定員
 💰費用 🎒持ち物 📄保育 ※費用の記載のないものは無料です
 ☎(区役所の宛先) 〒221-0824 神奈川区広台太田町3-8 神奈川区役所〇〇課

すこやかカレンダー 福祉保健センターでは、親になる準備の教室や子どもの健康診査を行っています。
要予約 申込み・問合せ こども家庭支援課 ①☎411-7112 ②③④☎411-7111 ☏321-8820

親子のための健康づくり
 申込み・問合せ 福祉保健課
 ☎411-7138 ☏316-7877

	対象	内容	日程		実施時間 (受付時間)	持ち物
			2月	3月		
① 乳幼児 歯科相談	乳幼児 未就学児	歯科健診・相談、歯みがき、アドバイスなど	9(木)午前 21(火)午後	9(木)午前 21(火)午後	午前: 9時30分~10時30分 午後: 13時30分~14時30分	母子健康手帳・ 歯ブラシ・タオル
	妊産婦 産後1年未満	歯科相談	21(火)午後	21(火)午後	詳細は問合せを	母子健康手帳
② 母乳相談	妊娠中・ 産後の人	母乳育児について	6(月) 20(月)	6(月) 27(月)	13時30分~16時 (予約時にお知らせします)	母子健康手帳・ タオル
③ 母性相談	妊産婦及び不妊、更年期 期でお悩みの女性	女性の健康相談	13(月)	13(月)	13時30分~14時30分 (予約時にお知らせします)	母子健康手帳
④ 両親 教室※	平日 3回 土曜 1回	妊娠中の歯の健康、母乳で育てよう、妊娠中の食生活、お産の経過と呼吸法、出産後の 手続、マタニティビクスなど 2人で子育て、先輩ママの 体験談、赤ちゃんとの 生活、妊婦体験など	6(月) 13(月) 20(月)	6(月) 13(月) 27(月)	9時30分~11時45分 (受付は9時から)	母子健康手帳・ 筆記用具・子育 てガイドブック
			25(土)	25(土)		

- 場所は区役所別館2階です。両親教室の平日3回目は本館地下1階、土曜は本館5階です。
- 予約制の教室・相談については、定員になり次第締め切ります。ご了承ください。
- 両親教室は、平日3回と土曜1回の全4回で1コースになっていますが、土曜のみの参加も可能です。予約の際にご相談ください。

全回とも**パートナーの方も**参加できます。
 ※乳幼児健康診査については、個別に通知をしていますが、日程が不明の場合はお問い合わせください。
 ※新生児・未熟児訪問、地域での赤ちゃん学級、地区センターでの子育て相談などを実施しています。気軽にお問い合わせください。

子どもの食生活健康相談 無料
要予約

食生活に関する個別相談
 ☎3月14日(火)9時~11時
 📍区役所別館2階 栄養相談室 📄乳幼児~思春期の子を持つ保護者 ※子の同伴可 🎒母子健康手帳(乳幼児のみ)
申込み 受付中

離乳食講習会 無料
要予約

調理実演・試食・相談
 ☎3月14日(火) ①13時15分~14時15分(受付は13時から) ②14時45分~15時45分(受付は14時30分から)
 📍区役所別館2階 栄養相談室 📄7~9か月頃の子を持つ保護者、各回先着20人 ※子の同伴可 🎒母子健康手帳、子どもも参加の場合は子どものエプロン・スプーン・食器(家で使ってるもの)
申込み 2月13日(月)から電話かFAXで

市立保育園の園庭開放
 土曜日は、施設も開放しています。

詳細は、下記の保育園まで問合せを。

松見保育園(育児支援センター園)
 ☎432-6635 ☏432-6704

○園庭開放
 月~金曜 8時30分~13時30分

○施設園庭開放
 毎月第1・3土曜 10時~12時

菅田保育園 ☎472-4900 ☏472-4915

○園庭開放
 月・水曜 9時30分~11時30分

○施設園庭開放
 毎月第2土曜 10時~12時

神大寺保育園 ☎481-1513 ☏481-1547

○園庭開放
 水・木曜 9時30分~11時30分

○施設園庭開放
 毎月第4土曜 10時~12時

西菅田保育園 ☎473-1957 ☏473-1969

○園庭開放
 火・金曜 9時30分~11時30分

○施設園庭開放
 毎月第3土曜 10時~12時

このほか、育児相談、育児講座、身体測定やランチ交流なども実施しています。詳細は各園に問合せ、またはホームページをご参照ください。
 🌐 www.city.yokohama.lg.jp/kanagawa/kurashi/kosodate/301-51.html



**神奈川区地域子育て支援拠点
 かなーちえからのお知らせ**

東神奈川11-29東部療育ビル3階(東神奈川駅または仲木戸駅から歩3分) ☎毎週火~土曜 9時30分~15時30分
申込み・問合せ かなーちえ ☎441-3901 かなーちえ 検索
 利用者支援専用 ☎441-7722

<サテライトひろば>

羽沢長谷自治会館 ☎毎週水曜10時~14時30分
 沢渡三ツ沢地域ケアプラザ ☎毎週木曜10時~14時30分
 ※会場の記載がないものはかなーちえで開催します。
 ※申込方法の記載がないものは当日直接会場にお越しください。
 ※講師の都合で日程が変更になることがあります。ホームページで確認してください。🌐 home.netyou.jp/77/kanachie/

ちえのわタイム

◆産後ビクスとカラダのお話
 ☎2月15日(水)10時~11時
 ◆“生まれてきてくれてありがとう”を伝える♥
 誕生学のお話

☎2月16日(木)11時~12時

◆骨盤セルフケアタイム

☎2月23日(木)10時~10時20分

◆子育て中の疲れを癒やすハンドマッサージ

☎3月2日(木)13時30分~14時30分

¥200円 🎒フェイスタオル

◆時短!簡単!春ごはんのヒント

☎3月9日(木)10時30分~11時30分

相談

◆ことばとコミュニケーション

☎3月1日(水)13時~14時30分

しっかりつなげる♪利用者支援事業

◆子育てと介護・ダブルケアカフェで語り合おう♪

☎3月1日(水)10時30分~12時

※横浜子育てパートナーの情報提供タイムもあります。

ネットワーク

◆入園グッズ見るだけタイム

ソーイング ママズ クラブ
sewing mom's club

☎①2月14日(火)10時~11時

②3月9日(木)13時30分~14時30分

トピックス

◆子育て応援講座

「かけがえのない孫を育てる・
 今ドキの子育てを学ぶ♪」

講師:NPO法人

子育て・ニッポン

ぼうだあきこさん

☎2月21日(火)10時~12時

📄孫のいる人、これから孫を迎える人、地域の人、先着20人

申込み 受付中。9時30分から電話か直接

◆療育おやこネットワーク学びタイム

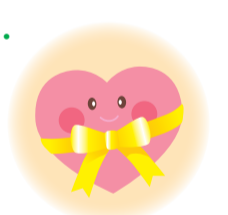
「人っているいろ♪」

ちがうっておもしろい★ ~種まくヒント~

講師:NPO法人 ゆうの風 長谷山景子さん

☎2月17日(金)10時~12時

申込み 当日直接



以下広告スペースです。「広報よこはま」に掲載されている内容とは関係ありません。

神奈川 区 お知らせ & スポーツ

1月号5ページ「わが町 かながわとっておき 写真コンテスト」の「かめ太郎賞」の受賞者数に誤りがありました。お詫びして訂正します。
 (誤)一般の部から2人
 (正)各部門から2人

地域デビュー講座 ～街歩き・公園編 今日からあなたも三ツ沢公園のキャスト!～

④ ①4月11日(火)「公園を知る」
 ②4月18日(火)「公園を体験」
 ③4月25日(火)「公園を飾る」
 ④5月2日(火)「夢の公園づくり」
 ⑤5月9日(火)「今後のスケジュール交流会」(全5回)
 いずれも9時30分～13時(予定)
 三ツ沢公園
 区内在住・在勤者、30人(多数抽選)
 ¥500円程度
申込み・問合せ 2月13日(月)～3月13日(月)にEメールかはがきかFAXに申込者氏名・郵便番号・住所・電話・年代、申込みの動機を書いて区民活動支援センター ☎ 411-7089 ☎ 323-2502 ✉ kg-shiencenter@city.yokohama.jpへ

かながわ地域支援補助金 区民力発揮コース

★ママジョグ企画!
 早春ジョグ講習会!
 ランニングインストラクターによるジョギング講習会です。ストレッチ法やランニングフォームのチェックなどをします。
 3月6日(月)10時～12時30分
 神奈川地区センター 体育館
 子育て中の母親、22人(多数抽選)
 ¥800円
 ランニングシューズ・上履き・飲み物・着替え
 1歳:定員8人、2歳以上:定員9人、講習申込時に申込み
申込み・問合せ 2月18日(土)までにEメールに氏名・電話、保育希望の場合は子どもの氏名・開催日時点の年齢を書いて担当:宮川 ☎ 090-4397-2072 ✉ mamajog.kanagawa@gmail.comへ
 ※通常のジョグ日程はホームページに掲載
 umeblo.jp/mamajog

★認知症カフェ(ええかふえ ALLカフェ)～お花見と認知症当事者に優しい近所探訪～

地域の歴史雑学を学びながら、楽しくウォーキングします。
 3月23日(木)12時30分～14時30分
 新子安地域ケアプラザ集合～浅野学園周辺～入江町～大口駅解散
 先着20人
 ¥100円
申込み・問合せ 2月11日(祝・土)から電話かFAXに住所・氏名・年齢・電話を書いて新子安地域ケアプラザ ☎ 423-1701 ☎ 423-1702へ
 ※認知症カフェを一緒に運営して下さるボランティアも募集しています。

★第3回スポーツ・健康 屋台村

キンボール・団体パフォーマンス・オンラインスケート・健康体操など
 2月26日(日)9時45分～16時15分
 神奈川スポーツセンター
 先着500人
 2歳以上、1人100円
申込み 当日直接
問合せ 区総合型地域スポーツクラブ協議会事務局 ☎ 481-1586 ☎ 633-4577

鉄板祭り

鉄板焼き、豚汁、焼うどん、チーズケーキを作ります。
 3月25日(土)・26日(日)10時～14時
 三ツ沢公園青少年野外活動センター
 家族・グループ、各70人(多数抽選)
 中学生以上2,200円、小学生1,800円、4歳～未就学児1,000円、3歳以下100円
申込み・問合せ 2月14日(火)～28日(火)にホームページか往復はがき(消印有効)に事業名・参加者氏名(ふりがな)・性別・年齢・住所・電話を書いて三ツ沢公園青少年野外活動センター(〒221-0855 三ツ沢西町3-1) ☎ 314-7726 ☎ 311-6444へ
 umeblo.jp/mitsuzawa_yc_ysa/

神の木公園「クラフト教室」

公園内の林にある木の実を利用して飾り物や人形などを作ります。
 2月25日(土)10時～12時
 神の木公園集会所 先着12人
申込み・問合せ 2月11日(祝・土)から電話で神の木公園詰所 ☎ ☎ 421-7883へ

台町公園「区の木コブシの開花日あてクイズ」

台町公園にある区の木「コブシ」の開花日を当てるクイズをします。正解者の中から抽選で10人に記念品をプレゼントします。
申込み・問合せ 2月11日(祝・土)～28日(火)に電話で台町公園詰所 ☎ ☎ 323-0129へ

第2回 区民シニアテニス トーナメント

60歳以上の男子ダブルス、女子ダブルス、ミックスダブルスの部
 3月7日(火)9時～19時
 三ツ沢公園庭球場
 60歳以上、36組(多数抽選)
 ¥1人2,500円(区内在住・在勤者、協会員は1人2,000円)
申込み 2月17日(金)必着で往復はがきかEメールに申込者氏名・郵便番号・住所・電話・年齢、協会員は団体名、在勤者は勤務先名・所在地、参加種目を書いて区テニス協会(区民活動支援センター「親がめBOX No.20」) ✉ ka.wa.tennis.ass+entry@gmail.comへ
問合せ 区テニス協会 ☎ 080-2056-9914 ✉ ka.wa.te-as.2008.03@docomo.ne.jp

平沼記念体育館からのお知らせ 休館 2月20日(月)

☎ 221-0855 三ツ沢西町3-1
 ☎ 311-6186 ☎ 316-8521 umeblo.jp/www.yspc.or.jp/hiratai_ysa/

◆春季教室(4～7月開催)参加者募集 ※祝祭日、休館日は除く

教室名	日程・曜日	時間	参加費(全回分)	対象・定員
バドミントン	4月10日から 毎週月曜全10回 (5月1日を除く)	9:00～10:50	9,000円	16歳以上、55人
フラダンス入門1	4月11日から 毎週火曜全10回 (5月2日を除く)	11:00～12:15	5,500円	16歳以上、15人
ピラティス&ヨーガ(火)		19:15～20:15	6,000円	16歳以上、18人
はつらつ健康づくり		10:30～11:30	4,000円	55歳以上、70人
アロマ ヨーガ	4月13日から 毎週木曜全10回		7,000円	16歳以上、16人
ピラティス&ヨーガ(木)		13:15～14:15	6,000円	16歳以上、18人
わくわく親子体操	5月11日から 毎週木曜全10回	9:30～10:20	4,500円	平成26年4月2日～平成27年5月1日生まれの子と保護者、35組
ピラティス&コアトレーニング	4月14日から 毎週金曜全10回	14:10～15:00	5,500円	16歳以上、18人
にこにこ親子体操	5月12日から 毎週金曜全10回	9:40～10:40	5,000円	平成27年5月2日～平成27年11月1日生まれの子と保護者、10組
転倒予防体操教室	4月8日から 毎週土曜全10回 (5月6日を除く)	10:50～12:00	4,500円	40歳以上、15人

※ほかにも多数の教室があります。詳細はホームページまたはお問い合わせください。

申込み・問合せ 2月11日(祝・土)～3月4日(土)必着(多数抽選)で、所定の用紙かホームページか往復はがきに住所・氏名・年齢・電話を書いて施設へ。

神奈川スポーツセンターからのお知らせ 休館 2月28日(火)

☎ 221-0856 三ツ沢上町11-18(三ツ沢上町駅歩5分)
 ☎ 314-2662 ☎ 314-4115 umeblo.jp/www.yspc.or.jp/kanagawa_sc_ysa/

◆春の事前受付教室(4～7月開催) ※祝祭日、休館日は除く

教室名	日程・曜日	時間	参加費(全回分)	対象・定員
○ヨーガ		9:10～10:10		
○パワーヨーガ	4月10日から 毎週月曜全9回	10:30～11:30	4,860円	16歳以上、60人
○ピラティス		11:50～12:50		
太極拳	4月11日から 毎週火曜全10回	13:05～14:35	5,400円	16歳以上、100人
美姿勢ヨーガ	4月11日から 毎週火曜全11回	9:30～10:30	5,940円	16歳以上、60人
◎元気! English★	4月11日から 毎週火曜全16回	11:15～12:15	9,440円	2～4歳未満児と保護者、20組
○ママと赤ちゃんピクス1	4月12日から 毎週水曜全15回	10:00～11:00	11,250円	0～2歳未満児と保護者、20組
◎ママと赤ちゃんピクス2		11:30～12:30		
脱メタボ・ロコモ	4月12日から 毎週水曜全10回	11:15～12:30	4,300円	40歳以上、50人
バドミントン	4月13日から 毎週木曜全10回	9:00～10:45	9,700円	16歳以上、44人
親子りんりんホップ	4月13日から 毎週木曜全15回	9:15～10:15	7,200円	1～2歳児(初回時)と保護者、50組
○フラダンス	4月13日から 毎週木曜全10回	10:40～11:40	5,400円	16歳以上、60人
ジュニア空手	4月13日から 毎週木曜全15回	17:10～18:10	10,500円	小学生、20人
◎親子るんるんホップ	4月7日から 毎週金曜全15回	9:30～10:30	7,200円	2～3歳児(初回時)と保護者、50組
レディース・フィットネス	4月7日から 毎週金曜全11回	13:15～14:20	5,940円	16歳以上、女性、15人
にっこり・しっかり健康体操		13:15～14:45	4,070円	55歳以上、90人
社交ダンス	4月7日から 毎週金曜全10回	19:15～20:45	5,900円	16歳以上、50人
写真入門	4月8日から 毎週土曜全11回	11:15～12:30	7,040円	16歳以上、20人

○有料一時託児あり
 ◎兄弟姉妹追加 「元気! English★」は、1人につき1,600円、それ以外は1,500円

申込み 2月21日(火)必着(多数抽選)
往復はがきの場合 ①希望教室名(1教室のみ) ②参加者氏名・フリガナ・性別 ③生年月日・年齢 ④郵便番号・住所 ⑤市外居住で市内在勤・在学者は勤務先・学校名 ⑥電話番号 ⑦過去1年間の当該希望教室への参加の有無 ☆託児希望の人は ⑧託児希望の子どもの生年月日・年齢 ⑨託児抽選が外れた時の参加の有無 ※託児の対象は、満2歳以上です。
インターネット申込み 神奈川スポーツセンターホームページをご覧ください。
【注意事項】 下記の場合、申込みは無効になりますので、ご注意ください。
 (1)申込み時の記載に虚偽があった場合 (2)必着期限を過ぎて到着した場合 (3)1教室に1人で2枚以上の申込みがあった場合

神奈川 施設からのお知らせ

☎電話 ☎ファクス 🌐ホームページ ✉Eメール 🕒日時・期間 📍会場
👤対象・定員 💰費用 🎒持ち物 📄保育 📄申込み 📞問合せ
※費用の記載のないものは無料です

菅田地区センター 休館 第2木曜

〒221-0864 菅田町1718-1
☎471-2913 ☎471-2914
HP www.kana-sisetu.jp/sug-top.html

◆**奈々先生と親子で体力アップ**
リズムに合わせて体を動かしたり、ボールやフープを使ったりして、子どもと一緒に楽しい時間を過ごしましょう。

🕒2月24日(金)10時30分～12時
👤未就学児と保護者、先着30組
💰300円 🎒上履き(運動靴)・動きやすい服装・飲み物 申当日直接

◆**すげたキッチン**
～簡単!豪華!すぐに使えるパーティーメニュー～
前菜、メイン、デザート3品をトータルで作ります。アレンジ次第でどんなパーティーにも応用できます。

🕒3月16日(木)10時～13時
👤先着16人 💰1,500円
🎒エプロン・三角巾・筆記用具
🕒6か月～3歳、先着5人、1人500円、申込時に要予約
申2月16日(木)から電話かFAXか直接

神大寺地区センター 休館 第3月曜

〒221-0801 神大寺2-28-18
☎491-4441 ☎491-4442
HP www.kana-sisetu.jp/kad-top.html

◆**国産のお肉を使った料理**
～お肉屋さんにご教えてもらう美味しいお肉料理～

🕒3月14日(火)10時～13時 👤先着24人
🎒エプロン・三角巾・筆記用具
申2月20日(月)から電話か直接

◆**初めてのフットサルに挑戦!**
～幼児から小学生までのフットサル教室～

🕒3月28日(火)・29日(水)9時30分～11時30分
👤幼児～小学生、先着20人
💰500円(全回分) 🎒上履き(運動靴)・運動できる服装・タオル・飲み物
申2月14日(火)から電話か直接

神之木地区センター 休館 第4月曜

〒221-0015 神之木町7-1
☎435-1712 ☎435-1796
HP www.kana-sisetu.jp/kam-top.html

◆**子どもクッキング**
～ギョウザを作ろう～
1人でも簡単にできる楽しいクッキング教室。

🕒3月26日(日)9時45分～12時30分
👤小学1～3年生・小学4～6年生、各先着8人 ※申込時に申込児童の保護者に直接アレルギーの確認をします。💰500円
申2月26日(日)から電話か直接

神奈川地区センター 休館 第2月曜

〒221-0046 神奈川本町8-1
☎453-7350 ☎453-7351
HP www.kana-sisetu.jp/kan-top.html

◆**かんたん男料理**
～野菜ソムリエに教えてもらおう!～
ランチワインに合う、おいしい野菜料理です。

🕒3月11日(土)10時30分～13時

👤男性、先着12人 💰1,500円
申2月11日(祝・土)から電話か直接

◆**街道今昔聞き歩き**
～平塚宿の景観ウォーキング～
平塚八幡宮～お菊塚～江戸方見附一本陣跡～平塚の碑～お初の墓～京方見附～花水橋～高来神社を歩きます。

🕒3月16日(木)9時30分～12時
平塚駅東口改札口集合
👤先着35人 💰400円
申2月16日(木)から電話か直接

◆**癒やしのキャンドルヨガ**
アロマとともしびを楽しみながら、ゆったりとした時の中、バレエヨガで癒やされます。

🕒3月18日(土)・22日(水)19時～20時
👤先着8人 💰各回300円
申2月11日(祝・土)から電話か直接

白幡地区センター 休館 第3火曜

〒221-0075 白幡上町44-12
☎430-3050 ☎401-0021
HP shirahata-cc.com

◆**おはなし花束のおはなし会**
絵本の読み聞かせ会です。

🕒2月16日(木)11時～11時30分
👤幼児と保護者、先着20人 申当日直接

◆**親子でワッと遊ぼう!**
in 白幡地区センター
広い体育室で思い切り遊びましょう。

🕒2月27日(月)10時～11時30分
👤未就学児と保護者、先着30組程度
💰1家族100円 申当日直接

◆**おもちゃの病院 おもちゃドクター**
動かない?壊れてしまった?というおもちゃがありましたら、ぜひお持ちください。おもちゃドクターがおもちゃの診断をします。オルゴールも可。

🕒3月4日(土)10時～15時(受付終了14時)
👤先着15人程度
💰修理無料(部品代実費) ※おもちゃ以外の物(家電品など)は受付できません。修理不能な場合もあります。
申2月16日(木)から電話か直接

◆**春の和菓子を作ります**
～お抹茶と一緒に～
「さくら餅」と「どら焼き」を作ります。

🕒2月25日(土)14時～16時
👤小学生(3年生までは保護者同伴)、先着12人 💰700円
🎒エプロン・三角巾・手拭きタオル
申2月13日(月)から電話か直接

幸ヶ谷公園コミュニティハウス 休館 月末日

〒221-0051 幸ヶ谷4(幸ヶ谷公園内)
☎441-3788 ☎441-5016
HP www.kana-sisetu.jp/kou-top.html

◆**チェリーハウスのおはなし会**
●おはなしポケット
🕒2月20日(月)10時30分～11時
●おはなしころころ
まりこ☆みゅーじあむ
🕒2月27日(月)10時30分～11時
……………上記共通……………
👤乳幼児と保護者、先着20組
申当日直接

◆**古衣細工で作る雛のつるし飾り**
絹地を使って雛人形を作ります。

🕒2月20・27日(月曜全2回)9時30分～12時
👤先着10人 💰1,200円(全回分)
🎒裁縫セット(糸は不要)
🕒6か月～未就学児、先着3人、1回500円、申込時に要予約
申2月11日(祝・土)から電話かFAXか直接

◆**シニア向け楽しいスマホ教室**
～基本操作を学ぼう～
スマートフォンを購入したが、使い方が分からない初心者向けです。

🕒3月10日(金)14時～16時
👤先着15人
申2月11日(祝・土)から電話かFAXか直接

神之木地域ケアプラザ 休館 第4日曜

〒221-0015 神之木町7-1
☎435-2906 ☎435-2908
HP www.kaminoki-plaza.com/

◆**司法書士による無料相談会**
成年後見、遺言、相続を中心に1組30分程度、相談を受けます。

🕒3月14日(火)13時30分～15時30分
👤先着8組
申2月11日(祝・土)～3月13日(月)に電話か直接

◆**片付け上手ののこし方**
～終活のすすめシリーズ～
家の中にある大切な物の整理方法について、専門家から学びます。

🕒3月22日(水)13時30分～15時
👤先着30人
申2月15日(水)～3月21日(火)に電話か直接

新子安地域ケアプラザ 休館 第3土曜

〒221-0013 新子安1-2-4
☎423-1701 ☎423-1702
HP www.hama-wel-shinkoyasu.com/

◆**第31期中高年パソコン教室**
初心者向けの教室です。

🕒火曜日コース:4月4日～9月26日(毎週火曜全26回)、金曜日コース:4月7日～9月29日(毎週金曜全26回)
👤40歳以上で本講座を初めて受講する人、各コース10人(多数抽選)
💰3,000円(全回分)
申2月28日(火)必着で往復はがきに申込者氏名・郵便番号・住所・電話・年齢・希望コース・パソコン持参の有無を書いて施設へ ※1人1コースのみ応募できます。

老人福祉センターうらしま荘 休館 2月20日(月)

〒221-0063 立町20-1
☎☎401-5640
HP www.kana-sisetu.jp/ura-top.html

◆**まかせて厨房④**
～誰でもできる!
おかずにもなる中華風つまみ～
管理栄養士作成のメニューです。おいしくヘルシーにできたら、講師を交えて皆で楽しく試食。野菜をたくさん取る和食で生活習慣病予防も!

🕒2月22日(水)10時～13時 📍市内在住60歳以上、先着12人 💰700円
🎒エプロン・三角巾・布巾・手拭きタオル
申2月11日(祝・土)から電話か直接

◆**平成28年度趣味の教室**
「二部合唱教室」成果発表会
受講者による学習成果の発表会です。お誘い合わせのうえお越しください。

🕒2月24日(金)11時15分～11時45分
👤先着30人 申当日直接

神奈川公会堂 休館 第4月曜

〒221-0821 富家町1-3
☎432-3399 ☎432-3321
HP kanagawa-kokaido.jp/

◆**Joint Jazz 祭**
～Jazz in かながわ & Jazz in かまくら～
出演:横浜と鎌倉で活躍しているジャズバンド12団体

🕒2月25日(土)・26日(日)13時～17時(開場12時30分)
👤先着各450人
申当日直接

神奈川図書館 休館 2月20日(月)

〒221-0063 立町20-1
☎434-4339 ☎434-5168
HP www.city.yokohama.lg.jp/kyoiku/library/chiki/kanagawa/

◆**大人のための朗読会**
志賀直哉『小僧の神様』ほか
出演:朗読の会クローバー

🕒2月18日(土)15時～16時
👤先着30人 申当日直接

◆**定例親子おはなし会**
🕒2月28日(火)11時～11時30分
👤2歳くらいまでの子と保護者、先着15組 申当日直接

◆**定例おはなし会**
🕒3月7日(火)15時30分～16時
👤3歳～小学2年生、先着30人
申当日直接

フォーラム南太田 休館 第3月曜

〒232-0006 南区南太田1-7-20
☎714-5911 ☎714-5912
HP www.women.city.yokohama.jp/

◆**女性のためのパソコン講座**
①エクセル初級(全2回):3月11日(土)・12日(日) ②パソコン&ワード・エクセル入門(全2回):3月13日(月)・14日(火) ③データ整理&クラウド入門:3月15日(水) ④速習パワーポイント(全2回):3月16日(木)・17日(金) いずれも10時～15時30分
👤女性、各講座先着12人
💰①②④各10,200円、③5,100円 ※経済的に困難な市民に免除制度あり(要問合せ)
🎒先着順、有料。詳細は問合せを。
申2月16日(木)から電話(☎862-4496)かホームページへ

◆**防災ふれあいコンサート**
～赤ちゃんも子どもも一緒に～
市消防音楽隊によるコンサート。親子の防災ミニセミナーも。

🕒3月29日(水)11時～11時45分
👤子と保護者、先着50組
申2月13日(月)から電話かホームページか直接

移動図書館はまかせ号

📍中央図書館サービス課
☎262-0050 ☎231-8299

◆**移動図書館のお知らせ**
〈宮向団地管理事務所周辺〉巡回予定日
🕒2月16日、3月2日(各回木曜)13時50分～14時30分
〈神大寺中央公園〉巡回予定日
🕒2月17日、3月3日(各回金曜)9時50分～10時40分

ここまでが神奈川区版です。