

# KANAGAWA

かながわ

2026(令和8)年



## 神奈川区は2027年に 区制100周年を迎えます

1927(昭和2)年10月1日。  
関東大震災からの復興が進むなか、神奈川区は誕生しました。  
鶴見区、中区、保土ヶ谷区、磯子区とともに  
歩み始めてから、まもなく100年。  
来年2027年、神奈川区は区制100周年を迎えます。

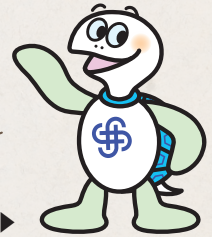


▲「神奈川付近ノ市電ト国道ノ復興状況」(横浜市中央図書館所蔵)  
神奈川警察署前にあった市電停留所付近の様子(絵葉書)



▲「神奈川区役所」(『神奈川復興記念帖』  
(横浜市中央図書館所蔵)より)昭和5年発行

100年前の神奈川区は  
どんなまち?



神奈川区マスコットキャラクター かめ太郎▶

神奈川区制100周年については8・9ページへ

問合せ 広報相談係 ☎411-7021 fax 314-8890

さあ!  
歩こう

## 毎日歩いて健康アップ / 健康ウォーキングマップが新しくなりました

マップは区内6エリア・12コース

手軽に

1コースあたりの所用時間は20~60分

楽しく

景色が良い場所などの見どころも満載

より健康に

ウォーキングの効果、準備・整理体操、  
食事・睡眠などの情報も掲載

配布場所

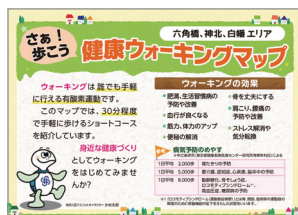
- 区役所本館3階308窓口(健康づくり係)
- 区内地域ケアプラザ



新たに2エリアを  
リニューアルしました



▲松見、神之木・西寺尾エリア



▲六角橋、神北、白幡エリア

病気予防のめやす

- ★1日平均2,000歩:寝たきりの予防
- ★1日平均5,000歩:要介護、認知症、心疾患、脳卒中の予防
- ★1日平均8,000歩:動脈硬化、骨そしょう症、  
ロコモティブシンドローム、  
高血圧症、糖尿病の予防

※中之条研究(東京都健康長寿医療センター研究所 青柳 幸利氏)による



▲保健活動推進員・ヘルスマイト・地域ケアプラザと協力して作成しました

問合せ 健康づくり係 ☎411-7138 fax 316-7877



神奈川区役所

〒221-0824 神奈川区広台太田町3-8  
☎411-7171 (代表番号)

編集・発行 / 区政推進課広報相談係  
☎411-7021 fax 314-8890

区役所の開庁時間  
●平日:8時45分~17時(祝日・休日・12月29日から1月3日を除く)  
●毎月第2・4土曜日:9時~12時(戸籍課・保険年金課・こども家庭支援課の一部の業務)

神奈川区 土曜開庁 検索

神奈川区のいま  
(2026年3月1日現在)

人口 253,712人  
世帯数 138,607世帯



Xアカウント名  
@yokohama\_KNGW



カタログポケット

いつもきれいな街を目指して！ **4月1日** から **新子安駅周辺を美化推進重点地区に指定しました**

市では、「横浜市空き缶等及び吸い殻等の散乱の防止等に関する条例」に基づき、清潔できれいな街をつくるのが特に必要と認められる地区を美化推進重点地区に指定しています。

**美化推進重点地区に指定されるとどうなるの？**

空き缶や吸い殻などの散乱防止対策を重点的に実施します。

地区内で自動販売機を設置するには届出が必要になり、回収容器の設置と適正な管理が義務づけられます。(自動販売機の設置や管理は事業者向けのルールです)

**市内全域ポイ捨て禁止です！ 歩きたばこやめましょう！**

ポイ捨てした場合には2万円以下の罰金が科せられる場合があります。

- ごみは持ち帰りましょう。
- 空き缶などは、回収容器に入れるか持ち帰りましょう。
- たばこの吸い殻は、吸い殻入れに入れて持ち帰りましょう。

**美化推進重点地区(新子安駅周辺)**



問合せ 資源循環局喫煙対策・美化推進課 ☎671-3817 ☎663-8199

**新子安駅周辺での取組**

- **新子安駅周辺美化推進GROUPの活動**  
駅周辺の環境美化を進めるため、自治会・町内会、駅事業者、駅周辺事業者・団体、区がグループを結成。定期的な清掃活動やポイ捨て禁止の啓発を行います。
- **景観の向上と環境改善の取組**  
新子安駅(JR・京急)脇フェンスに壁画が完成しました。



▲完成した壁画(村田 真「神奈川宿2027」)

問合せ 資源化推進担当 ☎411-7091 ☎323-2502

**ゲーム感覚ごみ拾いイベント「清走中」** **参加者募集!!**

エリア内で拾ったごみをポイント化し、チーム同士で競い合うゲーム感覚のごみ拾いイベントです。家庭でのごみの分別知識が、勝利のカギになるかもしれません。

- 日時** 6月27日(土)9時45分～12時(集合:9時15分)  
※ごみ拾い(90分)、集計・表彰式
- 清掃エリア** 反町・東神奈川周辺
- 対象・定員** 区内在住・在学の小学4年生～大学生、約100人(多数抽選)  
①チーム(2～4人で1チーム)、②個人(主催者側がチーム組み)
- 申込み** 5月10日(日)までにウェブページの申込フォームで  
※抽選結果は5月末にEメールで連絡



- 小学生の参加には保護者の付添いが必要(保護者は見守り)
- 清掃用具は貸出し
- 汚れても良い動きやすい服装で参加
- スマートフォン持参(LINEを使用してミッションを通知)



▲ウェブページは4月1日(水)から



問合せ 資源化推進担当 ☎411-7091 ☎323-2502

以下広告スペースです。「広報よこはま」に掲載されている内容とは関係ありません。

# ★ 新入学児童を交通事故から守ろう ★

新生活が始まり、新入学児童は一人で通学路を歩く機会が増える時期です。交通ルールに慣れていない子どもたちも多く、登下校は特に注意が必要です。昨年は、区内で小中学生が関係する交通事故が23件発生しました。(神奈川警察署データより)  
事故を少しでも減らし、安心して生活できるよう、地域全体で見守りの意識を高めていきましょう。

## 保護者の皆さんへ

子どもと一緒に通学路を歩き、危険な場所を事前に確認しましょう。見通しの悪い交差点や車の出入りが多い場所、信号の待ち方など、実際に歩きながら伝えましょう。



## 運転者の皆さんへ

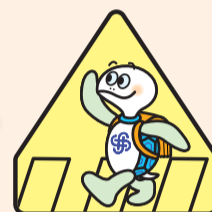
登下校の時間帯は、子どもの急な飛び出しに注意が必要です。スクールゾーン、住宅街、公園付近ではスピードを落とし、横断歩道付近では必ず減速・一時停止を心がけましょう。

また、クラクションは子どもを驚かせる可能性もあるため、必要最小限にし、まずは徐行して車が近づいていることを知らせてください。



区では、警察・関係団体と協力して、区内の小学校で新入学児童を対象とした交通安全教室を実施しています。

問合せ 地域振興課 ☎ 411-7095 ☎ 323-2502



## 植えてはいけない「けし」に注意

「けし」の仲間、春から夏にかけて色鮮やかで美しい大きな花を咲かせます。野鳥や風により種子が運ばれ、空き地や庭などに自然に生えて育つことがあります。

しかし、「けし」の仲間には、法律で栽培が禁止されているものがあります。これらの植えてはいけない「けし」は外観の特徴から区別することができます。

植えてはいけない「けし」を発見したら、食品衛生係まで相談してください。

### ！ 植えてはいけない「けし」(アツミゲシ)の特徴

- 花びらは4枚 (薄紫色や赤色)
- つぼみの表面はなめらか
- 葉は茎を抱き込んでいる



アツミゲシ▶

### ！ その他の植えてはいけない「けし」

- ケシ ● ハカマオニゲシ

問合せ 食品衛生係 ☎ 411-7141 ☎ 411-7039

地域活動を知りたい、  
始めたい人必見!



かながわ  
地域活動 ちゃんねる

連載④

地域での活動や学びをサポート!  
～助っ人BANK活用術～



区民活動支援センターは、学習・活動に関する相談や、講座・研修の開催、情報発信など、さまざまな人と人をコーディネートする(つなげる)役割を担っています。

今回は、地域で活動したい人が登録し、その特技や経験を必要とする人たちへつなぐ人財登録制度「かながわ区民助っ人BANK」を紹介します。

### 登録・活動したい

登録できる区分は音楽、芸能、美術・工芸などさまざまです。特技、技術、経験や知識を生かして、地域活動や生涯学習の場で幅広く貢献・活躍ができます。

### 助けを借りたい

行事やイベントなどで参加者が楽しめるコンテンツ・出演者を探している人たちへ、条件に合う登録者を提案します。区内の自治会、保育園、学校、福祉施設などへ派遣できます。

活動に興味がある人は、気軽にお問合せください! 詳しくはこちら▶



問合せ 区民活動支援センター ☎ 411-7089 ☎ 323-2502

✉ kg-shiencenter@city.yokohama.lg.jp

# 100周年記念事業のテーマ

この節目を皆さんとともに祝い、区への親しみと地域のつながりをさらに深めていくため、これまでの歩みと、これからの区への思いを区民の皆さんに伺いました。いただいた声と、区の状況や課題を踏まえ、テーマを作りました。

## 地域の魅力と誇りを再確認する

100周年を迎えられたことに感謝し、区の良いところを改めて再確認できる周年に



## 人と人とのつながりを育む

世代や地域関係なく、人と人が交流し、つながりを持つきっかけとなる周年に

## 次の100年に向けて未来への希望を紡ぐ

次の100年に向けて、区民の皆さん一人ひとりが「未来」を描き、こどもたちへバトンをつなぐ周年に

### 特集

# 神奈川県区制100周年

## プロジェクト始動!

～神奈川県は2027年に区制100周年を迎えます～

この節目を区民の皆さんと一緒に祝い、盛り上げていくため、「神奈川県区制100周年記念事業」が動き始めました。区民の皆さんから寄せられた声をもとに生まれたテーマや、投票で選ばれたロゴなど、区制100周年に向けた取組をご紹介します。

問合せ 区制100周年・テーマについて 企画調整係 ☎411-7027  
記念ロゴマークについて 広報相談係 ☎411-7021  
☎314-8890(共通)



## 実行委員会

「神奈川県区制100周年記念事業実行委員会」は区内の関係団体で構成され、記念事業に関する事業計画などの審議や必要な意思決定を行う組織です。事業を進めるため、3つの部会で具体的な検討を進めます。

- 式典部会 …… 記念式典などの企画
- 事業部会 …… 記念事業の企画・実施
- 広報・PR部会 …… 情報発信を担当



100周年に向けての準備が本格的に動き始めました。これまで積み重ねてきた区の歩みを大切にしながら、100周年を祝っていきましょう。

神奈川県区制100周年記念事業実行委員会 幹部 文明委員長

## 記念ロゴマーク決定!

### 採用作品

区民投票には、3,504票の投票があり、1,378票を獲得したこちらの作品が、記念ロゴマークに選ばれました。たくさんの投票、ありがとうございました!

このロゴマークで100周年を盛り上げます



### ロゴマークのコンセプトを、制作者に聞きました!



▲学校法人岩崎学園情報科学専門学校 DXゼミの皆さん

コンセプトは「歴史と風土」です。「100」の数字に波(海)と土地(緑・丘)が融合し、神奈川区の社寺をイメージしたイラストを配置することで、歴史と自然が調和する神奈川県らしさを表現しています。100周年という節目にふさわしい華やかさを意識したデザインとしました。

### 制作の裏側をご紹介します

岩崎学園情報科学専門学校の学生の皆さんが制作しました!

#### 2025年 春～夏

資料調査やフィールドワークを通して区の歴史や文化を調べました

#### 2025年 秋

グループごとに議論を重ね、ロゴマークのデザインに落とし込みました



中央卸売市場を訪問した様子



#### 2025年 11月

第1回実行委員会で8つの案をプレゼンテーション、候補作品3作品が決定

#### 2026年 1月

区民投票を実施

### ロゴマークに込めた思いをインタビュー



静かな住宅街を歩いていると、突然お寺や井戸が現れ、日常の中に歴史が息づいていることに驚きました。今と昔が自然に混ざり合う景色は、実際に歩かなければ分からない神奈川県らしさだと感じました。

羽沢のキャベツ畑や、歴史の道沿いの社寺を訪れました。フィールドワークは夏の時期で、緑の多さや、澄んだ空気の心地よさを知ることができました。



区の魅力をシンプルなモチーフに落とし込み、多様な世代に親んでもらえるデザインを目指しました。遠くから見ても「100周年ロゴマーク」だと分かることを大切にしました。

アイデアを練る過程ではさまざまなデジタルツールを活用しながら、最後は自分たちの手作業でデザインを磨き上げていきました。まちの一部として長く愛されてほしいです。



自分たちの足で現地を歩き、感じ取った区の魅力を丁寧に形にしてくれました。アナログな体験とデジタル技術を融合させ、チームで成果にまとめた経験は、彼らが将来、社会にどう関わっていくかを考える大きな一歩になったと感じています。

DXゼミ 並木 恵祐先生

# お知らせ スポーツ

●費用の記載がないものは無料 ●掲載内容は変更になる場合あり ※マークの説明は12ページをご覧ください

## ■神の木公園 春の自然観察会

🕒5月9日(土)10時~11時  
 📍神の木公園(神之木台13)  
 👤先着10人  
 📞4月16日(木)から電話か直接  
 📍神の木公園 ☎️421-7883

## ■傾聴ボランティア養成講座

🕒5月18・25日、6月1日の月曜 全3回  
 9時30分~12時  
 📍はーと友神奈川 2階多目的研修室  
 (反町1-8-4)  
 👤20人(多数抽選) ※全講座受講後、  
 「傾聴ボランティアうさぎ」で活動できる人  
 ¥1,500円(全回分)  
 📞4月11日(土)~24日(金)に往復  
 はがき(必着)か申込みフォームで氏名・  
 住所・電話・受講理由を書いて  
 区社会福祉協議会ボランティア  
 センター ☎️322-2897  
 📧volunteer@kanakushakyo.comへ

## ■新治恵みの里

### 市民の森散策と春野菜収穫体験

🕒4月25日(土)10時30分~12時30分  
 (荒天時翌日同時刻)  
 📍いはいはる里山交流センター  
 (緑区新治町887)  
 👤市内在住の家族・グループ(子どもは  
 森を1人で歩ける年齢以上)4人まで(1  
 人も可)、先着15組  
 ¥1組2,000円(お土産あり)  
 📞4月15日(水)20時からウェブページ  
 の申込みフォームで  
 📍北部農政事務所  
 ☎️948-2480  
 📠948-2488

## ■サロン de スtrings vol.4

弦楽五重奏  
 出演:三上 亮氏、双紙 正哉氏  
 (バイオリン)ほか  
 🕒5月27日(水)14時30分から  
 (開場:14時)  
 📍横浜みなとみらいホール  
 (西区みなとみらい2-3-6)  
 👤先着1,000人  
 ¥全席指定 2,000円  
 📞受付中  
 📍横浜みなとみらいホールチケットセン  
 ター ☎️682-2000 📠682-2023

## ■レッツバドミントン

初心者・中級者向けの教室  
 🕒4月18日(土)~2027年3月20日  
 (土)(毎月第3土曜)18時~20時40分  
 📍神奈川中学校体育館(西大口141)  
 👤区内在住・在勤・在学の人、各先着40人

¥大人:500円、高校生:300円、中学生:  
 200円、小学生:100円  
 📞参加月の1~10日に電話かショ  
 ートメッセージで氏名・住所・電話・年齢を  
 書いて区バドミントン協会 阿久津  
 ☎️090-4818-6271へ

## ■第3回神奈川区民テニス 男子ダブルス大会

🕒①一般の部:5月16日(土)、  
 ②ベテランの部:5月24日(日)  
 9時~17時  
 📍三ツ沢公園テニスコート(三ツ沢西町3-1)  
 👤区内在住・在勤・区テニス協会員(学生  
 不可)、①32組、②55歳以上8組、60歳  
 以上8組(多数抽選)  
 ¥1組5,000円  
 (ペアともに協会員の人は4,000円)  
 📞①4月16日(木)、②4月24日(金)まで  
 にウェブページかEメール(📧ka.wa.  
 tennis.ass+entry@gmail.com)で  
 チーム全員の氏名・住所・電話・年齢・参  
 加資格(在勤者は勤務先名・所在地、協  
 会員は団体名・最近の戦績)を記載  
 📍区テニス協会  
 ☎️080-2056-9914  
 📧kawate-as.2008.03@docomo.ne.jp

## ■区バレーボール協会からのお知らせ

●第8回 区民ソフトバレーボール交流会  
 (シニア40)  
 🕒6月7日(日)9時~17時  
 👤区内在住・在勤・在学・在クラブの  
 40歳以上の人、先着15チーム  
 ¥1チーム1,000円(別途登録料2,000円)  
 ●第15回区民男子シニア  
 バレーボール交流会  
 🕒6月7日(日)9時~21時  
 👤区内在住・在勤・在学・在クラブの  
 60歳以上の男性  
 ¥1チーム2,000円(別途登録料2,000円)

### 上記共通

📍神奈川スポーツセンター  
 (三ツ沢上町11-18)  
 📞4月15日(水)~5月8日(金)に電話  
 かEメールかFAXか郵送(消印有効)で代表  
 者の氏名・住所・電話、参加者全員の氏  
 名・年齢を書いて区バレーボール協会  
 (〒221-0014 入江1-33-3)  
 ☎️080-7126-3679 📠432-0765  
 📧vabotkosu@77.netyou.jpへ

## ■平沼記念体育館からのお知らせ 休館 4月20日(月)

📍三ツ沢西町3-1 ☎️311-6186 📠316-8521

●当日受付教室 ※受付:教室開始15分前から

| 教室名        | 日程・曜日               | 時間        | 参加費  | 対象・定員     |
|------------|---------------------|-----------|------|-----------|
| トータルフィットネス | 4月16・23・30日、5月7日(木) | 9:00~9:50 | 600円 | 16歳以上、30人 |

※詳細はウェブページの教室プログラム・ワンデーレッスンをご確認ください

## 相談

要予約 費用の記載がないものは無料  
 ※マークの説明は12ページをご覧ください

|                    |  |
|--------------------|--|
| 若者のための<br>専門相談     | 相談員:よこはま東部ユースプラザの地域連携相談員(社会福祉士等)<br>🕒4月24日、5月8日(金)13時30分~16時30分 ※1回50分<br>📍区役所別館3階 こども家庭支援課<br>👤市内在住の15~39歳の人とその家族 ※支援者・地域の人も相談可<br>📞電話でよこはま東部ユースプラザ(☎️642-7001)へ<br>📍こども青少年局青少年育成課 ☎️671-2324 📠663-1926 |
| 生活習慣<br>改善相談       | 食事や運動、禁煙など健康に関する個別相談<br>🕒4月20日(月)9時~11時、<br>5月 8日(金)9時~14時30分 ※1回30~40分程度<br>📍区役所別館2階 一般健康相談室<br>📞前開庁日12時までに電話か区役所本館3階308窓口(健康づくり係)<br>☎️411-7138 📠316-7877へ   |
| もの忘れ<br>相談         | 物忘れや認知症への不安に関して医師と個別相談<br>🕒4月16日(木)12時45分~13時45分 ※1回30分<br>📍区役所別館3階 相談室<br>👤区内在住の人とその家族 ※家族のみの相談可<br>📞前日までに電話で高齢者支援担当 ☎️411-7110 📠324-3702へ  |
| 介護者のための<br>こころの相談室 | 介護の悩みや不安に関して公認心理師と相談<br>🕒4月17日(金)13時30分~15時30分 ※1回50分<br>📍区役所別館3階 相談室<br>👤区内在住の高齢者を介護している人<br>📞前日までに電話で高齢者支援担当 ☎️411-7110 📠324-3702へ   |
| 精神科<br>嘱託医相談       | 心の健康に関する精神科医師による個別相談<br>🕒4月21日(火)14時~16時 ※1回50~60分程度<br>📍区役所別館3階 相談室<br>📞前日までに電話で障害者支援担当 ☎️411-7115 📠324-3702へ   |

善意銀行  
 (1月寄付分)  
 敬称略

- 宗教法人 孝道山本仏殿
- おてらおやつクラブ浄土真宗 なごみ庵
- 株式会社JVCケンウッド・エンジニアリング

ありがとうございました。  
 📍区社会福祉協議会 ☎️311-2014 📠313-2420

## 土地・家屋を 所有している皆さんへ

固定資産税・都市計画税の納税通知書を4月上旬に発送します。  
 納税通知書が届いたら、「課税明細書」を確認してください。  
 窓口には納税通知書を持参すると、スムーズに手続きできます。

📞問合せ 土地担当 ☎️411-7051 家屋担当 ☎️411-7054  
 📠323-1383(共通)



# 子育てinfo

●費用の記載がないものは無料  
●掲載内容は変更になる場合あり  
●原則として毎月11日以降のお知らせを掲載  
※マークの説明は12ページをご覧ください

## 親子のための健康づくり 要予約

☎ 健康づくり係 ☎ 411-7138 ☎ 316-7877

☎ 区役所別館2階

### 子どもの食生活健康相談

食生活に関する個別相談

☎ 5月8日(金)9時～11時

※1回30分程度

☎ 乳幼児～思春期の子の保護者

※子の同伴可

☎ 母子健康手帳(乳幼児のみ)

☎ 前日12時までにパマトコ(横浜

市子育て応援アプリ)か電話



### 離乳食教室

離乳食に関する講話・調理実演

☎ 5月8日(金)13時15分～14時30分

(受付:13時)

☎ おおむね7～9か月児の保護者、

先着20人 ※子の同伴可

☎ 4月13日(月)からパマトコ

(横浜市子育て応援アプリ)か

電話



## すこやかカレンダー

☎ 区子ども家庭支援担当 ☎ 411-7111 ☎ 321-8820

要予約

会場の記載がないものは区役所別館2階で行います

|                    |  |  |
|--------------------|--|--|
| 乳幼児歯科相談<br>妊産婦歯科相談 | ● 歯科健診、相談、歯みがきアドバイス<br>☎ 4月28日(火) 9時30分～11時、<br>5月 8日(金) 13時30分～15時<br>☎ 乳幼児か妊産婦 ☎ 事前に ☎ 電子申請  |  |
| 母乳相談               | ● 授乳について(母乳・人工乳)<br>☎ 4月20日(月)13時20分～16時 ※1回40分<br>☎ 妊娠中・産後の人 ☎ 事前に ☎ 電話   |  |
| 母性相談               | ● 女性の健康相談<br>☎ 4月13日(月)13時20分～14時40分 ※1回40分<br>☎ 妊産婦か不妊・更年期でお悩みの女性 ☎ 事前に ☎ 電話  |  |
| 母親/両親<br>教室        | ☎ 2026年9・10月に産予定の妊婦とその家族<br>☎ 4月20日(月)からパマトコ(横浜市子育て応援アプリ)<br>全4回で1コースですが、平日のみ土曜のみの参加も可能です。<br>平日(3回) ☎ 第1回 5月25日(月) 第2回 6月8日(月)<br>第3回 7月 6日(月)<br>9時30分～11時35分<br>土曜(1回) ☎ 6月27日(土)9時30分～11時35分<br>☎ 区役所本館5階 大会議室 |  |

## 神奈川区地域子育て支援拠点 かなーちえからのお知らせ

申込方法の記載がないものは当日直接



### かなーちえ

〒221-0044

東神奈川1-29

東部療育ビル3階

☎ 9:30～15:30

☎ ☎ 441-3901

電話相談(横浜子育てパートナー) ☎ 441-7722

休館

日曜・月曜・祝日  
(月曜が祝日の場合は翌火曜)

### なかまトーク

#### ■ パパトーク

☎ 4月11日(土)10時30分～11時30分

#### ■ 多文化おしゃべり会

☎ 4月14日(火)10時30分～11時30分

#### ■ アラウンド40の子育てトーク

☎ 4月23日(木)13時30分～14時30分

#### ■ 双子三つ子の子育てトーク

☎ 5月1日(金)10時30分～11時30分

### もっと外で遊びタイム(雨天中止)

協力:外遊び応援隊

☎ 4月14日(火)10時30分～12時

☎ 豊頭寺市民の森(三ツ沢西町)

☎ 4月24日(金)10時～11時30分

☎ 入江町公園(入江町1-27-15)

☎ 5月8日(金)10時30分～12時

☎ ①羽沢町公園(羽沢町526-8)、

②西寺尾の丘公園(西寺尾2-1503-2)

### みんなでタイム

#### ■ ファミリープレイデイ

☎ 5月9日(土)10時30分～12時30分

☎ 東部療育ビル駐車場

### サテライト

〒221-0014

入江1-17-12-2

☎ 9:30～15:30

☎ ☎ 642-5727

電話相談(横浜子育てパートナー) ☎ 642-5728

休館

日曜・月曜・祝日  
(月曜が祝日の場合は翌火曜)

### ■ よこはまプレイキャラバンであそぼう

☎ 4月12日(日)10時30分～15時

☎ 子安台公園(子安台1-18)

※雨天時はサテライトで開催

### ■ 療育おやこ&うちの子気になるトーク

☎ 4月16日(木)10時30分～11時30分

### ■ 1・2・3歳親子の話そう・遊ぼう

☎ 4月21日(火)10時30分～11時30分

### ■ 栄養士とみんなでトーク

☎ 4月24日(金)13時～14時

### 出張ひろば 羽沢長谷自治会館

〒221-0866 羽沢南1-4-11

☎ 毎週水曜(祝日は除く)10:00～14:30

### 出張ひろば 沢渡三ツ沢地域ケアプラザ

〒221-0844 沢渡56-1

☎ 毎週木曜(祝日は除く)10:00～14:30



▲かなーちえひろばの様子

## 市立保育園の育児支援

☎ 電話か直接、施設へ

※天候等により変更・中止の場合があります



|                       | 松見保育園                                       | 神大寺保育園  | 西菅田保育園                                 |
|-----------------------|---|---|--|
|                       | 松見町1-28-4<br>☎ 432-6635<br>☎ 432-6704       | 神大寺2-1-7<br>☎ 481-1513<br>☎ 481-1547                    | 菅田町488<br>☎ 473-1957<br>☎ 473-1969     |
| 園庭開放<br>※荒天中止<br>予約不要 | 平日<br>4月20日(月)からスタート<br>月～金<br>9時30分～14時30分 | 平日<br>4月22日(水)からスタート<br>水・木 10時～12時<br>※お土産に工作キットをプレゼント | 平日<br>4月21日(火)からスタート<br>火・金<br>10時～12時 |
|                       | 土曜  | 4月25日 10時～12時   |  |

※園庭開放は4月1日(水)から18日(土)までお休みです

## 横浜FCを熱く応援!

区民招待・優待

### 横浜FC vs 栃木SC

日 時 5月17日(日)14時キックオフ  
(開場:12時予定)

会 場 ニッパツ三ツ沢球技場  
(三ツ沢西町3-1)

対 象 区内在住・在勤・在学(在園)の人とその家族

チケット価格 高校生以下:ご招待、  
大人:1,700円～  
※チケット1枚あたり110円の  
発券手数料がかかります

先着1,000人  
ご招待!ご優待!

### チケット申込方法

4月18日(土)10時から  
横浜FCのウェブページで



問合せ スポーツ振興担当 ☎ 411-7093 ☎ 323-2502

## 地域ぐるみで安心して子育てを 横浜子育てサポートシステム

地域の中で、子どもを預けたり、預かったりする  
会員制の有償ささえあい活動です。

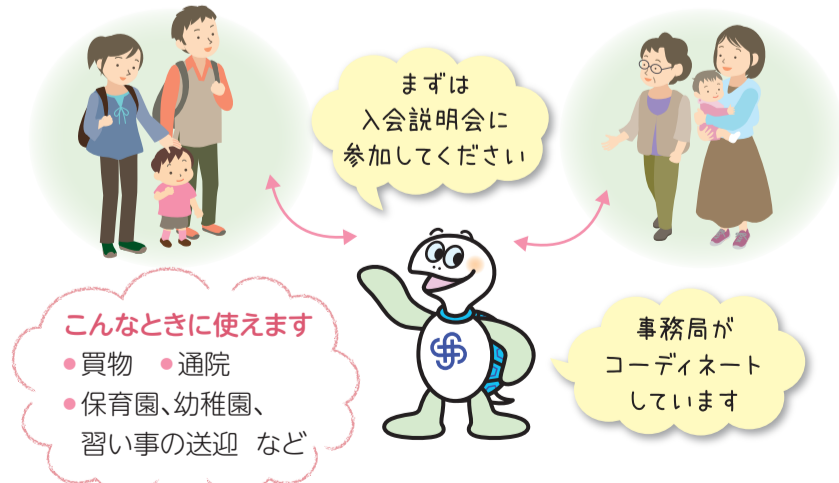
### 利用会員

★預けたい人  
生後57日～小学校6年生の  
子どもがいる人  
利用料:500円/1時間

### 提供会員

★預かる人  
20歳以上の健康な人  
※資格は問いません  
受取額:1,000円/1時間

※上記利用料・受取額は基準時間内(平日7時～19時)の場合



問合せ 横浜子育てサポートシステム神奈川区支部  
(区地域子育て支援拠点かなーちえ内) ☎ ☎ 441-7708



# 施設からのお知らせ

●費用の記載がないものは無料 ●掲載内容は変更になる場合あり  
●原則として今月11日以降のお知らせを掲載

マークの  
説明  
(全ページ共通)

🕒日時・期間 📍会場 🎯対象・定員 💰費用 🎒持ち物 🏠保育 📄申込み 📞問合せ  
☎️電話 📠ファクス 📧電子申請 横浜市電子申請・届出システム 📧Eメール  
📍区(区役所の宛先) 〒221-0824 神奈川区広台太田町3-8 神奈川区役所〇〇課

## 菅田地区センター

〒221-0864 菅田町1718-1 **休館**  
☎️471-2913 📠471-2914 **第2木曜**

### ■すげたドラム教室(大人クラス)

🕒①5月13・27日、6月3・17日の水曜、  
②5月21・28日、6月4・18日の木曜  
各全4回 14時30分～15時30分  
🎯18歳以上、各先着3人  
💰各8,000円(全回分)  
📄4月11日(土)から電話か直接

## 神大寺地区センター

〒221-0801 神大寺2-28-18 **休館**  
☎️491-4441 📠491-4442 **第3月曜**

### ■いやしtime

🕒4月15日(水)9時30分～12時  
🎯先着10人  
💰250円  
🎒マイカップ  
📄当日直接

### ■定番メニューでお料理体験

🕒5月23日(土)9時30分～11時30分  
🎯小学4年生以上、先着8人  
💰1,000円  
📄4月25日(土)から電話か直接

## 神之木地区センター

〒221-0015 神之木町7-1 **休館**  
☎️435-1712 📠435-1796 **第4月曜**

### ■かんたんバレエストレッチ

🕒4月17・24日、5月1・8日の金曜  
19時～20時15分  
🎯中学生以上、各先着12人  
※中学生は保護者の送迎が必要  
💰各800円  
🎒動きやすい服装・ヨガマット(バスタオル可)・タオル・飲み物  
📄当日直接(受付:18時50分)

### ■おりがみ教室

🕒4月22日(水)9時30分～11時30分  
🎯成人、24人(多数抽選)  
💰800円  
🎒のり・はさみ・筆記用具・新聞紙  
📄4月11日(土)～17日(金)に直接

### ■エアロビクス de ボディケア

🕒4月28日(火)9時30分～10時30分  
🎯成人、先着30人 ※子の同伴可  
💰800円  
🎒動きやすい服装・室内シューズ・ヨガ  
マット(バスタオル可)・タオル・飲み物  
📄当日直接(受付:9時20分)

### ■ソープカービング体験

せっけんに花のデザインを彫刻  
🕒5月14・21日の木曜 全2回  
10時30分～12時30分  
🎯成人、先着10人  
💰2,800円(全回分)  
📄4月16日(木)から電話か直接

### ■ストレッチ&ヨガ

(初心者向け講座)  
🕒5月19日(火)10時～11時  
🎯成人、先着15人  
💰800円  
🎒ヨガマット(貸出し可)・タオル・飲み物  
📄4月28日(火)から電話か直接

### ■親子でワットと遊ぼう

🕒5月19日(火)10時～11時15分  
🎯乳幼児と保護者、先着20組40人程度  
💰1組100円  
📄4月20日(月)から電話か直接

## 神奈川地区センター

〒221-0046 神奈川本町8-1 **休館**  
☎️453-7350 📠453-7351 **第2月曜**

### ■パパと作るかんたんおやつ

🕒5月10日(日)13時30分～15時  
🎯親子またはペア、先着5組10人  
※小学生以下は保護者同伴  
💰1組500円  
🎒エプロン・三角巾  
📄4月12日(日)から電話か直接

## 白幡地区センター

〒221-0075 白幡上町44-12 **休館**  
☎️430-3050 📠401-0021 **第3火曜**

### ■親子でワットと遊ぼう

🕒4月27日(月)10時～11時15分  
🎯未就学児と保護者、先着30組  
💰1組100円  
📄当日直接

### ■やさしい健康ストレッチ体操

🕒5月5日(祝・火)10時～11時  
🎯先着20人程度 ※子の同伴可  
💰100円  
🎒マット(バスタオル可)  
📄4月28日(火)から電話か直接

### ■個別介護相談会

主催:六角橋地域ケアプラザ  
🕒5月8日(金)9時30分～11時30分  
🎯先着5人程度  
📄当日直接

### ■日々の小さな癒し 苔テラリウム

🕒5月16日(土)13時～14時30分  
🎯成人、先着10人  
💰800円  
🎒持ち帰り用袋  
📄4月25日(土)から電話

### ■ペーパー・クイリングで作る ミニカード

🕒5月17日(日)①9時30分～12時、  
②12時15分～14時45分  
🎯成人、各先着6人  
💰各800円  
📄4月24日(金)から電話か直接

## 幸ヶ谷公園コミュニティハウス

〒221-0051 幸ヶ谷4(幸ヶ谷公園内) **休館**  
☎️441-3788 📠441-5016 **第3水曜**

### ■5月のシニア健康体操

🕒5月1日(金)・17日(日)・22日(金)  
10時30分～12時  
🎯成人、各先着12人  
💰各600円  
🎒運動靴・タオル・飲み物  
📄4月11日(土)から電話か直接

## 神奈川公会堂

〒221-0821 富家町1-3 **休館**  
☎️432-3399 📠432-3321 **第4月曜**

### ■第10回ハワイアン in かながわ 参加団体募集

🕒8月22日(土)13時～16時30分  
🎯10組(多数抽選)  
💰中学生以上:1,000円、  
小学生以下:500円  
📄4月22日(水)までに応募用紙を直接  
かEメール(📧kokaido@kana-sisetu.  
jp)※応募用紙は神奈川公会堂、ウェブ  
ページにあります

## 沢渡三ツ沢地域ケアプラザ

〒221-0844 沢渡56-1 **休館**  
☎️577-8210 📠317-3171 **第1日曜**

### ■ヨコハマ歴史探索

講師:加藤 明彦氏  
🕒5月16・23・30日の土曜  
10時～11時30分  
🎯各先着10人  
💰各300円  
📄4月13日(月)から電話か直接

## 老人福祉センターうらしま荘

〒221-0063 立町20-1 **休館**  
☎️📠401-5640 **4月20日(月)**

### ■うたごえ広場

🕒4月12日(日)13時～14時  
🎯市内在住の60歳以上の人、先着50人  
📄当日直接

### ■健康相談

看護師による血圧測定など  
🕒4月15・22・29日の水曜  
(4月29日は祝・水)  
13時30分～15時30分  
🎯市内在住の60歳以上の人、各先着8人  
📄当日直接

### ■健康維持体操

🕒4月21日(火)、5月5日(祝・火)  
12時15分～13時15分  
🎯市内在住の60歳以上の人、  
各先着30人  
💰各100円  
📄当日直接

### ■月例「うらしま坐禅会」

🕒5月1日(金)10時30分～11時30分  
🎯市内在住の60歳以上の人、先着10人  
📄4月11日(土)から電話か直接

### ■日本の近代建築の歴史と 関内の建物

🕒座学:5月11日(月)10時～11時30分、  
ウォーキング:5月15日(金)9時～12時  
30分 全2回  
🎯市内在住の60歳以上の人、先着20人  
💰500円(全回分)  
📄4月13日(月)から電話か直接

### ■パーソナルカラー講座

🕒5月10日(日)10時～12時  
🎯市内在住の60歳以上の人、先着10人  
💰500円  
📄4月12日(日)から電話か直接

### ■趣味の教室

●二部合唱  
🕒5月13・27日、6月10・24日、  
7月8・22日、8月12・26日、9月9日の  
水曜 全9回 10時30分～12時、  
発表会:9月13日(日)13時～14時  
🎯34人(多数抽選)  
💰2,750円(全回分)

### ●ボイストレーニング

🕒5月13・27日、6月10・24日、  
7月8・22日、8月12・26日、  
9月9・23日の水曜(9月23日は祝・水)  
全10回 12時45分～14時  
🎯35人(多数抽選)  
💰2,100円(全回分)

### 上記共通

🎯市内在住の60歳以上の人  
📄4月11日(土)～18日(土)に往復は  
がき(必着)で講座名・氏名・ふりがな・  
住所・電話・年齢を記載

## ■ポールウォーキング講座

🕒5月25日、6月1・8日の月曜 全3回  
10時～12時  
🎯市内在住の60歳以上の人、先着20人  
📄4月27日(月)から電話か直接

## 神奈川図書館

〒221-0063 立町20-1 **休館**  
☎️434-4339 📠434-5168 **4月20日(月)**

### ■パネル展示

#### 「みんなで知ろう発達障害」

🕒4月2日(木)～4月16日(木)

#### ■土曜日のおはなし会

🕒4月11日(土)  
①10時30分～10時50分、  
②11時～11時20分  
🎯3～6歳くらいまでの子、先着15人  
📄当日直接

#### ■こどもおはなし会

🕒4月14日(火)16時～16時30分  
🎯3歳～小学生、先着10人  
📄当日直接

#### ■大人のための朗読会

角田 光代[名前]、  
山本 周五郎[半助と猫]  
協力:朗読の会クローバー  
🕒4月18日(土)15時～16時  
🎯先着20人  
📄当日直接

#### ■企画展示

##### 「新しいこと、本といっしょに よんでみようこんな本」

0歳～6歳向けの本を展示  
🕒4月21日(火)～5月25日(月)

#### ■春のとくべつ親子おはなし会

🕒4月28日(火)11時～11時30分  
🎯2歳くらいまでの子と  
保護者、先着12組  
📄4月14日(火)から **電子申請**



## ちびっぴり寄って かながわ区

色鮮やかな花を咲かせる、  
神奈川区の木「こぶし」と区  
の花「チューリップ」。  
季節の彩りを、まち歩きで  
探してみませんか。

