

ちょっとそこまで

はな *mini* まいる

神奈川区
花めぐり



春

桜



区内には春の訪れを告げる桜スポットが多数あり、孝道山、三ツ沢公園、幸ヶ谷公園などは桜の名所として親しまれています。

春

チューリップ



区の花「チューリップ」は、多くの公園で公園愛護会の方々によって植えられ、桜とともに春の公園を彩ります。

初夏

アジサイ



三ツ沢せせらぎ緑道、三ツ沢公園、東横フラワー緑道などで見ることができるアジサイは、梅雨の時期に鮮やかな色彩で見人の目を楽しませてくれます。

秋

コスモス



夏が終わると区内各所で咲き始めるコスモスは、さわやかな秋の風に揺られる可憐な姿が私たちの心をほっこりさせてくれます。

孝道山

T1 鳥越38



孝道山
HP
はこちら

参道を登った先に広がる境内を彩る桜と高台からの景観が美しい。



〈掲載ページ〉
東神奈川・白楽エリア
→P09

反町公園

T2 反町1丁目12

色とりどりのチューリップが咲き誇り、うらかな春の訪れを教えてくれる。



〈掲載ページ〉
東神奈川・白楽エリア
→P09

三ツ沢

せせらぎ緑道

T3 三ツ沢西町～
松本町

静けさに響くせせらぎとアジサイが奏でるハーモニー。



〈掲載ページ〉
三ツ沢・片倉・六角橋エリア
→P11

けやき農園

T4 菅田町1262



けやき農園
HP
はこちら

「農楽人(のらんちゅ)」が織りあげるコスモスのじゅうたんは秋の風物詩。



〈掲載ページ〉
菅田・羽沢エリア
→P13

春

こぶし



早春に白く大きな花を咲かせる区の木「こぶし」。東横フラワー緑道や片倉うさぎ山公園などで見ることができます。

片倉うさぎ山公園

T5 片倉二丁目42

春の兆しを感じるころ、走り回る子どもたちを満開のこぶしが見守ります。



〈掲載ページ〉三ツ沢・片倉・六角橋エリア→P11

〈掲載ページ〉菅田・羽沢エリア→P13

春・秋

バラ



花の女王と言われるバラは横浜開港とともに日本に持ち込まれ、その後各地に広まってきました。三ツ沢公園などで見ることができます。

三ツ沢公園

T6 三ツ沢西町3-1



三ツ沢公園HP
はこちら

バラ園には季節ごとに様々な種類のバラが咲き、華やかな香り、色を楽しめます。



〈掲載ページ〉三ツ沢・片倉・六角橋エリア→P11

〈掲載ページ〉菅田・羽沢エリア→P13

はなminiまいる

全体 Map

エリアごとに花と緑のスポットを紹介します。

菅田・羽沢 エリア

区内随一の農業エリア
見晴らしの良い美しい景観を
楽しむ

詳しくはP12～

東神奈川・白楽 エリア

今も昔も行き交う人を
温かく迎える
神奈川区の玄関口

詳しくはP8～

大口・新子安 エリア

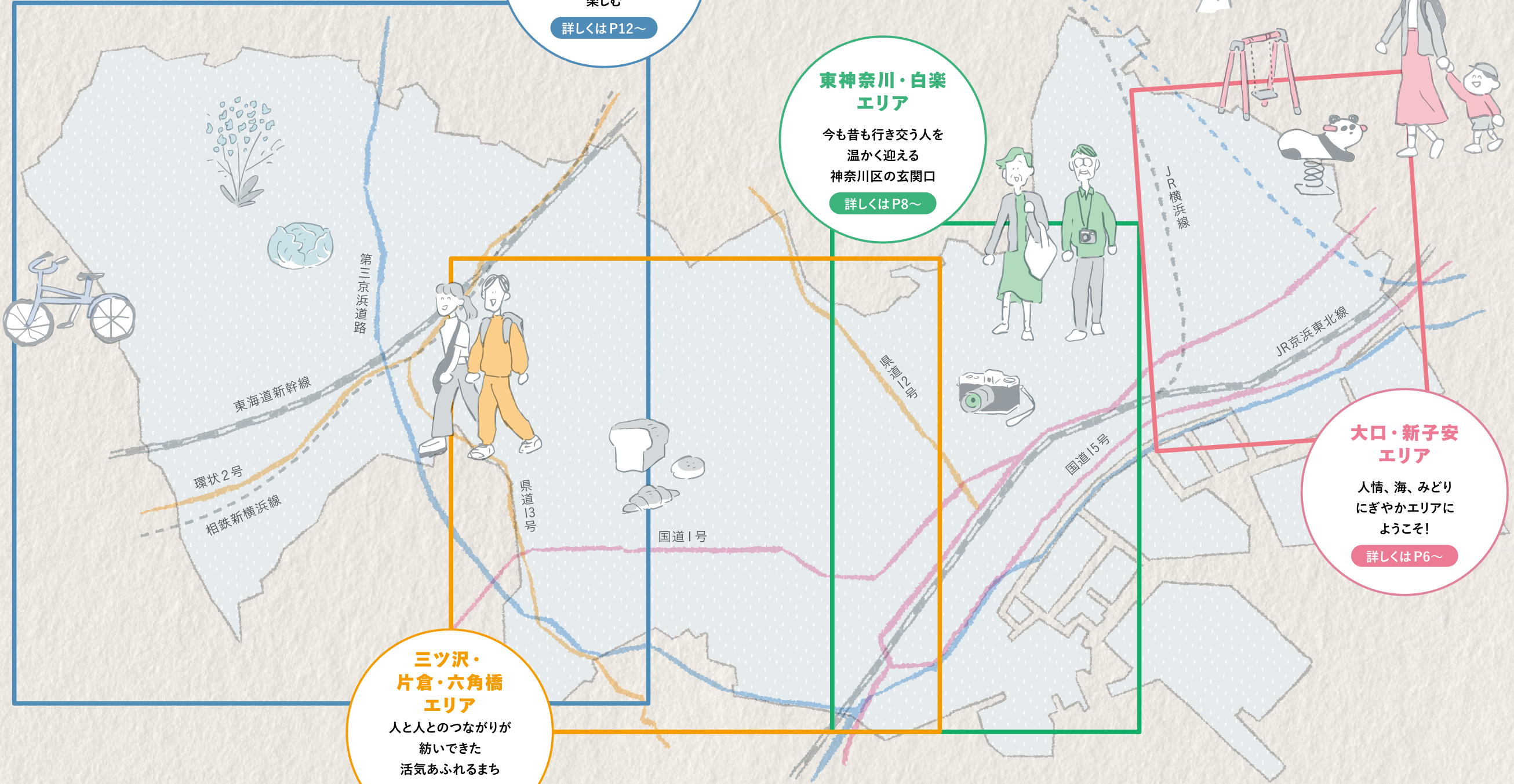
人情、海、みどり
にぎやかエリアに
ようこそ!

詳しくはP6～

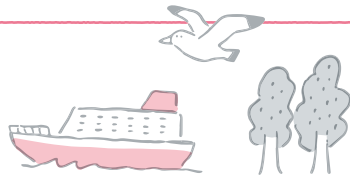
三ツ沢・ 片倉・六角橋 エリア

人と人とのつながりが
紡いできた
活気あふれるまち

詳しくはP10～



人情、海、みどりにぎやかエリアにようこそ!



四季折々の花を愛で、木々に癒される



神の木公園

神の木公園
HP
はこちら



1 神之木台 13

JR大口駅近くにある、斜面を生かした公園。見晴らしの良い園内は、気持ちの良い散歩コースが魅力です。各所の花壇では、春には桜、秋には紅葉とともに四季折々の花を楽しめます。

花の見ごろ さくら (3月~4月) チューリップ (4月) 紅葉 (11月~12月上旬)

ぽかぽか陽気に
ピクニック、かけっこも楽しめる



西寺尾の丘公園

2 西寺尾
二丁目 1503-2

春は斜面沿いに咲く桜のピンク色と、緑の芝生のコントラストが綺麗です。芝生では段ボールで草すべりができ、お城のようなアスレチックなどの遊具も充実した、子どもの遊び心をくすぐる公園です。

入江町公園

3 入江
一丁目 27-15

新子安駅に近く、広々とした開放感あふれる公園です。木々に囲まれた芝生の広場では、桜の季節にお花見が楽しめます。階段を下りると砂地の自由広場があり子どもたちが元気いっぱい走り回れます。

花の見ごろ さくら (3月~4月) チューリップ (4月) 紅葉 (11月~12月上旬)

花の見ごろ さくら (3月~4月) チューリップ (4月) 紅葉 (11月~12月上旬)

住んでいる人や駅を使う人を
そっと癒やすオアシス



新子安駅西口のデッキを越えた先に広がる、アクセスの良い公園です。四季を通じて愛護会の方々の想いが詰まった花が、駅へ向かう人々を癒やしています。

新子安公園

花の見どころ

4 新子安一丁目6



この公園、
地域の愛情詰まっています♡



春になると愛護会の方々が手入れした花壇が綺麗に花を咲かせます。近所の小学生もごみ拾いに協力するなど、地域ぐるみで公園の美化に取り組んでいます。

打越公園

花の見どころ

5 新子安一丁目38



広大な敷地いっぱいの
桜は圧巻



春になると桜の大樹が見事に咲き誇り、近隣住民の目を楽しませます。正門脇の桜は電車からも見え、通勤時間もお花見気分。

浅野学園

花の見どころ

6 子安台一丁目3-1



Map

水通道
JR横浜線
大入口
西寺尾第二小
西寺尾小
神之木交番
錦台中
西寺尾の丘公園
神之木公園
神之木台東
入江一丁目
入江交番
入江小学校入口
子安小学校
新子安西口
新子安駅
京急新子安駅
JR京浜東北線
京浜急行線
国道15号
子安駅
岸谷生麦トンネル
子安台公園
浦坂
首都高速
国道1号

花の見どころ

- さくら
- チューリップ
- コスモス
- アジサイ
- こぶし
- 紅葉
- 睡蓮
- 花壇

今も昔も行き交う人を 温かく迎える神奈川区の玄関口



かつての線路上に広がる花と緑のプロムナード



東横フラワー緑道

① 広台太田町7

東急東横線の線路跡に作られた東白楽駅～横浜駅間をつなぐ緑道。色とりどりの花が咲く遊歩道でのんびり散歩が楽しめます。地域の方々がお世話をする美しい花壇や季節ごとに表情を変える木々が皆さんを迎えてくれます。

花の見どころ

- さくら (3月～4月)
- こぶし (3月中旬～4月上旬)
- アジサイ (5月～6月)
- 花壇

水面に映る季節の風景



白幡池公園

② 白幡町4

閑静な住宅街に突如現れる大きな池。春は水面に映る桜、初夏には睡蓮、秋には紅葉。時を忘れて季節の流れをゆっくり感じてみては。池の上を通る園路から、鯉やカルガモなどに会えます。

花の見どころ

- さくら (3月～4月)
- 睡蓮 (6月～9月)

秋の風を感じながら歴史にひたる



熊野神社

③ 東神奈川一丁目1-3

1087年に創建された由緒ある神社。境内には二度の大火を耐えた神木のイチョウやモミジがあります。この周辺は江戸時代には東海道の神奈川宿として栄え、行き交う旅人を見守っていました。歴史の息吹を感じながら秋の散歩を楽しんでみては。

花の見どころ

- 紅葉 (11月～12月上旬)

「アート&デザインの街」と水辺をつなぐ公園



「うねる芝生」では楽しそうに子どもたちが遊んでいます。みなとみらいを望む水際のプロムナードで紅葉散歩を。

ポートサイド公園

④ 大野町1-4

花の見どころ

- 紅葉

歴史と高層マンションのはざまにひっそりと。



愛護会の方々の想いが詰まった花壇がお出迎え。歴史を感じる公園に彩りを添えています。

星野町公園

⑤ 星野町9

花の見どころ

- さくら
- 花壇

戦いの舞台は桜舞い笑顔があふれる公園に



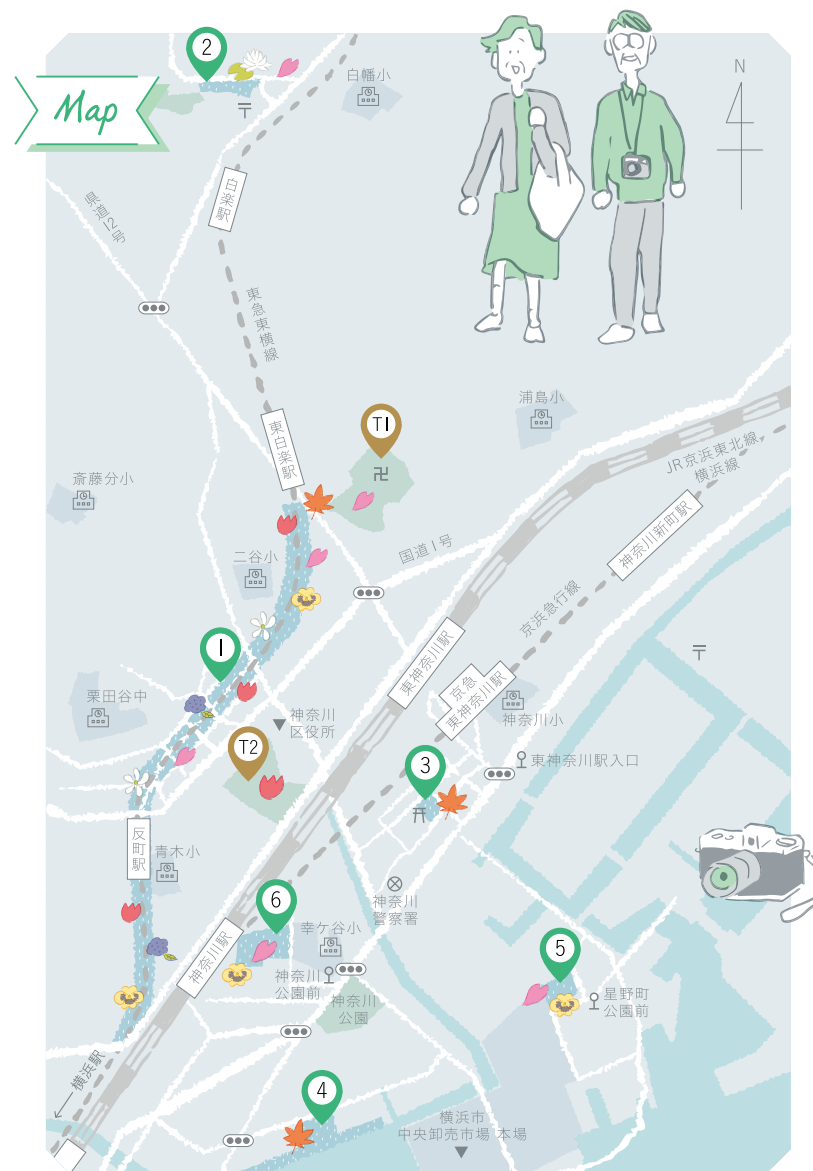
この一帯は戦国時代には合戦が行われた場所。今では桜の名所として多くの人々に親しまれています。

幸ヶ谷公園

⑥ 幸ヶ谷3

花の見どころ

- さくら
- 花壇



東神奈川・白楽エリアの見どころ 神奈川宿歴史の道

「神奈川宿歴史の道」は、歴史や伝説を残す場所をめぐる散歩道です。季節ごとの花や緑を楽しみながら、散歩してみてください。



東海道五拾三次之内 神奈川 台之景

「神奈川宿歴史の道」
詳しくはこちら



- さくら
- こぶし
- チューリップ
- 紅葉
- コスモス
- 睡蓮
- アジサイ
- 花壇

人と人とのつながりが 紡いできた活気あふれるまち



静かな森のトンネルで森林浴を



豊頭寺市民の森



1 三ツ沢南町21-8

豊頭寺市民の森の紹介はこちら

入口の石段を上がると静かな森が広がります。桜

の名所として古くから親しまれ、藤棚、アジサイ、秋の紅葉など四季折々の表情を見せてくれます。

花の見ごろ

さくら (3月~4月) アジサイ (5月~6月) 紅葉 (11月~12月上旬)

鳥のさえずりをききながら 紅葉狩り



神大寺中央公園

2 神大寺三丁目25

春は桜とチューリップの共演、夏には木陰で涼を感じ、秋には木々が色づき、季節の移ろいを感じます。木々の間の遊歩道では鳥たちがさえずり、ログハウスでは子どもたちが元気いっぱいに遊んでいます。

花の見ごろ

さくら (3月~4月) チューリップ (4月) 紅葉 (11月~12月上旬)

公園いっぱいにはじける笑顔、花ひらく



片倉うさぎ山公園

3 片倉二丁目42

春には園内いっぱいの桜やこぶし、ユキヤナギの花が咲き、秋はイチョウなどの木々が色づき、落ち葉遊びや木の実拾いなども楽しめます。

花の見ごろ

さくら (3月~4月) こぶし (3月中旬~4月上旬) 紅葉 (11月~12月上旬)

プレイパークで
元気いっぱいあそぼう!



片倉うさぎ山
プレイパーク HP

新入生を歓迎する 満開の桜



キャンパスを散策しながら桜を楽しんだ後は、学食で学生気分を味わってみては。

神奈川大学 横浜キャンパス

花の見どころ

4 六角橋三丁目27-1

さくら

横浜駅から徒歩圏内。 コーヒー片手に心ととのう、 都会のオアシス



秋にはメタセコイアの並木が綺麗に色づきます。木陰でほっと一息。ゆったりくつろぐ癒やしのひとときを。

沢渡中央公園

花の見どころ

5 沢渡4-1

紅葉

愛情いっぱいの花壇は 一見の価値あり



プールを囲む花壇には、地域の方が丹精込めて育てた色とりどりの季節の花が所狭しと咲いています。

六角橋公園

花の見どころ

6 六角橋六丁目1

花壇



- バラ
- さくら
- チューリップ
- コスモス
- アジサイ
- こぶし
- 紅葉
- 睡蓮
- 花壇

区内随一の農業エリア 見晴らしの良い美しい景観を楽しむ

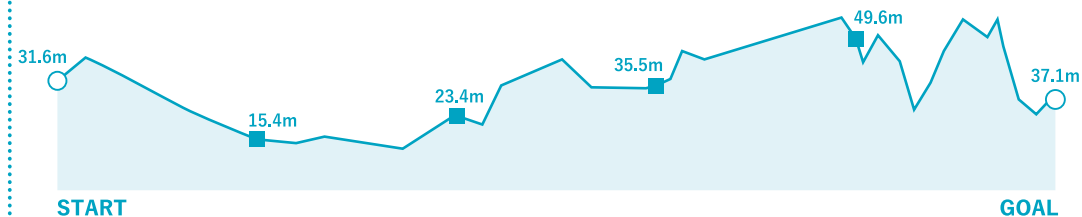
神奈川県には桜の名所以外にも、農園風景など緑を楽しめるスポットや、野菜や花が買える直売所が多くあります。寄り道して野菜を買いながら、自分のペースでサイクリングを楽しんでみては。

サイクリングAルート cycling course

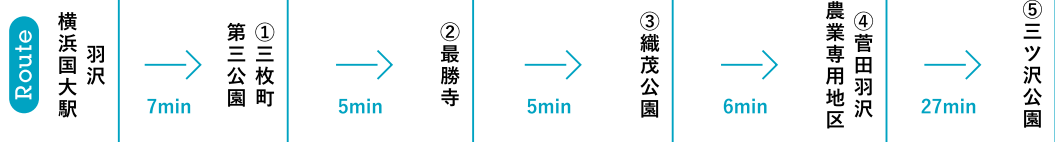
約9km/約50分 

羽沢横浜国大駅を出発後、桜の名所・三枚町第三公園と最勝寺を經由し、農業専用地区を通りながら三ツ沢公園へ向かうルート。桜のお花見や農園風景を楽しみたい方におすすめです。

サイクリングコース高低差



このルートは実際の走行の状況を反映していない場合がございますので、予めご了承ください。

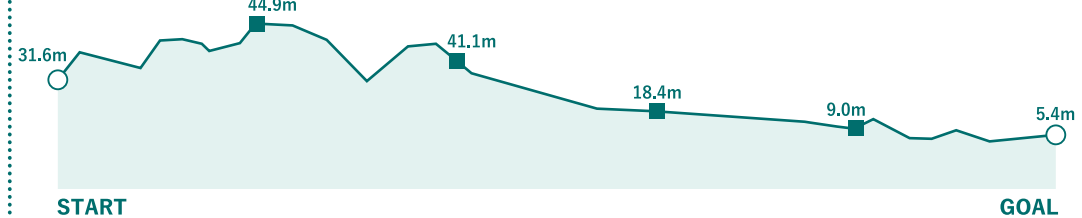


サイクリングBルート cycling course

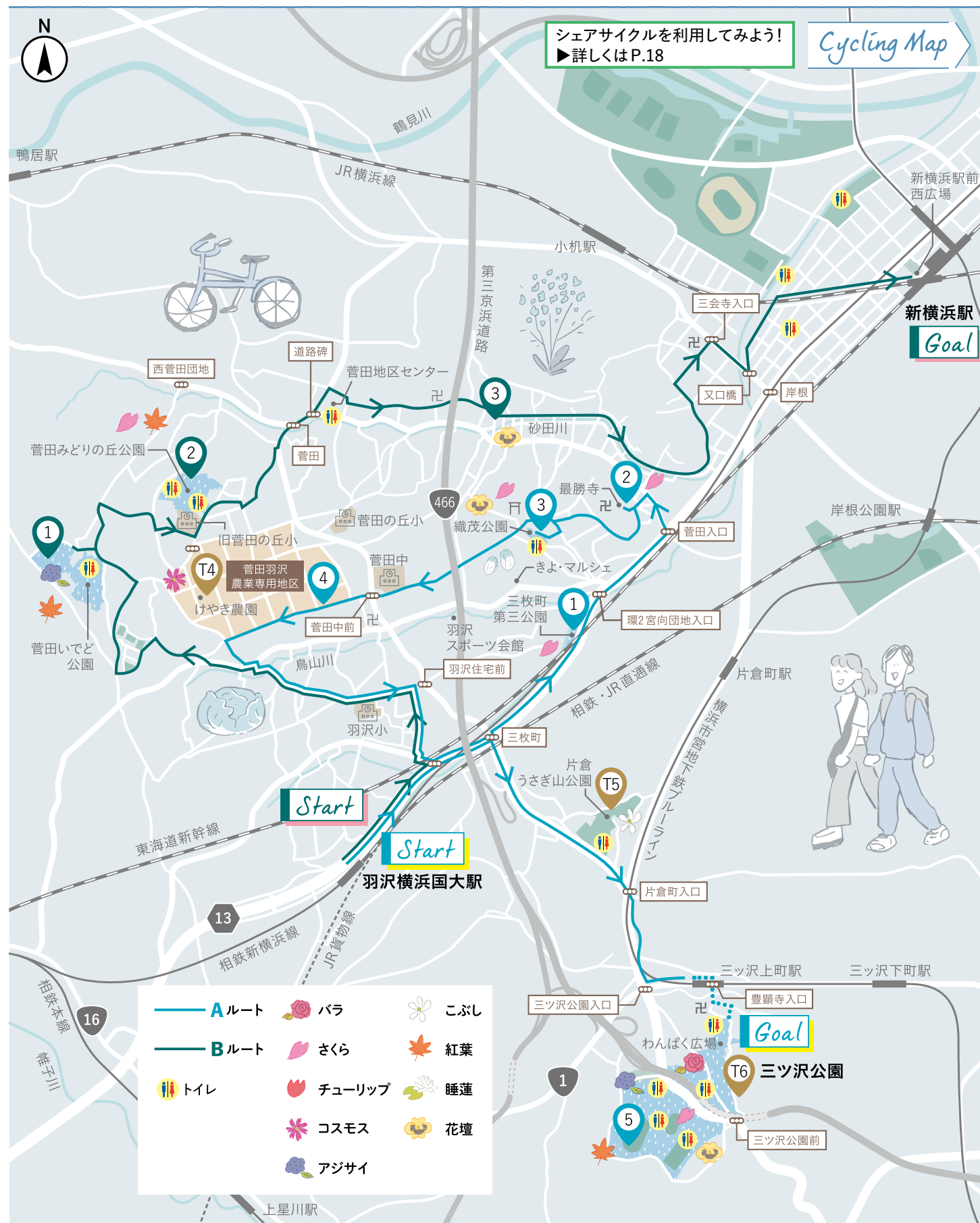
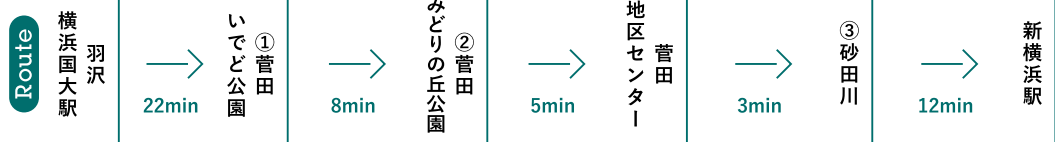
約10km/約50分 

羽沢横浜国大駅を出発し、菅田いでど公園、菅田みどりの丘公園、砂田川を經由して新横浜駅へ向かうルート。公園で休みながら、羽沢・菅田地区を満喫したい方におすすめです。

サイクリングコース高低差



このルートは実際の走行の状況を反映していない場合がございますので、予めご了承ください。



Start

羽沢横浜国大駅



桜と新幹線の
コラボレーション!

三枚町第三公園

1 三枚町279

近くに新幹線の線路があり、桜並木とのコラボレーションは一見の価値あり。一瞬の共演をあなたのカメラに収めてみては。



花の見ごろ さくら (3月~4月)

お寺までの坂道
ファイト!

春の風に揺れ花びら舞う、
丘の上の枝垂れ桜



最勝寺

2 菅田町2713

花の見ごろ

さくら (3月~4月)

静かな佇まいのお寺。春には古木の枝垂れ桜が見事に咲き、来る人を出迎えます。境内には松や盆栽があり、古木の大きなタブノキ、イトヒバが貫録ある姿を見せています。

途中にキャベツ畑
もあるよ

急坂を上ると、
高台に突如ひらける青い空と
一面のキャベツ畑

菅田羽沢農業専用地区

4



春と秋に収穫シーズンを迎えたキャベツ畑が、どこまでも続く姿は壮観。まっすぐな道が続くため、サイクリングにうってつけ。天気の良い日は富士山が見えるかも。

菅田羽沢
農業専用地区まで
一本道!

桜を見ながら
このあたりでひとやすみ☕

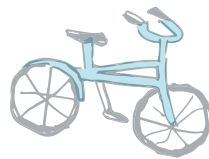
織茂公園

3 菅田町2594



春には、広場を囲むように桜が綺麗に咲いており、お花見が楽しめます。園内にはトイレや水飲み場があるので休憩にばっちり。愛らしい遊具にも注目です。

花の見ごろ さくら (3月~4月) 花壇



自転車はここで返して、
ここからは歩いて
三ツ沢公園に向かおう!



三ツ沢上町駅

市内有数の桜、バラなどの花が咲き誇り、
活気あふれる運動公園

三ツ沢公園

5 三ツ沢西町3-1

三ツ沢公園HP



区内で最も広いこの公園には、200本もの桜が植えられ、桜の季節には多くの花見客でにぎわいます。初夏にはアジサイやヒマワリ、秋には紅葉、季節ごとに表情を変えるバラ園も。園内にあるたくさんの花壇には、ボランティアの方々の手によって色とりどりの花が咲き、訪れる人々の目を楽しませています。

花の見ごろ

バラ (4月~5月、10月~12月) さくら (3月~4月) アジサイ (5月~6月) 紅葉 (11月~12月上旬) 花壇



園内には長いローラーすべり台など、カラフルでわくわくする遊具がたくさん。トリムコースでのウォーキング、18面あるテニスコートなどで、四季折々の花や緑に包まれながら運動を楽しめます。球技場ではサッカーやラグビーの試合が行われ、多くの人でにぎわいます。

Goal

Start

羽沢横浜国大駅

2019年に相鉄・JR 直通線が開業し、2023年には相鉄・東急直通線が開業しました。駅周辺には緑に囲まれた公園など、魅力的なスポットがたくさん。シェアサイクルで散策してみましょう!



アップダウンが多いよ!
自分のペースで進もう

坂道頑張っって!

ザイルクライミングなどの遊具もあるよ



花の見ごろ

さくら (3月~4月) 紅葉 (11月~12月上旬)

お気に入りの場所で自分だけの楽しみ方を

菅田みどりの丘公園

② 菅田町 712-13

遊びの広場、展望広場、自由広場などたくさんの広場があり、いろいろな遊び方ができる公園です。春には桜や野の花が咲き、秋には紅葉が綺麗に色づきます。四季折々のピクニックを楽しんでみては。

坂を上った後はひとやすみ
森林浴で心身ともにととのう

菅田いでど公園

① 菅田町 34

スタートの羽沢横浜国大駅の雰囲気とは違って、自然の良さを残した森林や竹林が広がり、さらさらとそよぐ笹の音に癒やされます。

春から初夏にかけては、アジサイや山吹など色とりどりの花が楽しめます。



花の見ごろ

アジサイ (5月~6月) 紅葉 (11月~12月上旬)



色とりどりの花壇と、
青空に舞う鯉のぼり

砂田川

③

水辺愛護会の方が花壇の手入れを行っており、季節毎に様々な花が見られます。川沿いの花々を眺めながらのサイクリングが楽しめます。5月にはたくさんの鯉のぼりが風にたなびき、その景色は圧巻です。

花の見ごろ

花壇



線路沿いにまっすぐ進み、高架をくぐるとサイクルステーションがあるよ



新横浜駅

Goal



ちょっとよみち

農家直営マルシェで新鮮な野菜を買ってみては

きよ・マルシェ

羽沢町 1681

地元農家さんによる大人気の農家直営マルシェ。神奈川県内で採れた、旬な農産物や珍しい野菜が並んでいます。採れたての美味しい野菜を求めて、寄り道する価値あり!



きよ・マルシェ
LINE アカウント



ちょっとよみち

お気に入りの一鉢をえらぼう!

花苗の直売所

このエリアには花き農家が点在しており、シクラメン、パンジー、ビオラなど季節ごとのきれいな花苗を販売しています。



初夏に
かわいらしい花を咲かせる
ポーチュラカ



美しく冬を彩るシクラメン

詳しくはこちらで

神奈川県産の
野菜と花を堪能しよう!

直売所マップ集
「ベジMAP GOGO!
~神奈川県産の直売所探訪~」



※営業時間は事前にご確認のうえ、お出掛けください。

About シェアサイクル

横浜市では広域シェアサイクル事業を実施しています。
日常のちょっと下移動を快適・便利にする電動シェアサイクルを利用してみませんか。

利用方法

STEP 1 アプリをダウンロード・会員登録
利用には会員登録が必要です。



STEP 2 ポートで借りる（解錠・利用）
スマホで解錠し、すぐに利用可能。アプリでの事前予約もできます。

STEP 3 ポートへ返却
好きなポートに返却。施錠して、返却ボタンを押すだけです。

おすすめポイント

- ・電動アシスト自転車だから、坂道も楽々!
- ・サイクルステーションであれば、区内に限らずどこでも乗り降り可能
- ・スマホで簡単予約
- ・24時間いつでも利用可

※一部、時間制限のあるサイクルステーションあり



サイクルステーション

事業者

(株)ドコモ・バイクシェア (baybike)

docomo bike share

【1回利用】利用開始30分：165円
【月額会員】3,300円/月
(1回利用・月額会員ともに延長30分ごと：165円)
【1日パス】1,650円/1日分 (当日23:59まで利用可能)



OpenStreet(株) (HELLO CYCLING)



【1回利用】利用開始30分：160円
延長15分ごと：160円
上限：2,500円/12時間



おうちの近くにあるか探してみてね。
ポート位置の最新情報は上記の
二次元コードからご確認ください。



区内の花を咲かせています♪

何気なく目にしていく公園等の公共の花壇は
公園愛護会、ハマロード・サポーター、水辺愛護会等の地域の皆様がお世話をしています。
季節ごとの花の植え付けや日々の水やり、地域の清掃等が、区内に彩りを添えています。

参加してみませんか



公園愛護会



ハマロード・サポーター



水辺愛護会

駅前の花壇も
華やかになりました♪



東神奈川駅前花壇

GREEN×EXPO 2027

YOKOHAMA JAPAN

©Expo 2027

開催期間 2027年3月19日(金)～2027年9月26日(日)

開催場所 旧上瀬谷通信施設(旭区・瀬谷区)

2027年に国際園芸博覧会を横浜で開催します

テーマ

幸せを創る明日の風景 Scenery of the Future for Happiness



詳しくはこちら





横浜の花と緑をPRする
マスコットキャラクター
「ガーデンベア」
© ITOON/GN



ちょっとそこまで
はな mini まいる
～神奈川区花めぐり～



区内には素敵な花や緑のスポットがあります。
あなたの家から1マイルのミニトリップに
出かけませんか？
新しい花のある景色を発見してほしい。
そんな想いでこの冊子を作成しました。

神奈川区区政推進課
TEL : 045-411-7027 FAX : 045-314-8890
発行 令和6年6月
改訂 令和8年3月