

- 14 いちきフローリスト
- 15 ローゼンボア
- 16 Share kitchen.co 我流亭
- 17 花政



ローズブレッド 302円

☎ 045-491-8856  
 🏠 平川町10-2 東白楽駅から徒歩8分  
 🕒 7:00~19:00  
 📅 土曜日

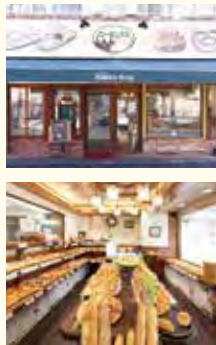
MAP  
15

反町・区役所・臨海部エリア | 神奈川中央商連会

## ローゼンボア

バラの花をかたどった  
香るチョコパン

1937年創業、地元で愛され続ける老舗ベーカリー。デンマークの「花の城」にちなんだ店名を持ち、季節限定の「ローズブレッド」は、花びらのようなフォルムにラズベリーの風味とチョコが香る逸品。子どもから大人まで親しまれ、多世代が集うパン屋さん。



カーネーション  
1本165円

☎ 045-421-2235  
 🏠 大口通31 大口駅・子安駅から徒歩7分  
 🕒 8:00~19:00  
 📅 なし

MAP  
18

大口エリア | おおぐち通商店街

## 花銀

贈る人の想いに寄り添う  
三代続く花屋

大口で約100年、三代にわたり地域に根ざしてきた老舗の花屋。オーダーメイドの花束や籠花は、贈る人の想いに寄り添って丁寧に対応。神奈川区内なら配達も可能。通年扱うカーネーションは、気軽に手に取れる一輪として人気。



MAP  
16

反町・区役所・臨海部エリア | 反町駅前通り商店街

## Share kitchen.co 我流亭(麺めし処/ほっこり居酒屋)

花のように華やか  
「百花繚乱」なバラちらし

2022年開業の街食堂。我流=縛りのない自由な料理スタイルで、昼は麺と飯、夜は居酒屋として営業。色とりどりの具材を盛り付けた「バラちらし 百花繚乱」は、その名の通り花が咲いたような華やかさ。地元客と口コミ客に愛される一軒。



バラちらし 百花繚乱  
1,290円

☎ 045-900-5880  
 🏠 松本町2-13-3 反町駅から徒歩2分  
 🕒 麺めし処 7:00~15:00 (L.O.14:30)  
 ほっこり居酒屋 17:00~翌1:00 (土・祝前日 17:00~翌3:00)  
 📅 麺めし処 火曜日・水曜日 / ほっこり居酒屋 火曜日

MAP  
19

大口エリア | おおぐち通商店街

## 花のわきはら

胡蝶蘭とプリザで知られる  
街の花屋さん

昭和60年創業、胡蝶蘭がいつでも買える花屋として親しまれる。プリザーブドフラワーや切り花も充実し、予算に応じた提案が魅力。常連の支持に加え、赤坂や関内の飲食関係者も信頼を寄せる。市場の知識と経験を活かし、花選びの相談も歓迎。



プリザーブドフラワー 6,600円

☎ 045-432-8711  
 🏠 大口通127-2 大口駅から徒歩3分  
 🕒 9:00~19:00  
 📅 不定休



季節のアレンジ 3,000円~

☎ 045-323-3634  
 🏠 松本町3-23-3 反町駅から徒歩4分  
 🕒 平日 9:30~21:00、土・日・祝日 9:00~21:00  
 📅 不定休

MAP  
17

反町・区役所・臨海部エリア | 松本町3丁目商店会

## 花政

100年続く花の老舗  
季節を束ねる一品

戦前創業、三代にわたり地域に花を届けてきた老舗。仏花はもちろん、中学生向けのアレンジ講師も務める店主による提案力が魅力。「季節のアレンジ」(3,000円~)は、希望や予算に合わせて制作。花のことならどんな相談も頼れる一軒。



花柄カップでいただくコーヒー  
500円

☎ 045-431-7032  
 🏠 大口通20-6 オオミヤビル1F 子安駅から徒歩3分  
 🕒 10:00~16:00  
 📅 土曜日・日曜日・祝日

MAP  
20

大口エリア | 大口1番街

## ショップ K

花柄カップと手しごとの  
ぬくもりが迎える喫茶店

オープンから18年、地域密着のカフェ。店主が喫茶店として始めた後、お客の声に応じてハンドメイド作家のアイテム販売も行うように。花柄カップで提供されるコーヒー・紅茶(各500円)は、常連に愛される一杯。まるで第二のリビングのような、居心地のよさが魅力。

