

六角橋・白楽・白幡 エリア

レトロな雰囲気の商店街が集まるエリア。
近くに大学もあり、
幅広い年齢層に親しまれています。

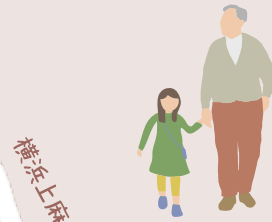


7 片倉町商和会

C 片倉うさぎ山公園

横浜市営地下鉄ブルーライン

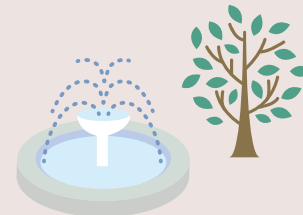
B 神大寺中央公園



横浜上麻生線

D 六角橋公園

5 六角橋協栄会



A 白幡池公園

2



白幡商興会

東急東横線

白楽駅

1

白楽商店会

4

ファミリー通り商店会



6

六角橋商店街



東白楽駅 ↓



3

西神奈川3丁目商興会

六角橋・白楽・白幡エリア



Map 1 六角橋・白楽・白幡エリア
地元っ子に愛される
白楽商店会

東急東横線白楽駅の利用客や学生などでいつも賑わっている活気ある商店街です。比較的新しいチェーン店が多いのですが、地元っ子である店主も多く地元愛では負けません。

最寄り駅
●東急東横線 白楽駅徒歩1分



Map 4 六角橋・白楽・白幡エリア
地元のファミリーに愛される
ファミリー通商店会

六角橋一丁目に位置する、T字路に広がる商店街です。小型食品スーパーや大型の学習塾もあり、衣食住から学び、医療、美容、癒しなど生活に直結した店舗が揃います。商店会の名の通り地元のファミリーに愛されています。

最寄り駅
●東急東横線 白楽駅徒歩4分



Map 2 六角橋・白楽・白幡エリア
懐かしさを感じる
白幡商興会

旧綱島街道沿いの約400メートルにわたって30店舗で構成される商店街。地元の方々に長く愛されています。新店から老舗まで個性があり、駅から近いので利便性も抜群。ランドマークになっている「白幡身代り地蔵尊」に立ち寄り、憩いの場の「白幡池公園」で一休みもできます。

最寄り駅
●東急東横線 白楽駅徒歩3分



Map 5 六角橋・白楽・白幡エリア
昔ながらの味わい深い雰囲気
六角橋協栄会

神奈川大学のお膝元として賑わう商店会です。若者で賑わう飲食店から手焼き煎餅店、和菓子店、人気の洋菓子店など話題のお店が揃っています。若者はもちろん、近隣の年配層の方からも愛される商店街となっています。

最寄り駅
●東急東横線 白楽駅徒歩5分



Map 3 六角橋・白楽・白幡エリア
とびきりのお店が揃う
西神奈川三丁目商興会

六角橋交差点から東白楽方面へ続く商店街。多くの商店や飲食店が並び「にしかな商店街」の愛称で親しまれています。ここ数年は特に個性ある飲食店が増え活気が出ています。毎月4月～10月（8月を除く）には「にしかなヤミ市」も開催しています。

最寄り駅
●東急東横線 白楽駅徒歩5分
●市営バス 六角橋バス停下車徒歩0分



Map 6 六角橋・白楽・白幡エリア
ふれあいのまち
六角橋商店街

戦前から続く横浜市内有数の商店街です。学生からお年寄りまで多くの人に愛されています。たくさんの個人店が集まっており、街歩きの楽しさを味わうならば最適です。きっとお気に入りのお店や一品が見つかるはず。ぜひお越しください。

最寄り駅
●東急東横線 白楽駅徒歩2分



Map 7 六角橋・白楽・白幡エリア
リニューアルして、街を元気に！
片倉町商和会

昭和40年代から大丸バス停を中心に沢山の商店が集まり、片倉の街を盛り上げてきた商店街。最近では通りを歩く小さなお子さんのにぎやかな声が聞こえるようになり、活気付いてきてます。2022年から『片倉町商和会』をリニューアルし、楽しいイベントやお祭りなどを通じて、元気ににぎやかな街を目指しています。

最寄り駅

- 東急東横線 白楽駅徒歩15分
- ブルーライン 岸根公園駅徒歩7分
- 市営バス 六角橋北町バス停徒歩1分



Map C 片倉うさぎ山公園
(片倉二丁目42)

春には園内いっぱいの桜やこぶし、ユキヤナギの花が咲き、秋はイチヨウなどの木々が色づき、落ち葉遊びや木の実拾いなども楽しめます。

花の見過ご さくら(3月~4月)、こぶし(3月中旬~4月上旬)、紅葉(11月~12月上旬)



Map D 六角橋公園
(六角橋六丁目1)

プールを囲む花壇には、地域の方が丹精込めて育てた色とりどりの季節の花が所狭しと咲いています。

花の見過ご 花壇



花スポット



Map A 白幡池公園
(白幡町4)

閑静な住宅街に突如現れる大きな池。春は水面に映る桜、初夏には睡蓮、秋には紅葉。時を忘れて季節の流れをゆっくり感じてみては、池の上を通る園路から、鯉やカルガモなどに会えます。

花の見過ご さくら(3月~4月)、睡蓮(6月~9月)



反町・区役所・臨海部エリア

Map 8 反町・区役所・臨海部エリア
個性的なお店が並ぶ
神奈川中央商連会



中央卸売市場の通り道として栄えた商店街。食品や衣料、雑貨、美容室、自転車屋など約65店舗が地元の方々の暮らしに寄り添います。創業50年以上の昔ながらの専門店を今もなお多く営業中です。近隣は子育て世代の流入も多く、新しい賑わいの創出も期待されます。

最寄り駅

- JR京浜東北線 東神奈川駅徒歩15分
- 東急東横線 東白楽駅徒歩15分

Map B 神大寺中央公園
(神大寺三丁目25)

春は桜とチューリップの共演、夏には木陰で涼を感じ、秋には木々が色づき、季節の移ろいを感じます。木々の間の遊歩道では鳥たちがさえずり、ログハウスでは子どもたちが元気いっぱいに遊んでいます。

花の見過ご さくら(3月~4月)、チューリップ(4月)、紅葉(11月~12月上旬)

