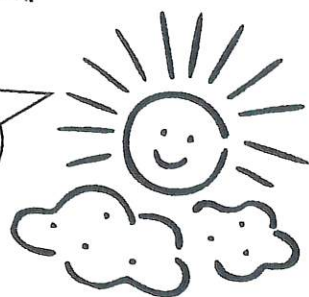


親子でフラッと外へ散歩にでかけよう!

もっと外 であそびタイム

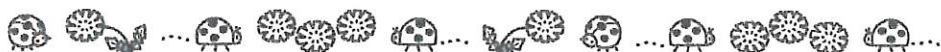
0才児も
楽しい♪



外遊び応援隊といっしょに
散歩したり、外のおもしろい!! を、
親子で見つけたりする時間です♪誰でもOK! 遊びに来てね!



- ※子どもの育ちには直接体験が大切
- ※五感を使った身体体験から心と体が繋がっていきます
- ※自然豊かな身近な公園に一步出ると楽しい発見があるかもしれません♡
- ※大人もストレスが空にフワ〜ッと飛んでいきますよ〜♪



令和2年度日程(雨天中止)

開催時間...10:30~12:00

参加費...無料

場所	豊頭寺市民の森	三ツ沢公園 わんぱく広場	羽沢町公園	西寺尾の丘公園
	第2火曜	第2火曜	第2金曜	第2金曜
4月	4/14		4/10	4/10
5月	5/12		5/8	5/8
6月	6/9		6/12	6/12
7月		7/14	7/10	7/10
8月		休み	休み	8/7 * 第1金曜
9月		9/8	9/11	9/11
10月	10/13		10/9	10/9
11月	11/10		11/13	11/13
12月	12/8		12/11	12/11
1月	1/12		1/8	1/8
2月	2/9		2/12	2/12
3月	3/9		3/12	3/12

こんな物があると便利だよ!

- ・スーパーの袋・ビニール袋
何かと使える! 花や葉っぱ、
見つけた宝物を入れちゃおう



- ・レジャーシートがあると便利
荷物が置けちゃうし、
着替えもできるね。



・着替え

- ・飲み物
お弁当を
持って行って
ランチもいいね。
外で友だちと
食べるとおいしい♪



【協力】

ボランティアグループ 外遊び応援隊

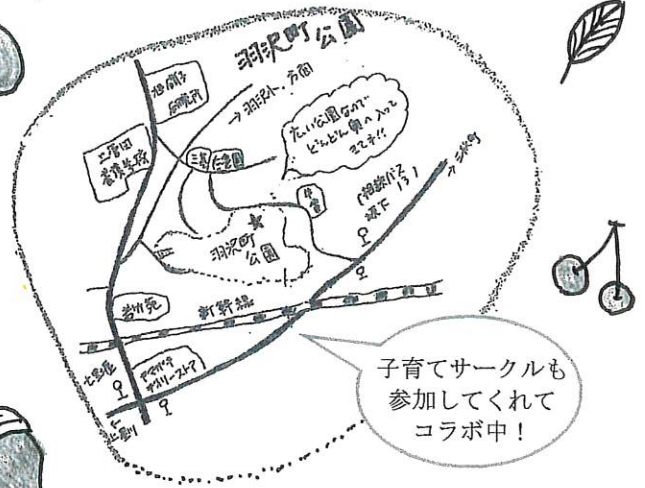
【問い合わせ】

神奈川区福祉保健センター
こども家庭支援担当 TEL.411-7111
神奈川区地域子育て支援拠点
かな一ちえ TEL.441-3901

外遊び応援隊のあゆみ

平成 8 年「神奈川区子育て支援事業・仲間と楽しく子育てどろんこあそび」がきっかけとなって「外あそび応援隊」が結成されました。すくすくかめっ子事業がスタートした後も、自主的な活動が続いています。親子で外あそびをたくさん経験してきた子育ての先輩たちが、外あそびの楽しさをもっと共有したい、子育て中のあれこれと一緒に考えたい、そんな気持ちで活動しています。

神奈川区の外遊びも盛り上げたい！
外そとあそび市にも参加していま〜す♪



あかちゃんも
ちょこんと座って
遊びましょ♪

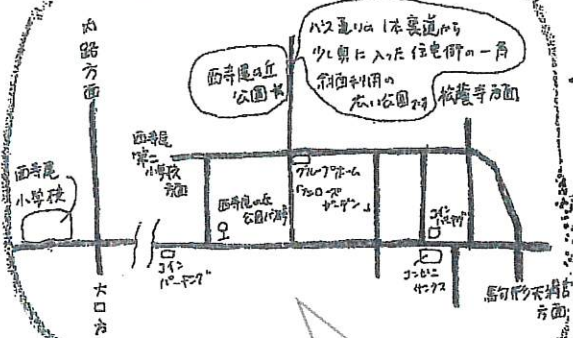


トトロのトンネル
くぐるよ〜
ドキドキ体験

季節の実り・・・
びわ、ザクロ、
みかん、ゆず

どんぐり、落ち葉、
森たんけん！

西寺尾の丘公園

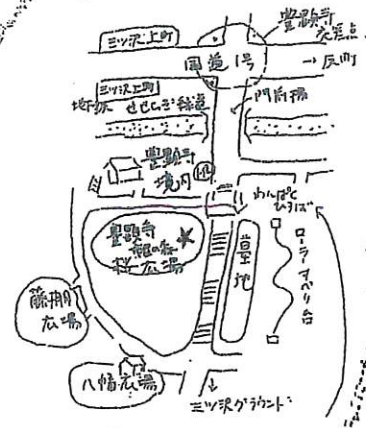


夏は水遊びだ〜！



公園だけど
ママトクしよう！

豊顕寺市民の森



7・9月は
わんぱく広場に
集まれ〜

プレイパーク (冒険遊び場) にも出かけてネ

神奈川区には3つのプレイパークがあります

片倉うさぎ山プレイパーク	片倉うさぎ山公園	毎週 水・木・土・日 10:00~17:00 http://usagiyaama-pp.net
白幡の森プレイパーク	白幡の森	第1・4土 第2木 第3水 第4金 10~17:00 日程は原則です HPで確認してください https://ameblo.jp/sirahatamori
神奈川公園きらきらプレイパーク	神奈川公園	5/30・7/4・8/22・11/7・12/5 1/30・2/6 土曜開催の全7回 10:30~15:00 http://kira2pp.blog95.fc2.com/

あなたの近くの公園でも「もっと外あそびタイム」を始めませんか!!

外あそびの面白さ・楽しさをご近所同士の親子で体験しましょう。かな一ちえスタッフが相談にのります。
神奈川区地域子育て支援拠点かな一ちえ ☎441-3901