

# 幼稚園に入園するまでに何をしたらいいの？

神奈川区役所 こども家庭支援課

令和3年4月

うちの子はまだ1歳。  
幼稚園えらびは  
いつ始めるべき？

幼稚園ってどうやって  
えらんだらいいの？

？

幼稚園の申し込み  
はいつ？

幼稚園に通わせながら  
仕事もしたい。  
できるかしら？





# 幼稚園<sup>※</sup>ってどんなところ？

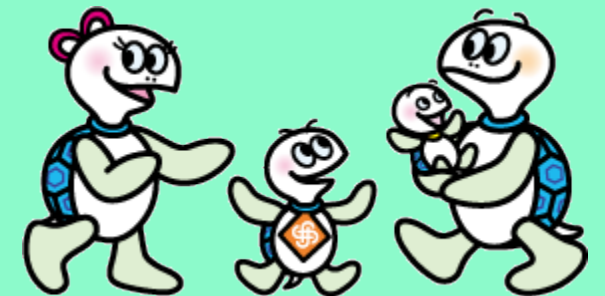
幼稚園は学校教育法に基づく「学校」です。  
幼稚園教諭資格を持つ先生たちにより教育が行われています。

3歳からのお子さんが初めての集団生活の中で、一人ひとりのよさや可能性を伸ばしていくところです。

幼稚園によって教育方針はさまざまです。  
各園では、園庭開放や見学会、未就園児クラスのための体験会などを開催しています。

お子様にあった幼稚園を選ぶために、まずは情報収集や見学からはじめてみませんか？

※認定こども園の教育利用部分を含みます。



神奈川県マスコットキャラクター かめ太郎



# 幼稚園申し込みのスケジュール①

幼稚園は、満3歳※になった4月から入園できます。

※3歳のお誕生日から入園できる園もあります。

## 令和4年(2022)4月に入園する場合

年少クラス (平成30年(2018)4月2日～平成31年(2019)4月1日生まれのお子さん)

年中クラス (平成29年(2017)4月2日～平成30年(2018)4月1日生まれのお子さん)

## 今できること

- 幼稚園のホームページ、情報誌などで情報収集
- 見学や園庭開放・プレ保育など問い合わせ&申し込み
- 見学会や説明会に参加し、選考方法などを確認

園のホームページで最新情報を確認できます。  
お通りの在園児さんに聞いてみるのもよいでしょう。

園見学や体験会は事前申し込みが必要な場合が多いようです。  
申し込み日が指定されていることがあります。  
タイミングを逃さぬように早めの確認をおすすめします。

## 令和3年10月15日以降

- 入園願書一斉配布
- 入園説明会参加

運動会や見学会・体験会に参加することを申し込みの条件としている園もあります。  
幼稚園のホームページや見学時に確認しましょう。

## 令和3年11月1日以降

- 各幼稚園に直接入園願書提出

☆園によって開催行事や日程が異なります。詳細は必ず各園にお確かめください。



## 幼稚園申し込みのスケジュール②

0歳、1歳のお子さんは、以下の時期に入園の願書を提出します。

令和2年(2020)4月2日～令和3年(2021)4月1日生まれのお子さん

年少クラスで  
入園したい場合

令和5年(2023)11月  
入園願書提出

令和6年(2024)4月  
入園

年中クラスで  
入園したい場合

令和6年(2024)11月  
入園願書提出

令和7年(2025)4月  
入園

平成31年(2019)4月2日～令和2年(2020)4月1日生まれのお子さん

年少クラスで  
入園したい場合

令和4年(2022)11月  
入園願書提出

令和5年(2023)4月  
入園

年中クラスで  
入園したい場合

令和5年(2023)11月  
入園願書提出

令和6年(2024)4月  
入園





# 幼稚園の預かり保育とは？～わくわく！はまタイム～

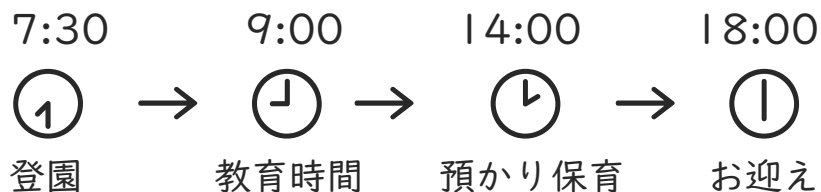
## 幼稚園や認定こども園（教育利用）には 預かり保育の制度があります。

預かり保育実施園に在園のご家庭は、正規の教育時間外にお子さんを預けることもできます。また、就労や病気などの保育の必要性の認定を受けた場合には、横浜市が認定した幼稚園・認定こども園が実施する預かり保育にお子さんを無償で預けることもできます。

（預かり保育の種類により、日額の上限があります。）

幼稚園によって、実施している預かり保育の種類や預かり時間は異なります。利用については、在籍している幼稚園にご相談ください。

たとえば…



横浜市私立幼稚園等  
預かり保育事業





# 幼児教育・保育の無償化について

## □幼稚園の利用料について

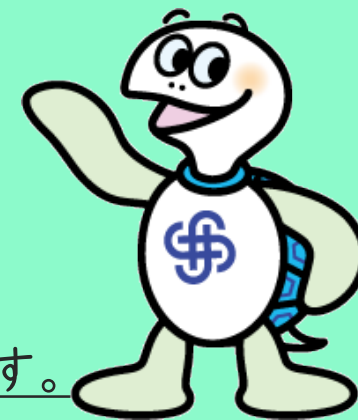
- ・ 3～5歳児クラスの全てのお子さんの利用料が無償となります。  
(私学助成幼稚園の場合、月額25,700円まで無償となります。)
- ・ 制服や遠足、給食など、利用料以外の実費負担が発生する場合があります。  
詳細は園にご確認ください。

## □認定こども園の利用料について

- ・ 3～5歳児クラスの全てのお子さんの利用料が無償となります。
- ・ 制服や遠足、給食など、利用料以外の実費負担が発生する場合があります。  
詳細は園にご確認ください。

## □預かり保育利用料について

- ・ 保育の必要性の認定のある3～5歳児クラスまでのお子さんの  
預かり保育利用料は、日額450円、もしくは月額11,300円まで無償となります。



詳しくはこちら⇒

横浜市 幼児教育無償化



# お困りのことがありましたら、 保育・教育コンシェルジュにご相談ください



うちには幼稚園と保育園の  
どちらがあるの？

どんな幼稚園があるの？

保育園から幼稚園に移りたい  
のだけど…？

コンシェルジュ窓口相談（予約制）

月～金 9時から15時

TEL：045-411-7157

（神奈川区役所こども家庭支援課 保育・教育担当）

★9月～11月初旬までは  
予約が大変混み合います。  
ご希望の方は早めに  
ご予約ください。

