

幼稚園に入園するまでに何をしたらいいの？

神奈川区役所 こども家庭支援課
令和2年9月



うちの子はまだ1歳。
幼稚園えらびは
いつ始めるべき？

幼稚園ってどうやって
えらんだらいいの…？

幼稚園の申し込みって
いつ？

？

幼稚園に通わせながら
仕事もしたい。
できるかしら？





幼稚園ってどんなところ？

幼稚園は学校教育法に基づく「学校」です。
幼稚園教諭資格を持つ先生たちにより教育が行われています。

3歳からのお子さんが初めての集団生活の中で、一人ひとりのよさや可能性を伸ばしていくところです。

幼稚園によって教育方針はさまざまです。
各園では、園庭開放や見学会、未就園児クラスのための体験会などを開催しています。

お子様にあった幼稚園を選ぶために、まずは情報収集や見学からはじめてみませんか？





幼稚園申し込みのスケジュール①

幼稚園は、満3歳になった4月から入園できます。

令和3年(2021)4月に入園する場合

年少クラス (平成29年(2017)4月2日～平成30年(2018)4月1日生まれのお子さん)

年中クラス (平成28年(2016)4月2日～平成29年(2017)4月1日生まれのお子さん)

今できること

- 幼稚園のホームページ、情報誌などで情報収集
- 見学や園庭開放・プレ保育など問い合わせ&申し込み
- 見学会や説明会に参加し、選考方法などを確認

園のホームページで最新情報を確認できます。
お通りの在園児さんに聞いてみるのもよいでしょう。

園見学や体験会は事前申し込みが必要な場合が多いようです。
申込日が指定されていることがあります。
タイミングを逃さぬように早めの確認をおすすめします。

令和2年10月15日以降

- 入園願書一斉配布
- 入園説明会参加

運動会や見学会・体験会に参加することを申し込みの条件としている園もあります。
幼稚園のホームページや見学時に確認しましょう。

令和2年11月1日以降

- 各幼稚園に直接入園申し込み

☆園によって開催行事や日程が異なります。詳細は必ず各園にお確かめください。



幼稚園申し込みのスケジュール②

0歳、1歳のお子さんは、以下の時期にお申し込みです。

令和4年(2022)4月に入園する場合

年少クラス (平成30年(2018)4月2日～平成31年(2019)4月1日生まれのお子さん)

年中クラス (平成29年(2017)4月2日～平成30年(2018)4月1日生まれのお子さん)

⇒ 令和3年(2021)11月 入園申し込み

令和5年(2023)4月に入園する場合

年少クラス (平成31年(2019)4月2日～令和2年(2020)4月1日生まれのお子さん)

年中クラス (平成30年(2018)4月2日～平成31年(2019)4月1日生まれのお子さん)

⇒ 令和4年(2022)11月 入園申し込み





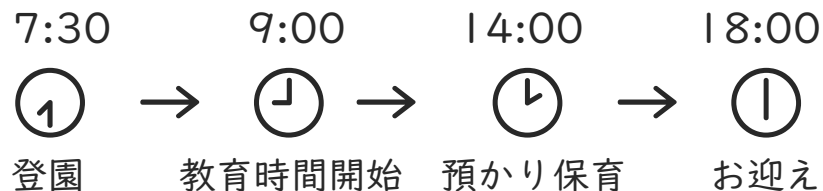
幼稚園の預かり保育とは？

幼稚園や認定こども園（教育利用）では
預かり保育を利用することができます。

預かり保育実施園では、正規の教育時間以外にお子さんを預けることもできます。
また、就労や病気などの保育の必要性の認定を受けた場合には、横浜市が認定した幼稚園・
認定こども園が実施する預かり保育にお子さんを無償で預けることもできます。
(預かり保育の種類により、日額の上限があります。)
幼稚園によって、実施している預かり保育の種類や預かり時間は異なります。



たとえば…



横浜市私立幼稚園等
預かり保育事業



◎ 幼児教育・保育の無償化について

□幼稚園の保育料について

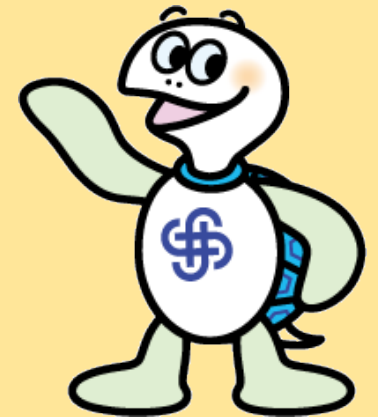
- ・ 3～5歳児クラスの全てのお子さんの保育料が無償となります。
(私学助成幼稚園の場合、月額25,700円まで無償となります。)
- ・ 制服や遠足、給食など、利用料以外の実費負担が発生する場合があります。
詳細は園にご確認ください。

□認定こども園の保育料について

- ・ 3～5歳児クラスの全てのお子さんの保育料が無償となります。
- ・ 制服や遠足、給食など、利用料以外の実費負担が発生する場合があります。
詳細は園にご確認ください。

□預かり保育利用料について

- ・ 保育の必要性の認定のある3～5歳児クラスまでのお子さんの預かり保育利用料は、月額11,300円まで無償となります。



詳しくはこちら⇒

横浜市 幼児教育無償化



☆保育・教育コンシェルジュにご相談ください☆

コンシェルジュ窓口相談（予約制）

月～金 9時から15時

TEL:045-411-7157

（神奈川区役所こども家庭支援課）

★9月～11月初旬までは予約が大変混み合います。
ご希望の方は早めにご予約ください。