

こどもを預けたいけれど
どうすればいいの？

神奈川区役所 こども家庭支援課

令和6年4月

働きたいけれど子どもの
預け先ってどんなところ
があるの？

仕事をしていないと保育
園には預けられないの？

用事をすませる間だけ
ちょっと子どもを見て
もらいたいんだけど...

幼稚園に通わせながら
仕事もしたい。

子どもが病気なのに
仕事が休めない...



種類がたくさんあって
申し込み方法がよくわ
からないのだけど...

一時的に預けたいとき

☆認可保育所などの一時保育

☆乳幼児一時預かり事業

☆横浜子育てサポートシステム

☆病児・病後児保育

☆休日保育・休日一時保育

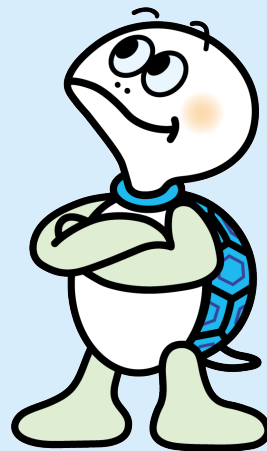
☆24時間型緊急一時保育

日常的に預けたいとき

☆幼稚園や認定こども園(教育利用)と
預かり保育

☆認可保育所・認定こども園(保育利用)
・地域型保育事業

☆横浜保育室や認可外の保育施設など






<一時的に預けたいとき>

保育施設に預ける

施設に直接申し込み

認可保育所などの保育施設で他のお子さんと一緒に預かりします。

	実施施設(近隣抜粋)	受入年齢	実施日	制度について	施設の検索
		料金/時間	利用限度(上限)		
一時保育 就労や就学、緊急時、リフレッシュなどの理由で預けたいとき	認可保育所などの施設で実施 神奈川県内、36か所以上で実施 施設は、「横浜市一時預かりWEB予約システム」で検索可能	施設により異なる	月～金 (土曜日は一部で実施)	一時保育 	横浜市 一時預かり WEB予約 システム
		300円	月120時間まで		
乳幼児一時預かり事業 お預けの理由は問いません	SKYKID保育園 一時保育室 (JR横浜線大口駅 徒歩4分) スターチャイルド《横浜一時預かり》 (横浜駅 徒歩1分) ソレイユ保育園(東神奈川駅 徒歩3分) 託児室 あいあい (市営地下鉄岸根公園駅 徒歩7分)	生後57日～就学前	月～金	乳幼児一時預かり 	
		300円	月120時間まで		

施設に連絡
(WEB予約可能な施設もあり)



面談後、登録





利用を希望する日を予約
(WEB予約可能な施設もあり)

<一時的に預けたいとき>

地域に預ける

事務局にお問い合わせ

実施施設(近隣抜粋)	受入年齢	制度について
	料金/時間	
横浜子育てサポートシステム ・地域のなかで子どもを預けたり、預かったりすることで人と人とのつながりを広げ、地域ぐるみで子育ての支援を目指す、会員制の有償の支えあい活動です。 ・神奈川区支部事務局は神奈川区地域子育て支援拠点のかなーちえ内にあります。 ・子どもを預かってほしい人と、子どもを預かる人がそれぞれ会員登録をし、依頼を受けて事務局がコーディネートします。	生後57日～小学6年生	横浜子育てサポートシステムとは  横浜市地域子育て支援拠点サイト 
	平日 7:00-19:00 500円/時間 土日祝・上記時間外 600円/時間 その他援助活動の際の 交通費など実費	

説明会に参加
利用会員に登録



事務局コーディネーターに
利用希望を伝える(初回)



事務局が会員間の
コーディネートをする



説明会情報は
ウェブサイト
でチェック!



<一時的に預けたいとき>

お子さんの病中病後に預ける

施設に直接申し込み

	実施施設(区内)	受入年齢	実施日	制度について
		料金/日		
病児保育 医療機関併設型病児保育室で、看護師・保育士が病初期の段階から病気のお子さんをお預かりします。	大口東総合病院 おおぐち病児保育室 (神奈川区大口通)	生後6か月 ～小学生	月～金 8:30～18:00	病児保育 
		2,000円		
病後児保育 病気の回復期にあるお子さんを、専用の保育室で看護師等の専門スタッフがお預かりするサービスです。	あおぞら第2保育園 病後児保育室 さくらんぼ (神奈川区六角橋)	生後6か月 ～小学生	月～金 7:30～8:30	病後児保育 
		2,000円	土 7:30～15:30	

施設に事前登録



お子さんが発病



保育室に連絡(予約)
かかりつけ医の受診



保育室に入室

<一時的に預けたいとき>

休日や緊急の時に預ける

施設に直接申し込み

日曜日・祝日などのお預かりに対応している保育施設もあります。

	実施施設(区内)	利用手続き	受入年齢	制度について
			料金/時間	
休日保育・休日一時保育 仕事などの都合により、日曜や祝日に保育ができない場合に利用できます。	かながわ保育園 (JR・京急線 「東神奈川」 下車徒歩1分)	事前に利用登録 ↓ 利用希望する月 ごとに申し込み	施設により異なる	休日保育 休日一時保育 
			230円から420円 (時間帯・年齢による)	
24時間型緊急一時保育 突発的に起きてしまう保護者等の病気・事故または急な出張などで、緊急にお子さんを預けなければならなくなった時、保育所で一時的にお預かりします。	あおぞら保育園 (神奈川区六角橋)	必要時に電話で 申し込み 365日対応	生後6か月～ 就学前のお子さん	24時間型 緊急一時保育 
			時間帯・年齢により 400～700円 24時間の上限 10,000円	

<日常的に預けたいとき>

幼稚園・認定こども園・保育施設などに預ける

日常的にお子さんを預けられる施設は様々です。

保育施設等		年齢(4/1)		保育時間																							
		0-2歳	3-5歳	🕒	🕒	🕒	🕒	🕒		🕒		🕒	🕒	🕒	🕒	🕒											
				7:00	7:30	8:00	8:30	9:00		14:00		17:00	17:30	18:00	18:30	19:00											
幼稚園			○							正規の 教育 時間	園独自の 預かり 保育																
認定こども園(教育利用)			○																								
市型預かり保育を行う幼稚園・認定こども園			○			市型預かり保育							市型預かり保育														
私立幼稚園2歳児受入れ推進事業		2歳児				園により8時間又は11時間保育																					
認可保育所		○	○							保育時間 (保育を必要とする事由により 11時間又は8時間)												延長保育					
認定こども園(保育利用)		○	○																								延長保育
保育事業 地域型	小規模保育事業	○																									延長保育
	家庭的保育事業	○																									
	事業所内保育事業(地域枠)	○																									
横浜保育室		○	○ (一部)																								延長保育
企業主導型保育事業		○	○ (一部)																								
届出済の認可外保育施設		○	○																								

※ 保育時間は一例です

<日常的に預けたいとき>

幼稚園や認定こども園に預ける

施設に直接申し込み

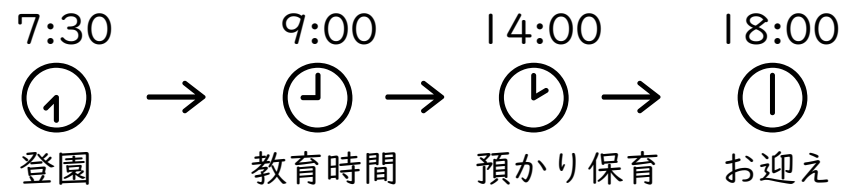
<3歳児（年少）～小学校就学前>

幼稚園や認定こども園（教育利用）の預かり保育を利用する

幼稚園・認定こども園の中には、教育時間の前後に在園児を対象に教育活動を行う「預かり保育」を実施している園があります。急な用事や、保護者の就労などの理由により利用することができます。各園により「預かり保育」の実施状況は異なるため、利用方法や料金などは直接各園にお問い合わせください。



たとえば…



横浜市私立幼稚園等預かり保育
事業（市型預かり保育）
わくわく！はまタイム



幼稚園・認定
こども園一覧



年少クラスへの入園の時期

令和7年4月入園のお子さん

令和3年4月2日～令和4年4月1日生まれ

令和8年4月入園のお子さん

令和4年4月2日～令和5年4月1日生まれ

幼稚園や認定こども園に預ける

施設に直接申し込み

<2歳児>

私立幼稚園2歳児受入れ推進事業を利用する

保護者の方の仕事や介護等により、長時間の保育を必要とする場合に、幼稚園において2歳児の受入れを行います。2歳から小学校入学までを同じ幼稚園で過ごせることで、安定した環境の中で、子どもの育ちに合った保育・教育を受けることができます。

①～③を

すべて満たす方が対象

① 横浜市在住

② 2歳の誕生日を迎えている受入れ開始時期は園に確認

③ 保護者のいずれもが月64時間以上就労しているなど、横浜市が保育の必要性を認定した方（保育所の入所条件と同じです）

幼稚園を見学後、
利用内定



区に
給付認定申請



園に
利用申し込み

私立幼稚園2歳児
受入れ推進事業
(実施園等)



<日常的に預けたいとき>

認可保育所等に預ける

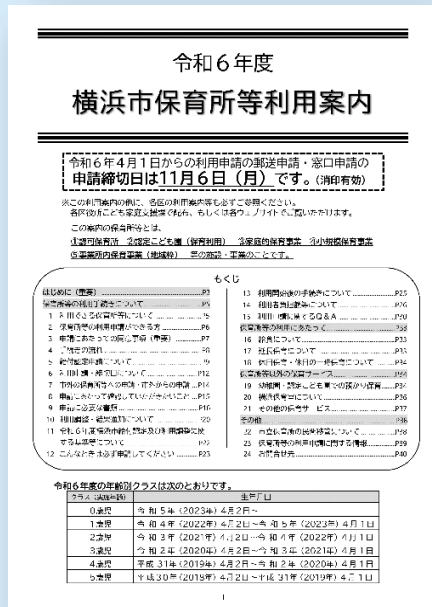
お住まいの区の
こども家庭支援課に申請

<生後57日～小学校就学前>

※保育年齢は施設により異なります。

認可保育所・認定こども園(保育利用)・地域型保育事業に預ける

- ・保護者のいずれもが就労や病気などの保育を必要とする場合に利用することができます。
(就労を理由として申請する場合は、月64時間以上働く場合に保育の必要性の認定を受けられます。)



1.利用案内等入手
(横浜市ウェブサイトからも入手可)

2.希望する園を決める
(施設のウェブサイトや見学で情報収集)

3.申請書を作成し、お住まいの区の
区役所こども家庭支援課に申請

利用案内や施設情報はこちら

神奈川区サイト
「令和6年度に保育所等の利用を希望する方」

保護者向け園選びサイト
「えんさがしサポート
☆よこはま保育」

<日常的に預けたいとき>

認可外保育施設等に預ける

施設に直接申し込み

<生後57日～小学校就学前> ※保育年齢は施設により異なります。

横浜保育室・企業主導型保育事業・認可外保育施設等に預ける

- ・利用については、施設に直接申し込みをします。
- ・横浜保育室や企業主導型保育事業は、就労や病気などの保育の必要性がある場合に利用することができます。(就労を理由として申請する場合は、月64時間以上働く場合に利用できます。)その他の認可外保育施設の利用条件については、直接施設にご確認ください。
- ・実際に施設を見学するなど、ご自身の目で保育内容や契約条項等をご確認ください。

保育・教育施設検索サイト
「ここdeサーチ」



<日常的に預けたいとき>

申し込み先などについて（まとめ）

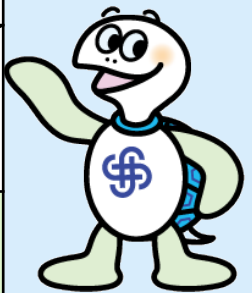
種類		年齢	申し込み	保育の必要性の認定
幼稚園・認定こども園(教育利用)		3～5歳児(一部満3歳あり)	施設に直接	不要
私立幼稚園2歳児受入れ推進事業		2歳児		
認可保育所		0～5歳児	お住まいの 区の区役所	必要
認定こども園(保育利用)				
地域型 保育事業	小規模保育事業	0～2歳児		
	家庭的保育事業			
	事業所内保育事業(地域枠)			
横浜保育室		0～2歳児	施設に直接	施設に確認
企業主導型保育事業		施設に確認		
届出済の認可外保育施設				

※幼稚園等の預かり保育については、各園にご相談ください。

幼児教育・保育の無償化について

3歳児クラスから5歳児クラスの子ども及び市民税非課税世帯の0歳児クラスから2歳児クラスの子どもを対象に、令和元年10月1日から幼児教育・保育の無償化を実施しています。

	認可保育所 認定こども園 (保育)等	施設型給付園 認定こども園(教育)		私学助成園		認可外保育施設 一時保育等
		教育部分	預かり保育	教育部分	預かり保育	
3～5歳児 クラス	無償	無償	無償※ (上限11,300円)	無償 (上限25,700円)	無償※ (上限11,300円)	無償※ (上限37,000円)
満3歳児 3歳になった日から最初の 3月31日までにある子ども		無償	×	無償 (上限25,700円)	×	
市民税非課税世帯の 満3歳児 3歳になった日から最初の 3月31日までにある子ども		無償	無償※ (上限16,300円)	無償 (上限25,700円)	無償※ (上限16,300円)	
市民税非課税世帯の 0～2歳児クラス	無償	※ 無償化には、保育の必要性の認定が必要です。				無償※ (上限42,000円)



お困りのことがありましたら、 保育・教育コンシェルジュにご相談ください

私の働き方だと、保育施設は
どんな選択肢があるの？

申し込み方法について
もっと詳しく知りたい！

保育施設を利用するために
いつ、何をしたらいいの？

コンシェルジュ窓口相談（予約制）

月～金 9時から15時

TEL: 045-411-7157

（神奈川区役所こども家庭支援課 保育・教育担当）

★9月～11月初旬までは
予約が大変混み合います。
ご希望の方は早めに
ご予約ください。

