



## これまでの取組と今後に向けて

### これまでの取組

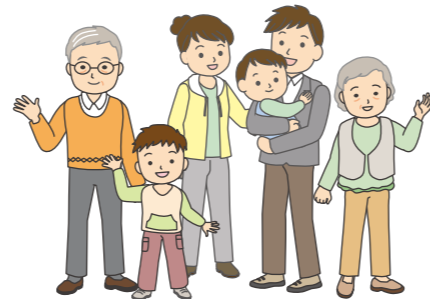
神西地区では、災害時の要援護者への支援、防災訓練、高齢者が気楽に参加できるサロンの運営、支え合いマップの作成、ふれあい活動を通して地域の見守りを広げてきました。また、マンションなどへ町内会加入の働きかけ、住民が交流できる行事(バス旅行、グラウンドゴルフ大会、ウォーキング等)を行ってきました。

### これからに向けて

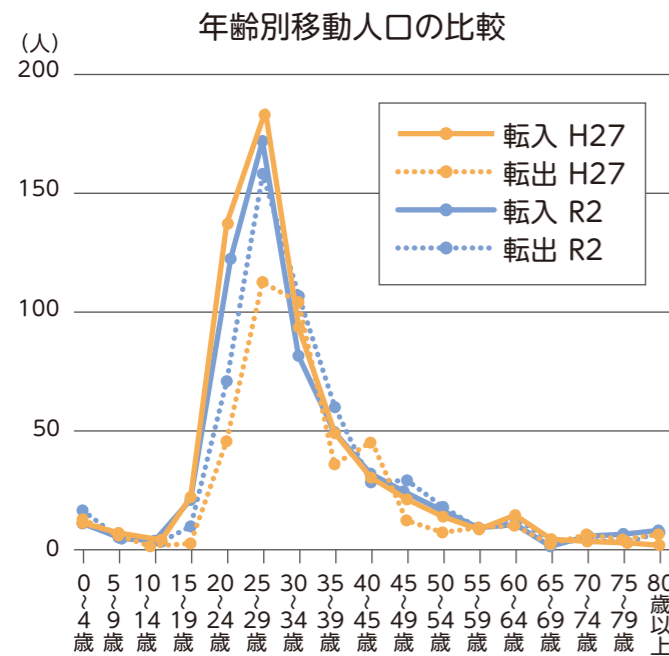
私たち神西地区は、鉄道駅が近く商業地域や病院があり、利便性が良い地域です。また、長く居住する高齢者が多い一方で、若い世代の転出入が多いことが特徴です。

様々な地域の課題に対応するためには、互いに必要な情報を伝え合える関係となるように、普段からの関わり・関係づくりを進めていくことが重要と考えます。そのため、今までの取組を継続するとともに、新しい住民や若い人たちに町内会の情報を届けるためホームページを作成し広報活動を活発にします。また、緊急事態に対応するインターネット環境を構築し、非接触型の会議(ZOOM等)を活用します。

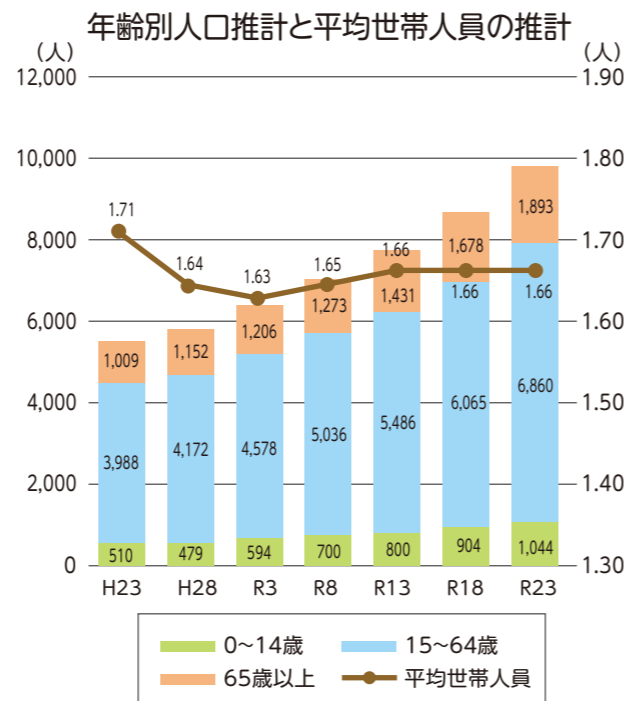
これらの環境整備を進めるための講習会等の実施を通して、顔の見える関係づくりを進めて、安心して安全な笑顔のあふれるまちを目標としていきます。



## 地区状況①



※各年の住民基本台帳(3月)



※各年の住民基本台帳(3月)の実績値をもとに推計

# 向う三軒両隣 笑顔のあふれるまち 神西 ～信頼・つながる・お互い様～



▲東神奈川駅 1968年



▲2021年

### 目標① 安全・安心な街づくり(防災・防犯)

#### 【取組内容】

- 防災訓練に多くの人に参加してくれる工夫を行うとともに、一人ひとりの防災意識・共助の意識を高める。
- 災害時通信環境の整備を進める。(インターネット等)
- 防犯パトロールを行い、まち全体の犯罪抑止を行う。



### 目標② いつまでも誰でも地域で住み続けられる街づくり(高齢者などの見守り)

#### 【取組内容】

- 地域福祉の担い手を増やし、リーダーのもとチーム一体になり行動していく。
- 普段からの見守りのため、各町内会で支え合いマップの更新を行う。
- サロンや食事を活用して、見守り・支え合いの輪を広げる。



### 目標③ 子どもから大人までみんなで参加する街づくり

#### 【取組内容】

- 町内会の役割や活動を理解してもらうためのホームページを作成しPRを行う。
- 地区内のマンションに対しイベント等の参加を促進し町内会活動の理解を深める。
- 地区内の数多くの学校なども含め、若い人も地域活動に参加しやすくなるようなイベント等を企画し、顔の見える関係づくりを進める。
- 子ども会と連携した取組を拡充し、地域内の多世代間の交流、つながりの場を広める。

