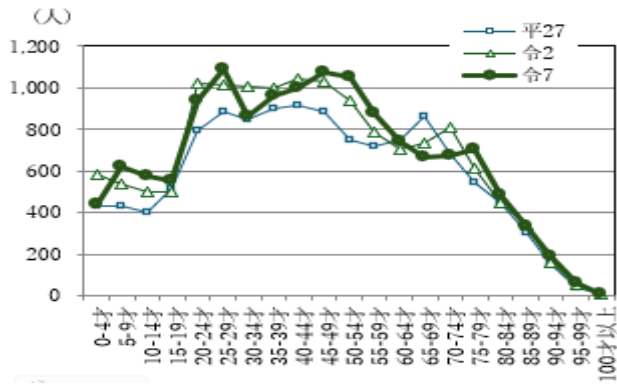


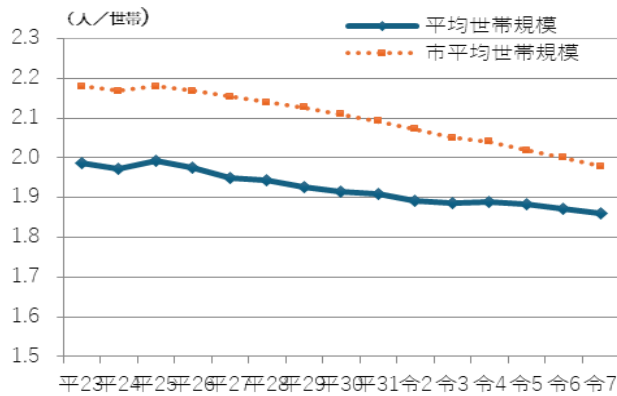


#### 4 年齢別人口の動向



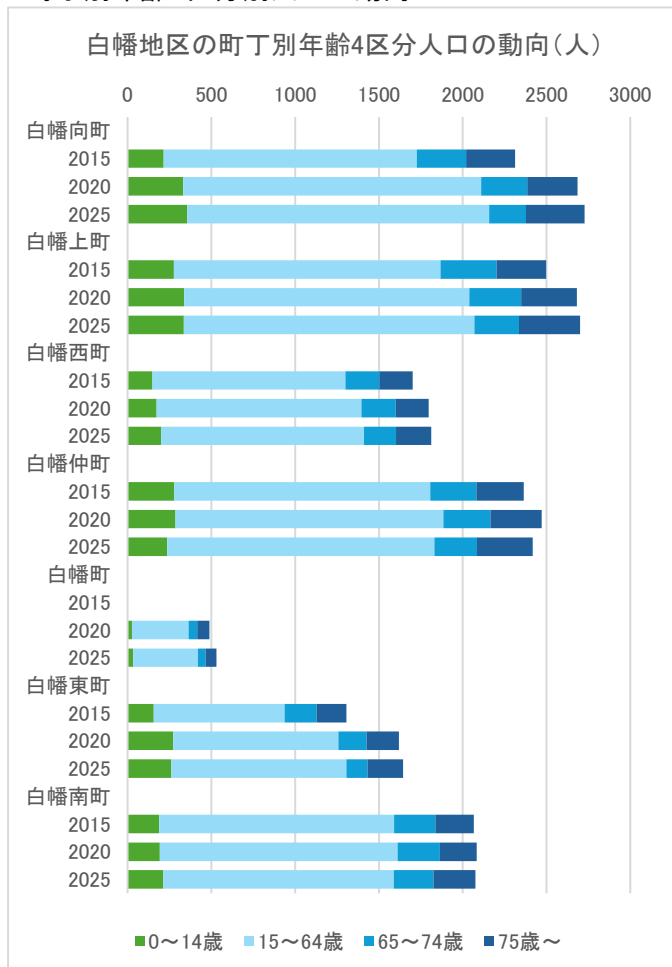
現在は、20 歳代後半と 40 歳代後半～59 歳代前半が多い年齢構成となっている。

#### 5 平均世帯規模別の動向



平均世帯人員は令和 7 年時点 1.86 人/世帯となっている。

#### 6 町丁別年齢4区分別人口の動向



町丁別人口を見ると 10 年間で増加した町丁が多い。

# 神北地区について

## 1 【地区概要】

地区全体が起伏のある丘となっています。

幹線道路横浜上麻生線や東急東横線が南北を縦断しており、白楽駅や東白楽駅が地域内に位置しています。

戸建て住宅が多い地区ですが、小規模な共同住宅も見られます。

北部には商店が、南西部には神奈川県立工業高校の他、教育施設が多い地区です。



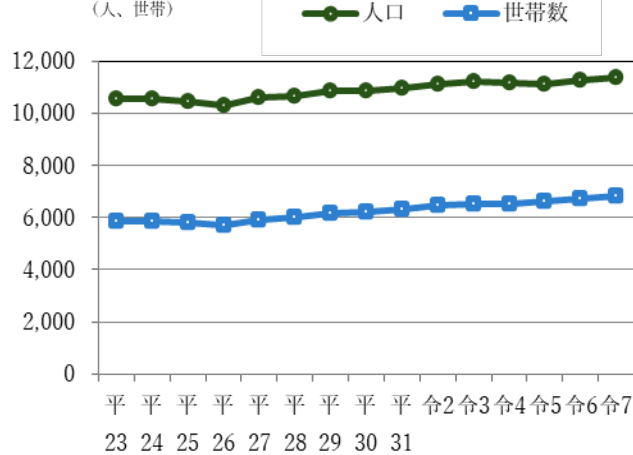
## 2 【人口世帯の状況 (令和7年3月末)】

|        | 神北地区          | 神奈川区            |
|--------|---------------|-----------------|
| 総人口    | 11,368人       | 246,217人        |
| 0～14歳  | 1,050人(9.2%)  | 25,804人(10.5%)  |
| 15～64歳 | 7,892人(69.4%) | 166,678人(67.7%) |
| 65歳以上  | 2,426人(21.3%) | 53,735人(21.8%)  |

|                   | 神北地区             | 神奈川区                |
|-------------------|------------------|---------------------|
| 総世帯数              | 6,832世帯          | 136,040世帯           |
| 平均世帯人員            | 1.66人            | 1.81人               |
| 65歳以上<br>ひとり暮らし世帯 | 942世帯<br>(13.8%) | 19,239世帯<br>(14.1%) |

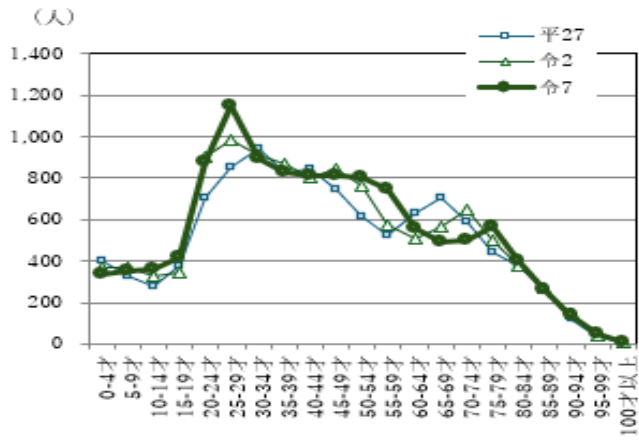
## 3 人口・世帯数の動向



人口は緩やかに増加する状態が続いている。

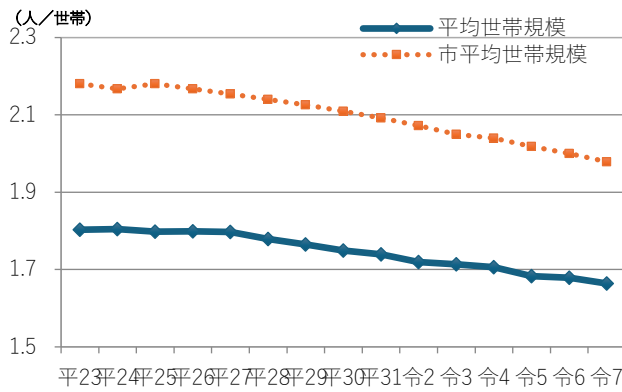
世帯数は、近年安定した状態にある。

#### 4 年齢別人口の動向



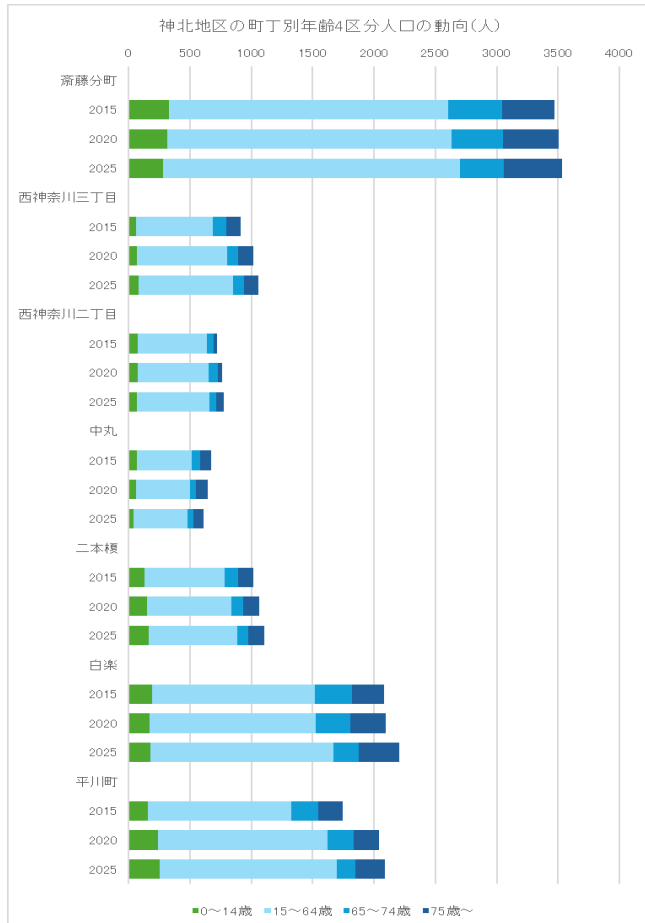
20歳代後半が多い年齢構成となっている。

#### 5 平均世帯規模別の動向



平均世帯人員は、令和7年時点1.66人/世帯となっている。

#### 6 町丁別年齢4区分別人口の動向



10年間で増加した町丁が多い。

# 六角橋地区について

## 1 【地区概要】

昭和20年代に建てられたアーケードが今も健在で、レトロな風景が楽しめる「六角橋商店街」は、まちの魅力のひとつです。また、地域が一丸となって取り組む「みちあそび」は、子どもから高齢者まで幅広い世代が参加し、住民同士の交流の場として親しまれています。

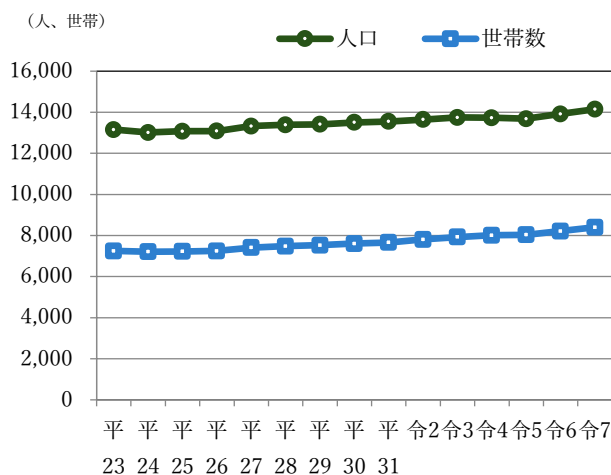
一方、地域に神奈川大学があることで、学生をはじめとした若い世代の活気がまちにあふれ、常に新しい魅力をもたらしています。



## 2 【人口世帯の状況 (令和7年3月末)】

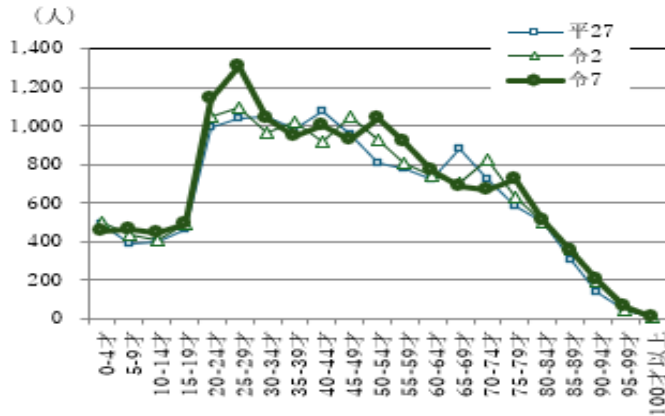
|        | 六角橋地区         | 神奈川区            |                   | 六角橋地区              | 神奈川区                |
|--------|---------------|-----------------|-------------------|--------------------|---------------------|
| 総人口    | 14,149人       | 246,217人        | 総世帯数              | 8,403世帯            | 136,040世帯           |
| 0~14歳  | 1,362人(9.6%)  | 25,804人(10.5%)  | 平均世帯人員            | 1.68人              | 1.81人               |
| 15~64歳 | 9,577人(67.7%) | 166,678人(67.7%) | 65歳以上<br>ひとり暮らし世帯 | 1,183世帯<br>(14.1%) | 19,239世帯<br>(14.1%) |
| 65歳以上  | 3,210人(22.7%) | 53,735人(21.8%)  |                   |                    |                     |

## 3 人口・世帯数の動向



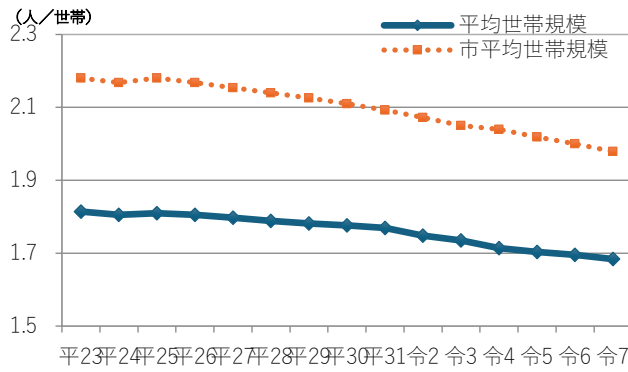
人口は緩やかに増加する状態が続いている。  
世帯数は安定した状態にある。

#### 4 年齢別人口の動向



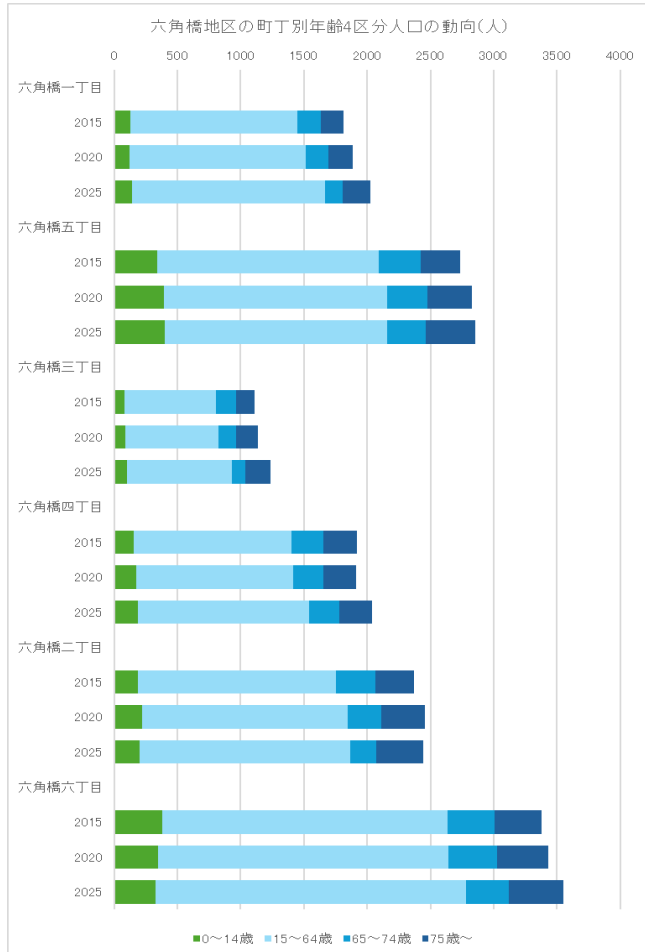
20歳代後半が多い年齢構成となっている。

#### 5 平均世帯規模別の動向



平均世帯人員は令和7年時点1.68人/世帯となっている。

#### 6 町丁別年齢4区分別人口の動向



町丁別人口は10年間で増加した町丁が多い。