

神之木西寺尾地区について

1 【地区概要】

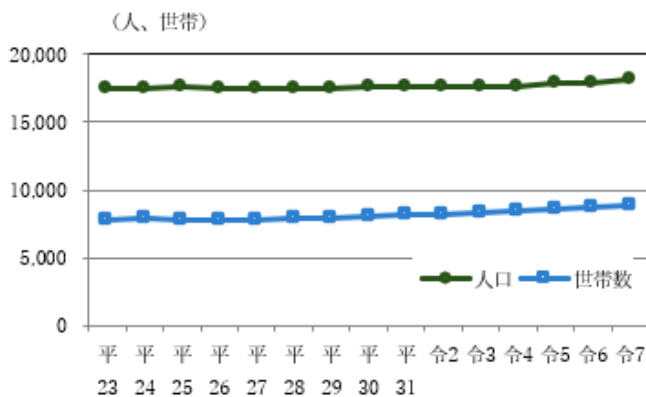
- ・地域で多彩なイベントを実施しており、顔の見える関係づくりができています。
- ・子どもや若い世代が参加できるイベントが多く、多世代交流の場がある。
- ・公園・商店・学校や保育園などがあり、子育てしやすい環境にある
- ・子どもから大人まで楽しめる大きな公園（神之木公園、西寺尾の丘公園）がある。
- ・地区センター、地域ケアプラザが近く、地域の方が交流できる場が多い。
- ・自治会・町内会同士の交流会を開催し、地域全体のつながりを持っている。
- ・神奈川区内唯一の耐震給水栓がある。



2 【人口世帯の状況（令和7年3月末）】

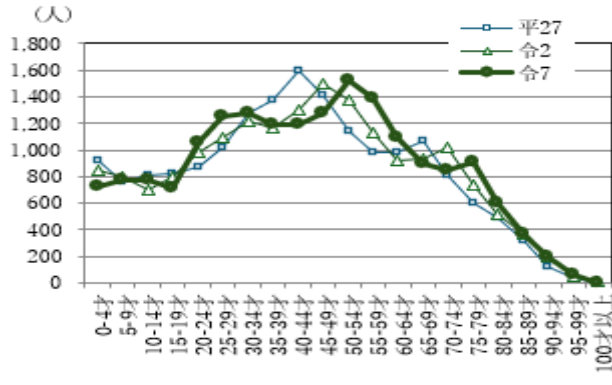
	神之木西寺尾地区	神奈川区		神之木西寺尾地区	神奈川区
総人口	18,117人	246,217人	総世帯数	8,930世帯	136,040世帯
0～14歳	2,285人(12.6%)	25,804人(10.5%)	平均世帯人員	2.03人	1.81人
15～64歳	11,941人(65.9%)	166,678人(67.7%)	65歳以上ひとり暮らし世帯	1,304世帯(14.6%)	19,239世帯(14.1%)
65歳以上	3,891人(21.5%)	53,735人(21.8%)			

3 人口・世帯数の動向



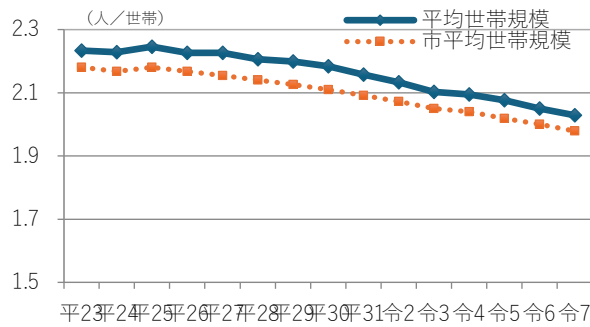
人口は安定した状態が続いている。

4 年齢別人口の動向



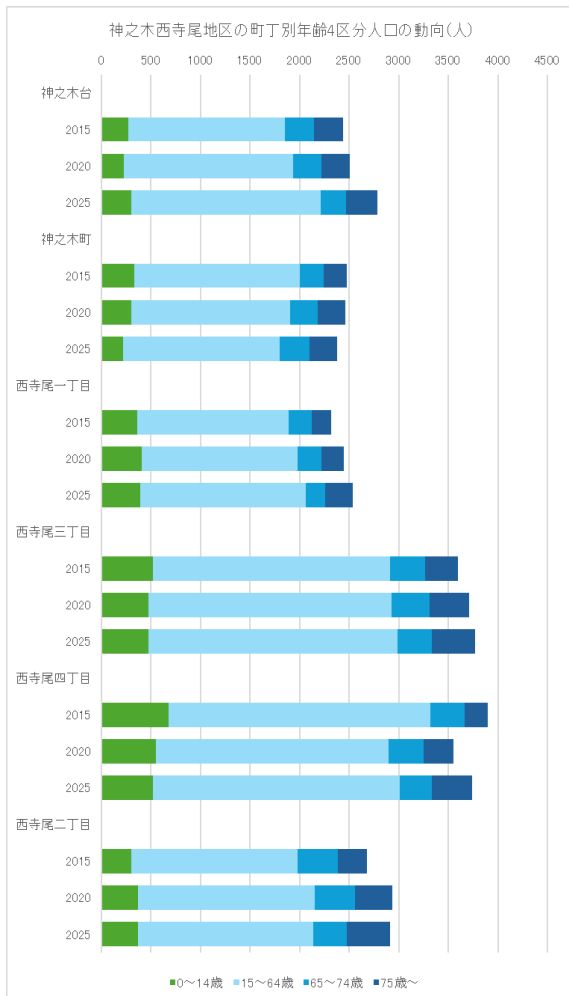
50歳代が多い年齢構成となっている。

5 平均世帯規模別の動向



平均世帯人員は、令和7年度時点
2.03人/世帯となっている。

6 町丁別年齢4区分別人口の動向



神之木台、西寺尾一丁目、西寺尾三丁目
でやや人口が増加している。神之木
町は減少傾向となっている。

松見地区について

1 【地区概要】

- ・地域に魅力のある3大行事（盆踊り・福祉演芸大会・ふるさとまつり）がある。
- ・子どもが主体的に参加するお祭り等の行事がある。
- ・地域福祉保健計画のスローガンが歌の歌詞になっている。
- ・地域の中に見守りができている。

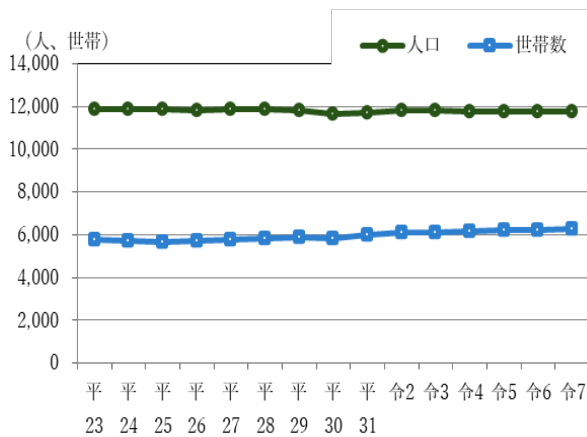


2 【人口世帯の状況（令和7年3月末）】

	松見地区	神奈川区
総人口	11,748人	246,217人
0～14歳	1,258人(10.71%)	25,804人(10.5%)
15～64歳	7,753人(66.0%)	166,678人(67.7%)
65歳以上	2,737人(23.3%)	53,735人(21.8%)

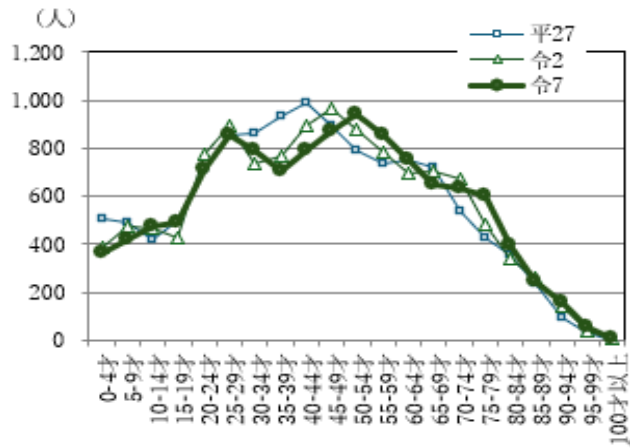
	松見地区	神奈川区
総世帯数	6,286世帯	136,040世帯
平均世帯人員	1.87人	1.81人
65歳以上ひとり暮らし世帯	953世帯(15.2%)	19,239世帯(14.1%)

3 人口・世帯数の動向



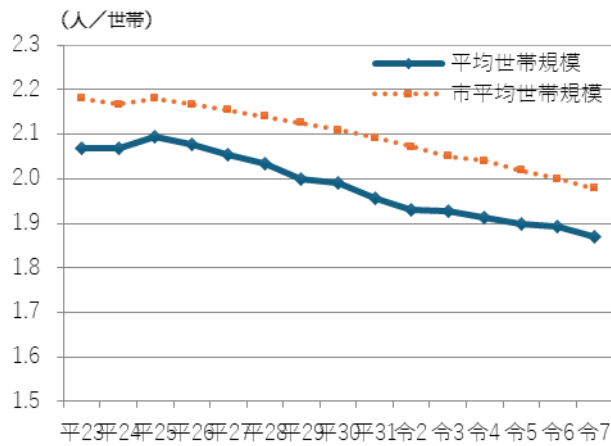
人口は安定した状態が続いている。
世帯数は安定している

4 年齢別人口の動向



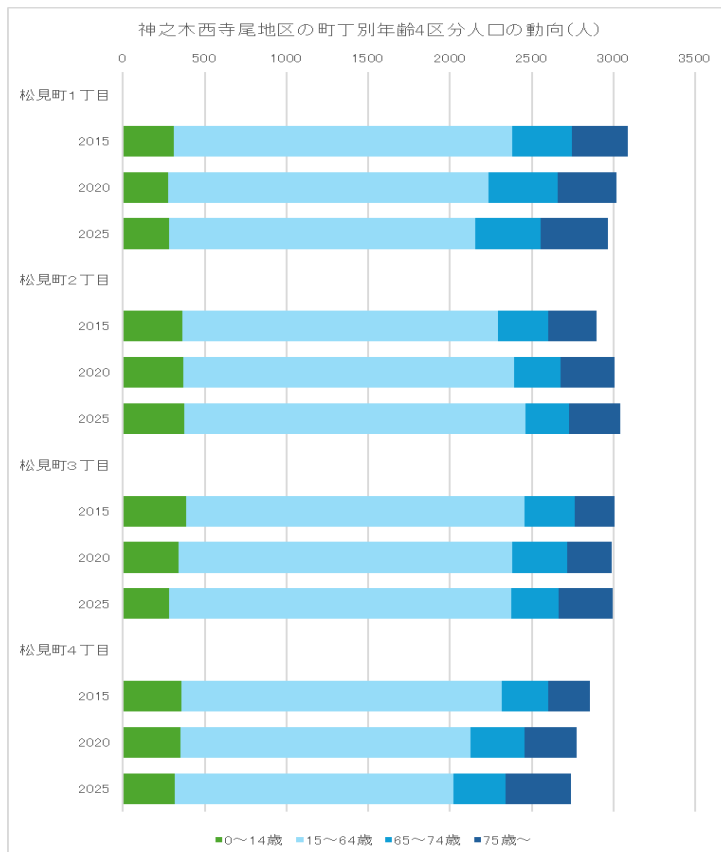
50歳代と20歳代前半が多い年齢構成となっている。

5 平均世帯規模別の動向



平均世帯人員は令和7年度時点1.87人/世帯となっている。

6 町丁別年齢4区分別人口の動向



松見町1丁目と4丁目は人口が緩やかな減少傾向、松見町2丁目は緩やかな増加傾向となっている。

大口七島地区について

1 【地区概要】

- 地域交流まつり、盆踊り大会、運動会、町歩きウォーキングを通じて、様々な団体（福祉関係、学校等）と連携しながら、多世代の交流ができています。
- 横浜市内でも有数の規模を誇る大口通商店街など、地域に密着した商店街が多い。
- 「大口台遺跡」から縄文土器や石器が発掘されており、歴史と文化のまちである。
- 50年以上続く大口音頭が地域の方から親しまれており、盆踊り大会でかかる。
- 新たな見守りの仕組み（絆通信）を行うことが出来ている。

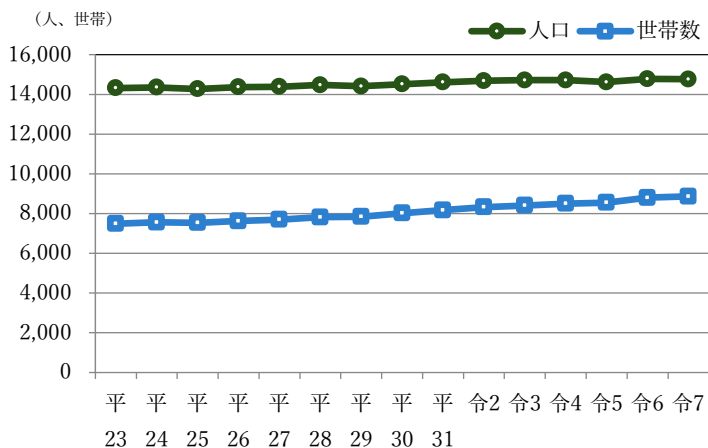


2 【人口世帯の状況（令和7年3月末）】

	大口七島地区	神奈川区
総人口	14,761人	246,217人
0～14歳	1,184人(8.0%)	25,804人(10.5%)
15～64歳	9,938人(67.3%)	166,678人(67.7%)
65歳以上	3,639人(24.7%)	53,735人(21.8%)

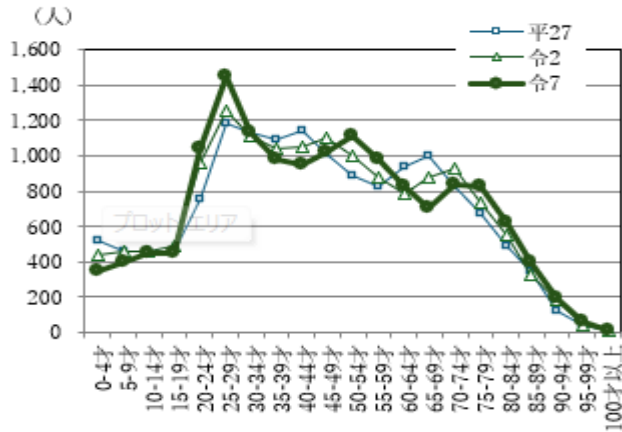
	大口七島地区	神奈川区
総世帯数	8,866世帯	136,040世帯
平均世帯人員	1.66人	1.81人
65歳以上ひとり暮らし世帯	1,366世帯(15.4%)	19,239世帯(14.1%)

3 人口・世帯数の動向



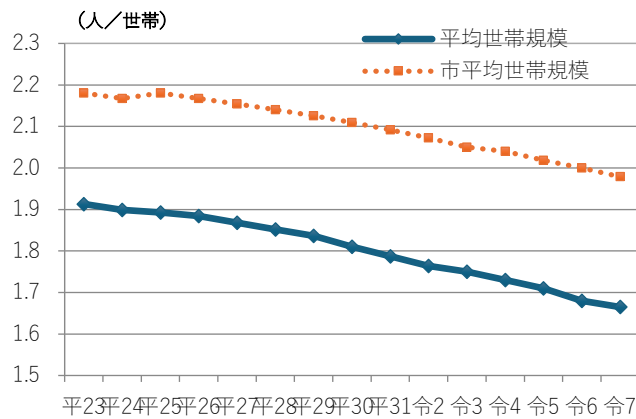
人口は安定した状態が続いている。世帯数は緩やかに増加している。

4 年齢別人口の動向



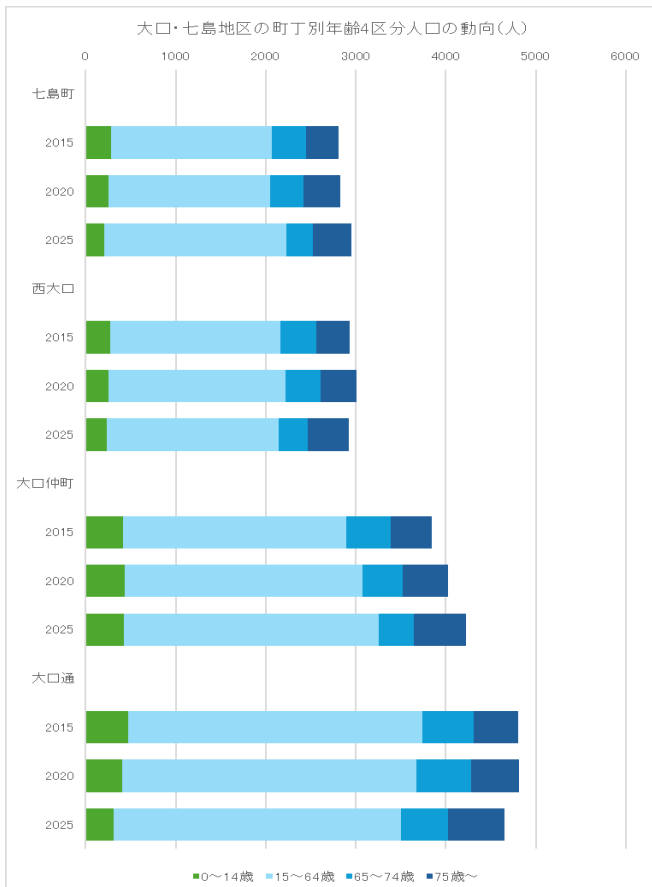
20歳代後半が特に多い年齢構成となっている。

5 平均世帯規模別の動向



平均世帯人員は令和7年時点1.66人/世帯となっている。

6 町丁別年齢4区分別人口の動向



大口仲町で人口が増加した。
大口通は人口が減少傾向で、年少人口が減少している。