

# 菅田 助け合えるまち 交流のあるまち すげた



砂田川のこいのぼり

菅田地区健康マラソン大会

キャベツ畑

撮影：小池良幸

## ■ 地区概要

菅田地区は神奈川区の北西に位置し、キャベツ畑が広がる緑豊かな丘陵地帯です。区内でも高齢者施設など福祉施設が多い地区です。

区内でも高齢者率の高いこの地域は、「助け合えるまち 交流のあるまち すげた」を目指します。

## ■ 人口・世帯数等の概況(令和7年3月現在)

	菅田地区	神奈川区
総人口	15,926 人	246,217 人
0～14歳	1,603 人(10.1%)	25,804 人(10.5%)
15～64歳	9,528 人(59.8%)	166,678 人(67.7%)
65歳以上	4,795 人(30.1%)	53,735 人(21.8%)

	菅田地区	神奈川区
総世帯数	8,231 世帯	136,040 世帯
平均世帯人員	1.93 人	1.81 人
65歳以上 ひとり暮らし世帯	1,756 世帯 (21.3%)	19,239 世帯 (14.1%)



神奈川区  
菅田地区概況データ



レアリア かながわ支え愛プラン  
(レアなエリアご近所情報サイト「レアリア」に地域活動などを発信中)



## これまでの取組



第4期には、福祉施設連絡会の協力により移動支援のモデル実施がスタート。また、高齢者施設の地域開放も開始。菅田ハイツではスーパーと自治会が協力し、移動販売が実現しました。

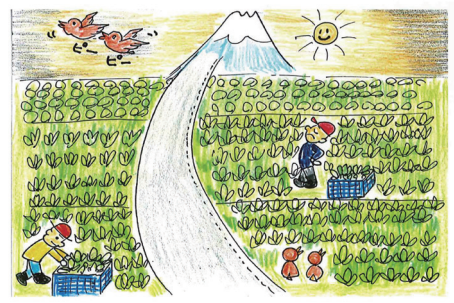
コロナ禍で休止していたかめっこやComeComeひろば、輝け菅田の子フェスティバルも再開し、子どもたちの交流の場も広がりを見せています。連合自治会や地区社協などの協力で、菅田ならではの環境を活かした健康マラソンも継続して毎年実施されています。

## これからの目標と取組

# すてきなわがまち

地域の魅力(歴史・自然・環境)を再発見+情報発信

- 「住んでよかった・引っ越してきてよかった」を発信!
- インターネットやICTも使いながら、若い人にも届けよう
- すげたっていいね♡を増やして、広げよう⇒担い手UPにもつなげよう



# げんきなこども

子どもたちと地域の交流を強化

- 子どもたちを主役に!一緒に楽しめる場を作ろう
- 地域の施設(地区センター・福祉施設など)や学校・企業とも協力して集いの場所を作ろう
- いろんなイベント、これまで参加していなかった人ともコラボしよう
- 見守り・居場所・生きがいを感じる場を作っていこう
- 地域の顔見知りをつやそう



# たすけあい

買い物支援+移動支援の充実

- 行きたいときに、行きたい場所に。
- 移動支援+ボランティア
- 災害時にも備える



# 合言葉は す・げ・た!

問合せ先

横浜市神奈川区役所: TEL 045-411-7135  
菅田地域ケアプラザ: TEL 045-471-3101

横浜市神奈川区社会福祉協議会: TEL 045-311-2014