



六角橋
かわ

おたがいさま でつなげる、六角橋

六角橋地区





健民祭



納涼会



みちあそび



打ち水

■ 地区概要

昭和20年代に建てられたアーケードが今も健在で、レトロな風景が楽しめる「六角橋商店街」は、まちの魅力のひとつです。また、地域が一丸となって取り組む「みちあそび」は、子どもから高齢者まで幅広い世代が参加し、住民同士の交流の場として親しまれています。一方、地域に神奈川大学があることで、学生をはじめとした若い世代の活気がまちにあふれ、常に新しい魅力をもたらしています。

■ 人口・世帯数等の概況(令和7年3月現在)

	六角橋地区	神奈川区
総人口	14,149人	246,217人
0~14歳	1,362人(9.6%)	25,804人(10.5%)
15~64歳	9,577人(67.7%)	166,678人(67.7%)
65歳以上	3,210人(22.7%)	53,735人(21.8%)

	六角橋地区	神奈川区
総世帯数	8,403世帯	136,040世帯
平均世帯人員	1.68人	1.81人
65歳以上 ひとり暮らし世帯	1,183世帯 (14.1%)	19,239世帯 (14.1%)



神奈川区
六角橋地区概況データ



レアリア かながわ支え愛プラン
(レアなエリアご近所情報サイト「レアリア」に地域活動などを発信中)



これまでの取組

※第4期までに実施した取組は第5期も継続して行います。

「おたがいさまでつなげる六角橋」を合言葉に、「①見守り」「②多世代交流」「③地域連携」「④防災」「⑤情報発信」「⑥担い手の育成・発掘」の六つの視点から、様々な取組を進めてきました。

【見守り】

- ・ふれあい活動・地域カフェ
- ・見守り隊、すくすくかめっ子

【防災】

- ・災害時要援護者支援
- ・地域防災拠点訓練参加者の拡充

【多世代交流】

- ・健民祭・納涼会
- ・作品展、交流フェスタ
- ・みちあそび・防災ハロウィン

第4期計画での六角橋地区まちの取組

【情報発信】

- ・ホームページ制作委員会
- ・タウン情報誌の活用 など

【地域連携】

- ・神大マルシェ
- ・オレンジプロジェクト
- ・キャンドルナイト

【担い手の育成・発掘】

- ・担い手発掘のためのアンケート
- ・みんなの居場所 わいわい など

今後の目標と取組

目標1 つながる・助け合う町

【具体的な取組】

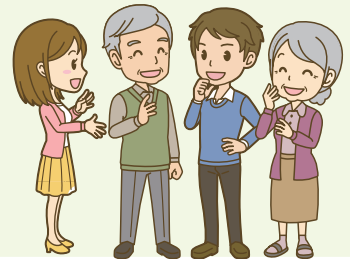
- 子どもたちが地域で安心し、のびのびと成長していけるように学校と協力し合う関係をつくりまします。
- あいさつを通して地域の顔見知りを増やし、信頼関係を築いていきます。



目標2 担い手発掘

【具体的な取組】

- イベントの中で、気軽に参加してもらえる機会（特技を生かしたスポット的な手伝い等）をつくりまします。



【目標1と2の具体的な取組を進めるうえで重要な視点】

- 得意な人に教えてもらいながら、ICT(情報通信技術)を進めていきます。
- SNSを活用し、町内会の取組を情報発信していきます。

