

みんなが“つながりあって、 安心なまち 浦島丘”



夏祭り

子ども会活動

防災フェア

子ども会活動

すくすくかめっ子(クリスマス会)

■ 地区概要

浦島丘地区は、南面傾斜の丘陵地であり、陽光、海岸一帯の眺望が良く、明るく開放的な住宅地です。春は、地区近接の学校や公園の桜が美しく咲きほこり、街が一層華やきます。坂道が多く、景色を楽しみながらの散策を日常的に行うことができ、健康づくりにも良い環境です。

一方、この地区周辺は、都市活動を支える鉄道・主要な幹線道路が通り、地域内外へのアクセスが良く、利便性が高い環境となっています。また、神奈川区の浦島太郎伝説等のゆかりの場所の地名として親しまれています。

■ 人口・世帯数等の概況(令和7年3月末)

	浦島丘地区	神奈川区
総人口	1,638人	246,217人
0~14歳	192人(11.7%)	25,804人(10.5%)
15~64歳	1,074人(65.6%)	166,678人(67.7%)
65歳以上	372人(22.7%)	53,735人(21.8%)

	浦島丘地区	神奈川区
総世帯数	826世帯	136,040世帯
平均世帯人員	1.98人	1.81人
65歳以上 ひとり暮らし世帯	125世帯 (15.1%)	19,239世帯 (14.1%)



神奈川区
浦島丘地区概況データ



レアリア かながわ支え愛プラン
(レアなエリアご近所情報サイト「レアリア」に地域活動などを発信中)



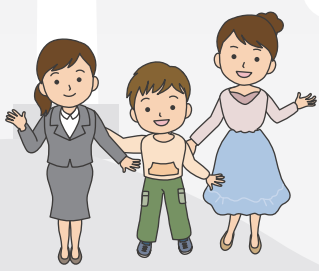
これまでの取組

- ・防災フェアを継続して開催し、防災意識を高めています。
- ・子どもから高齢者までのさまざまな世代が楽しめるスポーツフェスタを続けて行っています。
- ・地域の小学生の交流を深めるための子ども会活動を連合全体で応援しています。
- ・高齢者のご家庭を訪問し、見守り活動を継続しています。

目標と取組

こんな浦島丘って、いいな

- ①誰もが安心して暮らせるまち
- ②災害に強く安心なまち
- ③誰もがゆるやかにつながりあうまち



帆1 目標1



住民同士で支え合える仕組みづくりや、誰にでもできる“気づき”と“見守り”活動をすすめます!

- 身近な場所で集える場や機会をつくり、顔見知りの関係を広げていきます。
- 挨拶や声掛けなど、これからもご近所のことを気にかけてあう関係が続くようにします。
- 子ども会やすくすくかめっ子への参加を呼びかけるとともに、子どもたちが安心して集える機会や場所をつくります。

帆2 目標2

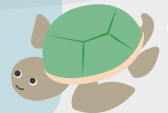
防災・減災体制を強くし、防災意識を高める取組をすすめます!

- 食料備蓄の呼びかけ、防災訓練や講習会を行い、みんなの防災意識を高めます。
- 災害時、となり近所で助け合えるしくみを考えます。(初期行動が重要、自分事として考えられるなど)
- 地域防災拠点との役割を整理し、災害時の避難生活に役立てられるようにします。
- 若い世代と共に参加ができるように働きかけます。

船体 目標3

子どもから高齢者まで、浦島丘で暮らす全ての住民がつながるための工夫をします!

- 全世帯が魅力を感じる企画などを盛り込み、子どもや子育て世代が行事に参加したくなる工夫を行います。
- 小・中学生がまちの活動に参加できるよう、学校に働きかけを行います。
- 行事やイベントを行う情報は、口コミ・ポスティング・SNSなど様々な伝え方で、情報が行き渡るよう工夫します。



一人の100歩より100人の一歩を大切にすることが大切です。

問合せ先

横浜市神奈川区役所: TEL 045-411-7135 横浜市神奈川区社会福祉協議会: TEL 045-311-2014
新子安地域ケアプラザ: TEL 045-423-1701