



# 神北地区

- ① 集会施設、文化施設  
地区センター等
- ② スポーツ施設
- ③ 小学校
- ④ 中学校
- ⑤ 高校
- ⑥ 大学
- ① 地域ケアプラザ  
地域包括支援センター
- ② 保育所・幼稚園  
子育て支援拠点
- ③ 高齢者施設
- ④ 障害者施設
- ⑤ その他の福祉  
保健施設
- ⊕ 病院
- 樹林地
- 農地
- 公園
- 文教厚生施設用地



## 地区概要

地区全体が起伏のある丘となっています。

幹線道路横浜上麻生線や東急東横線が南北を縦断しており、白楽駅や東白楽駅が地区内に位置します。

戸建て住宅が多い地区ですが、小規模な共同住宅もみられます。

北部には商店が、南西部には神奈川県立工業高校の他、教育施設が多い地区です。

## 地区基礎データ

### ●人口、世帯数等の概況(平成27年3月現在)

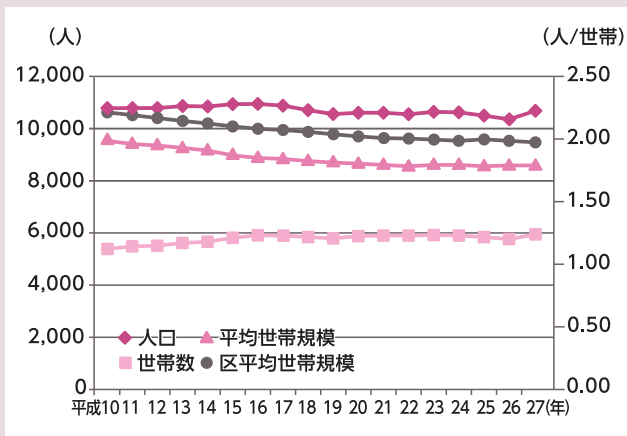
	神北地区	神奈川区
総人口	10,611人	232,788人
0～14歳	1,004人(9.5%)	27,667人(11.9%)
15～64歳	7,069人(66.6%)	155,501人(66.8%)
65歳～	2,538人(23.9%)	49,620人(21.3%)
総世帯数	5,903世帯	118,697世帯
平均世帯規模	1.80人/世帯	1.96人/世帯
65歳以上一人暮らし世帯	874世帯(14.8%)	15,662世帯(13.2%)

人口、世帯の総数は安定した状態が続いています。

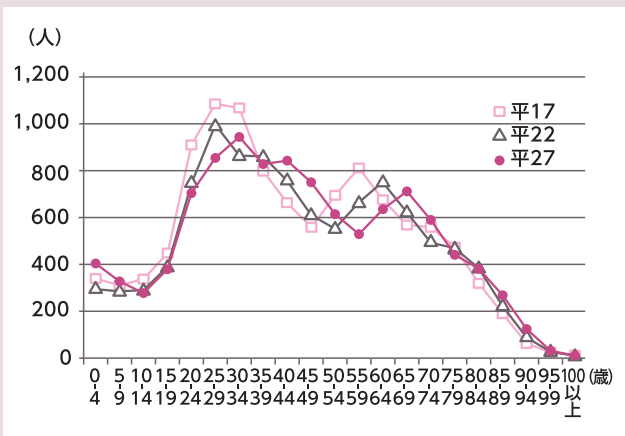
大学生などの20歳台の転入者が増加傾向であり、30～34歳が特に多い年齢構成となっています。

若い世代や一人暮らし高齢者世帯の比率から、平均世帯規模は区平均と比較して小さくなっています。

### ●人口、世帯数、平均世帯規模の動向



### ●年齢5歳別人口の動向



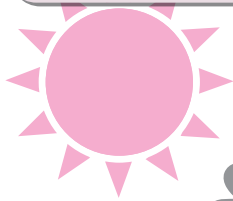
\*「町別世帯と男女別人口」、「町丁別年齢別男女別人口」による。各年3月末現在

# 地域活動をつなぎ、伝える人材が育つまち 神北

## これまでの取組

運動会、夏祭りなど地区で行う多彩なイベントには、多くの人が参加しやすいよう毎年工夫をこらしています。ふれあい訪問員活動が熱心で、子ども会が活発な地域もあり、高齢者や子どものつながりがある地域です。

今後は、増加するマンション居住者や若年層との交流不足や、木造住宅の密集による防災上の不安などを解消するため、住民同士のつながりを一層深めるなど、活気のある地区活動を次世代につないでいきます。



## 世代間交流による、地域のつながり強化

→ イベントへの住民参加を拡大して若い世代の出番をつくり、ベテラン層との交流を活性化します!

- ◆ 小規模でも数多く開催
- ◆ 参加しやすい交流機会の企画
- ◆ 身近な集会の場づくり など

## 地域のつながりづくりのための、情報把握・情報共有

→ マンション居住者や若い世代など、これまで情報に触れる機会の少なかった皆さんへも、身近に必要な地域情報をもっと伝えます!

- ◆ 読みやすい広報づくり
- ◆ 新たな広報手段の活用
- ◆ 区域を越えた情報交換 など

## 日常的なつながりの中で、緊急時への備えを徹底

→ 地域防災拠点の区分けをふまえ、平時から顔の見える関係づくりに取り組みます!

- ◆ 要援護者情報の把握
- ◆ 緊急時を想定した組織づくり
- ◆ 大学や企業との連携強化 など

