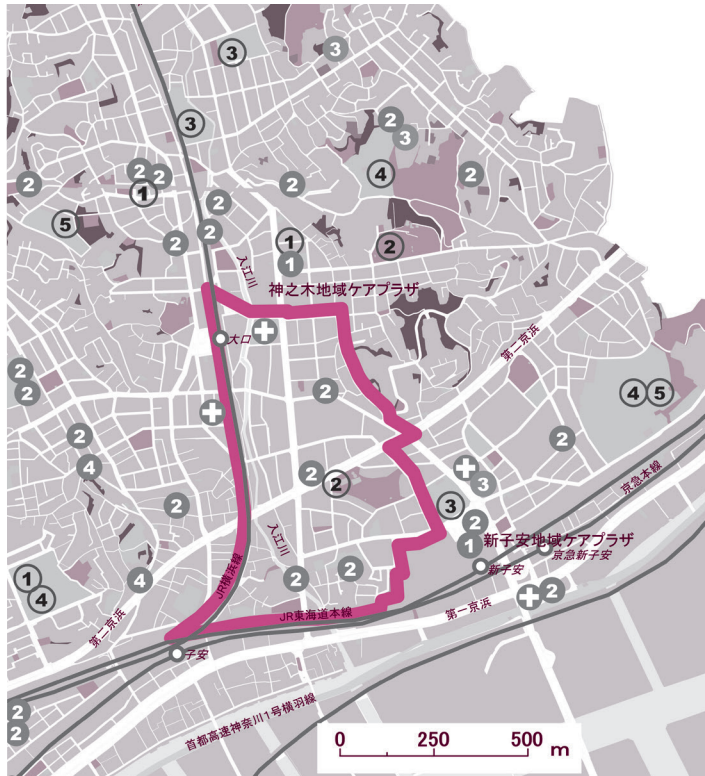




入江地区

- ① 集会施設、文化施設
地区センター等
- ② スポーツ施設
- ③ 小学校
- ④ 中学校
- ⑤ 高校
- ⑥ 大学
- ① 地域ケアプラザ
地域包括支援センター
- ② 保育所・幼稚園
子育て支援拠点
- ③ 高齢者施設
- ④ 障害者施設
- ⑤ その他の福祉
保健施設
- ⊕ 病院
- 樹林地
- 農地
- 公園
- 文教厚生施設用地



地区概要

入江川に沿った、平坦な住宅地で、隣接地区には商業施設が多くあります。地区の西側は入江川、JR横浜線、南側はJR東海道線・横須賀線・京急線に接しており、地区に隣接してJRの大ロ駅、新子安駅、京急線の子安駅があります。

地区中央を東西方向に国道1号線が通っています。

戸建て住宅が中心で共同住宅も混在しています。

地区の中央に入江町公園があります。

地区基礎データ

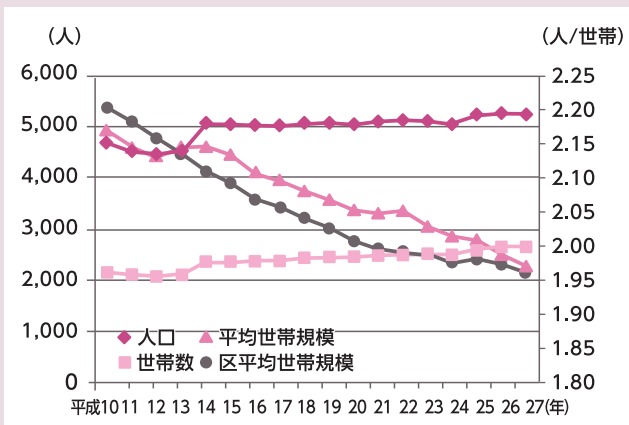
●人口、世帯数等の概況(平成27年3月現在)

	入江地区	神奈川区
総人口	5,238 人	232,788 人
0～14歳	612 人 (11.7%)	27,667 人(11.9%)
15～64歳	3,557 人 (67.9%)	155,501 人(66.8%)
65歳～	1,069 人 (20.4%)	49,620 人(21.3%)
総世帯数	2,655 世帯	118,697 世帯
平均世帯規模	1.97 人/世帯	1.96 人/世帯
65歳以上一人暮らし世帯	339 世帯(12.8%)	15,662 世帯(13.2%)

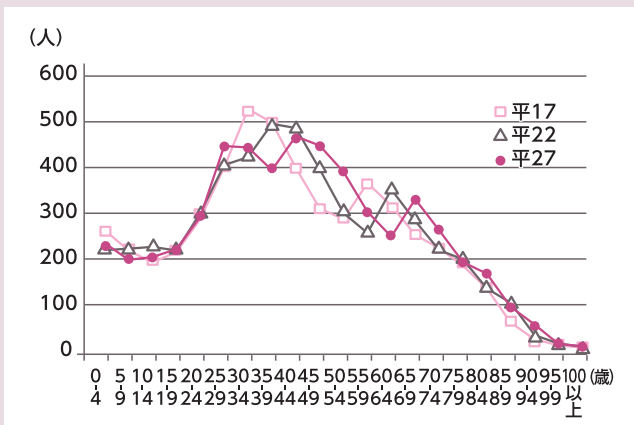
交通利便性が良く、20歳台が転入増加する傾向が続いています。この結果25～54歳が多い年齢構成になっていますが、年齢のバランスがとれています。

平均世帯規模が2.0を下回り小さくなっていますが、概ね区の平均水準です。

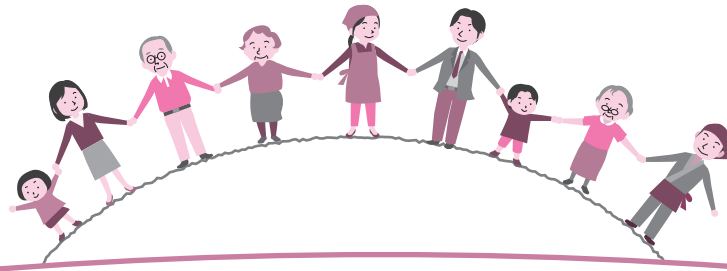
●人口、世帯数、平均世帯規模の動向



●年齢5歳別人口の動向



*「町別世帯と男女別人口」、「町丁別年齢別男女別人口」による。各年3月末現在



**い 入江は
り 隣人との絆と連携から
え 笑顔があふれるまち**

入江では、餅つき・ウォークラリー・グランドゴルフなど住民が楽しく集う行事、サロン・食事会などの高齢者の集い、パトロール・清掃などの活動が盛んです。さらに、つながりの輪を拡げるため、住民同士が顔の見える関係をつくっていきます。

災害時要援護者支援の仕組みをつくることで、防災意識をより高め、災害に備えた自助・共助の取組を進めます。

入江
二丁目

入江一丁目
中部

目標1 日頃から声をかけあえる関係づくり

- ◆ 町内会・子ども会・老人会などの横のネットワークづくりに取り組む
- ◆ 行事に子どもとその親など若い世代や男性を巻き込む仕掛けをつくる
- ◆ あいさつや、回覧板の手渡しにより、ご近所どうしのつながりを深める
- ◆ 日常の見守りの目を増やす(ふれあい訪問員の増員、互いの見守り合いなど)
- ◆ 高齢者も子どもも誰でも気軽に立ち寄れるサロンを、町内会ごとに開設する

目標2 災害時の避難と支援の仕組みづくり

- ◆ 災害時に役立つ訓練や講習会の回数を増やし、積極的な参加を呼びかける
- ◆ ウォーキングで、楽しみながら危険箇所・避難場所・消火栓などの学習を進める
- ◆ 先行的な取組を進めている町内会にならい、全地区で要援護者名簿づくりと支援者募集を推進する
- ◆ 安否確認をはじめ、災害時の行動の検討と支援の仕組みづくりに取り組む

入江一丁目
西部

入江一丁目
東部