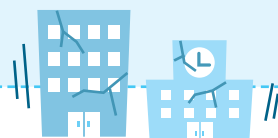


## 【4】情報の共有と発信



目標9

地域で災害時に支援を必要とする人を把握し、支えよう



### 【方向性】

- 個人や地域の防災力を高めるとともに、地域と行政が協働し、災害時要援護者支援の取組を行い、地域における要援護者の把握・支援を行います。

## 区役所の取組



### ◆災害時要援護者支援対策事業

高齢者や障害者など災害時に支援を必要とする方を、いざという時に支えあえるための地域の活動を支援します。

新規



取組内容

- 災害時に要援護者の安否確認や避難支援を行えるよう、先進事例の収集、紹介を行い、地域の実情にあった体制づくりを支援します。
- 避難支援の支え手を増やす取組を検討し、啓発講座や広報などを積極的に行います。
- 要援護者の把握について、モデル地区の取組を通じて効果的な方法を検討し、地域の取組を支援します。

### ◆危機管理対策事業

大規模災害が発生した際、行政の初動体制が整うまでの間、地域における自助・共助による災害対応が行われるよう、地域防災力の向上を促進します。



取組内容

- 神奈川消防署との連携を密にし、消防団等の各団体の協力を得て、地域の防災力向上を進めます。
- 災害時に備えるための情報を、きめ細かく、繰り返し広報します。
- 防災意識の向上・防災知識の普及のため、防災マップを定期的に更新し、転入世帯を含む全世帯に配布します。
- 地域防災拠点の運営が円滑に実施されるよう、拠点運営委員会が実施する訓練の支援等を行います。
- 地域防災拠点の運営委員や、防災関係機関と協力して研修や講演会などを実施します。
- 拠点での避難生活にあたり、高齢者等への配慮について、検討し、広報します。



## 活動に必要な情報を収集し、効果的に発信しよう



### 【方向性】

- 活動に必要な知識や技術、機会などの情報を収集し、発信手段や方法を工夫して、活動する方が速やかに情報を得られるようにします。

## 区役所の取組



### ◆ 区の統計データの収集・発信の充実、地域別特性データ整理と提供

人口・高齢化率等の統計や区民意識調査などの結果を、地域の活動や課題解決に利用できるよう、わかりやすく整理して提供します。



#### 取組内容

- 区の基礎的な統計情報について、連合町内会別・町丁目別にデータを収集・集計し、表やグラフ、GIS（地理情報システム）等を用いてわかりやすく整理し、ホームページへの掲載などを通じて提供します。

### ◆ 保育園における地域子育て推進事業

保育園が子育て支援の場としても活用されるよう、園庭開放や子育て情報の提供、相談等を行います。



#### 取組内容

- 市立保育園の施設や園庭を定期的に開放し、遊び場の提供や身近な相談場所を充実します。
- 子育て関係者や団体と連携し、地域の子育てニーズに対応した情報を効果的に発信します。

### ◆ 福祉・保健の拠点による情報発信

区民が身近な場所や自宅で情報が入手できるよう、福祉・保健の拠点による、福祉保健サービスや、地域のボランティア活動の情報の効果的な発信を支援します。



#### 取組内容

- 地域ケアプラザ、「かながわ地域活動ホーム ほのぼの」、地域子育て支援拠点「かなーちえ」、福祉保健活動拠点等へ、福祉保健の制度や、区が収集した地域の情報を提供します。
- 各拠点が、地域の活動者や障害者、高齢者などの各年代層を対象に、効果的に情報を発信できるよう、広報誌の作成や、電子媒体の利用についての研修を行います。