

#住むなら泉区



泉区マスコットキャラクター
いっずん

企画・発行

横浜市泉区役所 区政推進課

〒245-0024

横浜市泉区和泉中央北五丁目1番1号

TEL.045-800-2331

FAX.045-800-2505

令和8年3月発行

(掲載内容は令和7年9月時点のものです)



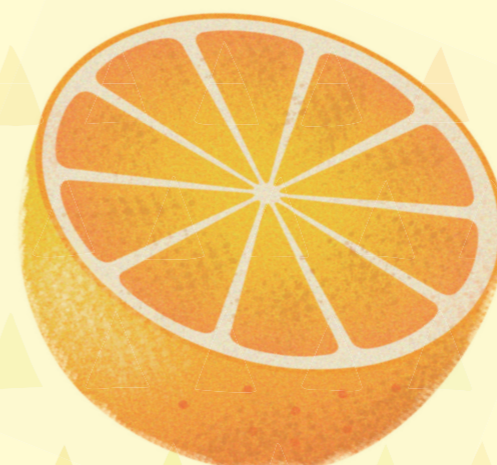
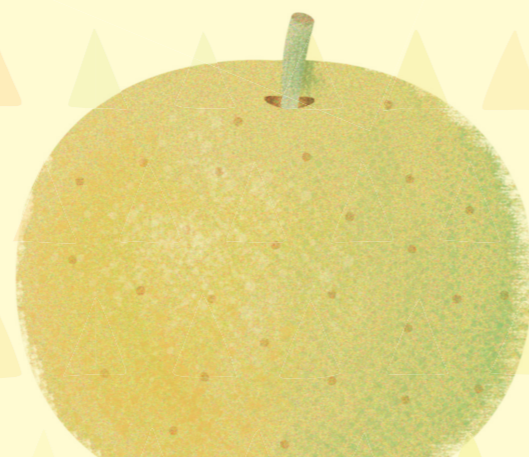
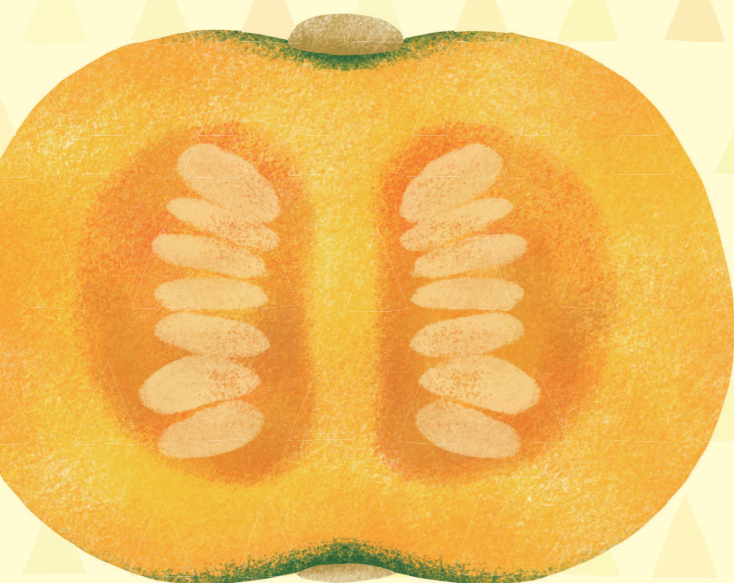
横浜みどりアップ計画



いずみ 泉味めぐり

よこはま **地産地消** 泉区版

サポート店ガイド 2026

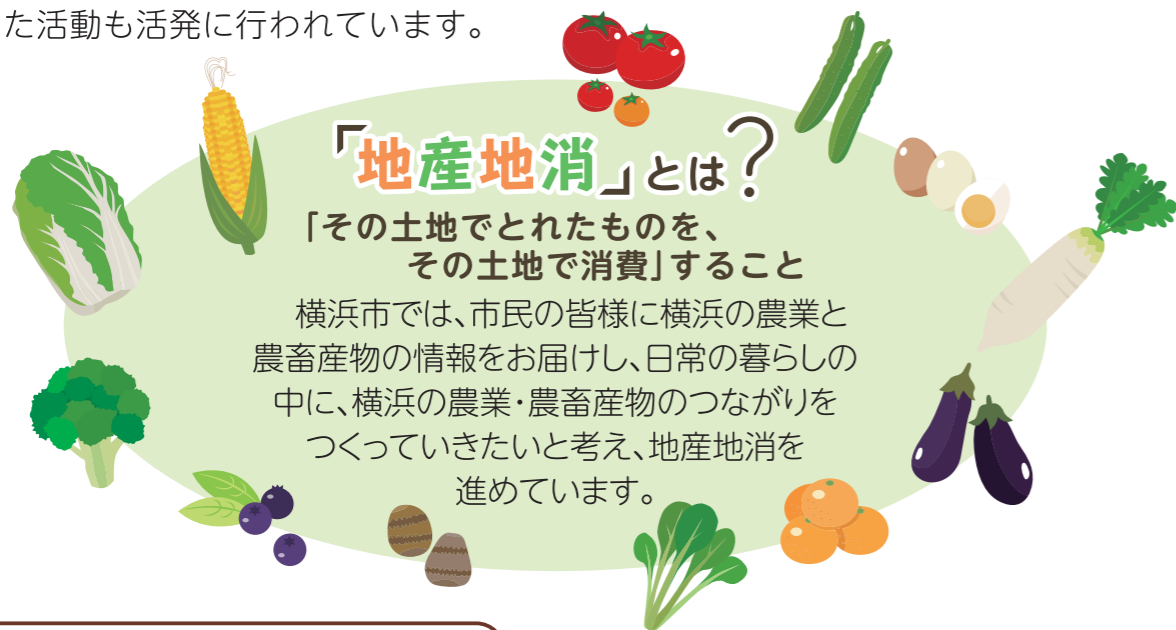
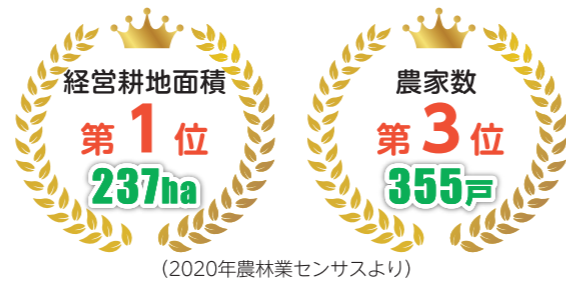


泉区でとれた農畜産物を味わおう!

知っていますか? 泉区の農業

泉区は、経営耕地面積が市内第1位(約237ヘクタール)、農家数が第3位(355戸)と農業がとても盛んです。

農業が貴重な地域資源のひとつとなり、市民グループや福祉団体による農を通じた活動も活発に行われています。



「地産地消」とは?

「その土地でとれたものを、その土地で消費」すること

横浜市では、市民の皆様には横浜の農業と農畜産物の情報をお届けし、日常の暮らしの中に、横浜の農業・農畜産物のつながりをつくっていきたいと考え、地産地消を進めています。

いいこといっぱい地産地消

- 新鮮で美味しく、旬を味わえる
- 生産者の顔が見え、安全・安心
- 消費者の声を直接受けて、生産者の生産意欲が高まる
- 生産者と消費者のコミュニケーションが生まれ、地域を元気にする
- 運搬距離が短いので、二酸化炭素の排出量が少なく、環境に優しい



直売所・収穫体験のご紹介

区内の直売所や収穫体験ができる農園などが掲載された直売所マップ「いずみ自慢」を区役所にて配布しています。(なくなり次第終了)

また、泉区特設PRサイト「いずみくらし」内「四季を味わう」ページでも、「地産地消デジタルマップ」をご覧ください。



いずみ自慢PDF版



地産地消デジタルマップ



よこはま 地産地消 サポート店 とは?

横浜市では市内産の農畜産物を使ったメニューを提供する飲食店などを「よこはま地産地消サポート店」として登録し、市のホームページや広報紙でPRしています。

登録の対象となる飲食店等

横浜市内で食品衛生法の飲食店営業等の必要な許可を受けている料理店、一般食堂、レストラン、仕出し屋、総菜屋、弁当屋、農産加工業者

サポート店の役割

- ①市内産農畜産物を積極的に活用し、市民にその良さを紹介し、地産地消の推進に努めます。
- ②横浜市が行う地産地消の取組、調査等に協力します。

登録の要件

- ①所在地が横浜市内であること
- ②横浜市の地産地消の趣旨に賛同し、市内産の農畜産物を活用していること
- ③推薦者(生産者、出荷組合、農協、市場、仲卸業者)の推薦書の提出があること
- ④市内産農畜産物を活用していることを店頭やメニューに表示していること



登録店への支援策

横浜市のホームページ、「はまふうどナビ」等の情報誌に掲載してPRします。また、地産地消を普及啓発するパンフレットやのぼり旗等を提供します。

横浜市ホームページ
はまふうどナビ▶



はまふうどナビには市内の地産地消情報が掲載されています。

登録に興味がある方は、横浜市ホームページで確認いただくか、以下までお問い合わせください。

みどり環境局農業振興課

TEL 045-671-2637 FAX 045-664-4425

✉ mk-nogyoshinko@city.yokohama.lg.jp



よこはま地産地消サポート店 検索



泉区版

よこはま 地産地消 サポート店 MAP



エリア	店舗名	ジャンル	ページ
下飯田 エリア	1 小麦畑の石窯ベーカリー&食堂 ファールニエンテ Far niente	パン・ピザ・パスタ・ 野菜直売	5
	2 横濱アイス工房 ゆめが丘店	アイスクリーム	5
	3 ^{グーグー} goût goût YUMEGAOKA	パン	6
いずみ中央 ・ 立場 エリア	4 そば処 宮島	そば・うどん	6
	5 讃岐うどん なかだや	うどん	7
	6 泉 風月	和菓子	7
	7 とんかつ桐の家	和食	8
	8 ^{いろどり} 彩	弁当・惣菜	8
	9 おさかな広場	和食	9
	10 ^{チャイ} Chai 立場店	洋食(カレー)	9
	11 Bread&Café ぶどうの樹	パン	10
	12 ガーデンキッチン ぶどうの樹	惣菜・パン	10
	13 白嬉 (shiroki)	洋菓子	11
	弥生台 エリア	14 レストラン ペタル ドゥ サクラ	フランス料理
15 ^{オガスイーツ} OGASWEETS		洋菓子	12
16 ^{あおい} 蒼		和食	12
17 珈琲園		喫茶店	13
18 ^{パティスリー} ^{ランコントル} patisserie RENCONTRE		洋菓子・喫茶	13
緑園都市 エリア	19 ^{エドットカフェ} A.cafe	カフェ	14
	20 ラ・ベルデュール	洋菓子	14
	21 レストラン R	創作西洋料理	15
中田 エリア	22 カフェリピーと	喫茶店	15
	23 宮ノ前テラス	カフェ	16
	24 il Cervo/ イル チェルボ	イタリア料理	16

1 小麦畑の石窯ベーカリー&食堂 Far niente

ファールニエンテ

パン・ピザ・パスタ・野菜直売

テイクアウト ○



住 和泉町1011-1
 交 横浜市営地下鉄ブルーライン
 「下飯田駅」から徒歩2分
 営 ベーカリー(10:00~18:00)
 食堂(11:00~L.O.16:45)
 木曜日、お盆、年末年始
 休 045-392-3225
 TEL http://www.hirakukaicp.or.jp/
 HP



お店のインタビュー記事 ホームページ



お店からのコメント

ゆめが丘農園から仕入れたいちごを使ったシーズン限定いちごのパンを12月ごろから5月ごろの期間限定で販売しています。採れたてのいちごは新鮮で色、味がとても良く、お客様の目を惹きつけます。ファールニエンテは障がいのある人もない人も一緒に働く施設です。

食堂とパン屋さん以外にも小麦や野菜を育てていて、野菜直売も行っています。収穫した小麦は製粉し、パンや食堂のピッツァに使用しています。季節の自家製野菜と合わせた「シェフの気まぐれオルトラナーピッツァ」は当店人気メニューの一つです。

推薦者 ゆめが丘農園 美濃口 等(生産者/泉区下飯田町)

3 goût goût YUMEGAOKA

パン

テイクアウト ○



住 ゆめが丘31
 ゆめが丘ソラトス1 / 1F
 交 相鉄いずみ野線
 「ゆめが丘駅」直結
 営 10:00~20:00
 休 無休
 TEL 050-8883-0593
 HP https://goutgout.jp/



ホームページ



お店からのコメント

グーグーゆめがおかは2024年に誕生したベーカリーです。神奈川県産の小麦や横浜市の野菜を使い、安心して食べれるパンを毎日焼いています。溶岩窯でふっくらもちり、焼きたてのパンを是非お召し上がりください!

推薦者 社会福祉法人開く会 ファールニエンテ(生産者/泉区和泉町1011-1)

2 横濱アイス工房 ゆめが丘店

アイスクリーム

テイクアウト ○



住 和泉町982-1
 交 横浜市営地下鉄ブルーライン
 「下飯田駅」から徒歩10分
 営 11:00~17:00
 休 元日
 TEL 045-800-5353
 HP https://www.yokohama-ice.com/



お店のインタビュー記事 ホームページ



お店からのコメント

2020年12月10日より、リニューアルオープンしました。ジェラートに使う乳製品を地元の牧場から仕入れています。他にも入手可能な地元食材があり次第、積極的に使っていきたいと思います。



牧場直送のジェラート!

推薦者 株式会社 小野ファーム(戸塚区上倉田町)

4 そば処 宮島

そば・うどん・丼物

テイクアウト ○



住 和泉中央北5-1-1
 泉区役所4F
 交 相鉄いずみ野線
 「いずみ中央駅」から徒歩5分
 営 11:00~15:00
 休 土曜日、日曜日、祝日
 TEL 045-800-2523

宮島 いずみ中央 検索



お店のインタビュー記事



お店からのコメント

「ハマッ子」直売所を中心に、地元の直売所を回って野菜を仕入れています。とれたてを購入してすぐに調理するので、味や歯ごたえが違います。新鮮な野菜を使ってサラダや炒め物、揚げ物など、その日その野菜で一番美味しいメニューを出しています。日によってメニューが変わりますが、それはお店にお越しただいてからの楽しみ。新鮮なお野菜で作るので、安心してお召し上がりいただけます。

推薦者 「ハマッ子」直売所みなみ店 平本 博(泉区中田西2-1-1)

5 讃岐うどん なかだや

うどん

一部テイクアウト○



住 和泉中央北3-6-5
 交 横浜市営地下鉄ブルーライン
 「立場駅」から徒歩10分
 相鉄いずみ野線
 「いずみ中央駅」から徒歩8分
 営 11:30~14:00(金曜11:30~13:30)
 休 土曜日、日曜日、祝日
 TEL 045-802-5112
 HP <http://npo-nakada.net>



お店のインタビュー記事



ホームページ



お店からのコメント

「NPO法人なかだ」は、就労支援や生活支援を通じて、いろいろなハンディキャップのある通所者の自立を目指しています。「讃岐うどんなかだや」は、その活動の一つとして設立されました。

毎日、国産小麦粉100%で製麺。だしも北海道産の昆布を使用するなど食材にもこだわっています。

これからも地域の方に愛されるうどん屋として、地場野菜をメニューに取り入れ、地域活動に積極的に取り組んでいきます。皆様のご来店をお待ちしております。

推薦者 山八青果 山田 清光(仲卸業者/大和市桜森)

6 泉 風月

和菓子



どら焼「うまいじゃん」は風月 戸塚店でもお買い求めいただけます。

お店からのコメント

どら焼の商品名は横浜言葉を使って「うまいじゃん」とし、卵は地域の太矢養鶏から仕入れ、商品価値を高めています。

また、お正月用の和菓子、花びら餅のゴボウはハマッ子で仕入れ、ゴボウの香りが良いと評判です。

住 和泉中央北3-1-11
 交 相鉄いずみ野線
 「いずみ中央駅」から徒歩10分
 営 9:30~17:00
 休 水曜日、木曜日
 TEL 045-805-4775

泉 風月 検索



お店のインタビュー記事



推薦者 大矢養鶏 大矢 忠良(生産者/泉区和泉町)

7 とんかつ 桐の家

和食

テイクアウト○



住 和泉中央南3-7-1
 交 横浜市営地下鉄ブルーライン
 「立場駅」から徒歩8分
 営 11:30~14:00
 17:30~20:00
 休 火曜日、第2・第4水曜日
 TEL 045-803-9880

とんかつ桐の家 検索



お店のインタビュー記事



お店からのコメント

季節ごとに泉区でとれる旬の野菜を使ってお料理を提供することを心がけています。

特におすすめは5月から6月に採れる小間園芸さんの完熟トマトを使用した「トマトサラダ」です。完熟なのにしっかり実のつまったジューシーなトマトです。

推薦者 小間園芸 小間 一貴(生産者/泉区上飯田町)

8 いろどり 彩

弁当・惣菜

テイクアウト○

デリバリー○



住 和泉中央北2-16-27-103
 交 横浜市営地下鉄ブルーライン
 「立場駅」から徒歩5分
 営 平日 12:00~18:00
 土曜日 12:00~15:00
 休 日曜日、祝日
 TEL 045-805-0020

彩 立場 検索

お店からのコメント

地元の卵を使った、優しい味わいのお弁当。

健康とおいしさを大切に、毎日手作りしています。店頭で24h惣菜が買える自動販売機があります。

推薦者 大矢養鶏 大矢 忠良(生産者/泉区和泉町)



9 おさかな広場

和食



住 和泉中央南2-22-36
ヒルズタテバ青木第2ビル1F
交 横浜市営地下鉄ブルーライン
「立場駅」から徒歩3分
営 17:00～21:00
休 火曜日
TEL 045-805-2424
HP <https://osakanahir.exblog.jp/>



ホームページ



お店からのコメント

魚料理がメインですが、野菜は鮮度にこだわって地元のものも多く使っています。

店主が直接、俣野などの農家さんから食材を選び、他にも美味しい食材を直売所で購入しています。

季節にもよりますが大根は常時、その他メニューに合わせて季節の野菜を購入しています。

本物の味にこだわり、鮮度が良いものしか使いませんが、地元のものには新鮮で味も良いため当店のメニューには欠かせません。

推薦者 小さなやおやさん 山八 山田 清光(瀬谷区南瀬谷)

10 Chai 立場店

洋食(カレー)

テイクアウト ○



住 中田北1-1-3
アークヒルズいずみ2F
交 横浜市営地下鉄ブルーライン
「立場駅」から徒歩1分
営 11:00～15:00、17:00～22:30
休 年中無休
TEL 045-800-6045
HP



お店のインタビュー記事



フェイスブック



お店からのコメント

当店はインドカレーをはじめとした、本格インド・ネパール料理のレストランです。

市営地下鉄立場駅で直売所を開いている小間園芸さんの季節に応じた旬のお野菜を、日替わりカレーやサラダに使用しています。

お店のブログでも情報発信を行っておりますので、ぜひご覧ください。

今後も泉区産の新鮮で美味しい旬のお野菜を使ったメニューをお客様に提供していきたいと思っております。

推薦者 小間園芸 小間 一貴(生産者/泉区上飯田町)

11 Bread&Café ぶどうの樹

パン

テイクアウト ○

デリバリー 泉区内周辺
5,000円以上で対応 ○



住 和泉中央北4-33-12
交 相鉄いずみ野線
「いずみ中央駅」から徒歩8分
営 11:00～15:00
休 土曜日、日曜日、祝日、最終水曜日ほか
TEL 045-801-1090



お店のインタビュー記事



お店からのコメント

障がいのある方の就労支援を行っている福祉施設のパン屋です。泉区役所ほど近く、今年で開業して18年を迎えます。溶岩窯で焼いたパンは、約60種類あります。地元の農家さんの新鮮な玉ねぎやじゃがいもなど季節の野菜を使って、惣菜パンやピザなどを作っています。これからも地元の皆様に愛される、地域に根差したパン屋を目指し、頑張ります。

おいしいパンと挽きたてのコーヒーをご用意してお待ちしています。近くに来られた際には、ぜひお立ち寄りください。

推薦者 齊木 昇(生産者/泉区和泉中央)

12 ガーデンキッチン ぶどうの樹

惣菜・パン

テイクアウト ○



住 和泉中央北6-21-17
交 相鉄いずみ野線
「いずみ中央駅」から徒歩14分
営 11:30～15:00
休 土曜日、日曜日、祝日、最終水曜日ほか
TEL 045-435-5359



お店のインタビュー記事



お店からのコメント

ぶどうの樹は、障がいのある方の就労支援を行っている福祉施設です。

「ガーデンキッチンぶどうの樹」では、地元泉区で採れた野菜を使って、惣菜弁当やパンの販売を行っています。

特にスパイスから手作りしているバターチキンカレーや自家製ハンバーグのロコモコ丼などがおすすめです。

また事前に相談いただければお弁当(500円～)の注文も承ります。

推薦者 齊木 昇(生産者/泉区和泉中央)

13 白嬉 (shiroki)

洋菓子

テイクアウト ○

デリバリー(ウーバーイーツ) ○



住 和泉町6224
 交 相鉄いずみ野線
 「いずみ野駅」から徒歩5分
 営 10:00~17:00
 休 水曜日、木曜日
 HP https://www.instagram.com/shiroki_cafe/



Instagram

お店からのコメント

白嬉は、美味しいコーヒーやドリンク、手作りスイーツ、地元野菜のランチが楽しめる小さなお菓子屋さん&カフェです。地元の卵や食材をできる限り使用し、素材の味をいかした味わいを意識して作っています。今年からコーヒーの自家焙煎を始め、スイーツと合うようにこだわっておりますので、ぜひ一緒にお楽しみください。

推薦者 さんや農園 横山 君代(生産者/泉区和泉町)



14 レストラン ペタル ドゥ サクラ

フランス料理



住 弥生台5-2
 交 相鉄いずみ野線
 「弥生台駅」から徒歩1分
 営 11:30~15:00 (L.O. 14:00)
 18:00~22:00 (L.O. 21:00)
 ※上記は通常営業時間のため、
 詳細は店舗へお問い合わせを
 休 月曜日(要確認)
 TEL 045-443-5876
 HP <https://petaledesakura.com/>



お店のインタビュー記事 ホームページ



お店からのコメント

農家さんのものを訪れ自ら収穫することを日課にできる泉区弥生台という場所で、横浜の生産者(野菜・果物・畜産物・水産物・調味料・食器)との会話や豊かな自然が、インスピレーションを与えてくれます。いろんな意味でこだわりを含めた「弥生台フレンチ」など、“今、畑にある野菜・旬の食材を料理に”が当店のスタイルです。横浜生まれ、横浜育ちの自然が生み出すおいしさや新たな一面を、料理を通して知って感じていただける憩いの場になっていければと願っています。

推薦者 横山 宜美(生産者/泉区和泉町)



15 OGASWEETS

オガスイーツ

洋菓子

テイクアウト ○



住 弥生台14-1
 交 相鉄いずみ野線
 「弥生台駅」から徒歩1分
 営 11:00~18:00
 休 火曜日、水曜日
 ※SNSにてご確認ください。
 TEL 045-392-8838
 HP <https://www.instagram.com/ogasweets/>



お店のインタビュー記事 Instagram



お店からのコメント

当店はスペシャリテのショートケーキ、おがにゃんプリンをはじめ、卵を使用している商品全てに泉区産の“ハマツ子たまご”を使用しております。素材本来の風味を損なわないよう生菓子・焼き菓子ともに、出来る限り鮮度の良い状態でお客様に提供することを心掛けております。住みやすく変わっていく弥生台の地で、食の豊かさの発展に貢献して参りたいと思います。

推薦者 大矢養鶏 大矢 忠良(生産者/泉区和泉町)



16 あおい 蒼

和食



住 弥生台16-1
 交 相鉄いずみ野線
 「弥生台駅」から徒歩1分
 営 11:00~14:00、17:00~21:00
 休 火曜日
 TEL 045-435-5433

蒼 弥生台 検索



お店のインタビュー記事

お店からのコメント

素材の良さを引き立てる「真空低温調理」による料理や、安全・安心で、産地にこだわった素材を使用した料理や酒の肴を、幅広い種類の日本酒や焼酎、ワインとともに楽しみいただけます。弥生台の憩いの場として、スタッフ一同、皆様のお越しをお待ちしております。

推薦者 佐藤 敬之(生産者/泉区和泉町)



17 珈琲園

喫茶店

テイクアウト ○



お店からのコメント

直売所から近所の農家さんの野菜を購入しております。地元産小ゆず、甘夏、梅、赤しそを使った自家製シロップのドリンクや、ジャムを使ったデザートも提供しております。

地元牧場のオーガスタミルクファーム様のアイスクリームを使用しております。

2015年に店長が、はまふうどコンシェルジュになりました。農家さんとの交流などを通して、地産地消に力を入れてまいります。

住 弥生台26-5
 交 相鉄いずみ野線
 「弥生台駅」から徒歩5分
 営 月・水・木曜日 9:30~19:00
 金・土・日曜日 9:30~21:00
 休 火曜日
 TEL 045-812-3131
 HP <https://www.instagram.com/kohien1983/>



お店のインタビュー記事 インスタグラム



推薦者 神原酒店 相原 市彦(泉区弥生台)

19 エドットカフェ A.cafe

カフェ

テイクアウト ○



お店からのコメント

門倉農園さんにご協力頂き、春から夏にかけてはイチゴ、ブルーベリー、いちじく、秋にはサツマイモを使ったデザートをご提供しています。

不定期ですが、地元産の旬の食材を使用し、これからメニューに取り入れていきたいと思っております。



推薦者 門倉農園ユアーズガーデン(戸塚区名瀬町)

住 緑園1-2-1
 オーシャンヒルズ緑園101
 交 相鉄いずみ野線
 「緑園都市駅」東口から徒歩5分
 営 11:00~22:00
 (ラストオーダー21:00)
 休 月曜日
 TEL 045-392-6075
 HP <https://a-cafe.shop/>



お店のインタビュー記事 インスタグラム



18 パティスリー ランコントル patisserie RENCONTRE

洋菓子・喫茶

テイクアウト ○



店内でもお召し上がりいただけます

お店からのコメント

当店では、地元の大矢養鶏さんの「はまっこ」という新鮮で良質な卵を使用して洋菓子を製造・販売しています。

安心・安全なケーキや焼き菓子を地域の皆様に楽しんで頂けるよう、日々1つ1つ丁寧に作り続けてまいります。

住 弥生台29-1 弥生台二番館103
 交 相鉄いずみ野線
 「弥生台駅」から徒歩8分
 営 10:00~19:00
 休 水曜日(祝日の場合翌日休み)
 TEL 045-810-1171
 HP <https://www.instagram.com/patisserie.rencontre/>



お店のインタビュー記事 インスタグラム



推薦者 大矢養鶏 大矢 忠良(生産者/泉区和泉町)

20 ラ・ベルデュール

洋菓子

テイクアウト ○



お店からのコメント

横浜でパッションフルーツを栽培するチャレンジに少しでもお役に立ちたいとの思いからパッションフルーツのお菓子を作っています。地産地消では地元の美味しい食材を色々と使わせていただいています。

お菓子を通して地元食材の美味しさを感じていただけるよう、丁寧に丹精込めた洋菓子作りを日々続けてまいります。

住 緑園5-29-20
 交 相鉄いずみ野線
 「緑園都市駅」東口から徒歩10分
 営 10:00~19:00(金曜10:00~18:30)
 休 月曜日(祝日の場合翌日休み)
 TEL 045-811-5123
 HP <https://verdure.co.jp/>



お店のインタビュー記事 ホームページ



推薦者 マル助農園 小林 幹之助(生産者/瀬谷区相沢町)

21 レストランR

創作西洋料理



住 緑園5-29-4
 交 相鉄いずみ野線
 「緑園都市駅」東口から徒歩12分
 営 12:00～15:00、18:00～22:00
 休 火曜日、水曜日
 TEL 045-410-6945
 HP <https://rrrr-8888.jp/>



お店のインタビュー記事 ホームページ

お店からのコメント

下飯田の「片野農園」さんのお野菜の他、以前からお付き合いのある軽井沢の農家さんのお野菜や果物もふんだんに使っています。フレンチやイタリアンにこだわらず、「おいしい」を心がけた創作西洋料理を提供しています。

地元で愛されるお店を目指していますので、ご友人や家族、イベント事などで、楽しい時間を過ごしていただきたいと思えます。ぜひご利用下さい。



推薦者 片野農園 片野 隆志(泉区下飯田町1786)

22 カフェりぴーと

喫茶店

テイクアウト○



住 中田北2-1-9
 交 横浜市営地下鉄ブルーライン
 「立場駅」から徒歩5分
 営 11:00～15:30
 休 日曜日、月曜日、祝日
 TEL 080-3087-3679
 HP https://peraichi.com/landing_pages/view/joycompany



ホームページ

お店からのコメント

地域活動支援センター作業所として開業し、地域の方々が集まれる場所として喫茶営業を行っています。

自家栽培の他、地域農家様よりご寄付いただいた野菜・果物を使用し料理を提供しています。

果物に関しては、手作りジャム、デザートとして提供。手作りにこだわり、安心・安全な食事をお届けしたいと考えています。



推薦者 青木果樹園 青木博文(泉区中田北)

23 宮ノ前テラス

カフェ

テイクアウト○



住 中田東4-59-41
 交 横浜市営地下鉄ブルーライン
 「中田駅」から徒歩8分
 営 9:00～14:00(コミュニティカフェ)
 第1、第3水曜17:00～20:00
 (子ども食堂)
 休 金曜日、土曜日、祝日
 TEL 045-884-0246
 HP <https://miyanomaestro.or.jp/>



お店のインタビュー記事 ホームページ

お店からのコメント

2018年9月、多世代が気軽に過ごせる、美味しい食事ができる居場所としてオープンしました。ここへ来ればいつも誰かがいる、楽しい事がある、美味しいものが食べられるをモットーに、ボランティアだけで運営しています。

地域の農家さんの野菜や果物を使って、安心できる、顔の見える地産地消を目指しています。特に第1・第3水曜日の子ども食堂では、横浜市都筑区の水耕栽培の青菜をふんだんに使っています。



推薦者 青木 君雄(生産者/泉区中田北)

24 il Cervo/ イル チェルボ

イタリア料理



住 中田東2-1-5 鈴木ビル101
 交 横浜市営地下鉄ブルーライン
 「中田駅」から徒歩1分
 営 18:00～21:00(Lo)
 休 水曜日
 TEL 045-435-9646
 HP <https://hs19747.wixsite.com/il-cervo/>



お店のインタビュー記事 ホームページ

お店からのコメント

2017年のオープン以来、「安心・安全な一皿を作る」をテーマに横浜野菜を中心にほぼ毎日野菜を仕入れて四季を感じる地産地消の料理を提供しています。卵や豚肉なども地場の食材を積極的に取り入れています。



推薦者 「ハマッツ」直売所みなみ店 平本 博(泉区中田西2-1-1)

横浜農場の取組

横浜農場とは

横浜農場は、生産者、市民、企業など食や農に関わる多様な人たち、農畜産物、農景観など横浜らしい農業全体を一つの農場に見立てた言葉です。横浜市では、この「横浜農場」を使い、農業のPRを進めています。



横浜農場(横浜市ホームページ)

#横浜農場Instagram

横浜の農の魅力や、地産地消イベント・マルシェ情報を紹介しています！

アカウント名「@yokohama_farm_official」(横浜市農業振興課)



YOKOHAMA_FARM_OFFICIAL

旬の野菜を
食べよう！

野菜の旬カレンダー

	1月	2月	3月	4月	5月	6月	7月	8月	9月	10月	11月	12月
いんげん												
うど												
えだまめ												
かぶ												
カリフラワー												
キャベツ												
きゅうり												
ごぼう												
こまつな												
さつまいも												
さといも												
じゃがいも												
しゅんぎく												
だいこん												
たまねぎ												
つげな類												
とうもろこし												
トマト												
なす												
ニンジン												
ねぎ												
はくさい												
ブロッコリー												
ほうれんそう												
みずな												
レタス												

募集しています

泉区農業応援隊 隊員募集

泉区農業応援隊は、農に親しみながら担い手不足等に悩む区内農家の農作業を手伝うボランティア団体です。作業内容は、種まき・定植・収穫・片付け・除草等多岐にわたり、農業経験や技術を持たない人も多く参加しています。



大変な作業もみんなでやれば早く終わる！

達成感を味わえる

隊員の声

健康の秘訣

登録農家 募集

泉区農業応援隊に作業依頼を希望する区内農家を募集しています。「収穫の時期に人手が欲しい」、「除草作業を手伝ってほしい」等の声にお応えします。活動時間は原則として1回あたり半日程度です。



お問い合わせ 泉区役所区政推進課企画調整係 TEL 045-800-2331

泉区 Instagramで魅力発信中♪

「#住むなら泉区」を合言葉に泉区の魅力を日々発信中！是非フォローして新たな泉区の魅力を発見してみてください！



Follow Us!!



izumiku_yokohama_official

IZUMIKU_YOKOHAMA_OFFICIAL

#住むなら泉区

いずみくらし

泉区特設PRサイト「いずみくらし」では、泉区の魅力や、暮らしに役立つ情報を発信しています。

Check it out!

