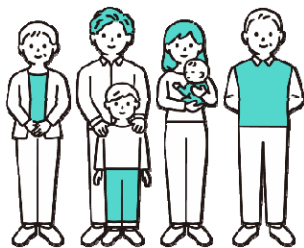


区勢便覧

IZUMI 2026



泉区をデータで見よう



IZUMI 2026

区勢便覧

はじめに

泉区は、昭和61年11月3日に戸塚区から分区し、誕生しました。横浜市の南西部に位置し、農地や樹林が豊かに残っています。産業においても、市内で農地面積が最も大きいなど、自然に恵まれた大地を生かした農業が盛んな地域となっています。また、昼夜間人口比率は、市内で最も低く、泉区が住宅都市であることが分かります。

この区勢便覧は、人口、産業、生活関連などの様々な統計データを基に、泉区の現状を取りまとめています。泉区への関心と理解を深めていただく資料として御活用いただければ幸いです。

作成にあたり、貴重な資料を御提供いただきました関係機関の皆様に厚くお礼申し上げます。

令和8年3月 横浜市泉区役所

利用にあたって

- 1 便覧は、原則として泉区の最新資料と横浜市統計書を基に作成しました。表、グラフに資料名の記されていないものは、これによります。
- 2 資料の調査時期は原則として各表に掲げました。「〇年」とあるのは年間（1月1日～12月31日）、「〇年度」とあるのは会計年度（4月1日～翌年3月31日）を示します。
- 3 割合等は四捨五入をしているため、必ずしも合計と一致しない場合があります。
- 4 統計表中の符号の用法は次のとおりです。
 - 「－」… 皆無もしくは当該数値の無いもの
 - 「…」… 不詳のもの
 - 「△」… 比較減を表すもの
 - 「×」… 数量が少ないために特に秘したもの
- 5 便覧に収録した統計データについて、さらに詳細な数字が必要な場合、又は御質問等のある場合は、各表にある資料作成機関又は泉区役所総務課統計選挙係にお問い合わせください。

目次

1. 略年表	1
2. 地勢	3
3. 人口・世帯	6
4. 経済	
(1) 事業所	13
(2) 製造業	14
(3) 商業	15
(4) 農業	16
5. 生活	
(1) 税金	17
(2) 戸籍	18
(3) 国民健康保険	19
(4) 年金	20
(5) 福祉保健相談	21
(6) 高齢者支援	21
(7) 生活保護	23
(8) こども家庭支援	24
(9) 衛生	26
(10) 住宅	27
(11) 公園	28
(12) 道路・交通	29
(13) 警察・消防・病院	30
(14) 水道・ごみ	32
(15) スポーツ・文化	33
6. 教育	
(1) 学校	34
(2) 図書館	35
7. 選挙	36
8. 防災	37
9. 区の紹介	39

