

# いすみ 5月号

2017  
(平成29)年

泉区のいま  
[2017(平成29)年4月1日現在]

人口 153,406人  
世帯数 61,376世帯

## もくじ

**特集** 平成29年度 泉区の予算・主要事業 ……8・9

トピックス ……5

泉区役所掲示板 ……6・7

泉区役所からのお知らせ ほか ……10・11

施設からのお知らせ ……12

5～12ページは泉区版です

### トピックス

# みんなの健康アップ! フェスティバル

6月1日(木) 10時～15時 区役所1階で

### 当日参加が可能な催し



#### 野菜釣りゲーム

フェルトで作られた野菜を釣るゲーム  
好きな野菜が釣れるかな?

### 体験・情報コーナー

- 健康チェック  
▶体組成測定・足指力測定・口臭チェックなど
- 乳がん自己触診体験・がん検診情報
- 野菜350グラム計量体験
- 野菜釣りゲーム(子ども向け)
- 簡単野菜料理の試食  
▶11時～【対象】先着80人



#### 足指力測定

足指力は、膝下の筋力と関係があり、この値が低いと転倒リスクが高くなります



泉区マスコットキャラクター いっずん

健康アップに役立つ  
楽しい催しが  
いっぱいだすん!

### 相談コーナー

- お薬・禁煙相談
- 健康相談



#### お薬・禁煙相談

薬と健康の基礎知識や禁煙の相談にお答えします

### パネル展示

5月27日(土)～6月1日(木)

### 事前に申込みが必要な催し

#### 子どものフッ素塗布と歯科相談 ▶14時～15時

- 虫歯予防の話、保護者の歯科健診も
- 【対象】歯が生えている未就学児  
抽選200人

☎5月24日(消印有効)までに、住所・保護者と子の氏名・子の年齢・電話番号を書いて、往復はがき(1世帯1通)かEメールで健康づくり係へEメールの件名は「子どものフッ素申込み」で



▲フッ素塗布の様子

※Eメールでの申込みは下記アドレスからのメールを受信できるように設定してください。パソコンメール受信拒否の設定をしている場合は応募無効

#### 肺年齢測定 ▶10時～12時、13時～15時

- 呼吸器疾患で治療中、経過観察中の人を除く

【対象】先着80人

☎5月11日8時45分から、電話で健康づくり係へ

☎健康づくり係 ☎800-2445 fax800-2516  
✉iz-kenko@city.yokohama.jp

## 区民の皆さま、はじめまして! 4月1日に泉区長に就任しました

ぬかた みきこ  
額田 樹子 です

泉区は、「水と緑と人情の街」との思いを抱いています。

この風情と情緒ある住み慣れた街で、誰もが安心して生活を送れるよう取り組んでいきます。

そのためには、区民の皆さまと共に考え、地域に寄り添った区の運営を進め、「区民と歩む泉区政 元気の出る泉区づくり」の実現に向け取組を進めていきます。

今年度は、震災及び風水害への対策、泉区地域包括ケアの推進、居住地として選ばれる泉区となるための施策展開、道路整備及び河川改修事業の推進、旧深谷通信所の跡地利用に関する調整、領家地区地域ケアプラザと緑園地区義務教育学校(いずれも仮称)の整備計画などに着実に取り組んでいきます。

皆さまの御支援、御協力をよろしくお願いいたします。



# 泉区役所掲示板

マークの  
見方

名氏名(ふりがな) ☎電話番号 📠ファクス番号 📍〒・住所  
 年齢 行事名 ✉Eメールアドレス 💷費用  
 🖨️HPホームページ 📄申込み 📞問合せ 泉区マスコットキャラクター いっすん



## 子育て中の「どうしよう?」に応えます!!

### 相談

**子ども・家庭支援相談** ☎800-2465

乳幼児期から学齢期までの子育てに関する相談窓口

子育て中は、誰もが悩みやストレスを抱えてしまいます。特に、進級・進学など、家族が新しい環境を迎えたこの時期には、これまでになかった不安や迷い、気になることが出てくるものです。「どうしよう?」と思った時には、区役所の「子ども・家庭支援相談」にお気軽にご相談ください。



●相談内容の一例 ※内容に応じて、保健師、保育士、教育相談員、学校カウンセラーなどの専門職が対応します

#### 乳幼児期

- 夜、泣いてばかりで眠らない
- 赤ちゃんの便が出ない
- 離乳食が進まない
- 言葉がなかなか増えない
- かんしゃくがひどい
- 保育園、幼稚園での様子が心配
- 子どもに泣かれると、イライラしてしまう

#### 小学生

- 学校に行きたがらない
- 落ち着きがない、忘れ物が多い
- みんなと同じようにできないことが多い
- 友達との関わりがうまくいかない
- ゲームばかりやって勉強しない
- 親の言うことをきかない

#### 中学生

- 学校を休みがち、登校を渋る
- 部活動や友達関係で悩んでいる
- 親と話しながら、反抗的な態度が多い
- 生活が乱れてきている  
(遅い帰宅、喫煙、服装の乱れ、お金の使い方)
- スマートフォンやインターネットばかり利用している

📞学校連携・こども担当 ☎800-2465 📠800-2513

### 助け合い

#### 横浜子育てサポートシステム

子どもを預けたい人と預かる人をつなげる地域ぐるみの子育て支援

地域ぐるみで子育てを支援していく「有償のボランティア※」の仕組みが「横浜子育てサポートシステム」です。「子どもを預けたい人」が利用会員として、「子どもを預かる人」が提供会員として、会員相互の信頼関係のもとに行われる援助活動です。地域みんなの力で子育てを応援していきましょう。(※援助活動は仕事のように定期的にあるものではなく、収入を保証するものではありませんのでご了承ください。)

#### 利用会員の条件

市内在住で生後57日～小学6年生のお子さんのいる人

#### 提供会員の条件

市内在住で子育て支援に理解がある健康な20歳以上の人

利用会員	374人	両方会員とは… 子どもを預けたり預かったりの両方をできる会員です。友達同士で会員になって支えあったり、子どもを連れて短い時間の送迎活動を行っている両方会員もいます。
提供会員	92人	
両方会員	29人	

平成29年3月31日現在

提供会員・両方会員になるためには3日間の研修が必要です。現在もたくさんの方が活動していますが、まだまだ不足しています。7月には泉区で研修を行いますので、お子さんの手が少し離れた人や子育てが一段落した人も提供会員として活躍しませんか?

#### 利用時間と料金

- 平日 7時～19時 …………… 1時間800円  
7時前、19時以降 ……1時間900円
- 土・日・祝日 1時間900円

宿泊を伴う預かりや病児の預かりはできません。その他、サポート活動の際に発生した交通費・実費が別途かかります。

事務局は、地域子育て支援拠点「すきっぷ」が担当しています。

■子育てサポートシステム泉区支部事務局

火曜～土曜 9時～17時 ※月曜が祝日の場合は翌日火曜休館

☎805-6789 📠805-6122

✉kosapo@skip-izumi.jp

(受付時間はすきっぷの開館日時と同じ)

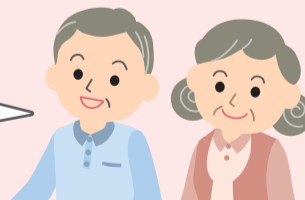
詳細は事務局へ

### 利用者の声



身内が近くにいないため、上の子の幼稚園のお迎えをお願いしました。上の子も提供会員の方になつき、助かりました。(利用会員)

孫が遠くに住んでいるので、あまり会えず、預かったお子さんが孫のようにかわいかったです。(提供会員)



📞こども家庭係 ☎800-2444 📠800-2513

広告

## 防災知識の泉 感震ブレーカーを設置しよう!

### 大きな地震が起きると…

揺れで電気ストーブなどに衣類や紙類などの可燃物が落下、接触(停電により電源オフ)

停電中

可燃物を放置、またはブレーカーを落とさずに避難

停電が復旧

再び作動した電気ストーブなどの熱源から衣類や紙類などに着火、周囲の可燃物にも燃え移る

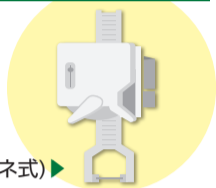


### 電気火災の発生!

過去の大震災における火災の原因の6割以上がこの電気火災によるものです。

### 電気火災を防ぐには…

避難時にブレーカーを遮断することなどが効果的ですが、不在時や地震で家の中の物が散乱し、ブレーカーに近づけないことが考えられます。このような場合、揺れを感知し、自動的にブレーカーを遮断する「感震ブレーカー」の設置が効果的です。



簡易タイプ(パネ式)

### 感震ブレーカーを設置する際は…

急に電気が遮断されても困らないための対策と合わせて取り組む必要があります。例えば、夜間に作動すると照明が消え暗闇になるため、懐中電灯などの照明器具を備えておきましょう。

問 危機管理担当 ☎ 800-2309 fax 800-2505

## 5月は自転車マナーアップ強化月間です

平成28年(1月~12月)の泉区内の交通事故発生件数401件(前年比21件減)のうち、自転車事故は92件(前年比13件増)で、事故全体の件数が減少している中、自転車事故は増加しています。また、事故全体に占める構成比も22.9パーセントと高い状態です。

自転車交通事故の加害者になって、高額な賠償を命じられるケースも少なくありません。自転車も車の仲間、交通ルールとマナーを守りましょう!

### 自転車安全利用五則

- 1 自転車は車道が原則、歩道は例外  
(※13歳未満の子ども、70歳以上の高齢者等は歩道を通行可)
- 2 車道は左側を通行  
(※進行方向の道路右側の路側帯は通行禁止)
- 3 歩道は歩行者優先で、車道寄りを徐行
- 4 安全ルールを守る
  - 飲酒運転・二人乗り・並進の禁止
  - 夜間はライトを点灯、車体側面にも反射材
  - 交差点での信号遵守と一時停止・安全確認
- 5 子どもはヘルメットを着用



二人乗りや並進は禁止されています

問 地域活動支援担当 ☎ 800-2397 fax 800-2507

## 旧深谷通信所跡地中央広場に遊びに来ませんか?

平成26年に日本に返還された旧深谷通信所跡地の空を暫定的に活用し、旧深谷通信所跡地中央広場として平成28年10月から一般開放しています。走り回って遊んだり、のんびりとくつろいだりしながら、空の広さを体感できる広場となっています。ぜひお越しください。



### 広場利用にあたって

- オープンは日の出から日没までです。
- 他の利用者がけがをする可能性がある行為など、禁止事項の遵守をお願いします。
- 最小限の整備のみを行っており、水道・トイレはありません。
- 事故防止のため、広場以外には立ち入らないでください。

### 来場にあたって

広場専用駐車場(20台程度)がありますが、バスのご利用が便利です。(立場駅からおおよそ10分に1本運行)

問 企画調整係 ☎ 800-2331 fax 800-2505

## あなたの町の商店街写真募集!

区民の皆さまに泉区内商店街をより知っていただくために、商店街の写真を集めます!

ご応募いただいた人にはエコバッグをプレゼント!商店街での買い物の際にぜひご利用ください!

応募期間

5月15日(月)~6月30日(金)

応募できる人

泉区在住・在勤・在学の人

応募方法

- 応募は一人1点まで
  - 応募用紙と写真を提出してください。
- ※詳細については、泉区ホームページや区内4地区センター、区内9駅等に配架してある応募用紙をご覧ください。



問 地域活動支援担当 ☎ 800-2391 fax 800-2507

広告



# 泉区役所からの お知らせ



区役所への  
郵便物の宛先は

〒245-0016 和泉町4636-2 泉区役所 ○○○係

※往復はがきでの申込みは、返信先も記載

- 費用の記載がない場合は無料
- 特に断りのないものは当日自由参加
- 区庁舎の駐車場は**有料**です
- マークは、よこはま健康スタンプラリー対象事業です

マークの  
見方

名氏名(ふりがな) ☎電話番号 faxファクス番号 〒住所 年齢 行行事名 ✉Eメールアドレス ¥費用 HPホームページ 申込み 問合せ

## 募集・案内

### ■緑のカーテン用種の無料配布

ゴーヤ、西洋アサガオの種を配布中。区役所1階正面入り口、各地区センター・地域ケアプラザで。なくなり次第終了。

☎企画調整係

☎800-2331 fax800-2505

### ■泉区民ギャラリー利用団体募集

立場駅、中田駅のコンコースに設置されているアートギャラリーに作品展示を希望する団体の利用申込み。  
【期間】7月12日(水)～平成30年7月11日(水)の1こま連続13日間、2こままで。

☎5月31日(必着)までに各地区センター、区役所1階いずみ区民活動支援センターほかで配布(またはホームページ)する要項を確認の上、必要書類を添付して郵送かFAXか直接窓口へ  
詳細は [泉区民ギャラリー](#) [検索](#)

☎いずみ区民活動支援センター(区役所1階104窓口)

☎800-2393 fax800-2518

## 講演・講座

### ■脳と体の若返り教室(全3回)

5月29日(月)13時30分～15時30分。認知症予防等についての講義。

区役所で。6月8日(木)・22日(木)各14時～16時。運動指導士による運動体験など。泉公会堂で。おおむね65歳以上。先着40人

☎5月11日から電話で。

☎高齢者支援担当

☎800-2435 fax800-2513

### ■認知症家族セミナー

認知症ケアの実際と見通し～男が介護するとき～

5月30日(火)13時～15時。下和泉地域ケアプラザで。認知症の人を介護している家族。先着30人。

☎5月11日から電話で。

☎高齢者支援担当

☎800-2435 fax800-2513

### ■日本語ボランティア入門講座(全4回)

5月31日、6月7日・14日・21日の水曜9時45分～11時45分。泉公会堂で。先着12人。

☎5月11日から電話か☎☎を書いたFAXかEメールか、直接窓口(3階309窓口)へ。定員に達して受講できない場合のみ連絡します。

☎区民事業担当

☎800-2395 fax800-2507

☎iz-tabunka@city.yokohama.jp

### ■「思わず手に取る！」

#### チラシの作り方」受講者募集

6月5日(月)9時30分～12時。区役所4階4ABC会議室で。区内自治会町内会、サークル、ボランティアなどの団体で活動している人、抽選30人。

☎5月25日までに電話か☎☎☎。年代、所属団体名及びどのような暮らしを作りたいかを書いてFAXかEメールか直接窓口へ

☎いずみ区民活動支援センター(区役所1階104窓口)

☎800-2393 fax800-2518

☎iz-kuminkatsudou@city.yokohama.jp

### ■おまつりでの食中毒予防講習会

6月26日(月)14時～15時30分。区役所4階4ABC会議室で。先着80人。

☎5月11日～6月23日に電話か☎☎☎。団体名・代表者名・☎☎参加人数を書いてFAXかEメール、または直接窓口へ。

☎生活衛生係(区役所3階314窓口)

☎800-2451 fax800-2516

☎iz-eisei@city.yokohama.jp

## 子育て

### ■和泉保育園で

#### 【赤ちゃんコアラ】

ふれあい遊び、誕生会など。

▶持ち物:着替え、おむつ、タオル、飲み物(保護者も)

#### 【びよびよ】

5月11日(木)、6月8日(木)10時～11時30分。6か月までの子と保護者

#### 【きらきら】

5月18日(木)10時～11時30分。7～12か月の子と保護者

☎申込みは当日直接。

#### 【育児講座「親子のふれあいタッチケア」】

6月1日(木)10時～11時30分、0歳の子と保護者、プレママ、プレパパ

☎5月9日からの9時30分～15時に電話で

#### 【コアラひろば】

新聞紙で遊ぼう

6月5日(月)10時～11時15分、1歳～未就学児の子と保護者

☎5月22日からの9時30分～15時に電話で

#### 【育児講座「すくすく保健講座 スキンケアについて」】

6月12日(月)10時～11時。

0歳～未就学児の子と保護者

☎5月16日からの9時30分～15時に電話で

☎803-1483 fax803-1137

## 健康・相談

### ■生活習慣改善相談(予約制)

#### 〈食生活健康相談(栄養士)〉

5月23日(火)9時～11時・13時30分～15時30分、6月6日(火)9時～11時・13時30分～15時30分

#### 〈生活習慣相談(保健師)〉

5月9日(火)9時～11時  
☎は3日前(土・日・祝日を除く)まで

### ■乳幼児の食事相談(予約制)

#### 〈食生活健康相談〉

5月30日(火)9時～11時。

乳幼児の保護者

#### 〈離乳食教室〉

5月30日(火)13時30分～15時。

2回食頃の第1子

☎は各4日前(土・日・祝日を除く)まで

### ■肺がん検診(エックス線撮影)

6月8日(木)9時～10時。区役所で。40歳以上(年度に1回)、50人

¥680円 ☎5月16日～6月6日8時45分～17時に電話で

### ■胃がん検診(エックス線撮影)

①6月20日(火)9時～。和泉第一町内会館で。

②7月18日(火)9時～。区役所で。各40歳以上(年度に1回)、各40人

¥各1,570円 ☎①5月11日～6月1日②6月9日～6月29日9時～12時に電話で神奈川県結核予防会へ

☎251-2363

※受診料減免の詳細は健康づくり係へ問合せを

### ■エイズ検査・梅毒検査(予約制)

匿名制、エイズに関する相談も。毎月曜、9時～9時30分。

☎前の週の金曜17時までに電話で

### ■横浜市健康診査

75歳以上。年度に1回。市内医療機関で※糖尿病などの生活習慣病で治療中の人は対象外

### ※ここまでの申込み・問合せ先

☎問健康づくり係

☎800-2445 fax800-2516

### ■乳幼児健康診査

各12時30分～13時30分受付。

区役所1階福祉保健センターで。詳細は個別通知で確認を

〈4か月児〉5月12日の金曜、5月31日の水曜

〈1歳6か月児〉5月10日・24日、6月7日の水曜

〈3歳児〉5月19日・26日、6月9日の金曜

### ■乳幼児歯科相談(予約制)

5月19日(金)9時30分～10時

☎は電話で

### ※ここまでの申込み・問合せ先

☎問こども家庭係

☎800-2444 fax800-2513

### ■もの忘れ相談(予約制)

認知症など専門医が相談。

毎月第4木曜日。

☎問電話で高齢者支援担当へ

☎800-2434 fax800-2513

### ■女性福祉相談

配偶者や身近な人からの暴力など。月～金曜(祝日は除く)9時30分～16時30分

☎問子育て支援担当

☎800-2419 fax800-2513

### ■女性の健康相談(予約制)

助産師による健康相談。

月～金曜(祝日は除く)8時45分～17時

☎問電話で子育て支援担当へ

☎800-2447 fax800-2513

### ■よこはま子ども虐待ホットライン

☎問児童相談所

☎0120-805-240(24時間受付)



## ハチの巣は早期発見・早期駆除を

～4月から6月が早期発見のポイントです～

7月から10月には、巣が大きくなっていることが多く、駆除には相当な費用がかかります。働きバチが羽化する6月頃までの巣は、女王バチが1匹で巣作りをしています。そのため巣も小さく、この時期に発見できればアシナガバチの場合、ご自分で駆除することも可能です。春のうちに巣が作られやすい場所を点検するように心がけましょう。

また、スズメバチは攻撃性が強く、駆除には危険が伴うので専門の駆除業者に依頼することをお勧めします。

区役所ではハチの駆除は行っていませんが、スズメバチやアシナガバチなどの駆除方法の相談にお応えしています。また、アシナガバチの巣を駆除するための機材の貸出しを、区役所で行っています。詳しいことは生活衛生係にご相談ください。

アシナガバチの駆除方法は

[泉区アシナガバチの駆除](#)

[検索](#)

☎生活衛生係 ☎800-2452 fax800-2516

巣を作りやすい  
ところ



ハチの巣

のき下

天井裏・壁の中

木の洞の中

床下・戸袋の中

垣根・植込みの中

※ハチの巣の駆除は土地や建物の所有者・管理者が行うことが原則です。  
※駆除費用に対する補助制度はありません。

## 蚊に注意しましょう【家庭でできる蚊の対策】

平成26年8月、デング熱国内感染が約70年ぶりに確認されました。地球温暖化に伴い今後また蚊による感染症が予想されます。5月から10月が蚊の発生時期です。蚊に刺されないこと、蚊の発生源を減らすことが大切です。

### ①蚊に刺されない

- 皮膚の露出を避けましょう → 長そで、長ズボンの着用を！
- 虫よけスプレーは効果的に使きましょう → 持続性がないので定期的にかける！
- 蚊がいるところには近寄らない → やぶ、草むらには行かない！
- 蚊を家に入れない → 網戸の設置、窓の開閉に注意！

### ②発生源を減らす

#### 幼虫対策

幼虫(ボウフラ)は「水たまり」に発生します。1週間に1回程度、家の周りをチェックし水を捨てましょう。



#### 成虫対策

成虫は草むらや風通しの悪い樹木ややぶなどの中にひそんでいます。定期的に草刈りや剪定をしましょう。



#### ■殺虫剤を使うときは

蚊やボウフラが発生している場所をよく調べ、使用上の注意に従い、適切な用法・用量で行いましょう。

- ★海外に行く前は厚生労働省の渡航情報を確認しましょう。
- ★海外の渡航先で蚊に刺され、帰国後高熱が出たら検疫所や医療機関に相談しましょう。
- ★泉区では駆除機材の貸出しや蚊に関するご相談に応じています。

蚊の予防対策は

☎生活衛生係 ☎800-2452 fax800-2516



## 区民ホールイベント情報

- ★発表会は12時～13時に行われます。
- ★展示日時について特に記載のないものは、開庁日の開庁時間内に展示しています。(公共交通機関をご利用ください(駐車場は有料です)。)

- ★5月18日(木) ……マンドリン演奏
- ★5月23日(火)～26日(金) ……さつき盆栽展
- ★5月27日(土)～6月1日(木) ……健康づくりパネル展示
- ★6月1日(木) 10時～15時 ……みんなの健康アップ!フェスティバル
- ★6月2日(金) ……ピアノ演奏



こんにちは！泉図書館です。

4月号までは「施設からのお知らせ」(12ページ)に泉図書館からのお知らせのみを掲載していましたが、5月号から11ページに移動し、コーナーになりました。今月号はお知らせですが、6月号からは泉図書館のさまざまな情報をお届けします。

### 泉図書館からのお知らせ

#### ■日曜おはなし会

5月14日(日)14時。4歳以上(保護者同伴可)。

#### ■文豪ストレイドッグスコラボ企画 文豪を知ろう！巡回展示

5月17日(水)～31日(水)(31日は17時まで。)

#### ■0・1・2・3歳のおはなし会

5月24日(水)①10時45分～11時10分②11時20分～11時45分。0～3歳までの子と保護者、各先着10組  
☎5月17日9時30分から電話か窓口へ

#### ■土曜おはなし会

6月3日(土)14時。5歳以上(保護者同伴可)

#### ■つくって楽しいおはなし会

6月14日(水)15時30分～。4～6歳(未就学児は保護者同伴可)、先着10組  
☎6月7日9時30分から電話か窓口へ

#### その他

#### ■移動図書館はまかぜ号

巡回バスで本の貸出・返却・予約。  
5月16日・30日の火曜15時10分～16時。緑園東公園で  
☎中央図書館サービス課 ☎262-0050

☎泉図書館 ☎245-0016 和泉町6207-5 ☎801-2251 fax801-2256

## 区民活動情報 あやめ通信

泉区に登録している団体や個人、ボランティアの皆さんの活動などを掲載するコーナーです。詳細は各主催者へ問合せをお願いします。

掲載については広報相談係へ  
☎800-2335 fax800-2506

◆持田角左衛門と奥津喬治郎の視線  
5月21日(日)14時～15時30分。和泉東町内会館で。当日先着40人  
¥500円 ☎泉区歴史の会 石井 ☎814-3331

#### ◆いずみコール演奏会

5月27日(土)14時開演(13時30分開場)。泉公会堂で。  
☎いずみコール 竹内 ☎801-9784

#### ◆泉区保育ボランティア 養成講座(全4回)

6月6日(火)・26日(月)、7月3日(月)・10日(月)10時～12時。泉ふれあいホームで。  
¥500円  
☎5月26日までに電話か☎、☎、☎、☎を書き添えてEメールで  
泉区保育ボランティアグループ「マミー」 ☎080-6723-2027  
☎hoiku\_mammy@yahoo.co.jp

#### ◆泉区民春季弓道大会(和弓、男女別)

6月11日(日)9時30分(9時受付)。区内在住・在勤・在学または区内道場に所属している人。  
¥1,000円(昼食代込)

☎5月1日～6月1日に☎、☎、☎、性別、段位を書いてはがき(〒245-0004 領家4-7-1)かEメールで泉弓道協会事務局へ  
☎813-0230  
✉izumikyudo@gmail.com

#### ◆泉区陸上競技選手権大会

7月8日(土)9時～(雨天決行)。三ツ沢公園陸上競技場で。区内在住、在勤、在学の小学5年生以上。種目等詳細については問合せを ¥1種目小・中学生500円、一般・リレーチーム800円。  
☎5月8日～6月9日に振込用紙に必要事項を記入し振込。申込書は区役所、各地区センターなどで配布  
☎泉区陸上競技協会 ☎803-2637 岡本

#### ◆「洋舞フェスティバル2017」 出演者募集

11月11日(土)・12日(日)に開催されるフェスティバルに出演する団体・個人の募集。  
¥1分1,700円  
☎5月31日までに電話で。  
☎泉・洋舞連盟 ☎090-9006-7870

## 泉区社会福祉協議会からのお知らせ

☎802-2150 fax804-6042

#### 善意銀行

- 下和泉地域ケアプラザ ●中川地区センター 地域ふれあいイベント作品実技発表会喫茶室 ●上飯田団地第9自治会10円会 ●横浜市立市民病院 ●まゆの会(敬称略)

以上の皆さまから寄附をいただきました。ありがとうございます。

# 施設からのお知らせ

当月11日～翌月10日を目安にお知らせしています

- 費用の記載がない場合は無料 ●特に断りのないものは当日自由参加
- 往復はがきでの申込みは、返信先も記載 ●施設では休業日があります。事前にご確認ください。

マークの  
見方

名氏名(ふりがな) ☎電話番号 ☎ファクス番号 〒〒・住所 年齢 行事名 ✉Eメールアドレス ¥費用 HPホームページ 申込み 問合せ

## 泉スポーツセンター

〒245-0006 西が岡3-11  
☎813-7461 ☎813-7463

### ◆夏期定期教室参加者募集

大人向け23教室、子ども向け12教室を開催

☎5月8日～27日、詳細は問い合わせてください

泉スポーツセンター

検索

## 上飯田地区センター

〒245-0018 上飯田町3913-1  
☎805-5188 ☎805-5189

### ◆親子リトミック

上履き持参。5月13日(土)13時～14時。未就学児と保護者

### ◆16ミリプチ映画上映会

5月13日(土)14時15分～14時45分。未就学児(保護者同伴)から

### ◆初めての書道教室(全2回)

書道用具・筆記用具・手ふきタオル持参。6月3日・17日の土曜10時～11時30分。小学4年生以上先着8人

¥500円

☎5月20日9時から費用を添えて窓口へ

### ◆初めてのフラダンス(全2回)

タオル、水持参。6月20日・27日の火曜9時30分～11時30分。先着8人

¥1,000円

☎6月6日9時から費用を添えて窓口へ

### ◆親子料理教室(乳製品のメニュー)

エプロン持参。6月24日(土)10時30分～13時30分。小学生以上(保護者同伴)先着20人

¥400円

☎5月20日9時から費用を添えて窓口へ

## 下和泉地区センター

〒245-0022 和泉が丘1-26-1  
☎805-0026 ☎805-0028

### ◆デコ巻き寿司作り

5月26日(金)10時30分～12時。先着10人

¥600円

☎5月13日10時から電話か窓口へ

### ◆七夕まつり ジャグリングとマジック

お土産つき。6月17日(土)10時30分～11時30分。先着200人

☎6月3日10時からFAXか窓口へ

## 立場地区センター

〒245-0012 中田北1-9-14  
☎801-5201 ☎805-1954

### ◆行政書士相談(契約・相続等)

5月13日(土)9時30分～11時30分

### ◆お茶を楽しむ会

5月13日(土)10時～15時

¥300円

### ◆絵本だいすき!読み聞かせ

5月25日(木)11時～11時40分。幼児と保護者

### ◆リサイクルヤーンで編む

クラッチバッグ&ポーチ(全2回) 6月1日・8日の木曜9時30分～12時。先着8人

¥2,000円

☎5月11日～28日に電話か費用を添えて窓口へ

### ◆初めての茶道 益路点前(裏千家)(全10回)

6月1日～平成30年2月1日の木曜12時30分～14時30分。先着10人

¥3,000円

☎5月11日～28日に電話か費用を添えて窓口へ

### ◆笑いストレッチのハッピーヨガ(全5回)

6月～8月の第1・3水曜13時30分～14時30分。先着15人

¥2,000円

☎5月12日～30日に電話か費用を添えて窓口へ

## 中川地区センター

〒245-0007 桂坂4-1  
☎813-3984 ☎813-3986

### ◆おはなし会

5月19日(金)11時

### ◆クラシックコンサートと音楽アラカルト

5月21日(日)14時～15時15分。先着70人

☎5月11日から、詳細は問い合わせてください

### ◆しんぜん院外健康教室 「脳卒中について知ろう！」

5月30日(火)10時～11時30分。当日先着100人

### ◆アートフラワーで作る 大人かわいいウエルカムボード

5月30日(火)10時～11時45分。抽選15人

☎5月16日10時15分に費用とともに窓口へ

### ◆オリンピックまでに話そう 初心者英会話(全6回)

6月～8月の第1・3土曜15時10分～16時40分。中学生以上抽選10人

¥3,000円

☎5月20日10時15分に費用とともに窓口へ

### ◆クラフトバンドで初めての手作りかご(全2回)

6月14日、7月12日の水曜9時30分～11時30分。抽選10人

¥1,000円

☎5月31日10時15分に費用とともに窓口へ

### ◆つまみ細工でつくる 初めてのブローチ(大人編)

6月15日(木)15時20分～17時。抽選18人

¥700円

☎6月1日10時15分に費用とともに窓口へ

## 新橋コミュニティハウス

〒245-0009 新橋町33-1  
☎392-5538 ☎392-5548

### ◆おはなし会

5月11日(木)、6月2日(金)・8日(木)11時～11時30分。幼児(保護者同伴)

### ◆音読を楽しみましょう

5月12日(金)13時30分～14時20分。先着10人

☎当日13時20分から窓口へ

### ◆ロビー展示 押し花サークル作品

5月18日(木)～6月20日(火)

### ◆冷蔵庫整理活用術 野菜室・冷凍庫編

5月31日(水)10時30分～11時30分。先着40人

☎5月17日10時から窓口へ

## 中田コミュニティハウス

〒245-0014 中田南4-4-28  
☎802-2244 ☎802-4960

### ◆ロコモ予防&リズム体操(全2回)

6月7日・14日の水曜10時～12時30分。先着15人

☎5月12日10時から電話か窓口へ

### ◆初心者つるしびな講座(全2回)

裁縫道具持参。6月5日・12日の月曜10時～12時。先着10人

¥2,000円

☎5月11日～30日に電話か窓口へ

## 西が岡コミュニティハウス

〒245-0006 西が岡3-12-11  
☎814-4050

### ◆歴史を学ぶ～小栗上野介～

講師 福田 嘉文さん 6月14日(水)10時～12時。先着30人

¥100円

☎5月31日10時から電話か窓口へ

## いずみ中央地域ケアプラザ

〒245-0016 和泉町4732-1  
☎805-1700 ☎805-1798

### ◆認知症サポーター養成講座

5月20日(土)10時～12時

☎電話か窓口へ

### ◆健康講座「チェンジザライフ」(全4回)

若い世代向け 5月28日～7月9日の隔週日曜10時～11時30分(6月11日は9時～10時30分)。区内在住・在勤の20歳～55歳未満。抽選25人

☎5月15日までに電話かEメールか窓口へ

☎izumichuo-hp@hana-wel.or.jp

## 新橋地域ケアプラザ

〒245-0009 新橋町33-1  
☎813-3877 ☎813-3380

### ◆講座「地域×ビジネス＝社会貢献」福祉サービスの地産地消(全2回)

5月27日、6月10日の土曜13時30分～15時30分。先着20人

☎5月11日～27日に電話かFAXで

## 泉区民文化センター テアトルフォンテ

〒245-0023 和泉中央南5-4-13  
☎805-4000 ☎805-4100

### ◆ホールでグランドピアノをひいてみませんか?

①6月12日(月)②13日(火)③26日(月)④27日(火)①③は10時～21時、②④は9時～21時

¥1 枠1,800円(1時間)、2枠3,000円(2時間)

☎5月15日までに専用申込書(窓口ほかで配布。ホームページからダウンロード可)をFAXか窓口へ

テアトルフォンテ

検索

### ◆朗読公演 黒い雨(出演:奈良岡 朋子)

8月5日(土)14時～15時15分

▶フォンテチケット ¥3,150円

☎電話か費用を添えて窓口へ

### ◆梅田智也ピアノリサイタル

9月6日(水)14時～15時 ▶フォンテチケット ¥700円

☎電話か費用を添えて窓口へ

## こどもログハウス

〒245-0016 和泉町6209-1  
☎803-2270

### ◆げんきっこまつり

5月14日(日)13時30分～15時30分(受付は15時まで)。小学生以下(未就学児は保護者同伴)先着120人

### ◆おやこであそぼう(うたあそび)

6月5日(月)11時～11時30分。未就学児と保護者

## 老人福祉センター 横浜市泉寿荘

〒245-0006 西が岡3-11  
☎813-0861 ☎813-0862

※各60歳以上対象

### ◆なごみの広場

らくちん介護グッズ、ハワイアンバンド演奏 5月11日(木)10時～11時30分

◆紅茶を楽しむ会～世界のティータイム 5月28日(日)10時～12時。抽選20人

¥500円

☎5月8日～20日に電話か窓口へ

### ◆趣味の教室「日曜日は、楽しく筋力アップ」

5月28日ヒップホップ、6月4日ファミリーバドミントン、6月11日コア・コンディショニング。各日曜14時15分～15時30分。各先着20人

¥各100円

☎各当日12時までに電話か窓口へ

### ◆歌声ひろば

5月29日(月)13時～15時。当日先着80人

### ◆映画鑑賞会「終着駅」

5月30日(火)13時～15時。当日先着80人

## その他

### ◆岡津町ふれあい公園(分区園)(岡津町2623番ほか)利用者募集

【予定区画】①家族及びグループ用19区画、②団体用3区画。抽選

【利用期間】7月1日～平成30年3月31日 ※1年間の期間延長可

【対象】区内かつ公園近隣在住で徒歩や自転車で来園できる、①家族か8人までのグループ

②9人以上のグループ ※自動車、オートバイでの来園不可

☎5月30日まで(必着)に、往復ハガキに公園名、代表者の〒・名・☎、①グループ利用は「グループ利用」、他の利用者名を②「グループ名または団体名」、利用者名を書いて、横浜植木株式会社造園部岡津町ふれあい公園分区園担当

(〒232-8587南区唐沢15 ☎262-7410)へ ※「家族」「グループ」「団体」の重複申込不可

☎環境創造局公園緑地管理課 ☎671-2643 ☎633-9171(分区園に関すること。申込みについては申込み先へ)

### ◆こども自然公園青少年野外活動センターで<デジカメテクニックA>

5月27日(土)9時30分～12時。小学5年生以上、抽選10人

¥1,000円

☎5月1日～15日。詳細は☎かHPで確認してください

☎こども自然公園青少年野外活動センター ☎811-8444 ☎812-5778

こども自然公園青少年

検索

### ◆里親制度説明会

5月29日(月)13時30分～15時。瀬谷区役所5階大会議室で。市内在住で、子育てが可能な人

☎事前西部児童相談所へ ☎331-5471 ☎333-6082

