

泉区マスコットキャラクター  
「いっずん」

IZUMI

いすみ

12月号

#住むなら泉区

広報よこはま泉区版

2025

# 仲間とともに、あなたが輝ける場所

## ～泉消防団員募集中～

泉消防団は、仕事や学業と両立しながら活動する約480人の団員によって構成され、幅広い世代がそれぞれの持ち味を生かして活躍しています。「家族を守る知識を身に付けたい」「地域のために何かしたい」「市民の皆さんの安全・安心を守りたい」そんな思いを、消防団で形にしてみませんか。

未経験でも大丈夫。泉消防団は、あなたが輝ける場所です。

詳細はこちら▶



第二分団 後藤副分団長

消防士を目指しています！  
今は消防団活動を通して学んでいます！

女性団員も増えているので、  
女性の皆さんと一緒に活動できると  
嬉しいです！



石井さん

消防士になるために勉強中ですが、ご近所の人に「それなら消防団に入団して経験を積んだらどう？」と言われて入団しました！皆さん優しく楽しいです。

訓練の成果を感じています！



和田さん

救急救命や地域の防災活動に興味があり、防災イベントで女性団員さんにお誘いを受けて入団しました。無料の託児制度が利用でき、子どもの心肺蘇生法のスキルも身に付きました。

子育て真っ最中です！



### 入団資格

区内在住・在勤・在学している18歳以上の健康な人

### 活動報酬

年 額 報 酬 (階級が団員の場合) 36,500円／年  
出 動 報 酬 ●災害出場7,000円／回  
●訓練・研修・防災指導など3,500円／回  
退職報奨金 (5年以上勤務した場合) 200,000円から

### 入団方法

横浜市電子申請・届出システムまたは  
電話で泉消防署へお問い合わせください  
※入団前に事前確認あり



▲電子申請はこちら

仕事も活動も全力で!!



安全・安心な備えを、安定して  
身につけることができる消防団活動は  
オススメです！

団員や地域の皆さんの  
勧めもあり入団しました！  
団員仲間の支えがあって  
仕事との両立ができ、とて  
も充実した活動ができて  
います。



宮川さん

☎ 泉消防団事務局 (泉消防署総務・予防課消防団係) ☎・FAX 801-0119

## 令和8年 泉区消防出初式

1月10日(土) 10時～13時 — 泉公会堂・和泉遊水地4池 —

### 第一部 式典

消防行政の発展に寄与された団体・企業への表彰

### 第二部 演奏会

中和田中学校吹奏楽部による演奏会

### 第三部 消防総合訓練

消防団車両の分列行進や消防職員・消防団員による演技、一斉放水

### 第四部 ふれあい消防署体験

子ども用消防服を着て記念撮影や水消火器を使った的当て体験、消防車両展示など



☎ 泉消防署総務・予防課庶務係 ☎・FAX 801-0119

LINE



最新情報を配信中！  
配信対象地域も  
設定できます。

X



泉区からのお知らせや  
区内イベント情報、災害情報  
などを発信しています。

Instagram



泉区の魅力スポットや  
イベントなどの写真を  
発信しています。

カタログポケット



広報よこはまを閲覧できます。  
音声読み上げや多言語に  
対応しています。  
詳細は13ページで紹介！

泉区のいま

2025(令和7)年11月1日現在

人 口 150,003 人

世帯数 65,174 世帯

泉区役所

〒245-0024 和泉中央北五丁目1番1号  
☎ 800-2323(代表番号) ☎ 800-2506

※紙面中、電話番号に市外局番の記載がない場合、市外局番は「045」です

泉区ウェブサイト▶







## マークの見方 (全ページ共通)

氏名(ふりがな) ☎ 電話(番号) ☎ ファクス(番号) 〒 〒・住所 年齢 行事名 費用  
 Eメール(アドレス) WEB ウェブページ 先着 抽選 申込み 問合せ 電子申請 横浜市電子申請・届出システム

\*掲載されているイベントなどは、中止・延期になる場合があります \*記載がない場合は無料、当日自由参加になります \*区役所の駐車場は有料です  
 \* 今月11日以降の事業を掲載しています \* 区役所内の展示日時について特に記載のない場合は、開庁日・開庁時間内に展示しています

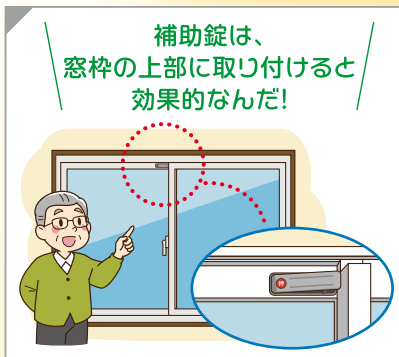
## 強盗・空き巣が増えています！

### 窓からの侵入に注意！！

泉区では、今年21件\*の空き巣が発生しており、そのすべての侵入方法は「ガラス破り」です！

年末年始は、家を留守にすることが多いので空き巣が増加します。外出時には、しっかりと戸締りを強化し、補助錠などを活用した空き巣対策をおすすめします。

※令和7年10月末時点



### 毎週配信！「いずみ安全・安心メール」登録受付中！

区内の犯罪発生状況・防犯情報を毎週お届けするメールサービスです。登録は二次元コードから簡単アクセス！ぜひ、ご登録ください。



### 5・7・5で防犯意識を高めよう！



#### 応募方法

防犯意識を高める川柳と、氏名・住所・電話番号を記載してEメール・FAXまたは区役所1階設置の防犯川柳応募箱へ

問 地域活動支援担当 ☎ 800-2398 ☎ 800-2507  
 E iz-bouhan@city.yokohama.lg.jp

## 無事故で締める一年、笑顔で迎える新年

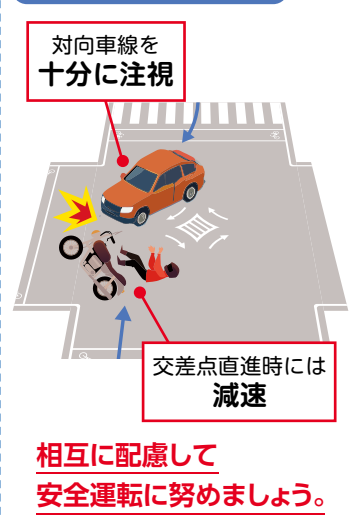
「年末の交通事故防止運動」期間は12月11日(木)～20日(土)です！

年末は交通量や飲酒の機会が増えることで、交通事故が多発します。一人ひとりが交通ルールを守り、思いやりのある行動を心がけましょう。

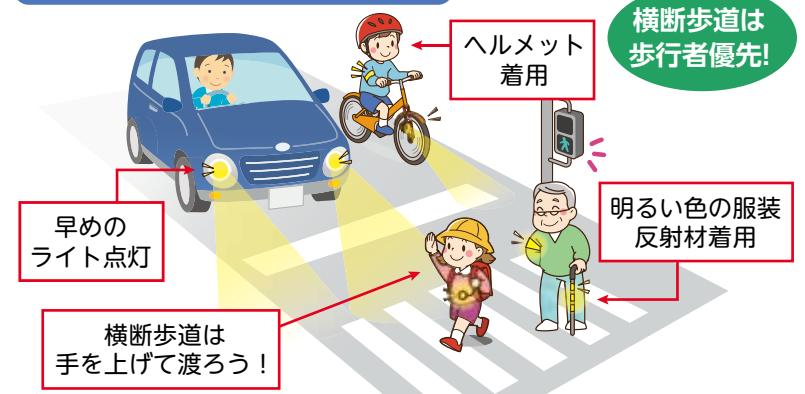
### 飲酒運転の根絶



### 二輪車の交通事故防止



### 歩行者の安全の確保



### 夕暮れ時と夜間の交通事故防止

問 地域活動支援担当 ☎ 800-2397 ☎ 800-2507

## 冬場に注意！入浴時のヒートショック予防！

### ヒートショックとは？

暖かい部屋から寒い部屋への移動など、**急な温度変化**によって血圧が変動し、心臓や血管に大きな負担がかかることで引き起こされる健康被害のことです。

ヒートショックが起きると、意識が無くなって転倒したり、心筋梗塞や脳卒中などの重大な病気を引き起こす可能性があります。

**高齢者、高血圧や糖尿病、脂質異常症の人はヒートショックが起きやすいので、要注意！**

#### 家全体の対策

- 1 トイレ・廊下・玄関を暖める
- 2 家の断熱性を高める

ヒートショックを  
予防するぞん！



### 予防ポイント

室内	脱衣所	浴室	浴槽内
血圧安定	血管が縮んで 血圧上昇	血圧がさらに上昇	血管が広がり 血圧低下
●入浴前に家族に一言かける ●入浴前に水分をとる	●脱衣所も暖めておく	●湯はり時に浴室を暖める ●湯温設定は41度以下に	●かけ湯をしてから入る ●お湯に浸かるのは10分以内

問 健康づくり係 ☎ 800-2445 ☎ 800-2516



泉区ヘルスメイトおすすめ!

## かんたんフッキング〜Vol.6〜

今月の野菜は「大根」です。

旬を迎えた大根は、甘味が増えてみずみずしく、煮物や汁物、サラダなどに欠かせません。

ひと味変わった、洋風レシピはいかがでしょう？朝ごはんやおやつにもぴったりですよ!

## ハッシュド大根



泉区でとれる季節の野菜を使った「味わいレシピ」はこちらから▶



〈材料〉2人分

▶ダイコン……中1/5本  
▶ベーコン……1枚  
▶ピザ用チーズ……30g  
▶片栗粉……大さじ2  
▶塩……ひとつまみ  
▶油……大さじ1

〈栄養量〉1人分

▶エネルギー……183kcal  
▶塩分……0.9g  
▶副菜量(野菜)……100g

〈作り方〉

- ①皮をむいた大根と、ベーコンは千切りにする。
- ②ボウルに①、チーズ、片栗粉、塩を入れ、全体的にさっくりとよく混ぜる。
- ③油をひいたフライパンを熱し、②を広げ、中火で両面焼き色がつくまでしっかり焼いたらできあがり。

※あらびきこしょうやケチャップなどお好みでどうぞ!

水口さん

鈴木さん

問 健康づくり係 Tel 800-2445 Fax 800-2516

市内で年間6万4千トンの食品ロスを STOP!

## 食ロスビンゴに挑戦しよう!

食品ロスは、環境負荷や経済的損失を招く深刻な問題です。

日常のちょっとした工夫でビンゴを達成し、楽しく食品ロス削減に取り組みませんか？ビンゴ1列達成で、ジッパーバッグをプレゼント!

この機会に、食材を無駄なく、賢く、いただきましょう!

さらに

ビンゴ3列

特別賞(ビンゴ5列以上)



木製カトラリーセット



F-Marin Sports Club



横浜F・マリノス選手サイン入りグッズ

または



繰り返し使える! 蜜蝋ラップ

## 食ロスビンゴ参加方法

チラシをもらう

※区役所・区民利用施設などで配布

ビンゴ項目にチャレンジする

区役所で賞品と交換



▲詳しくはWEBで

●賞品交換期間…12月15日(月)から賞品が無くなるまで

●交換場所…区役所3階地域振興課(310番窓口) ●対象…区内在住・在勤・在学の人

廃油でエコキャンドルづくり! 材料を集めています

1月に実施予定の「廃油キャンドルづくり」\*に向けて、材料を集めています。

皆様のご家庭で不要になった廃油や、小さな瓶(ジャム瓶など)をぜひお持ちください。

※イベント詳細は1月号に掲載します

▶廃油はペットボトルなど、ふたの閉まるものに入れてお持ちください



漏れない!



▶瓶(直径・高さ10cm以内)は、ヒビが入っていたり、欠けたりしていないものをお持ちください。ふたは無くても構いません

- 募集数:廃油10ℓ、瓶100個
- 必要数(量)に達し次第受付終了
- 持込先:区役所3階地域振興課(310番窓口)



あなたの廃油と瓶が、やさしい光に生まれ変わります

▲詳しくはWEBで

問 資源化推進担当 Tel 800-2398 Fax 800-2507

ちょっとした工夫で、財布にも、地球にもやさしい

## 冬の衣・食・住

冬は暖房の使用が増えるため、電気やガスの消費量が増加し、家庭からの二酸化炭素排出量が多くなる傾向があります。

寒い季節でも暖房に頼りすぎず、快適に過ごせる工夫を取り入れてみませんか。



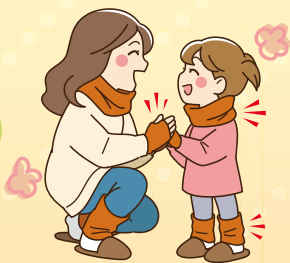
問 企画調整係 Tel 800-2331 Fax 800-2505

衣 るい

衣類をプラスで、全身ぽかぽか!

- ✓首・手首・足首をマフラーや手袋でガード!
- ✓ひざ掛けや毛布を使って、暖房に頼りすぎない工夫を♪
- ✓お風呂あがりは1枚多くはおって、冷えを防ごう!

あたためると、全身ぽかぽか!



食 べもの

あたたかいごはんで、体の中からエコ!

- ✓鍋やスープで、体も室内もあたたまろう
- ✓根菜類やしょうがなど、冬が旬の食材を取り入れよう!
- ✓電子レンジや保温調理で、エネルギーを節約しよう!



住 まい

おうちの工夫で、あたたかさをキープ!

- ✓湿度を意識して、体感温度を上げよう!
  - 温度計、湿度計を置いて、室内環境を「見える化」して、必要以上の暖房使用を控えよう
- ✓窓からの冷気をシャットアウト!
  - 全体の50%の空気が窓から流出していきます。厚手のカーテンで、あたたかい空気を逃がさない!
- ✓湯たんぽやスリッパなどの“あったかグッズ”を活用!



※出展 環境省(WARM BIZ)



特集1

# 親子で楽しいいずみの子育て

区内には、未就学のお子さんや保護者の皆さんが

楽しく過ごせる場所がたくさんあります。

地域のお友達やパパ・ママとの交流に出かけてみませんか。

実施園・連絡先は  
こちら



▲いずみっこひろば  
うえぶ

在園していないお子さんや  
保護者も楽しく過ごせます！

保育園・幼稚園・認定こども園

園庭・施設開放

育児相談・子育てサロン

交流保育

育児講座

各園では、楽しい交流がいっぱい!!

※開催日時などの詳細は、各園にお問い合わせください

## 和泉保育園



近い月齢や少し大きい  
お子さんと過ごし、  
遊びや行動、言葉を  
まねて成長している  
のを感じます

## 北上飯田保育園



実際に試食もでき  
て、やわらかさや、大  
きさを確かめられて  
良かったです  
離乳食作りに生かして  
いきたいと思います

## 緑園なえば保育園



食べさせようとする  
ことだけを考えてい  
たが、食べる意欲が  
大切なことを保育士  
の子どもへの声掛け  
を見て分かりました

## 泉ヶ丘幼稚園



●夜泣き改善で嬉し  
いです!  
●親子でリフレッシュ  
できました  
●子どもの新しい表  
情が見られました

## 宮の台幼稚園



●バスに乗っ  
てお出かけ  
の経験がよ  
かったです  
●みんなで楽しいイ  
ベントに参加でき  
てよかったです  
●家だとできない貴  
重な経験をさせて  
もらえました

子どもも大人も  
ホッとできる場所

## 親と子のつどいの広場

0～3歳くらいのお子さんや保護者、妊娠期のご家庭が気軽に立ち寄れるひろばです。  
一時預かりも実施!

利用時間・利用料などの  
詳細はこちら



親と子の  
つどいの広場  
一覧

## ピッコロひろば



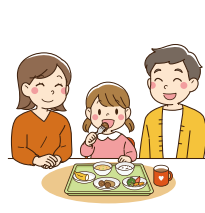
妊娠中から利用していました。緑園都市駅  
からすぐで行きやすいです。初めての「手形・  
足形アート」、かわいすぎて飾ってます!  
成長の記録として、ずっと大切にしたいです。

## にこにこパーク



土曜日のパパ向け講座に参加し、パパなら  
ではの体を使った遊びを教えてくださいました。  
パパ同士で話す機会はあるがありがたいなと  
思います。「にこパ」は楽しいです!

## ぽっぽの家



苗場保育園の先生が来てくれる「食育お  
悩み相談会」に参加しました。園の給食もお  
いしかったです♪車で行けるので、雨の日も  
助かっています。

パ  
マ  
ト  
コ

使っていますか?  
横浜市子育て応援アプリ



▲詳細や登録  
はこちら



ここが便利!



1

子育てに関する手続きを  
オンラインで!

3

横浜ならではの  
子育て情報が届く!

2

電子母子健康手帳で、  
育児情報を管理!

4

自宅周辺などの  
いろいろな施設を検索!



参加しよう!  
泉区お出かけ応援シールラリー

対象  
4か月～  
1歳未満

1歳までに、子育て情報とシールを手に入れよう!  
会場は80か所以上!シール4枚で子育て便利グッズ  
がもらえるよ!



参  
加  
賞



▲シールの  
集め方は  
こちら

▲オリジナルビタット または ▲モバイルバッテリー



## 特集2

# 秋冬に流行するノロウイルスによる 感染症・食中毒を予防しよう

## ノロウイルスの症状と特徴は？

### 症状

感染すると24～48時間  
で下痢やおう吐、吐  
き気、腹痛、発熱など  
※感染しても症状が出ない  
ことがある(不顕性感染)

### 特徴

1 少量のウイルス  
で感染する



元気になっても  
まだ注意が必要だよ！

2

症状がなくなっても  
1～4週間程度ウイ  
ルスが排出  
される



アルコールでは、ウイルスを塗り  
広げているだけになっちゃうよ！

3

熱や乾燥に強く、アル  
コールは効きにくい。  
消毒には次亜塩素酸ナト  
リウム(家庭用の塩素系  
漂白剤)が効果的



## どんなふう to 感染してしまうの？

● 感染した人の便やおう吐物  
を処理したときに、手などに  
付着したウイルスを口から  
取り込んで感染する



● ウイルスに汚染された床  
などの環境から、舞い上  
がったほこりを吸い込む  
ことで感染する



● 感染した調理者や食品  
取扱者の手からウイルス  
が付着し、それを食べる  
ことで感染する



● ウイルスが蓄積・付着し  
た食べ物(二枚貝など)を  
加熱不十分で食べて感  
染する



⚠ きちんと処理していないと、掃除機などでウイルスを広げてしまうよ！

## 感染しないためには？

### こまめな手洗い

石けんを使用して手指についたウイルスなどを  
洗い流そう。



▲ 手の洗い方



手洗いは、**感染症・  
食中毒予防の基本**  
だよ！

### 食品などの加熱殺菌

食品中のノロウイルスを  
死滅させるには、**中心温度  
85℃～90℃、  
90秒以上の  
加熱が必要**



調理器具は洗剤を使って十分に洗った後、  
**0.02%の次亜塩素酸ナトリウムに浸し、  
水洗いする**。加熱が可能なもの  
(まな板、包丁、ふきんなど)は  
**沸騰した湯で1分以上  
煮沸消毒**する



### おう吐物などの正しい処理

#### いざというときのために！ 準備しておこう！

- 次亜塩素酸ナトリウム  
(家庭用の塩素系漂白剤)
- 手袋・マスク・エプロン  
(すべて使い捨て)
- ビニール袋
- 新聞紙など
- 消毒薬を  
つくる容器



▲ おう吐物の処理・  
消毒方法

#### 消毒薬の濃度と作り方

※家庭用の塩素系漂白剤を  
使用する場合

0.1%  
500mlのペット  
ボトルに水を入  
れ、キャップ2杯  
(10ml)の漂白  
剤を加える

0.02%  
1Lのペットボトル  
に水を入れ、キャップ  
1杯弱(4ml)の漂  
白剤を加える

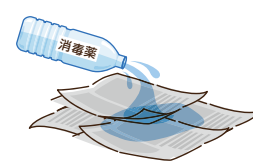


▲ 消毒薬の作り方

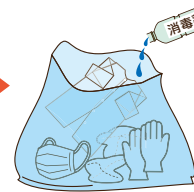
● 新聞紙などで外側か  
ら内側にウイルスを  
広げないように取り  
除く



● 汚染された場所は、  
0.1%の消毒薬を浸  
した新聞紙などを  
被せ、10分程度  
たったら水拭きする



● 使用したものは消  
毒薬に浸し、ビニ  
ール袋に入れて**口を  
しっかりと縛る**



● すぐにごみを捨て  
て、必ず手洗  
いをする



### 家庭での 感染拡大防止 のポイント

- 食器やタオルの共用は避けましょう
- 感染している人は、最後に入浴するかシャワーのみにしましょう
- 風呂の水は毎日換え、浴槽や洗い場の床、洗面器、椅子なども清潔にしておきましょう

ノロウイルスだけではなく、感染症予防の合言葉!!  
**手洗いで 元気な日々を 守ろうよ**





## 泉区役所から

※会場の記載のない場合は区役所で実施

### ◎ プラ5.3クエスト! 資源化謎解き第2弾!

ヨコハマ プラ5.3計画に関するパネルの展示、小型充電式電池の収集をテーマにした謎解きを行います。  
12月15日(月)～19日(金)  
区役所1階区民ホールで  
☎資源化推進担当  
TEL800-2398 FAX800-2507

### ◎ 泉区明るい選挙映画会

「たべっ子どうぶつ THE MOVIE」上映  
選挙啓発動画の「うるまでるびのGO! GO!選挙」も同時上映!  
映画を観ながら、楽しく選挙に触れてみませんか?  
12月20日(土)10時30分～12時15分(開場10時)  
泉公会堂で。当日 定600人  
☎統計選挙係  
TEL800-2315 FAX800-2505

### ◎ 年末は粗大ごみの受付が 混み合うのでお早めに!

粗大ごみ受付センター  
TEL(固定電話から)0570-200-530  
TEL(携帯、IP電話から)045-330-3953  
日曜、年末年始(12月31日～1月3日)はお休み  
☎資源化推進担当  
TEL800-2398 FAX800-2507

### ◎ 泉区民ギャラリー展示団体募集

立場駅・中田駅のコンコースに設置されている区民ギャラリーに作品展示を希望する団体を募集  
令和8年3月31日(火)～令和9年3月30日(火)のうち連続する15日間  
☎令和8年1月13日17時(必着)までに区役所1階いずみ区民活動支援センターなどで配布(WEBでダウンロード可)する募集案内を確認の上、必要書類をFAX、Eメールに添付または窓口へ  
☎いずみ区民活動支援センター(区役所1階104窓口)  
TEL800-2393 FAX800-2518  
✉iz-kuminkatsudou@city.yokohama.lg.jp



### ◎ 消費生活教室～インターネット被害にあわないために～

12月12日(金)13時30分～15時30分(開場13時)  
区役所4階4ABC会議室で  
市内在住・在勤・在学の人  
当日 定80人  
講師:特定非営利活動法人NPO情報セキュリティフォーラム 廣瀬 由美さん  
☎地域活動支援担当  
TEL800-2398 FAX800-2507

### ◎ 生活習慣改善相談(予約制)

保健師・栄養士・歯科衛生士による食生活、運動、口腔や歯、禁煙相談  
12月25日(木)  
①9時30分から②10時30分から  
1月6日(火)  
①9時30分から②10時30分から

③13時30分から④14時30分から  
⑤15時30分から  
☎☎電話で健康づくり係へ  
TEL800-2445 FAX800-2516

### ◎ HIV(エイズ)検査・梅毒検査(予約制)

匿名制。エイズに関する相談も  
第1・第3月曜(祝休日は除く)10時～10時30分  
☎☎前の週の金曜16時までに電話で健康づくり係へ  
TEL800-2445 FAX800-2516

### ◎ もの忘れ相談(予約制)

認知症サポート医による認知症などの相談  
12月25日(木)14時から

☎☎電話で高齢者支援担当へ  
TEL800-2434 FAX800-2513

### ◎ はじめよう! 認知症予防体操

筋力アップや認知症予防体操、フレイルチェックを行います  
1月22日(木)10時～12時  
区役所1階健康相談室Bで  
区内在住でおおむね75歳以上の人  
定20人(初めての人優先)  
☎☎12月11日から電話か、☎☎☎☎を書いてFAXで高齢者支援担当へ  
TEL800-2435 FAX800-2513

年末年始も  
楽しめる!



## スマホで図書館デビュー!

～いつでも、どこでも、図書館をもっと身近に～



「図書館に行くのがちょっと面倒…」「子どもと一緒に行くのは大変…」  
そんなあなたへ! スマホやタブレットを使って、もっと気軽に図書館を楽しめるサービスをご紹介します。

#### ● 電子書籍で本を読む

「電子書籍サービス」では、小説や実用書、絵本など、さまざまなジャンルの本を、ご自身のスマホやタブレットで読むことができます。ログインするためには、利用者ID(図書館カードに記載の利用者番号)とパスワードの登録が必要です。  
返却期限が来ると自動で返却されるので、うっかり返し忘れもナシ!



▲電子書籍サービス  
(外部サイト)

#### ● 紙芝居をおうちで楽しむ

横浜に伝わる昔話・民話などの紙芝居をオンライン視聴できます。  
熟練した読み手による臨場感たっぷりの紙芝居をお子さんと一緒に楽しめます。



▲横浜の紙芝居

#### ● わらべうたで親子のふれあい

赤ちゃんや小さなお子さん向けに、わらべうたの動画も配信中。  
親子で一緒に歌ったり、手遊びをしたり、心あたたまる時間を過ごせます。



▲わらべうた・手遊び歌

## スマホで申請も! 図書館カードを作るには

図書館カードは、市内在住・在勤・在学の人であれば作ることができます。

申請方法は、来館またはオンライン申請の2通り。  
いずれの方法も本人確認書類が必要です。詳しい手続きは、リンク先をご覧ください。

#### 図書館でつくる

※来館日当日発行



#### オンラインでつくる

※デジタル図書館カードでの発行  
※発行まで3日程度必要  
(年末年始休館中は発行できません)



図書館カードを紛失した人、有効期限が切れてしまった人は、本人確認書類の原本を持って、お近くの市立図書館へお越しください。

☎ 泉図書館 TEL801-2251 FAX801-2256

## 日曜・祝日・年末年始の急病は…

### 泉区休日急患診療所〈内科・小児科〉

和泉中央北5-1-5 TEL806-0921  
診療時間:日曜、祝日、年末年始(12月30日～1月3日)  
10時～16時(受付9時45分～15時30分)  
※横浜市南西部夜間急病センターが併設されています

そのほか、  
4ページも  
併せて  
ご覧ください。

## 泉区社会福祉協議会

〒245-0023  
和泉中央南 5-4-13  
TEL 802-2150 FAX 804-6042



#### 善意銀行

● 大貫ツル子(敬称略)  
寄附をいただきました。ありがとうございました。

#### ● 令和7年度泉区ボランティア入門講座

ボランティア先の紹介や活動をする上でのポイントをわかりやすくお伝えします  
12月17日(水)10時～11時30分。定4人。泉ふれあいホームで  
☎12月11日から電話か、☎☎☎☎を書いてEメールで  
✉ izumiku01@yokohamashakyo.jp



互いに支え助け合う! 誰もが安心して暮らせるまち泉 上飯田団地地区

**泉わくわくプラン**

第4期泉区地域福祉保健計画(令和3年度～7年度)

ふれあい暖地マルシェの取組 上飯田団地連合自治会会長 佐野 瞳

上飯田団地では「支え合い、安心して暮らし続けることができる上飯田暖地」を目標に、「見守り活動」や、「ふれあい暖地マルシェ」、「ペタンク大会」など、「つながりづくり」や「健康づくり」のイベントを開催しています。

ふれあい暖地マルシェは、令和6年度より年1回開催しています。上飯田団地居住者にはスタンプラリーを行い、景品を渡すなど楽しめるような工夫をしています。

これからも高齢者の居場所づくりや地域に合ったイベントを開催し、つながりを大切にしながら温かい人の輪を広げていきたいと思っています。

☎ 事業企画担当 ☎ 800-2433 ☎ 800-2516

ふれあい暖地マルシェ

区民活動情報 **あやめ通信**

詳細は各主催者へお問い合わせください。掲載依頼についてはこちら ▶

■ いずみ中央駅ナカなんでも広場

パソコン、スマホの疑問にマンツーマンでお応えします  
毎週金曜10時～12時  
泉ふれあいホーム(泉区社会福祉協議会内)  
¥500円/回  
☎ パソコンボランティア泉  
✉ pcvizumi\_qanda@aol.jp

■ 鎌倉十三仏巡拝(後半の部)

前半の部に続いて、亡き人の追善となり後世に善所が生じると信じられた、鎌倉の十三仏霊場を巡る  
※弁当持参。行程に高低差多少あり  
12月12日(金)10時～15時(雨天中止)  
JR北鎌倉駅西口改札前 10時集合  
当日 ☎ 20人  
¥500円(参加費)※拝観料、交通費(電車代220円)別途必要  
☎ 泉区歴史の会 星野  
☎ 050-6872-9962  
✉ izumiku.rekishinokai@gmail.com

■ インクルーシブスポーツ体験会

ターゲットバードゴルフ、モルック、ポッチャなど、誰でも気軽に楽しめるスポーツ体験会です  
12月13日(土)10時～12時(荒天中止)和泉遊水地3池・4池で  
☎ 横浜市スポーツ協会スポーツ事業課 ☎ 640-0014

■ 第39回泉区駅伝大会

2月1日(日)8時10分、和泉遊水地集合(雨天決行)  
区内在住・在勤・在学の人  
【コース】和泉遊水地(4池)～いずみ野駅周辺  
【種 目】①一般の部(男)17,600メートル②女子の部10,000メートル③中学の部10,000メートル④小学の部10,300メートル(①4区間、②～④5区間)  
¥①4,000円②～④3,000円(各1チーム)  
☎ 1月8日までに大会要項・申込用紙(区役所、地区センターなどで配布)に添付されている振込用紙で  
☎ 泉区陸上競技協会 佐々木  
☎ 090-1106-0465  
✉ izumirikujoyo@ab.auone-net.jp

**GREEN×EXPO 2027**  
YOKOHAMA JAPAN  
2027年国際園芸博覧会 2027年3月～9月横浜・上瀬谷

空にそよ風を飛ばすキャラクター トランジション

**子育て情報**

区役所

▶ **乳幼児健康診査**  
各開始時間についてはウェブページで。詳細は個別通知で確認を  
〈4か月児〉12月17日(水)  
〈1歳6か月児〉1月7日(水)  
〈3歳児〉12月12日、1月9日の金曜  
☎ こども家庭係  
☎ 800-2444  
☎ 800-2524

▶ **乳幼児(妊産婦)歯科相談** 予約制  
12月17日(水)  
①9時30分から②10時から  
③10時30分から  
区役所1階福祉保健センターで  
0歳～未就学児と保護者、妊娠中または産後1年未満の人  
☎ ウェブページから 電子申請 で  
☎ こども家庭係  
☎ 800-2444  
☎ 800-2524

▶ **こどもの食生活相談** 予約制  
12月16日(火)午前・25日(木)午後  
※時間は予約時にお伝えします  
乳幼児の保護者。母子健康手帳を持参  
☎ ☎ 電話で健康づくり係へ  
☎ 800-2445 ☎ 800-2516

▶ **離乳食教室** 予約制  
12月16日(火)13時30分～15時(受付13時15分から)  
2回食頃(おおむね7～8か月)の保護者  
お子さんが使用しているスプーン(試食用)、抱っこひも(あると便利)を持参  
☎ ウェブページから 電子申請 で  
☎ 健康づくり係  
☎ 800-2445  
☎ 800-2516

▶ **子ども家庭相談**  
0～18歳の子ども本人やその家族、妊産婦の困りごとや相談に、保健師や社会福祉職などの専門職が電話や面接で対応  
☎ ☎ 月～金曜8時45分～17時に子育て支援担当(2階210窓口)へ  
☎ 800-2465 ☎ 800-2524

和泉保育園

〒245-0016 和泉町5731-6  
☎ 803-1483  
☎ 803-1137  
☎ ウェブページから 電子申請 で  
☎ 月～金曜(祝休日を除く)9時～16時に電話で

▶ **0さいあつまれ**  
ふれあい遊び、保護者同士の交流など  
1月13日(火)10時～11時(受付9時50分～10時)  
0歳児と保護者 ☎ 8組  
バスタオル持参  
☎ 12月15日から

▶ **交流保育「節分」**  
園児と一緒に正月遊びを楽しみましょう  
2月3日(火)9時30分～10時30分  
0歳～未就学児と保護者 ☎ 8組  
☎ 1月5日から

北上飯田保育園

〒245-0018 上飯田町3050-3  
☎ 803-7889  
☎ 803-7942  
☎ ☎ 月～金曜(祝休日を除く)10時～15時に電話で  
12月までは、子育てサロンはお休みです  
詳細は [WEB](#) で確認を

▶ **お正月遊び**  
たこやコマなど、手作りおもちゃを作って遊びましょう  
1月14日(水)10時～11時  
1歳～未就学児と保護者  
☎ 5組程度  
☎ 12月22日～1月13日


泉区地域子育て支援拠点 すきっぷ

〒245-0023 和泉中央南5-4-13-209  
☎ 805-6111  
☎ 805-6122

▶ **すきっぷ18周年親子で楽しむコンサート**  
やさしい音と歌に包まれて、親子でほっこり楽しみましょう  
1月31日(土)午前の部:10時30分～11時30分。午後の部:13時30分～14時30分  
未就学児とその保護者  
各回 ☎ 30組程度  
☎ 1月14日12時から16日12時までに [WEB](#) で  
※抽選結果は1月23日にメール連絡します。詳細は [WEB](#) をご覧ください

▶ **やさしい日本語で正月遊びをしましょう**  
1月10日(土)10時30分～11時30分  
母国語が日本語以外の6歳までの子どもとその保護者






# 施設から


＊マークの見方や注意事項は6ページをご覧ください

＊各施設や講座の詳細はホームページで確認するか、各施設へお問い合わせください



### 泉図書館


〒245-0016 和泉町 6207-5  
TEL 801-2251 FAX 801-2256  
休館日：12月15日(月)



- 日曜おはなし会  
12月14日(日)14時から  
4歳くらいから(保護者同伴可)  
語り手:おはなしオルゴール
- 土曜おはなし会  
1月10日(土)14時から  
5歳くらいから(保護者同伴可)  
語り手:おはなしのいずみの会
- ひよこのおはなし会  
親子で絵本やわらべうたを楽しもう  
1月28日(水)10時30分～11時ごろ  
0～3歳児とその保護者 先6組  
申1月7日9時30分から電話か窓口へ

### 上飯田地区センター


〒245-0018 上飯田町 3913-1  
TEL 805-5188 FAX 805-5189



- 健考講座「介護予防連続講座」  
12月18日(木)10時～11時15分  
おおむね65歳以上の人 先10人  
上履き、汗拭きタオル、飲み物持参  
申12月11日9時から電話で
- 親子リトミック  
12月20日(土)13時から  
未就学児と保護者  
上履き持参 ※おはなし会あり
- 大学生等が教える学習室  
毎週水・金曜日  
中学生 先8人程度/1学年  
¥1科目4,400円/月
- スマホお助け相談会(1対1)  
1月23日(金)13時30分～15時  
先6人 ¥300円  
スマホ、筆記用具、マスク持参  
申12月26日9時～1月9日に窓口へ

### 立場地区センター

〒245-0012 中田北 1-9-14  
TEL 801-5201 FAX 805-1954




- 行政書士相談(契約・相続等)  
相続・各種許可手続き、その他相談  
12月13日(土)9時30分～11時30分
- ナメちゃんのあったかawaiiライブ  
乳幼児のためのうたや手あそび  
12月14日(日)10時30分～11時20分  
未就学児と保護者 当日先20組
- 60代からのスマホ教室  
12月25日、1月8日の木曜  
15時30分～16時30分

- 60歳以上 先8人 ¥1,000円  
申12月11日～21日に電話か費用を添えて窓口へ
- 伝統的な盛花で正月を迎える  
12月26日(金)13時～15時  
先6人 ¥2,500円(材料代)  
講師:泉区華道協会  
申12月11日～19日に電話か費用を添えて窓口へ

### 中川地区センター


〒245-0007 桂坂 4-1  
TEL 813-3984 FAX 813-3986



- 音楽で地域交流～music玉手箱～  
ミュージック  
グランドピアノの演奏をみんなで聴きましよう!  
12月20日(土)12時30分～14時30分  
※演奏者随時募集中! 詳しくは問合せを
- 脳トレ体操(全8回)  
1月16日・23日・30日、2月13日・20日・27日、3月20日・27日の金曜  
①10時～11時②13時～14時  
各抽20人 ¥3,200円  
申12月11日～20日に行・〒・各・画を書いて、往復はがきで
- そば打ち体験教室  
1月24日(土)9時30分～12時  
抽8人 ¥2,000円(材料費含)  
そば3人分持ち帰り  
申12月11日～20日に行・〒・各・画を書いて、往復はがきで
- 小学生ボッチャ大会  
2月8日(日)10時～12時  
先12組(3人1組)  
※入賞チームに賞品あり  
申1月10日9時から電話で

### 新橋コミュニティハウス

〒245-0009 新橋町 33-1  
TEL 392-5538 FAX 392-5548



- ありがとうまつり・作品実技発表会  
当施設と新橋地域ケアプラザの開館16周年イベントを合同開催  
12月13日(土)・14日(日)10時～14時  
両日:施設利用者の作品展示  
14日:ありがとうまつり・作品実技発表会
- 子ども折り紙教室  
1月10日(土)14時～16時  
幼児(保護者同伴)～小学生 先8人  
申12月20日10時から電話で
- 初めてのピラティス(全6回)  
1月13日～3月24日の第2・第4火曜  
10時～11時 先25人 ¥1,800円  
申12月16日10時から電話で

- 大人の折り紙教室  
一枚の紙で折るアクロバティックツインホース  
1月14日(水)10時～12時  
先10人 ¥700円(材料費込)  
申12月17日10時から電話で

### 中田コミュニティハウス


〒245-0014 中田南 4-4-28  
TEL 802-2244 FAX 802-4960



- お正月を彩るフラワーアレンジメント  
12月27日(土)10時～12時  
先18人 ¥3,000円(材料代)  
申12月11日～20日に費用を添えて窓口へ
- 新春演芸会  
落語と腹話術で笑いの花を咲かせましよう  
1月18日(日)14時～15時30分  
先50人  
申12月11日から電話か窓口へ

### みなみコミュニティハウス


〒245-0016 和泉町 987  
TEL FAX 805-3339



- ミニコンサート  
ピアノ、エレキベース、パーカッションのトリオ「シャペウ」によるミニコンサートです  
12月20日(土)14時から1時間程度  
先20人  
申12月11日10時から電話か窓口へ

### こどもログハウス


〒245-0016 和泉町 6209-1  
TEL FAX 803-2270



- お正月あそび  
1月4日(日)～11日(日)  
9時15分～16時15分  
幼児(保護者同伴)～中学生  
※詳細はWEBで確認を

### 老人福祉センター横浜市泉寿荘

〒245-0006 西が岡 3-11  
TEL 813-0861 FAX 813-0862



- ※各60歳以上対象
- なごみの広場  
「健康講話」「沖縄三線の会」  
12月11日(木)10時～11時30分  
¥100円(コーヒー代)
- 歌声ひろば  
12月22日(月)13時～15時  
当日先60人

- 落語を楽しむ会  
しかせいだん おやこざけ かけとりまんざい  
演目「鹿政談」「親子酒」「掛取万歳」  
12月24日(水)13時～15時  
当日先60人
- 趣味の教室フラワーアレンジメント～お正月を華やかに～  
12月27日(土)10時～12時  
抽12人 ¥3,000円(花・花器代)  
申官製はがき持参で窓口または往復はがきに行・〒・各・画・画を書いて12月16日必着で

- 介護予防講座  
①ポジティブエイジング体操(全6回)  
1月16日～3月20日の第1・第3・第5金曜。14時～14時45分  
抽22人  
②笑顔で筋トレ～スクエアステップ＆ゴムバンド体操～(全6回)  
1月7日～3月18日の第1・第3水曜  
13時30分～15時  
抽24人  
③ズンバ®ゴールド・チェア(全6回)  
1月17日～3月21日の第1・第3・第5土曜。11時45分～12時30分  
抽25人  
④トーンチャイムで脳トレ!(全6回)  
1月15日～3月19日の第1・第3・第5木曜。10時～11時30分  
抽12人  
¥①③300円(保険料)②900円(保険料+ゴムバンド代)④300円(資料代)  
申12月16日までに官製はがきを持参して窓口へ

### こども自然公園青少年野外活動センター

〒241-0834 旭区大池町 65-1  
TEL 811-8444 FAX 812-5778



- あったかエコなデイキャンプ  
SDGsや地球に優しいをテーマにした野外炊事・自然観察・野外ゲームほか  
2月15日(日)9時30分～15時30分  
小学1～6年生 抽42人 ¥3,500円  
申12月22日～1月9日に行・〒・各・画・画・画を書いて、往復はがきまたはWEBから

### よこはま動物園ズーラシア

〒241-0001 旭区上白根町 1175-1  
TEL 959-1000 FAX 951-0777



- ハッピークリスマスinズーラシア  
動物たちに餌をプレゼントする特別ガイドを行います  
12月20日(土)・21日(日)  
各展示場で



以下は広告スペースです。「広報よこはま」に掲載されている内容とは関係ありません。