

泉区マスコットキャラクター  
「いっずん」

## IZUMI いずみ

9月号

#住むなら泉区

広報よこはま泉区版

2025



## 大地の恵みに触れる

## 泉区地産地消バスツアー開催！

区内の収穫体験農園をめぐるバスツアーです。  
泉区の“農”を思いっきり体感しましょう！  
ぜひ、ご応募ください。

開催日時 10月26日(日)、10月31日(金)

募集期間 9月16日～26日

周遊場所 区内農園

(中丸果樹園、いろどり農園)ほか

応募方法 横浜市電子申請・届出システムで



▲ 詳細はこちら

## 農講座開催！

今回のテーマは  
**柿！**

横浜産果樹の紹介や主な果樹の育て方のポイントなど  
について学べる農講座を、今年も実施します。

開催日時 11月9日(日) 13時～16時(予定)

開催場所 いずみ野地域ケアプラザ

主催 泉区役所、泉区農業応援隊

詳細は、広報よこはま10月号または、  
農のポータルサイト“いずみ農ナビ”で  
お伝えします！



▲ いずみ農ナビ

食欲の秋  
泉区で  
“おいしい”を  
見つけよう

## 地元を味わう

横浜産の農畜産物を使った飲食店を「よこはま地産  
地消サポート店」として認定しています。

冊子「泉味めぐり」で区内のお店を紹介しています！  
(区役所3階307窓口などで配布中)



▲ デジタル版はこちら

## 採れたたと出会う

区内の直売所や、収穫体験農園を「泉味自慢」で紹介  
しています！(区役所3階307窓口などで配布中)



▲ デジタル版はこちら

## 泉を好きになる

泉区情報サイト「いずみくらし」は、泉区のすてきな場所  
や、人たちを紹介しています！

まちを深掘りした泉区ローカルライターの記事も必見です。  
地産地消サポート店や直売所などの取材した記事も、  
ぜひご覧ください。



いずみくらし



▲ 詳細はこちら

泉区制40周年

ロゴマークデザイン

区民投票！

投票期間

9月4日(木)～9月18日(木)

区内在住・在学の小・中学生から、  
多数のロゴマークデザインが寄せられ  
ました。

これらの作品を対象に、区民の皆さま  
による投票を行い、投票数の多い作品  
を公式ロゴマークとして採用します。

いっずんが選んだ作品  
たちの中から、みんなの好  
きなデザインに投票してほ  
しいずん！  
投票してくれた人の中  
から、100人にいっずん  
グッズをプレゼント！

※画像はイメージです

詳しくは  
ウェブページで▶

問 企画調整係 Tel 800-2331 Fax 800-2505

LINE



最新情報を配信中！  
配信対象地域も  
設定できます。

X



泉区からのお知らせや  
区内イベント情報、災害情報  
などを発信しています。

Instagram



泉区の魅力スポットや  
イベントなどの写真を  
発信しています。

カタログポケット



広報よこはまを閲覧できます。  
音声読み上げや多言語に  
対応しています。  
詳細は13ページで紹介！

泉区のいま

2025(令和7)年8月1日現在

人口 150,135 人

世帯数 65,118 世帯

泉区役所

〒245-0024 和泉中央北五丁目1番1号  
Tel 800-2323(代表番号) Fax 800-2506

※紙面中、電話番号に市外局番の記載がない場合、市外局番は「045」です

泉区ウェブページ▶







## マークの見方 (全ページ共通)

氏名(ふりがな) 電話(番号) ファクス(番号) 〒・住所 年齢 行事名 費用  
 Eメール(アドレス) ウェブページ 先着 抽選 申込み 問合せ 電子申請 横浜市電子申請・届出システム

\*掲載されているイベントなどは、中止・延期になる場合があります \*記載がない場合は無料、当日自由参加になります \*区役所の駐車場は有料です  
 \*今月11日以降の事業を掲載しています \*区役所内の展示日時について特に記載のない場合は、開庁日・開庁時間内に展示しています

健康づくりを学びながら、仲間づくり!

## ヘルスマイト養成講座 全8回

**日時** 10月23日、11月6日・20日、12月18日、1月8日・29日、  
2月19日、3月12日の木曜。各日13時30分～16時

**会場** 区役所1階福祉保健センター栄養相談室ほか

**定員** 原則全8回参加できる区内在住の人、20人  
(応募者多数の場合、抽選)

**申込み** 10月8日までに 電子申請、電話、窓口、または  
 氏・ 年齢・ 住所を書いてFAXで健康づくり係へ  
※受講の可否は10月中旬に案内を送付します ▲詳細はこちら



自分や家族の食生活を見直したい、学んだことを地域で生かしたい人にぴったりの食育ボランティアの養成講座です。  
修了後は、ヘルスマイトとして地域の活動に参加できます。

あっという間の8回でした。  
健康の大切さを学び、野菜をたくさん食べるようになりました!  
地域の講座にもデビューし、参加者や先輩たちとの  
ふれあいを楽しんでいます!



昨年度受講者  
杉浦さん 三原さん

地域のイベントや  
講座を通じて、食の  
大切さをお伝えしています。  
仲間もたくさんできますよ!



泉区ヘルスマイト会長  
金子さん

泉区ヘルスマイトおすすめ!

## かんたんフックिंग Vol.5

今月は「ピーマン」のレシピをご紹介します!  
ツナや昆布のうまみで、苦みが和らぎ、  
お子さんも食べやすい一品です。



渋谷さん



粕谷さん

### 無限ピーマン



#### 〈材料〉2人分

▶ピーマン……………中5個  
 ▶ツナ缶(汁ごと)……小1缶  
 ▶塩昆布……………ひとつまみ  
 ▶ごま油……………小さじ1/2  
 ▶鶏ガラスープの素…少々

#### 〈栄養量〉1人分

▶エネルギー……140kcal  
 ▶塩分……0.7g

#### 〈作り方〉

①ピーマンはヘタと種を取り、細切りにする。  
 ②耐熱皿に①を入れ、その上に他の材料を加える。  
 ③②にラップをふんわりかけ、電子レンジ(600ワット)で約3分加熱し、さっくり混ぜたら出来上がり!

泉区でとれる季節の野菜を使った  
「味わいレシピ」はこちらから▶



健康づくり係 Tel 800-2445 Fax 800-2516



歯は金なり?!

## 若いうちから始めよう! お口のケア

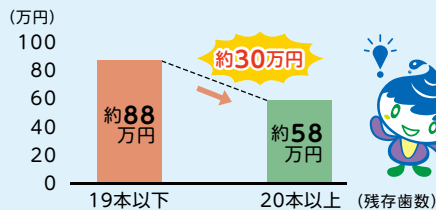


歯の本数が少ないと医療費が増える!?

歯磨きやデンタルフロス、歯間ブラシでのセルフケアのほか、定期歯科健診を受診してプロケアを行うことで、歯の寿命を少しでも長く保ちましょう。

横浜市民 残存歯数と一人当たりの年間医療費

※30歳以上(一人平均)



令和4年度YoMDB  
(横浜市医療・介護・保健に関するデータベース)より算出

予防が節約につながるぞん!

定期歯科健診は若いうちから!

40歳の横浜市民の約5人中3人が、歯周病にかかっています。※1

自分では進行に気づきにくい歯周病。だからこそ、若いうちからの定期歯科健診の受診が大切です。

※1 令和2年県民歯科保健実態調査(横浜市区)※年齢調整値



20～40歳代限定!

いつもがんばっている

### ママとパパのためのリフレッシュ講座

ヘルスチェックや美姿勢・体幹のちょいトレテク、きれいな口元づくりのケア、元気ごはんの実演と試食など、健康づくりのヒントが満載の講座です。  
自分のために体も心もリフレッシュ!

お子さんと一緒に参加できます

**日時** 9月26日(金)、10月31日(金)、12月3日(水)  
各日9時30分～11時30分 ※毎回講座内容が異なります

**会場** 区役所1階福祉保健センター

**定員** 区内在住の20～40歳代の人、各日15人  
(応募者多数の場合、抽選)

**申込み** 各日10日前までに 電子申請で  
※受講の可否は各日1週間前までにEメールでお知らせ



▲申込みなど  
詳細はこちら

健康づくり係 Tel 800-2445 Fax 800-2516



9月21日(日)～30日(火)

## 秋の全国交通安全運動

～9月30日は「交通事故死ゼロを目指す日」～

自転車に乗るときや歩行中は、次のことに気をつけるぞん!



## ● ヘルメットを着用しよう

道路交通法の改正により、すべての自転車利用者のヘルメット着用が努力義務となりました。

交通事故の被害を軽減するためには、頭部を守ることがとても重要です。

自転車に乗るときは、年齢を問わずヘルメット着用を心がけましょう。



## ● 「ながらスマホ」は絶対にやめよう

「ながらスマホ」による事故やけがにつながるケースは、全国各地で発生しています。

「ながらスマホ」は、注意力が散漫になり、大変危険です。絶対にやめましょう。

※道路交通法の改正により、自転車乗車時の携帯電話使用が罰則強化されました。(最大一年以下の懲役または30万円以下の罰金)



## ● 反射材をつけよう

反射材は、車などのライトを反射し、ドライバーに自分の存在を知らせることができます。

秋になると日が暮れる時間がどんどん早まります。朝夕の薄暗い時間帯や夜間に外出するときは、反射材を身に付け、明るく目立つ色の衣服を着用しましょう。



交通ルールの遵守と交通マナーの向上に取り組みましょう



問 地域活動支援担当 Tel 800-2397 Fax 800-2507

9月20日～26日は 動物愛護週間  
動物の愛護と適切な飼い方について考えてみましょう。

▲ 横浜市動物愛護センター WEB

## ● 災害時

ペットの飼い主さん、ペットの災害対策はできていますか。

災害はいつ起こるかわかりません。人だけでなくペットについても日頃からの心構えと備えが大切です。

- ① 飼い主の明示、しつけ、健康管理
- ② 動物用避難用品の確保
- ③ 動物の緊急時預け先の確保
- ④ 拠点の場所、避難経路の確認



詳細は

「災害時のペット対策」  
をご覧ください!  
区役所3階314窓口でも  
配布中!

WEBはこちら▶



## ● 介護～ペットの高齢化～

医療の進歩や飼育環境の改善により、ペットの寿命が延び、高齢化に伴って介護が必要になることがあります。

飼い主には健康管理や介護の負担、費用の増加が予想されますが、一人で悩まず、動物病院や専門サービス(ドッグトレーナー、ペットシッター、ペットホテルなど)を活用してみましょう。



## ● 多頭飼育

ペットの飼育数が多すぎると、世話が行き届かず、繁殖の制御や衛生管理が不十分になり、悪臭や感染症のリスクが高まります。

また、飼い主の負担も限界を超える可能性があります。

こうした問題を防ぐためには、飼育可能な数を冷静に判断し、定期的な健康管理と不妊・去勢手術を行うことが大切です。



## ペットの虐待・遺棄(捨てる)は犯罪です!

傷つけたり、殺したりする行為だけでなく、自身のペットに必要な世話を怠ったり、ケガや病気の治療をせずに放置したり、十分な餌や水を与えないなどの行為も虐待です。

皆さんの周りでこのような虐待行為に関する情報がありましたら、お知らせください。



問 生活衛生係 Tel 800-2451 Fax 800-2516

認知症予防につながる  
4つのヒント

## ● 生活習慣病などの治療・体調管理



かかりつけ医への定期受診や、年に1回の健康診断で、生活習慣病を管理しましょう!

## ● バランスの良い食事



1日3食、10品目を目安にバランスの良い食事を心がけましょう!

## ● 適度な運動

毎日、散歩やウォーキングなど20～30分程度を目安に体を動かしましょう!



## ● 社会参加・メリハリのある生活

「外出すること+人と交流すること」が大切です。ボランティア活動にも参加してみましょう!

まんべんなく  
継続的に

## ● 社会参加・メリハリのある生活

「外出すること+人と交流すること」が大切です。ボランティア活動にも参加してみましょう!



▲ 詳細はこちら

## 認知症普及啓発映画上映会

## 「ばあばは、だいじょうぶ」

第一部: 講話「認知症について」  
第二部: 映画上映

日 時 9月25日(木) 13時30分～16時  
(開場12時45分から)

会 場 泉公会堂

対 象 区内在住の人  
当日先着200人

参加された人には  
「認知症サポーターカード」を  
お渡します!



©2018「ばあばは、だいじょうぶ」製作委員会

問 高齢者支援担当 Tel 800-2434 Fax 800-2513



## 特集1

## みんなで育てる いずみのこどもたち

地域みんなで子育てを支えるまちづくりを目指して、「子育て応援マーク」の掲出が広がっています！

このマークは、子育て家庭が安心して利用できる場所の目印です。

ちょっとした配慮や、子ども連れでも入りやすい雰囲気づくりなど、もっと子育てにやさしいまちを一緒に作っていきましょう！



## 子育て応援サポーターって知っていますか？

～親子に寄り添うボランティア～

地域のさまざまな子育て支援の場で、温かく親子に接し、子育てを応援するお気持ちのある人を募集します。



## 新規応援サポーター研修

**日時** 10月2日(木) 10時～12時(受付: 9時45分)

**会場** 区役所1階福祉保健センター健康相談室B

**定員** 先着20人

**申込み** 9月11日10時から電話かすきっぷWEBの申込みフォームから

TEL 805-6111 FAX 805-6122



申込みはこちら

私自身も子どもと参加していた赤ちゃん教室に、今は、応援サポーターとして活動しています。参加者の皆さんとお話するのが楽しみです！



子育て応援サポーターの皆さん

地域の親子の皆さんと公園遊びなど、さまざまな場所で、支援活動に携わっています。一緒に子育てを応援しませんか？

一緒に活動しましょう！

## 泉区で育ち、泉区で育てる

西山選手が語る子育ての魅力



西山 達哉 選手

1988年生まれ  
地元・泉区／中田中出身  
B1経験もあり、ベテランとしてチームに不可欠な存在。ポイントガードとして緩急を使ったドライブや、正確な3Pシュートが武器。

泉区生まれ泉区育ちの西山選手にお話を伺いました。

西山選手は、3人のお子さんを育てながら横浜武道館(中区)をホームアリーナとして活動しているプロバスケットボールクラブ「横浜エクセレンス」で活躍中です！

## Q 泉区で育ち、子育てをする中で、感じていることを教えてください。

自分が幼少期に住んでいたころよりも交通の便が良くなって出かけやすくなっている一方で、横浜だけどのどかなところが好きです。

公園など気軽に子どもたちと遊びに行ける場所も多く、子育てしやすいと思います。

地元に戻ってきて、同級生が試合を見に来てくれたことも嬉しかったです。

## Q 子育てをしている中で嬉しいことはなんですか？

シーズンに入ると日中は子どもに会えなくなることが多いのですが、それでも帰宅したときに、子どもたちが迎えてくれると癒やされますね。

## Q 泉区(子育て中の)皆さんにメッセージをお願いします。

泉区は、遊びに行くところもあるし、交通の便もいい。田舎のようなのどかさもあって子育てしやすいところだと思います。この恵まれた環境で子育てをする人たちが増えるといいなと思っています。泉区の皆さん、一緒に子育てを楽しみましょう。

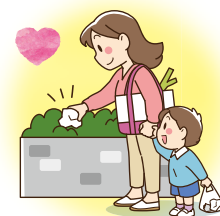




ごみのないきれいなまちは、景観が良くなることで、犯罪の抑止力にも効果があるとされています。

また、落ちているごみを減らすことで、プラスチックや有害物質が自然界に流出するのを防ぎ、動植物への悪影響を軽減させます。

ウォーキングや愛犬の散歩、ちょっとした外出時など、ごみ拾い活動を気軽に始めてみませんか？



## 「ピリカ」ではじめるごみ拾い

「ピリカ」は、「だれでも、いつでも、どこでも」気軽にごみ拾いの活動を世界中にシェアできるSNSです。ユーザー同士で「ありがとう」やコメントを送り合うことができ、人とつながりながら、楽しくごみ拾いができます。



ごみ拾いSNS  
「ピリカ」でつながる！  
まちがきれいになる！

9月16日スタート!

#住むなら 泉区

## クリーンアップキャンペーン

この機会にピリカで「ごみ拾い活動」をはじめてみませんか？  
「ピリカ」の投稿画面を提示した先着50人に参加賞（清掃用具）をプレゼント！



▲横浜市資源循環局マスコット  
ミーオ・イーオ

### キャンペーン参加までの3ステップ

1

横浜市電子申請・届出システムから  
キャンペーンに参加しよう！

右記二次元コードを読み取って、  
申込みフォームから参加申し込みしよう。

※横浜市電子申請・届出システムを初めて利用する人は、  
登録が必要です。



2

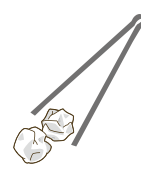
無料アプリ「ピリカ」をダウンロード！

右記二次元コードを読み取って「ピリカ」  
アプリをダウンロードしよう！



3

ごみ拾い活動、写真及び記録を投稿しよう！



ごみを拾う



写真を撮る



共有する



感謝される！

活動が広がる！



仲間同士で感謝の気持ちを送り合うことで、  
まちがもっとキレイになるぞん！

受付期間 9月16日(火)から

※定員に達し次第終了

対象 区内在住・在勤・在学の人

受付場所 区役所3階310窓口

さらに!!

20回以上の投稿者は、特別賞として、  
横浜F・マリノス選手のサイン入りフラッグや  
エコグッズがもらえる！

※数に限りがあります(先着順)



Yokohama F-Marineros  
F-Marineros Sports Club  
©1992 Y.MARINOS

お知らせ

### ヨコハマプラ5.3キャンペーン

プラごみ謎解き、ぴったり530gゲームに  
挑戦しよう！

日時 9月29日(月)～10月3日(金)

※ぴったり530gゲームは、  
10月1日(水)9時～11時のみ

会場 泉区役所1階区民ホール



### 不用品回収サービスのトラブルに注意！

もし、トラブルになってしまったら、  
横浜市消費生活総合センター(TEL 045-845-6666)に相談！



その事業者は、横浜市の許可を受けた許可業者ですか？  
無許可の廃棄物回収業者を利用しないで！



問 資源循環局事業系廃棄物対策課 TEL 671-4090 FAX 663-0125



## 泉区役所から

※会場の記載のない場合は区役所で実施

### ◎介護フェア

区内にある16の高齢者施設の紹介、利用相談、施設見学、施設への就職相談など

10月10日(金)10時～15時30分  
区役所1階区民ホールで  
施設見学①10時15分～12時②10時30分～12時15分③13時～14時45分④13時15分～15時  
各回15分前受付  
コース別に見学し区役所帰着  
※乗車定員に達した場合は、お断りする場合あり

☎介護保険担当

☎800-2436 ☎800-2513

### ◎第5期(令和8年度～12年度) 泉わくわくプラン素案 区民意見募集

9月1日(月)～30日(火)  
素案の配布・閲覧場所は区役所3階312窓口、区社会福祉協議会、区ウェブページなど

提出方法は **電子申請** または専用はがき・FAX・Eメールで事業企画担当へ

☎事業企画担当

☎800-2433 ☎800-2516

✉iz-chifuku@city.yokohama.lg.jp

※詳細は **WEB** で確認を

### ◎まちのデジタル応援隊養成講座～ロールプレイングで学ぶスマホの教え方～(全3回)

スマホに不慣れな人への教え方のコツを楽しく学べる講座

10月22日、11月5日・19日の水曜

各日14時～16時

泉公会堂第二会議室で

区内在住・在勤・在学で原則3回参加できる人 **抽**16人

講師:柴田 和枝さん

**申**10月3日17時までに **電子申請** で

**問** いずみ区民活動支援センター(区役所1階104窓口)

☎800-2393

☎800-2518

※詳細は **WEB** で確認を



### ◎令和7年度食品衛生責任者実務講習会

①10月8日(水)②10月10日(金)

各日14時～15時30分

区役所4階4ABC会議室で

各日**抽**50人(食品衛生責任者本人が受講)食品衛生責任者票(証)、筆記用具持参

**申**9月11日から電話か、営業所名称・台帳番号・食品衛生責任者氏名・**問**を書いてEメールか窓口へ

**問**生活衛生係(区役所3階314窓口)

☎800-2451 ☎800-2516

✉iz-eisei@city.yokohama.lg.jp



### ◎生活習慣改善相談(予約制)

保健師・栄養士・歯科衛生士による食生活、運動、口腔や歯、禁煙相談  
9月25日(木)

①9時30分から②10時30分から

10月7日(火)①9時30分から

②10時30分から③13時30分から

④14時30分から⑤15時30分から

**申 問**電話で健康づくり係へ

☎800-2445 ☎800-2516

### ◎HIV(エイズ)検査・梅毒検査(予約制/匿名制)

毎月第1・第3月曜(祝休日は除く)

10時～10時30分

**申 問**前の週の金曜16時までに電話で健康づくり係へ

☎800-2445 ☎800-2516

### ◎横浜市健康診査

市内在住の後期高齢者医療制度被保険者(主に75歳以上の人)など年度に1回。市内医療機関で受診券不要。詳細は **WEB** で確認を

**問**健康づくり係

☎800-2445

☎800-2516



### ◎もの忘れ相談(予約制)

認知症サポート医による認知症などの相談

9月18日(木)14時から

**申 問**電話で高齢者支援担当へ

☎800-2434 ☎800-2513

### ◎介護こころの相談(予約制)

介護者のストレスや悩みを軽くするため、カウンセラーが相談に応じます

9月30日(火)9時30分から

(1回30分程度)

**申 問**電話で高齢者支援担当へ

☎800-2434 ☎800-2513

### ◎はじめよう!認知症予防体操

筋力アップや認知症予防体操、フレイルチェックを行います

10月9日(木)13時30分～15時30分  
区役所1階健康相談室Bで

区内在住でおおむね75歳以上の人

**先**20人(初めての人優先)

**申 問**9月11日から電話か、**〒**・**☎**・**☎**を書いてFAXで高齢者支援担当へ

☎800-2435 ☎800-2513

### ◎若者のための専門相談(予約制)

ひきこもりなどの困難を抱える若者の自立支援を行っているよこはま西部ユースプラザ職員による相談  
毎月第2・第4水曜午後(1回50分)  
15歳～39歳の本人や家族など

**申**月～土曜(第3月曜と祝休日を除く)の11時～19時に電話で  
**問**よこはま西部ユースプラザ

☎744-8344



## 泉区社会福祉協議会

〒245-0023

和泉中央南 5-4-13

☎802-2150 ☎804-6042



### 善意銀行

●匿名1人 以上の皆さまから寄附をいただきました  
ありがとうございました

### ●令和7年度泉区ボランティア入門講座

ボランティア先の紹介や活動をする上でのポイントをわかりやすくお伝えします

9月17日(水)10時～11時30分。先着4人。泉ふれあいホームで

**申**9月11日から電話か、**〒**・**☎**・**☎**・**☎**を書いてEメールで

✉izumiku01@yokohamashakyo.jp

### ●ガイドボランティア講座

視覚障がいのある人のガイドを体験しよう

10月24日(金)14時～17時。先着20人。泉ふれあいホームで

講師:山根 則子さん

**申**9月11日～10月21日に電話か、**〒**・**☎**・**☎**・**☎**を書いてEメールで

✉ido-izumi@yokohamashakyo.jp

ガイドボランティア随時募集中。お気軽にお問い合わせください



抽選で  
プレゼントが  
当たるぞん!

親子で防災、はじめての一步!  
“防災チャレンジ”に挑戦しよう!

11/28 **金** まで

詳しくはこちら▶



以下は広告スペースです。「広報よこはま」に掲載されている内容とは関係ありません。



子育て情報

区役所

▶乳幼児健康診査

各開始時間についてはウェブページで。詳細は個別通知で確認を

〈4か月児〉9月17日(水)

〈1歳6か月児〉10月1日(水)

〈3歳児〉9月12日、10月3日の金曜

間こども家庭係

TEL800-2444

FAX800-2524



▶乳幼児(妊産婦)歯科相談 予約制

9月17日(水)

①9時30分から②10時から

③10時30分から

区役所1階福祉保健センターで

0歳～未就学児と保護者、妊娠中または産後1年未満の人

申ウェブページから 電子申請 で

間こども家庭係

TEL800-2444

FAX800-2524



▶こどもの食生活相談 予約制

9月16日(火)午前・25日(木)午後

※時間は予約時にお伝えします  
乳幼児の保護者。母子健康手帳を持参

申 間電話で健康づくり係へ

TEL800-2445 FAX800-2516

▶離乳食教室 予約制

9月16日(火)13時30分～15時

(受付13時15分から)

2回食頃(おおむね7～8か月)の保護者  
お子さんが使用しているスプーン(試

食用)、抱っこひも(あると便利)を持参  
申ウェブページから 電子申請 で

間健康づくり係

TEL800-2445

FAX800-2516



▶こども家庭相談

0～18歳の子ども本人やその家族、  
妊産婦の困りごとや相談に、保健  
師や社会福祉職などの専門職が  
電話や面接で対応

申 間月～金曜8時45分～17時に  
子育て支援担当(2階210窓口)へ

TEL800-2465 FAX800-2524

和泉保育園

〒245-0016 和泉町5731-6

TEL803-1483

FAX803-1137

間月～金曜(祝休日を除く)

9時～16時に電話で

▶おたんじょうび会

9月18日(木)10時～11時

(受付9時50分から)

9月生まれの0歳～未就学児と保護者

▶0さいあつまれ

ふれあい遊び、保護者同士の交流など

10月16日(木)10時～11時

(受付9時50分～10時)

0歳児と保護者 先10組

バスタオル持参

申9月16日から 電子申請 で

▶育児講座「アロマでリフレッシュ」

アロマで石けん作りをしながら  
リフレッシュしましょう

10月22日(水)10時～11時30分

0歳～未就学児と保護者 先8組

申9月22日から 電子申請 で



▶交流保育「園庭であそぼう」

園児と園庭遊びを楽しみましょう

10月23日(木)9時30分～10時30分

0歳～未就学児と保護者 先8組

申9月24日から 電子申請 で

▶育児講座「親子でリトミック」

親子で楽しく体を動かしましょう

10月30日(木)9時30分～11時

0歳～未就学児と保護者 先8組

申9月30日から 電子申請 で

北上飯田保育園

〒245-0018 上飯田町3050-3

TEL803-7889

FAX803-7942

間月～金曜(祝休日を除く)

9時30分～16時に電話で

子育てサロン実施中

詳細はWEBで確認を

▶園児学ツアー

園内の見学や育児相談など

10月8日(水)10時～11時

入園を検討中の未就学児と保護者

先5組程度

申9月22日～前日の平日10時～  
15時に電話で



泉区地域子育て支援拠点  
すきっぷ

〒245-0023

和泉中央南5-4-13-209

TEL805-6111

FAX805-6122



▶おやこであそぼう!すきっぷ出張ひろば@かがやき

みんなで一緒にあそぼう。お子さんを遊ばせながら  
子育ての相談もできます

9月11日(木)・26日(金)、10月11日(土)・24日(金)

各日10時～11時30分※時間内は出入り自由

泉地域活動ホームかがやき「おもちゃ館」(中

田北3-6-55)で※イベント内容によっては予  
約が必要です。詳細はWEBをご覧ください



▶孫育て講座

今どきの子育て事情や、孫家族との上手な関わりにつ  
いての話とおもちゃ作り

10月17日(金)10時～11時30分

初めての孫を迎える人・未就学児の孫がいる人

先10人

講師:NPO法人 孫育て・ニッポン代表 ぼうだ あきこ 棒田 明子さん

申9月19日10時から電話かすきっぷWEB内で

双子ちゃんあつまれ!

先輩ママの体験談を聞いたり悩みを相談したり  
できる交流の場です

日時 10月23日(木)10時～11時30分(受付開始9時45分)

会場 区役所1階福祉保健センター健康相談室B

対象 未就学の双子を子育て中の保護者や妊娠中の人 先15組

申込み 9月26日～10月10日にWEBから 電子申請 で

間子育て支援担当 TEL800-2465 FAX800-2524



せっけんでしっかり手洗い、  
食中毒・感染症予防

トイレの後、帰宅後、食事を作る時、食事の前などは、必ずせっけんを使って洗いましょう

泉福祉保健センター生活衛生課



9月24日～30日は  
「結核・呼吸器感染症予防週間」です!

泉区では、結核と診断される人の半数以上が高齢者です。

結核の主な症状は、咳や痰、微熱、体のだるさですが、はっきりとした  
症状が出ない場合もあります。

気になる症状がなくても、年に1回は胸部レントゲン検査を受けましょう!

高齢者のための胸部レントゲン検査

予約制  
無料

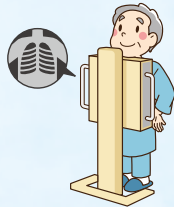
日時 9月25日(木)14時～16時

場所 戸塚共立いずみ野病院(和泉中央北1-40-34)

対象 胸部レントゲン検査を受ける機会がない

区内在住の65歳以上の人 先30人

申込み 9月11日～19日に電話で健康づくり係へ



間健康づくり係 TEL800-2445 FAX800-2516

以下は広告スペースです。「広報よこはま」に掲載されている内容とは関係ありません。



