



泉区マスコットキャラクター
「いっずん」

IZUMI いずみ 11

広報よこはま泉区版

2024

#住むなら泉区

深谷通信所跡地中央広場活用イベント

きて

みて

あそんで

はらっぱで 空の広さを 体感しよう!

in 深谷通信所跡地中央広場

11月23日(土) 10時～14時(雨天中止)

深谷通信所跡地中央広場の広い敷地で楽しいイベントを開催します。ぜひ、お越しください!

YOKOHAMA
GO GREEN



▲当日の開催案内や
プログラムはこちら

公共交通機関を
ご利用ください。



駐車場は
ありません。

- 市営地下鉄ブルーライン「立場」駅バスターミナル
- 神奈中バス 4番のりば大船駅西口行、
5番のりば戸塚バスセンター行
※おおよそ20分に1本運行
- 「通信隊前」下車徒歩6分



バブルボール



ターゲット
バードゴルフ



防災〇×クイズ



体力測定・
体組成測定



ソフトボール

起震車体験



「泉ふれあいシールラリー」の
参加事業所も出店!
※9ページで紹介しています



パン・焼き菓子・手芸品販売
など



ぴったり
530g(ごみゼロ)ゲーム



ペロプスカイト
太陽電池を見てみよう

問 企画調整係 ☎ 800-2331 fax 800-2505

LINE

市の最新情報を配信中!
配信対象地域も設定できます。



X(旧Twitter)

泉区からのお知らせや区内
イベント情報、災害情報など
を発信しています。



Instagram

泉区の魅力スポットやイベント
などの写真を発信しています。



カタログポケット

広報よこはまを閲覧できます。
音声読み上げや多言語に対応
しています。



泉区役所

〒245-0024 和泉中央北五丁目1番1号
☎ 800-2323(代表番号) fax 800-2506



泉区のいま

2024(令和6)年10月1日現在

人口…… 150,418人

世帯数… 64,743世帯

紙面中、電話番号に市外局番の記載がない場合、市外局番は「045」です

マークの見方
(全ページ共通)

名氏名(ふりがな) ☎ 電話(番号) 📠 ファクス(番号) 🏠 〒・住所 📅 年齢 📅 行事名 💰 費用 ✉ Eメール (アドレス)
 HP ホームページ 📄 申込み 🗨 問合せ 📧 電子申請 横浜市電子申請・届出システム



- 掲載されているイベントなどは、中止・延期になる場合があります
- 記載がない場合は無料、当日自由参加になります
- 区役所の駐車場は有料です
- 今月11日以降の事業を掲載しています
- 区役所内の展示日時について特に記載のない場合は、開庁日・開庁時間内に展示しています

12/14 みんなでエコについて考えよう! キャンドルイベント開催!



フェリス女学院大学公認サークル「エコキャンパス研究会」とコラボし、キャンドルイベントを開催します!
 廃油を使ったキャンドルづくりを通して、脱炭素の取組などエコについて考えてみませんか?

廃油キャンドル作り体験

時間 ①12時30分～13時30分②14時～15時
会場 ゆめが丘ソラトス 1階
 [Live Kitchen SORATOS]
定員 区内在住・在勤・在学の人、各回先着48人
 (未就学児は保護者同伴)
申込み 11月11日から **電子申請** で
 ● 製作したキャンドルは当日の
 キャンドルナイト使用後に返却します



キャンドルナイト (小雨決行)

.....
 キャンドルに明かりをともし、省エネや環境問題などについて考えよう!
時間 16時30分～17時30分
会場 ゆめが丘ソラトス 3階
 [station view terrace]

ご協力の お願い

ご家庭にある不要な瓶や
 廃油をお持ちください

11/30まで
 ※必要数(量)に
 達し次第終了

必要数(量): 瓶100個、廃油20リットル

※瓶(直径・高さ10センチメートル以内)は、ヒビが入っていたり、欠けたりしていないものをお持ちください。
 ふたはなくても大丈夫です
 ※廃油はペットボトルなど、ふたの閉まるものに入れて
 お持ちください

持込先 資源化推進担当3階310窓口

詳細は
 こちら▶



問 資源化推進担当 ☎ 800-2398 📠 800-2507

知っていますか?

横浜市
 こども虐待防止
 キャラクター
 「キャッピー」



しつけのための暴言・暴力は法律で禁止されています!

子どもと関わる時のヒントを学び、体罰などによらない子育てを広げよう



子どもの声に耳を傾けよう

今日嫌なことが
 あったんだ...

何があったの?



大切にされていると感じる



してほしいと思うことを、 具体的に肯定的にそのまま伝えよう

× ダメ!走らない!
 ○ 一緒に歩いてくれると、
 うれしいな

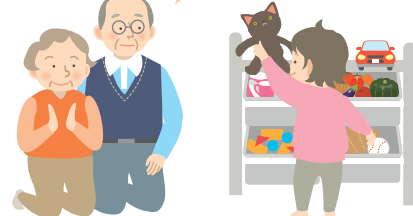


何をしてほしいかを理解できる



今できていることをほめよう

お片付けをして、きれいにしてくれたんだね
 ありがとう!



あたたかく見守られているんだなど
 実感できる

虐待かも?と思ったら

児童相談所
 虐待対応
 ダイヤル

いちはやく
189



- 泉区こどもの権利擁護担当.....☎ 800-2339
- 横浜市西部児童相談所.....☎ 331-5471
- よこはま子ども虐待ホットライン.....☎ 0120-805-240
- かながわ子ども家庭110番相談LINE.....▶



問 こどもの権利擁護担当 ☎ 800-2339 📠 800-2524

泉消防署から

11月9日(土)～15日(金)は、「秋の火災予防運動」週間です

対象年齢が70歳からに!
 この機会に交換しましょう!

抽選で100世帯に 住宅用火災警報器(煙式2個1組)を無料配布

対象 区内の70歳以上の人が居住する世帯
 (市営住宅、県営住宅およびUR賃貸住宅に住んでいる世帯、
 令和3年～5年度に当選された世帯を除く)

申込み 11月30日までに **電子申請** か **〒・名・齢・☎** を書いて
 郵送かFAX、Eメールまたは泉消防署3階窓口へ

- 抽選結果は12月上旬に当選者のみ郵送でお知らせします
- 詳細はホームページでご確認ください



▲ **電子申請** は
 こちら



▲ **HP** はこちら

気をつけましょう!

リチウムイオンバッテリー
 からの火災が増えています。



三浦 予防係長

スマホで火災予防

70本以上の動画やミニテストなど、
 充実したデジタル教材をそろえ、火災・
 救急・地震・風水害など、いざという
 時に備える防災の知識を学ぶことが
 できます。

よこはま防災
 e-パークはこちら▶



「よこはま防災
 e-パーク」が
 リニューアル!



問 泉消防署総務・予防課予防係 ☎ 801-0119 ✉ sy-izumi-yobo@city.yokohama.lg.jp

泉区産の果樹を知っていますか？

～果樹の育て方のポイントとみかんを使った料理を味わおう！～

果樹に興味を持ち、自分たちでも気楽に楽しく育ててみませんか？
野菜ソムリエによる料理の試食も実施します。ぜひ、ご参加ください！

日時 12月8日(日)13時～16時

会場 踊場地域ケアプラザ **定員** 抽選40人 **参加料** 500円

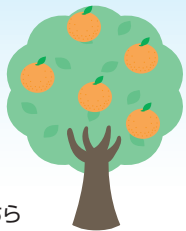
講座内容 ①横浜産果樹の紹介や主な果樹の育て方のポイントについて
②みかんの紹介、果樹の加工品について
③みかんを使った料理紹介、試食

講師 JA横浜 技術顧問 ^{あおき たかし} 青木 隆 さん
^{なかまる ゆうじ} 中丸果樹園 中丸 雄士さん
^{たべい みか} 野菜ソムリエプロ 田部井 美佳さん

申込み 11月8日～19日に
ホームページから **電子申請** で



▲詳細や申込みはこちら



☎ 企画調整係 800-2331 fax 800-2505 **YOKOHAMA GO GREEN**

らんま先生のエコサイエンスショー！

～楽しく学ぼう環境のこと～

世界一の空気砲など、「環境パフォーマー らんま先生」による見どころがたくさん楽しいショーを開催！
環境について、私たちができることを学びましょう。

12月21日(土)11時～12時30分
(受付開始10時30分)

会場 区役所4階4ABC会議室

対象 区内在住・在学の小学生以下と保護者

※子どもだけの参加はできません
きょうだいで参加する場合は、中学生以上の参加も可能です

定員 100人(応募者多数の場合は抽選)

※抽選結果は当選者のみ12月13日までに
Eメールで連絡します

申込み 12月8日までに **電子申請** で



☎ 企画調整係 800-2331 fax 800-2505

いま、**梅 毒**の感染が広がっています

市内の梅毒患者は、20～50歳代を中心にあらゆる年代で増えています。特に女性は20歳代が増えています。

梅毒とは、梅毒トレポネーマという病原体により引き起こされる感染症で、主に性的接触により誰もが感染する可能性があります。

早期に適切な治療を受ければ、完治が可能な病気です。梅毒を疑う症状があるときは、医療機関を受診し早期発見・早期治療を心がけましょう。

症状 **感染後3週間** **感染後数か月** **感染後数年～10年**



感染した場所(性器、肛門、口など)に、できもの、しこり、ただれなどができることがあります。



手の平や足の裏、体全体に赤い発疹(バラ疹)が出る場合があります。



皮膚や筋肉、骨などにゴムのような腫瘍(ゴム腫)が発生することがあります。また、心臓や血管、脳などにも異常が現れることがあります。

注意！

感染しても痛みや痒みがないことも多く、症状が消える場合があります。しかし、体内から病原体がいなくなったわけではありません。また、いったん完治しても免疫はできないので、再度感染する可能性があります。

☎ 健康づくり係 800-2445 fax 800-2516

HIV(エイズ)検査、梅毒検査



無料・匿名・事前予約制

日時 毎週月曜9時～9時30分
(祝日および年末年始を除く)

会場 区役所1階福祉保健センター

申込み・問合せ 前の週の金曜16時までに
電話で健康づくり係へ

検査結果 原則、1週間後の月曜日に
本人に直接結果をお返しします

※HIVは、心配のあった日から3か月以上
(梅毒は6週間以上)経過していないと、
正確な検査結果が出ないことがあります

こんにちは！中途障害者地域活動センター**元気かい泉**です！

脳卒中や脳外傷などの後遺症がある人たちが、地域でさまざまなことにチャレンジし、自立した生活をすることを目標に活動しています。スタッフや利用者同士の温かい交流が、あなたの「こころとからだ」を元気にします。まずは見学から始めてみませんか？

活動センター

～軽作業や生活訓練など、自立を目指して
体力維持や再発防止に取り組むプログラム～

利用料 月額1,500円(実費は別途負担) **対象** 入会時におおむね40～69歳までの人

開催日 月曜～金曜(祝日は除く)10時～15時30分 **期間** 70歳到達まで継続利用可

元気かい泉に入って目的が見つかり、また、やる気が出てきました。
バスハイクや歩こう会など、みんなで行くのが楽しく、3年ぶりに外食ができました、楽しい体験ができました。



利用者の声／



仲間が出来たりして少しずつ楽しくなってきました。少し話せるようになってきて、苦手な事もあるけど、元気かい泉へ来て、皆さんと話したり、交流したりすることが良かったのだと思います。

リハビリ教室

～発症から間もない人向けの、生活の中で取り入れられる
リハビリを学び体験できるプログラム～

利用料 無料 **対象** おおむね40～65歳までの在宅の人

開催日 原則毎週木曜、月3回(1回90分程度) **期間** 10か月

その他

「高次脳機能障害専門相談」「家族会」も開催しています。
詳しくは、元気かい泉にお問い合わせください。

NPO法人中途障害者地域活動センター 元気かい泉

和泉中央北2-16-33安西ビル2階

☎ fax 801-7611

HPはこちら▶



令和6年度
泉区中途障害者支援事業実践講座

「失語症の理解と コミュニケーションの工夫」

障害のある人が安心して地域で生活できるよう、失語症の基礎知識だけでなく、意思疎通のための工夫や気遣いを学べます。

日時 12月2日(月)13時30分～15時15分
(受付開始13時15分)

会場 元気かい泉

対象 区内在住・在勤・在学の人、
保健・福祉関係者、当事者と家族など
先着30人

講師 NTT東日本関東病院 言語聴覚士
^{こんば りえ} 金場 理恵さん

申込み 11月11日から電話か☎・☎を書いて
FAXで高齢者支援担当へ

特集
1

症状がなくても、 定期的にがん検診を受けましょう！

「横浜市がん検診ガイド2024」では、がん検診の種類や受診対象者などの情報をわかりやすくまとめています。区役所3階313窓口でも冊子を配布していますので、ご活用ください。

2～3ページでもがん検診や新たながん対策などを紹介しています。併せてご覧ください。



▲横浜市がん検診ガイド



PICK UP!

日本では生涯のうち女性の9人に1人がかかる

乳がんを知ろう。

乳がんは、他のがん比べて若い世代からかかる人が増える特徴があります。※1

また、男性もかかることがあります。

乳がんは、自分で気づくことができる可能性のある数少ないがんでもあります。

日ごろから自分の乳房の状態を知っておくことで早期発見・早期治療につなげることができます。

※1 出典：国立研究開発法人国立がん研究センター がん統計

ブレスト・アウェアネスって、知っていますか？

ブレスト・アウェアネスとは、乳房を意識する生活習慣のことです。

乳がんの早期発見のためには、ブレスト・アウェアネスと定期的な乳がん検診が大切です。

Step 1 自分の乳房の状態を知る

いつもと変わりがなければ、見たり、触ったりする習慣をつけましょう。

Step 2 乳房の変化に気をつける



痛み



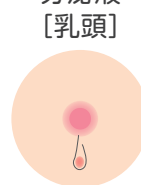
しこり



赤み



ひきつれ・くぼみ



分泌液
[乳頭]



ただれ
[乳頭や乳輪]

こんな変化があったら注意です

皮膚が引っ張られて
不自然な様子

湿疹や水疱が
つぶされたりかさぶたに
なったりする様子

Step 3 変化に気づいたら、すぐに医師に相談

変化に気づいたら、検診を待たずに、
すぐに乳腺外科などの乳房を専門とする
医療機関を受診しましょう。



▲よこはま
乳がん

受診の流れは
「よこはま乳がん」を
ご覧ください

40歳になったら、2年に1回、乳がん検診を受診しましょう

国民健康保険の人、加入している健康保険組合で受診ができない人は、横浜市のがん検診で受診できます。

自分のからだに向き合う時間が、あなたの命を守ることにつながります

特集
2

＼いっしょに楽しませ～／

毎日元気に出店中😊 区民ホールでこんにちは!

12月3日～9日は障害者週間です。

障害福祉事業所では、それぞれの得意なことを生かして、製造・販売事業に取り組んでいます。

区役所区民ホールでは、日替わりでこだわりの製品などを販売しています。

ぜひ、お立ち寄りください。

みんな生き生きと
活動しているよ!!▲自主製品等
販売のお知らせ

<p>いずみのさと</p> <p>11時30分～13時30分</p> <p>水 金</p> <p>ジュワっと おいしい～</p>  <p>おすすめは、 「発酵バターのフルミロール」 高千穂発酵バターを包んで焼き上げ、 ぜいたくな味わいに仕上げました。 シナモンとバターの香りが口の中いっ ぱいに広がり、フルミとの相性も抜群。</p>	<p>いぶきの風</p> <p>11時30分～12時30分</p> <p>第1・2・5 水</p>  <p>ピリッとした辛さのあるカレー味の 「タコライス」がおすすめ! こだわりの国産小麦から作っている 「メロンパン」は、皮はサクサク! 中はもちもち!</p>	<p>おべんとうばこ</p> <p>11時～13時</p> <p>第3 水 第1・3・5 木</p>  <p>お弁当、パン・サンドイッチ、焼き菓子の 製造・販売をしています。お弁当は肉と 魚の2種類で各450円。市内出張販売、 地域に小売りすることも!</p>	<p>共働舎</p> <p>12時～13時</p> <p>第1・4 火</p> <p>大きな お月さま みたい</p>  <p>ふんわりした生地と表面のざくざく 食感が人気の大きなメロンパンは、 「Bakery&Cafe はなむら」のおすすめ パンです!</p>
<p>元気かい泉</p> <p>10時30分～13時</p> <p>第2・4 火</p>  <p>編み物、エコクラフト、布小物などの製 品を作製しています。個性豊かな製品 がたくさん!</p>	<p>工房 四季</p> <p>10時～13時</p> <p>月 木</p> <p>いろいろな形の クッキーが たくさんあるよ</p>  <p>20年以上変わらない、おいしいクッキー を販売しています! 事務所の仲間と一緒に心を込めて作っ ています。</p>	<p>第2つぼみの家</p> <p>10時30分～12時</p> <p>第2 火</p>  <p>人気の「干し野菜パスタ」や、季節の ドライフルーツの製造・販売を行って います。季節の刺し子・オリジナルボール ペン、ビーズ製品などの雑貨も。</p>	<p>ぴぐれっと</p> <p>11時～12時30分</p> <p>第3 火</p> <p>上品な 甘さが人気</p>  <p>一番人気のフロランティーヌをはじめ、 さまざまな焼菓子や、季節限定商品 などを販売しています。</p>
<p>ぶどうの樹</p> <p>12時～13時30分</p> <p>月 金</p>  <p>泉区産の新鮮野菜を使ったパンがすす めです。和泉小学校の個別支援級の 児童たちとコラボした「にこにこわけて レインボーメロンパン」も販売中!</p>	<p>よこはまりバーサイド泉</p> <p>10時30分～11時30分</p> <p>第3 月</p>  <p>ビーズアクセサリーの小物や、トンボを 模した虫除けグッズ・ふきんなどの実用 的なもので、皆さんに楽しんでいただ けるような製品は、全て一点ものです</p>	<p>よこはまりバーサイド泉Ⅱ光梨</p> <p>10時30分～11時30分</p> <p>第1 月</p>  <p>主に身体障害者の皆さんを対象にして いるデイサービスです。さまざまな活動 がある中で陶芸作品・入浴剤を作ってい ます。</p>	<p>和輪工房</p> <p>11時30分～13時</p> <p>第1・3 火</p>  <p>コーヒー豆の焙煎・販売、長野県佐久市 観音寺地区の生産者と連携した農産物 の販売などを行っています。一人ひとり、 自分らしく仕事をしています!</p>

泉ふれあいシールラリー 12月6日まで

区内44か所の障害福祉事業所をめぐり、地域の人と事業所がつながるイベントです。

1事業所ごとにお買い物をする黄色シール、事務所のパンフレットを受け取ると白色シールが1枚もらえます。

シールラリーマップ(台紙)は、区役所2階214窓口や参加事業所、地域ケアプラザや地区センターなどで配布しています。

集めたシールの枚数で賞品がもらえるよ!
詳しくはこちら

第38回 泉区福祉の作品展

区内の障害福祉事業所、中学校の個別支援級の皆さんが日々の活動で制作した作品を展示します。

日時 12月4日(水)～9日(月)10時～17時

※初日は13時から、最終日は14時まで

※ワークショップは、7日(土)・8日(日)

会場 ゆめが丘ソラトス2階[SORATOS Room 201]



区内には、障害福祉事業所がたくさん! 区内事業所マップはこちら▶



泉区役所 から



※会場の記載のない場合は区役所で実施

■泉区明るい選挙映画会「パウ・パトロール ザ・マイティ・ムービー」上映「18歳になったら選挙に行こう!」も同時上映!

楽しく選挙に触れてみませんか?
12月7日(土)10時30分～12時15分(開場10時)。泉公会堂で。当日先着600人
☎ 統計選挙係
☎ 800-2315 fax 800-2505

■防犯&ヨコハマ プラ5.3キャンペーン

防犯やヨコハマ プラ5.3計画に関するパネルや動画の展示、クイズシート配布を行います
11月18日(月)～22日(金)
区役所1階区民ホールで
※18日(月)9時30分～11時30分にワークショップ「マイクロプラスチックを使って万華鏡を作ろう!」を開催(当日先着順)
☎ 資源化推進担当
☎ 800-2398 fax 800-2507

■泉区新年祝賀会

1月6日(月)16時～17時30分
JA横浜みなみ総合センターで(駐車場なし)
定員350人(手話通訳あり) ¥3,000円
☎ 11月15日までに費用を添えて新年祝賀会実行委員会事務局(3階305窓口)へ※詳細は問合せを
☎ 800-2312 fax 800-2505

■令和6年度 泉区つながる! 地域活動ゼミ(全4回)

12月14日(土)ほか
自身の経験やスキルを生かして地域で

活躍するヒントを得るための講座と見学会です。先着30人程度
※詳細はHPで確認を
☎ 11月11日～12月6日にホームページから 電子申請 か電話かEメールまたは地域力推進担当(3階307窓口)へ
☎ 800-2333 fax 800-2505
☎ iz-chiikiryouku@city.yokohama.lg.jp



■福祉保健活動団体の区民利用施設優先利用

中途障害者支援団体、子育てサロン、健康づくり団体など地域と連携している福祉保健活動団体を対象とした、区内地区センター、コミュニティハウスの優先利用登録(令和7年4月～令和8年3月利用分)の申請受付
☎ 希望団体は11月15日～12月3日に申請書を郵送(当日消印有効)か事業企画担当(3階312窓口)へ
☎ 800-2433 fax 800-2516

■消費対策講座

～悪質商法に騙されないために～
12月20日(金)10時～11時(開場9時30分)。区役所4階4ABC会議室で
市内在住・在勤・在学の人、先着80人
講師:横浜市消費生活総合センター職員
☎ 11月11日から 電子申請 で
☎ 地域活動支援担当
☎ 800-2397 fax 800-2507



■生活習慣改善相談(予約制)

保健師・栄養士・歯科衛生士による食生活、運動、口腔や歯、禁煙相談
11月28日(木)
①9時30分から②10時30分から
☎ 電話で健康づくり係へ
☎ 800-2445 fax 800-2516

■横浜市健康診査

市内在住の後期高齢者医療制度被保険者(主に75歳以上の人)など。受診券不要
年度に1回。市内医療機関で
詳細はHPで確認を
☎ 健康づくり係
☎ 800-2445 fax 800-2516



■自分の体を知るフレイル測定会

体やお口、栄養のフレイルチェック、脳の健康チェック(タブレットを使ったセルフチェック)を行い、看護師・栄養士・歯科衛生士による健康相談を行います
12月12日(木)①10時から②10時30分から③11時から④11時30分から
区役所1階母子健康相談室で
区内在住で65歳以上の人
フレイルチェックは各回先着15人
脳の健康チェックは各回先着5人
☎ 11月11日から電話で高齢者支援担当へ
☎ 800-2435 fax 800-2513

■こころの病のある方のご家族のための学習会

当事者の体験談を聞く～こころの病の当事者から家族に伝えたいこと～
11月18日(月)13時30分～15時
区役所1階1A会議室で。先着20人程度
講師:当事者・NPO法人四季の会スタッフ
☎ 11月11日から電話で障害者支援担当へ
☎ 800-2446 fax 800-2513

■介護こころの相談(予約制)

介護者のストレスや悩みを軽減するためカウンセラーが相談に応じます
11月26日(火)9時30分から(1回30分程度)
☎ 電話で高齢者支援担当へ
☎ 800-2434 fax 800-2513

■もの忘れ相談(予約制)

専門医による認知症などの相談
11月28日(木)14時から
☎ 電話で高齢者支援担当へ
☎ 800-2434 fax 800-2513



区民活動情報 あやめ通信

泉区に登録している団体や個人、ボランティアの皆さんの活動などを掲載するコーナーです。詳細は各主催者へ問い合わせてください。

◆北条氏ゆかりの名刹・常楽寺・成福寺を訪ねる

11月16日(土)10時～12時30分。雨天中止
JR大船駅南改札口10時集合。当日先着30人 ¥500円(参加費)
☎ 泉区歴史の会 星野 ☎ izumiku.rekishinokai@gmail.com

◆泉区民弓道大会

11月23日(土・祝)9時～17時。泉スポーツセンターで
区内在住・在勤・在学か区内道場に所属する有段者
¥1,000円(参加費・弁当代)
☎ 11月15日までに 行・〒・名・性別・称号段位を書いてEメールで泉区弓道協会事務局へ
☎ 813-0230 ☎ izumikyudo@gmail.com

参加無料

泉区ふれあいスポーツ

12月1日(日)10時～14時

会場 泉スポーツセンター(西が岡3-11)

・横浜市営地下鉄「中田駅」下車徒歩15分
・相鉄いずみ野線「弥生台駅」から神奈中バス(戸39、戸79、東23)で「福祉センター前」下車徒歩1分

- 室内履き持参・動きやすい服装で参加してください
- 駐車場(有料)の台数には限りがあります。公共交通機関をご利用ください。

HPはこちら▶



初心者大歓迎!
楽しくバスケットを体験しよう!



横浜ビー・コルセアーズ バスケットボール教室

予約制

コース ①10時30分～11時30分 初級編(初めてのバスケット)
②12時30分～13時30分 応用編(ドリブル・パス・シュート)
定員 区内在住・在学の小学生、各回50人(応募者多数の場合は抽選)
申込み 11月20日までに区ホームページから 電子申請 で

当日参加 チャレンジしよう! いろいろなスポーツ体験 スタンプラリー

モルック、
トランポリン、
カローリング
など



☎ 泉区スポーツ推進委員連絡協議会事務局(地域振興課内) ☎ 800-2396 fax 800-2507



無料

若者支援セミナー・個別相談会

日時 11月20日(水)10時～11時30分
会場 区役所1階1A会議室

セミナー(申込不要)

「不登校」や「ひきこもり」の本人・家族の状況と関わり

個別相談会(希望者のみ・要事前予約)

対象 15歳～39歳の人と家族
申込み 電話かEメールで 名・人数・☎をよこはま西部ユースプラザへ

主催: よこはま西部ユースプラザ 共催: 泉区役所

✿ 毎月の相談「若者のための専門相談(予約制)」 ✿

日時 毎月第2・4水曜午後(1回50分)15歳～39歳の人と家族
申込み 月～土曜(第3月曜と祝日を除く)の11時～19時に電話でよこはま西部ユースプラザへ

☎ よこはま西部ユースプラザ ☎ 744-8344 ☎ nishi-pla@reroad.jp

無料

不登校・ひきこもり経験者による講演会 ～不登校・ひきこもりに寄り添う～

経験者とその支援者の話を聞いて、当事者の心理状況や社会的自立のきっかけなど、さまざまな角度から一緒に考えてみませんか。

日時 12月10日(火)14時～16時
会場 区役所4階4ABC会議室
講師 漫才コンビ「キラーコンテンツ」
対象 不登校・ひきこもり当事者およびその家族、支援事業者等関係機関、講演内容に興味のある人

定員 先着50人
申込み 11月11日～12月9日に

電子申請 で

ひきこもりの経験のある長谷川さん、福祉相談員の経歴をもつ和出さんの体験談



はせがわ 和出
長谷川さん、和出さん

☎ 学校連携・こども担当 ☎ 800-2444 fax 800-2524

子育て情報

区役所から

※会場の記載のない場合は区役所で実施

◎乳幼児健康診査

各開始時間については区のホームページで、健診の詳細は個別通知で確認を
〈4か月児〉11月13日、12月4日の水曜
〈1歳6か月児〉11月20日(水)
〈3歳児〉11月22日(金)

問 こども家庭係

☎ 800-2444 fax 800-2524

◎乳幼児(妊産婦)歯科相談(予約制)

11月13日、12月4日の水曜

①9時30分から②10時から

③10時30分から

0歳～未就学児と保護者、妊娠中または産後1年未満の人

区役所1階福祉保健センターで

申問 電話でこども家庭係へ

☎ 800-2444 fax 800-2524

◎こどもの食生活相談(予約制)

11月19日(火)午前・28日(木)午後

※時間は予約時にお伝えします

乳幼児の保護者

母子健康手帳を持参

申問 電話で健康づくり係へ

☎ 800-2445 fax 800-2516

◎離乳食教室(予約制)

11月19日(火)13時30分～15時

(受付13時15分から)

2回食頃(おおむね7～8か月)の保護者

お子さんが使用しているスプーン(試食用)、抱っこひも(必要な人)を持参

申 ホームページから

電子申請で

問 健康づくり係

☎ 800-2445 fax 800-2516

◎こども家庭相談

0～18歳の子ども本人やその家族、妊産婦の困りごとや相談に、保健師や社会福祉職などの専門職が電話や面接で対応

申問 月～金曜8時45分～17時に

子育て支援担当(2階210窓口)へ

☎ 800-2465 fax 800-2524

市立保育園から

◎和泉保育園

〒245-0016 和泉町5731-6

☎ 803-1483 fax 803-1137

申 ホームページから

電子申請で

問 月～金曜

(祝休日を除く)

9時30分～16時に電話で

▶おたんじょうび会(申込不要)

11月20日(水)10時～11時

(受付は9時50分～10時)

11月生まれの0歳～未就学児と保護者

▶交流保育「0歳児交流」

12月10日(火)9時30分～10時30分

令和5年4月～令和6年3月生まれの

子と保護者、先着2組

申 11月11日から

▶育児講座

「保育園の離乳食をみてみよう」

12月12日(木)10時～11時30分

0歳～未就学児と保護者、先着8組

申 11月12日から

▶交流保育「お正月遊び」

1月9日(木)9時30分～10時30分

0歳～未就学児と保護者、先着8組

申 12月9日から

11月の
カレンダー



◎北上飯田保育園

〒245-0018 上飯田町3050-3

☎ 803-7889 fax 803-7942

申問 月～金曜(祝休日を除く)

9時30分～16時に電話で

子育てサロン実施中

詳しくはホームページで

確認を



▶子育てサロン「楽しく遊ぼうSDGs」

資源循環局職員と楽しく学びましょう

12月11日(水)10時～11時

1歳6か月～未就学児と保護者、先着

5組程度

申 11月25日から

泉区地域子育て支援拠点
すきっぷから

〒245-0023

和泉中央南5-4-13-209

☎ 805-6111 fax 805-6122



◎お話し会MAY

絵本の読み聞かせや、絵本選びの相談
ができます

11月14日(木)10時30分～11時30分

乳幼児～未就学児と保護者・妊娠中の人

◎先輩ママと一緒に入学前の気持ちを話しませんか?

小学校の支援級や通級など、特別支援教育を受けるお子さんをお持ちの保護者と先輩ママとで一緒にお話しをしませんか?入学前の不安やわからないことなどをお話ししましょう

12月2日(月)10時～11時30分

小学校で特別支援教育を受けるお子さん(年長児)の保護者

申 11月12日10時からすきっぷホームページ内で

泉区人権啓発講演会

発達障害の子とハッピーに暮らすヒント
～家族も地域もみんなで～

日時 12月4日(水)10時30分～12時(開場10時)

会場 泉公会堂(和泉中央北5-1-1)

定員 先着600人※一時保育あり(2歳～未就学児、先着10人)

講師 ゆるみ☆子育て代表 堀内 祐子さん

申込み 11月26日までに電子申請か電話かまたは、

講演会名・名・☎を書いてFAXで庶務係へ

※一時保育希望の場合は11月22日まで

●筆記通訳あり ●講演会が中止の場合は、区HPに掲載します

●本講演会は1月頃にYouTubeで動画配信予定です。



<講師プロフィール>

発達障害がある4人の子どもの母親。

子育てをするなか、通信制の大学で発達障害や心理学について学び、自閉症スペクトラム支援士、傾聴心理士、特別支援士の資格を取得し、自身の経験を基に全国で講演活動を行う。

問 庶務係 ☎ 800-2312 fax 800-2505

泉図書館から



〒245-0016 和泉町6207-5 ☎ 801-2251 fax 801-2256

※公共交通機関で来館してください



本の紹介 ～小学校高学年から大人まで～

アナタノキモチ

やすだ かな 著 文研出版 / 2023年10月

一緒に暮らすいとこのハルくんは、障がいがある人。気持ちが分かりにくいみたい。彼を支えていたおばあちゃんの入院をきっかけに、突然家族が崩壊寸前に。人の気持ちとは?家族の役割とは?など、いろいろ考えさせられます。



◆いずみ紙芝居一座口演会

泉区や横浜ゆかりの紙芝居を口演します

11月24日(日)14時～15時。泉図書館 1階絵本コーナー

泉区社会福祉協議会

〒245-0023 和泉中央南5-4-13

☎ 802-2150 fax 804-6042



善意銀行

●イトーヨーカドー労働組合

立場支部

●匿名1人(敬称略)

以上の皆さまから寄附をいただきました。ありがとうございました。

令和6年度泉区ボランティア入門講座

これからボランティアを始める人に、活動先の紹介や活動のポイントをお伝えする講座です
11月26日(火)、12月18日(水)、1月15日(水)
10時～11時30分

各回先着4人。泉ふれあいホームで

申 11月11日から行・〒・名・☎・郵を書いて
Eメールで

✉ izumiku01@yokohamashakyo.jp

以下は広告スペースです。「広報よこはま泉区版」に掲載されている内容とは関係はありません。



施設から

- マークの見方や注意事項は6ページをご覧ください
- 各施設や講座の詳細はホームページで確認するか、各施設へお問い合わせください



泉スポーツセンター

〒245-0006 西が岡3-11
☎813-7461 ☎813-7463

◆定期教室(1～3月)参加募集

大人向けはヨガや無理なくできる健康体操教室・太極拳教室など、広い体育室で走り回れる親子体操教室や、幼児向けのサッカー教室、小学生向けのバドミントン教室などを開催

申 11月17日～12月2日

※申込方法など詳細は
電話か ☎ で確認を



上飯田地区センター

〒245-0018 上飯田町3913-1
☎805-5188 ☎805-5189

◆遺言・相続・登記相談

11月13日・27日、12月11日の水曜
13時～16時。各日先着4人

申 相談日2日前の17時までに窓口へ

※同一案件を引き続き相談する場合は有料

◆親子リトミック

11月16日(土)13時～14時30分
未就学児と保護者。上履き持参

下和泉地区センター

〒245-0022 和泉が丘1-26-1
☎805-0026 ☎805-0028

◆クリスマス会

人形劇団ポポロによる「赤ずきん」を上演
プレゼントもあり

12月8日(日)10時～11時15分

未就学児～小学生と保護者、先着150人
申 11月23日10時～12月3日に電話か
窓口へ

◆手作りのお正月飾り

12月22日(日)9時30分～11時30分

先着10人 料 2,000円

申 12月1日10時～14日に電話か窓口へ

立場地区センター

〒245-0012 中田北1-9-14
☎801-5201 ☎805-1954

◆親子でリトミック(全4回)

12月17日～3月18日までの第3火曜
9時30分～10時30分。1歳6か月～3
歳児と保護者。抽選20組 料 500円
講師:三浦 あけみさん

申 はがきに 行・〒・☎ 親子の 名(ふりがな)・
子の生年月日を書いて11月29日必着で

◆実用的な小筆の書き方(全2回)

小筆(筆ペン)の使い方など、整った字を
書くための講座

11月29日・12月20日の金曜。13時～
15時。先着15人 料 1,000円

講師:坂本 潤子さん

申 11月12日～24日に電話か費用を
添えて窓口へ

中川地区センター

〒245-0007 桂坂4-1
☎813-3984 ☎813-3986

◆よい子のクリスマス会 「打楽器コンサートとリトミック」

12月1日(日)13時30分～15時

未就学児～小学生、当日先着200人
プレゼントあり。上履き持参

出演:パーカッショングループ
“Fun Beat Shakers”
ファン ビート シェイカーズ

◆しめ縄飾りアートスワッグ

12月14日(土)10時～11時30分
抽選12人 料 3,000円(材料費込み)

申 往復はがきに教室名 行・名・☎ を
書いて、11月20日必着で

◆簡単Xmasパーティー料理

12月7日(土)10時～12時30分
抽選18人 料 1,800円(材料費込み)

申 往復はがきに教室名 行・名・☎ を
書いて、11月20日必着で

しらゆり集会所

〒245-0013 中田東1-41-1
☎ ☎804-3779

◆邦楽ミニコンサート

琴、三味線、尺八の邦楽合奏をお楽しみ
ください

11月24日(日)13時30分から

新橋コミュニティハウス

〒245-0009 新橋町33-1
☎392-5538 ☎392-5548

◆和モダンなお正月扇形アレンジメント

12月26日(木)10時～12時

先着10人 料 2,000円(材料費込み)

申 11月28日10時から電話で

◆書き初めを書いてみよう

1月5日(日)13時～15時。小学3～6年生

先着8人 料 300円(材料費込み)

申 12月1日10時から電話で

中田コミュニティハウス

〒245-0014 中田南4-4-28
☎802-2244 ☎802-4960

◆中田コミュニティハウスまつり

活動サークルの演技・展示発表・体験コー
ナー、地元野菜・パン・雑貨などの販売
子ども工作&ゲーム、福引ガラポンなど
盛りだくさんです。

11月16日(土)10時～16時30分
17日(日)10時～13時30分

◆楽しもう!折り紙の世界

季節を取り入れた作品を作ります
12月12日(木)13時30分～16時

先着15人 料 500円

申 11月11日から電話か窓口で

みなみコミュニティハウス

〒245-0016 和泉町987
☎ ☎805-3339

◆クリスマス会

紙芝居とマジックショー、プレゼントも
あります!

12月21日(土)10時～12時

先着100人(未就学児は保護者同伴)

申 12月5日10時から電話か窓口へ

踊場地域ケアプラザ

〒245-0013 中田東1-4-6
☎801-2920 ☎801-2923

◆大人の趣味活

「しんこ細工を体験しよう」(全2回)

11月28日、12月12日の木曜。13時30分
～15時30分。先着10人 料 500円程度

講師:しんこ細工 しのぶ会

申 11月11日から電話か窓口へ

泉区民文化センター テアトルフォンテ

〒245-0023 和泉中央南5-4-13
☎805-4000 ☎805-4100

◆クリスマスわくわくおはなし会

12月21日(土)①11時～11時30分(開
場:10時50分)②13時30分～14時(開
場:13時20分)。①0歳～2歳②3歳以上

※各回未就学児は保護者同伴。各回先
着40人。出演:おはなしサンタさん

申 11月11日10時から電話で

◆いずみ寄席

～新春!春風亭一之輔 独演会～

1月18日(土)18時30分～21時

先着300人(未就学児入場不可)

料 前売り券3,500円(当日券:4,000円)、
70歳以上・障がい者前売り券2,500円

(当日券:3,000円)、高校生以下2,000円

申 泉区民先行:11月12日10時から費用
を添えて窓口のみ限定枚数販売。一般
販売:11月20日10時からLINEチケット

または費用を添えて窓口へ

電話予約は14時から

※各詳細は ☎ で確認を



こどもログハウス

〒245-0016 和泉町6209-1
☎ ☎803-2270

◆こども防災体験

11月30日(土)10時30分～11時30分

保護者同伴の幼児～小学生

※詳細は ☎ で確認を



老人福祉センター横浜市泉寿荘

〒245-0006 西が岡3-11
☎813-0861 ☎813-0862

※各60歳以上対象

◆プログラミング はじめの一步 ～アプリやゲームを作ってみよう～ (全6回)

12月4日・18日、1月15日・29日、2月5
日・19日の水曜。10時～12時。抽選10人
ノートパソコンまたはタブレット持参

料 300円(資料代)

申 往復はがきに 行・〒・名・☎・齢 を書い
て11月20日必着または官製はがきを持
参して窓口へ

◆映画観賞会「野良犬」昭和24年・東宝

11月29日(金)13時～15時

当日先着60人

よこはま動物園ズーラシア

〒241-0001 旭区上白根町1175-1
☎959-1000 ☎951-0777

◆ズーラシアなぞときめぐり

11月25日(月)まで。園内に散りばめられた
謎を解いて、ズーラシアで暮らす

動物たちへの理解を深めよう。

※詳細は ☎ で確認を



こども自然公園青少年野外活動センター

〒241-0834 旭区大池町65-1
☎811-8444 ☎812-5778

◆のしもち作り

12月22日(日)A:10時～12時

B:13時～15時。各抽選16組(1家族)

料 1組4,300円

申 11月11日～25日に 行・〒・参加者全
員の 名・齢・☎・✉ を書いて、往復はがき
または ☎ から

※その他各詳細は電話か ☎ で確認を

◆ピラティス&有酸素運動Ⅲ(全10回)

1月8日～3月19日までの水曜(2月12
日を除く)10時～11時。16歳以上

抽選30人 料 6,000円

申 11月22日～12月6日に

行・〒・名・齢・☎・✉ を書いて、
往復はがきまたは ☎ から



泉が丘公園

〒245-0022 和泉が丘3-6
☎783-8009(指定管理事業者)

◆分区園(貸農園)利用者募集

例年より募集時期が早まります

【利用期間】令和7年4月1日～令和8年
3月31日

【募集区画】①個人区画(12㎡):抽選25
区画¥10,800/年②団体区画(24㎡):
抽選2区画¥21,600/年※重複申込不可

【対象】公園の近隣在住、徒歩か自転車
で利用できる人

申 11月22日(必着)

詳しくは ☎ で確認を



戸塚税務署

〒244-8550 戸塚区吉田町2001番地
☎863-0011(代表番号)

◆税理士会による無料税務相談

11月13日(水)10時～16時

当日先着50人(入場時間が指定された
整理券を配布します)

戸塚法人会館(戸塚区上倉田町449-2)

2階中小会議室で

☎ 東京地方税理士会戸塚支部

☎864-3300 ☎871-7722

以下は広告スペースです。「広報よこはま泉区版」に掲載されている内容とは関係はありません。