

泉区役所からのお知らせ

●掲載されているイベントなどは、中止・延期になる場合があります
●費用の記載がない場合は無料 ●特に断りのないものは当日自由参加 ●区役所の駐車場は**有料**です ●毎月11日以降の市や外郭団体などの事業を掲載しています

区役所への郵便物の宛先は

〒245-0024 和泉中央北5-1-1 泉区役所 ○○○係
※往復はがきでの申込みは、返信先も記載



マークの
見方
名氏名(ふりがな) 電話(番号) ファクス(番号) 〒・住所 年齢 行事名 Eメール(アドレス) 費用 HPホームページ
申込み 問合せ 電子申請 横浜市電子申請・届出システム

イベント

■第18回 泉区太鼓・お囃子フェスティバル
区内で活動する泉郷土芸能保存会に属する太鼓・お囃子の8団体が一同に集結! 日ごろの練習の成果を発揮します
6月18日(日)12時から
泉区民文化センター テアトルフォンテで
※内容は変更となる場合があります。
HPで確認を
※当日の連絡は地域振興課
(☎070-2199-1846)へ
問 区民事業担当(3階309窓口) 800-2392
fax 800-2507



▲前回開催の様子



講演・講座

■生涯学習講座「写真を撮る人と撮られる人のための講座」
6月27日(火)10時~12時
区役所4階4AB会議室で。抽選20人
講師:やまだ じゅりあさん
申問 6月20日10時までに電話かホームページの電子申請、または名・☎・✉・〒・年齢・どのようにして講座を知ったのかを書いてFAXかEメールで、いずみ区民活動支援センター(区役所1階104窓口)へ
※6月22日までに全員に結果を連絡
当日はカメラかスマートフォンを持参
☎800-2393 fax 800-2518
iz-kuminkatsudou@city.yokohama.jp

健康・相談

※会場の記載のない場合は区役所で実施
■生活習慣改善相談(予約制)
保健師・栄養士・歯科衛生士による健康相談、食事相談、お口の健康相談、禁煙相談
6月13日(火)①9時~②10時~③11時~
6月29日(木)①9時~②10時~③11時~

④13時30分~⑤14時30分~⑥15時30分~
申問 電話で健康づくり係へ
☎800-2445 fax 800-2516
■HIV(エイズ)検査・梅毒検査(予約制)
匿名制。エイズに関する相談も
毎週月曜(祝休日は除く)9時~9時30分
申問 前の週の金曜16時までに電話で健康づくり係へ
☎800-2445 fax 800-2516
■横浜市健康診査
75歳以上。年度に1回。市内医療機関で
問 健康づくり係
☎800-2445 fax 800-2516
■はじめよう!認知症予防体操
7月18日(火)10時~12時
区役所1階母子健康相談室で
区内在住でおおむね70歳以上の人、
先着20人
申問 6月13日から電話か名・年齢・☎を書いてFAXで高齢者支援担当へ
☎800-2435 fax 800-2513
■脳の健康30分チェック
タブレットを使ったセルフチェックです
7月26日(水)①10時~②10時30分~
③11時~④11時30分~
区役所1階一般健康相談室で
区内在住で50歳以上の人、各回先着2人
申問 6月13日から電話か名・年齢・☎を書いてFAXで高齢者支援担当へ

☎800-2435 fax 800-2513
■生活リハビリ教室「ほのぼの会」
音楽療法・言語リハビリ、機能訓練などのグループリハビリ
おおむね毎週木曜13時30分~15時(開催日の詳細は問合せを)
中途障害者地域活動センター「元気かい泉」(和泉中央北2-16-33 安西ビル2階)で
区内在住でおおむね40~64歳の脳血管疾患などによる後遺症のある人
申問 電話で高齢者支援担当へ
☎800-2435 fax 800-2513
■若者のための専門相談(予約制)
ひきこもりなどの困難を抱える若者の自立支援を行っているよこはま西部ユースプラザの職員による相談
毎月第2・4水曜午後(1回50分)
15歳~39歳の人と家族
申問 月~土曜(第3月曜と祝日を除く)の11時~19時に電話でよこはま西部ユースプラザ(☎744-8344)へ
申問 学校連携・こども担当
☎800-2444 fax 800-2524



受講者募集 「つながる!地域活動ゼミ」

自身が持つ職務上の経験やスキルを地域に活かす活動(プロボノ)をテーマに、地域の課題解決やまちの魅力づくりについて学び合う講座です



日時・会場(全3回)

第1講:講義

6月18日(日) 10時30分~12時30分 区役所4階4ABC会議室

第2講:現地見学会(選択制)

- ① 7月22日(土) 14時~16時
山坂の多い地域で移動支援を行う取組(西区「おでかけ3」)
- ② 7月30日(日) 13時30分~15時30分
自宅の一室を「まちのカフェ」にした取組(旭区「ハートフル・ポート」)
- ③ 8月5日(土) 10時~12時
里山も暮らしも豊かになることを目指した取組(南区「よこはま里山研究所」)

第3講:講義、ワークショップ、交流会

9月24日(日) 13時30分~15時30分 区役所4階4ABC会議室

定員

区内在住・在勤・在学者で、地域で活動をしたいと考えている人、仕事で培った経験やスキルを地域活動に活かしたい人、15人程度

申込み

6月14日までに電子申請か電話または名・〒・☎・✉・受講動機・本講座を知ったきっかけをEメールで

電子申請はこちら▶



つながる!地域活動ゼミ 検索

問合せ

地域力推進担当 ☎800-2333 fax 800-2505
iz-chiikiriyoku@city.yokohama.jp

区役所1階 区民ホールイベント情報

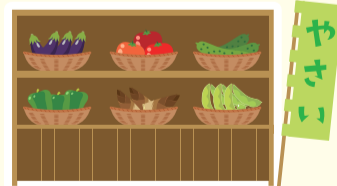
- 発表会は12時~13時に開催されます。
- 展示日時について特に記載のないものは、開庁日の開庁時間内に展示しています。
- 公共交通機関を利用してください(駐車場は有料です)。

- 6月13日(火)~15日(木).....華道展
- 6月19日(月).....朗読
- 7月3日(月)~7日(金).....書作展

募集中!

区内の直売所・収穫体験農園・よこはま地産地消サポート店*

区内の直売所や収穫体験農園、よこはま地産地消サポート店などをホームページや冊子で紹介しています!



詳しくは、企画調整係にお問い合わせください。
直売所マップ「いずみ自慢」▶



◀サポート店紹介冊子「泉味めぐり」



※よこはま地産地消サポート店とは

市内産の農畜産物をメニューに取り入れている飲食店などの登録制度です。区内では現在約20店舗が登録されています。制度について詳しくは環境創造局ホームページでご確認ください。

環境創造局HP▶

