

仕事探しで困っていませんか？

なかなか自分ひとりで仕事を探せない・・・。



すぐに次の仕事を探さなくちゃ!!



そんな時は
生活支援係(2階216番)に
ご相談ください!

「ジョブスポット」(泉区役所4階・ハローワークの出先機関)と連携して仕事探しをお手伝いします。

➡利用には生活支援係での申込が必要です。

- おひとりおひとりに担当がつきます。
- ハローワークと同じ求人検索機を使用でき、求人の紹介も受けることができます。

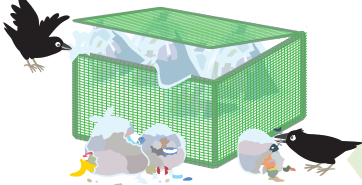


☎生活支援係 ☎800-2305 ☎800-2515

こんなごみの出し方してないですか？

ルールを守って ごみ出しをしましょう

✖ 生ごみが入りきらないと、カラスなどに荒らされる原因にもなります。



✖ 水分がたまっているとごみ袋が破れた時に、汚水が路上に飛び散ったり、通行者にかかるおそれがあります。



✖ 割れたガラスなどは厚紙などで包み、品物名を表示して燃えないごみとして出してください。



😞 収集作業で困っていることがあります

- ✖ 引越しででたごみや庭木のせん定で出た草木を大量に出す。
- ✖ ごみ袋の下に水分がたまっただま出す。
- ✖ 割れたガラスなどをそのままごみ袋に入れて出す。

正しい分別とより良い出し方へ、皆様のご協力をお願いします。

☎資源化推進担当 ☎800-2398 ☎800-2507
☎資源循環局泉事務所 ☎803-5191 ☎803-7951

泉区 小学校だより

⑫ 中和田南小学校

昨年度はいろいろな行事が中止や変更を迫られ、中和田南小で20年近く続いている伝統の「稲作体験活動」も実施が危ぶまれていました。

この活動は代掻きから田植え、雑草掃除などを経て、収穫したお米を精米し、全校児童でもちつき大会をして味わうというもので、例年5年生を中心として取り組んでいます。

簡単に行事を中止するのではなく、どう工夫すれば実施できるかという視点で「児童稲作実行委員会」が考え、「今年だからこそできる！」を合言葉に取組を進めました。

その結果、感染症対策を徹底しながらミニもちつき大会を開催したり、稲わらを使った正月飾りづくりを地域の人から教わったり、煎餅や赤飯づくりにもで活動を広げたりと、例年にも勝る充実した行事となりました。



地域の人から稲作についてたくさん教わりました

また活動の最後に、思うように大勢で集まることが難しいことから、稲作活動でお世話になった地域の人たちにカレンダーを作成して贈り、感謝を伝えました。

一連の実習を通して、植物栽培にとどまらず食べ物への感謝に加えて郷土愛などを学び、大きく成長することができました。

これからも地域とともに、特色ある活動を続けていきます。



中和田南小学校の活動など詳しくは [横浜市 中和田南小学校 検索](#)

☎広報相談係 ☎800-2335 ☎800-2506

4月1日(木)から 地域包括支援センター(地域ケアプラザ)の担当地域が変わります。

令和3年4月1日(木)から、下和泉地域ケアプラザと、いずみ中央地域ケアプラザの担当地域が次のように変わります。

下和泉地域ケアプラザ

和泉が丘1-26-1
☎802-9920 ☎802-9927

- 和泉町1～1999番地、2253番地、3151～3152番地
- 下飯田町
- 下和泉
- 和泉が丘1丁目、2丁目、3丁目1番～33番、36番
- 和泉中央南1丁目、2丁目24番(1号～48号)、25番(1号～16号、35号、36号)、26番(1号～72号)、27番～28番、34番～39番

いずみ中央地域ケアプラザ

和泉中央北5-14-1
☎805-1700 ☎805-1798

- 和泉町2000～4999番地(2253番地、3151～3152番地を除く)
- 和泉町5000～5999番地(都市計画道路権太坂和泉線の南側)
- 和泉が丘3丁目34番～35番、37番～40番
- 和泉中央南2丁目1番～23番、24番(52号～58号)、25番(21号～34号)、26番(74号～85号)、29番～33番、3丁目、4丁目、5丁目
- 和泉中央北

※上飯田、踊場、新橋、いずみ野、岡津の各地域ケアプラザの担当地域は、これまでと変更はありません。

☎事業企画担当 ☎800-2433 ☎800-2516