


# 横浜 F・マリノスが校庭の芝生化を支援 ～芝生の上でサッカー教室と冬芝の種まきを行います～

校庭の芝生化は、ヒートアイランド現象の緩和や子どもの健全育成などの効果が期待される一方で、芝刈りや冬芝の種まきなどの維持管理作業が伴い、多くの人々が維持管理に携わっていくことが、課題の一つとなっています。そこで、

- ◆ サッカー教室や芝生の種まき体験を通じた、芝生への愛着の醸成
- ◆ 地域資源としての芝生の価値の向上

を目的に、次のとおり、横浜 F・マリノスと連携した校庭の芝生化イベントを実施します。

日 程	平成 23 年 10 月 17 日(月) 13 時 30 分～15 時									
場 所	横浜市立いちよう小学校(横浜市泉区上飯田町3220-4)									
参 加 者	横浜 F・マリノス………… ふれあいサッカーコーチ、マリノスケ(チームキャラクター) いちよう小学校………… 6年生(約 45 人)									
プログラム	<table border="0"> <tr> <td>あいさつ……………</td> <td>13:30～13:35</td> </tr> <tr> <td>サッカー教室……………</td> <td>13:35～14:15</td> </tr> <tr> <td>冬芝の種まき……………</td> <td>14:15～14:55</td> </tr> <tr> <td>閉会……………</td> <td>14:55～15:00</td> </tr> </table>	あいさつ……………	13:30～13:35	サッカー教室……………	13:35～14:15	冬芝の種まき……………	14:15～14:55	閉会……………	14:55～15:00	 <p>いちよう小学校の芝生</p>
あいさつ……………	13:30～13:35									
サッカー教室……………	13:35～14:15									
冬芝の種まき……………	14:15～14:55									
閉会……………	14:55～15:00									
取材場所	直接、現地にお越しください。 (お見えになれない場合でも、後ほどイベント当日の写真をお渡しできます。)									

※雨天時は、冬芝の種まきは中止し、体育館でサッカー教室および脱温暖化の環境学習を行います。  
※冬芝の種まきとは、冬場に休眠する夏芝を保護し、冬でも緑を保つための維持管理作業です。

## いちよう小学校

### 【アクセス】

- 相鉄いずみ野線
- 「いずみ野駅」下車バス乗り換え
- ・いちよう団地経由いずみ野循環 集会所下車 徒歩 2 分
- ・上飯田団地経由いちよう団地 集会所下車 徒歩 2 分

### 【電話】

045-803-1664



## 泉区における校庭の芝生化の取組について

平成 21 年度から、校庭、園庭の一部芝生化を、財団法人日本サッカー協会の支援(JFA グリーンプロジェクト ポット苗方式芝生化モデル事業)を得ながら進めています。(実施状況については、裏面「参考」を参照)

お問い合わせ先

泉区 区政推進課長 金子 晴由 Tel 045-800-2330

# 校庭・園庭を芝生にしよう!

## ～泉区「緑のじゅうたん」事業～

泉区役所 区政推進課 企画調整係 TEL:800-2331

### 校庭の芝生化とは・・・?

【平成 23 年 8 月末時点】

泉区役所では、平成 21 年度から、ヒートアイランド現象の抑制や子どもたちの健全育成を目的として、学校・PTA・自治会・地域ボランティア等のご協力をいただきながら区内の小・中学校の校庭、保育園の園庭などの一部芝生化を進めています。

泉区役所が推進する芝生化の方法は、生長力・回復力が強い芝生「ティフトン419（バミューダグラス類）」のポット苗を 50cm 間隔で植え付ける「鳥取方式（ポット苗方式）」です。

※伊勢山小は平成 20 年度に教育委員会事業として芝生化

	実施場所	面積(m <sup>2</sup> )		実施場所	面積(m <sup>2</sup> )
1	飯田北小	1,500	12	西が岡小	200
2	和泉小	300	13	緑園東小	300
3	いずみ野小	300	14	泉が丘中	1,000
4	伊勢山小※	1,500	15	いずみ野中	200
5	いちょう小	1,300	16	岡津中	30
6	岡津小	100	17	上飯田中	100
7	上飯田小	250	18	汲沢中	30
8	葛野小	350	19	中田中	150
9	下和泉小	200	20	中和田中	50
10	中田小	500	21	和泉保育園	150
11	中和田南小	200	22	北上飯田保育園	100

### 実施例紹介

#### 飯田北小学校



芝刈り (H23.6.3)

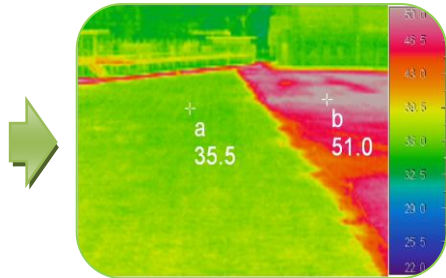


#### 中和田南小学校



H23.5.19

#### いちょう小学校



芝生の地表温度の緩和効果測定 (H22.7.23)  
a 地点 (芝生): 35.5°C b 地点 (土): 51.0°C

#### 北上飯田保育園



H23.8.10

#### 下和泉小学校



植付 (H23.6.21)



約 2 か月後 (H23.8.11)

#### いずみ野小学校



H23.7.28