

いすみ12月号

2018(平成30)年 12月号

泉区のいま

●人口 152,436人
●世帯数 61,855世帯
2018(平成30)年
11月1日現在

特集

- 年末年始を安全に…………… 8・9
- トピックス…………… 5
- 泉区役所掲示板…………… 6・7
- 泉区役所からのお知らせ ほか…………… 10・11
- 施設からのお知らせ…………… 12

5~12ページは泉区版です

トピックス

冬の省エネアクション

冬は暖房等の使用により、家庭でのCO₂(二酸化炭素)排出量が多くなる季節です。寒い季節でも暖房に頼りすぎずに、快適に過ごせるちょっとした工夫を紹介します。冬も省エネアクションでエネルギー使用量・CO₂発生量の削減に取り組んでみませんか。

食 ほかほかメニューを チョイス

- ☑ 鍋料理を囲んで体も部屋も暖める。湯気で加湿効果も期待。
- ☑ 冬が旬の根菜や香辛料など体を温める食材を積極的にとる。



＋プラスアクション

- ☑ 地産地消を意識した食材選びをすれば、流通にかかるCO₂排出も削減できます。

泉区でとれる野菜を使った季節別レシピ集はこちら [検索](#)

衣 ぽかぽかアイテムを チョイス

- ☑ 機能性素材の下着や室内着を活用する。
- ☑ ストールやひざ掛け等の追加アイテムで3首(首、手首、足首)を温める。



住 あったかグッズを チョイス

- ☑ 暖房の設定温度は20度が目安
- ☑ カーテンやブラインド、断熱シートで保温。
- ☑ 湯たんぽやカイロで足元・腰まわりもあたたかく。

20度



健 あったかアクションを プラス

- ☑ 手首足首をストレッチ。血行を促進して、冷えやコリを防ぐ。



問 企画調整係 ☎ 800-2331 fax 800-2505

道路側溝や雨水まは、 海や川とつながっています

泉区は、雨水と汚水を分けて流す「分流式下水道」となっており、雨水は、下水処理場を通らず、直接海や川に流れます。

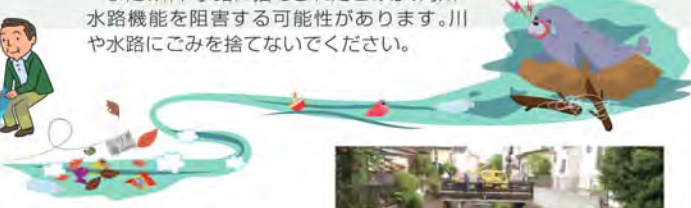
年末に大掃除や洗車をする人も多いと思います。大掃除で出た廃水は、宅内の排水溝へ流し、洗車は、洗車場などで行いましょう。



街のごみが海や川に 流れることがあります

街中に降る雨水の受け皿となる水路の水は、海や川に流れます。街中のごみが水路に入り込み、海や川に流れてしまうことがあります。漂流ごみは、野生生物の誤飲や身体に絡みつくななどの原因ともなります。木枯らしの吹く季節、集積したごみが飛散しないように注意しましょう。

また、川や水路に捨てられたごみが、河川・水路機能を阻害する可能性があります。川や水路にごみを捨てないでください。



きれいな川と
明るい新年

水辺をきれいにするため、区民の皆さんが活動しています

泉区では、自治会・町内会などで道路側溝や水路の清掃を行っている場所があるほか、地域のボランティアで構成される水辺愛護会(区内に15団体)でも川や水路の清掃や美化活動を行っています。

水辺愛護会に参加もしくは団体を結成したい方は、土木事務所へ連絡してください。



村岡川(宇田川)の山百合水辺愛護会と地域の中学生による清掃活動

問 泉土木事務所 ☎ 800-2532 fax 800-2540

泉区インスタグラムはじめました

泉区公式インスタグラムアカウント「@izumiku_yokohama_official」を開設しました。泉区ならではの魅力的なライフスタイルを画像・動画を通して発信していきます。

～「#住むなら泉区」をつけて投稿しよう～

区役所からの発信に加えて、皆さんから「#住むなら泉区」をつけて投稿していただいた写真も、投稿者の承諾をいただいたうえで、公式アカウントで紹介していきます。泉区の魅力的なスポットや瞬間、ライフスタイル写真の投稿お待ちしております。



問 企画調整係
☎ 800-2331
fax 800-2505

泉区役所 ☎ 800-2323 (代表番号) 〒245-0024 和泉中央北五丁目1番1号

区役所 月～金曜日(祝休日・年末年始を除く) 8時45分～17時

第2・4土曜日 9時～12時

※戸籍課、保険年金課、こども家庭支援課の一部業務を行っています。