

コミュニティ カフェの 魅力を感じてみよう 講座



さまざまな人が気軽に集まり、おしゃべりをしながらお茶を飲んだり、時にはミニコンサートでゆったり時間を過ごしたり、小物作りのワークショップに参加したり・・・。

「ひとの魅力」と「まちの可能性」を広げる『コミュニティカフェ』の魅力を知る、コミュニティカフェ入門講座です。

コミュニティカフェに興味のある方や団体の皆さん、
空き家、空き店舗など空きスペースの活用を考えているオーナーさん、
地域貢献を考えている地元企業の皆さん、
すでに「地域の居場所」や「カフェ」を運営中の皆さん、
参加をお待ちしています！

先着順
30人

泉区在住・在勤者を優先します。どちらか一方の回のみでの参加も可能です。ただし、第1回、第2回とも受講する方を優先します。



第1回

多彩なコミュニティカフェに学ぶ 15 の事例

平成30年 6月23日 土 10時から12時30分まで
泉区役所4階4ABC会議室



第2回

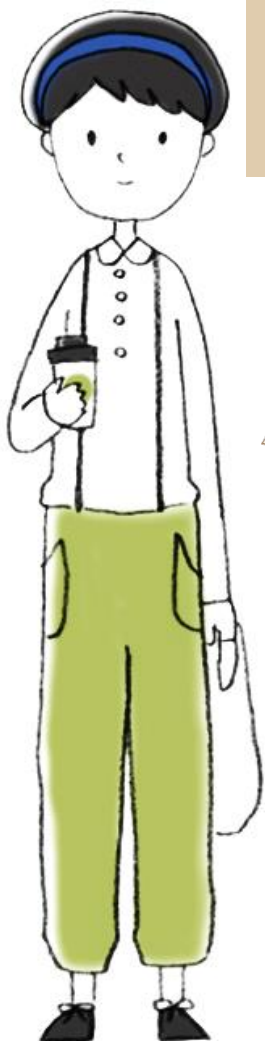
コミュニティカフェを始める7つのツボ

平成30年 7月7日 土 10時から12時まで
泉区役所1階1A会議室



5月11日(金)からお申し込みを受け付けます。

詳しくは裏面をご覧ください。



講師 齊藤 保 氏

株式会社イータウン代表取締役
横浜コミュニティカフェネットワーク代表

1968年富山県生まれ。

「cafeからはじまるおもしろまちづくり」をキャッチフレーズにコミュニティカフェ「タウンカフェ」や「地域情報企画編集」などで地域の多様な団体・市民参加型の街づくりを目指しCB/SB実践者として奔走していらっしゃいます。また一方でコミュニティカフェ・ソーシャルビジネス支援事業プロデューサーとして横浜のみならず各地のまちづくり支援に取り組んでいらっしゃいます。



お申し込み方法

平成30年5月11日(金)8時45分から先着順

ホームページ応募フォーム、電話(800-2393)、FAX、メール又は
いずみ区民活動支援センター窓口で受け付けます。

氏名、日中連絡がとれる電話番号又はメールアドレス、年代、
住所、所属団体名(あれば)をお知らせください。



ホームページはこちらのQR
コードからご覧いただけます。

お申し込み・お問合せは

いずみ区民活動支援センター 泉区役所1階104窓口

電話 800-2393 メール iz-kuminkatsudou@city.yokohama.jp

FAX 800-2518 ホームページ

いずみ区民活動支援センター



いずみ区民活動支援センター

【FAX】045-800-2518

『コミュニティカフェの魅力を感じてみよう』講座 受講申込書

受講者氏名	年代
日中連絡がとれる電話番号 又はメールアドレス (どちらか一方を必ず記入してください。)	
ご住所	
所属団体名 (あれば)	

【個人情報のお取扱いについて】

ご記入いただきました個人情報は、本講座の運営管理の目的のみに利用させていただきます。