

それ、泉区の自治会町内会でも できました!



自治会町内会運営が
ちょこっと楽になる
そんな事例を
ご紹介します



泉区マスコットキャラクター
いっずん

泉区ICT事例集

本書で紹介する企業・団体デジタルツール・サービスは、あくまで例示であり、泉区が特に推奨するツール・サービスではありません。
具体的な検討の際には、最新の内容・料金等を確認の上自治会町内会として契約していただきますよう、お願いいたします。

事例(1)

いつでも気にせず連絡でき、イベントのお知らせも簡単！ 若い世代にも情報伝達できる！

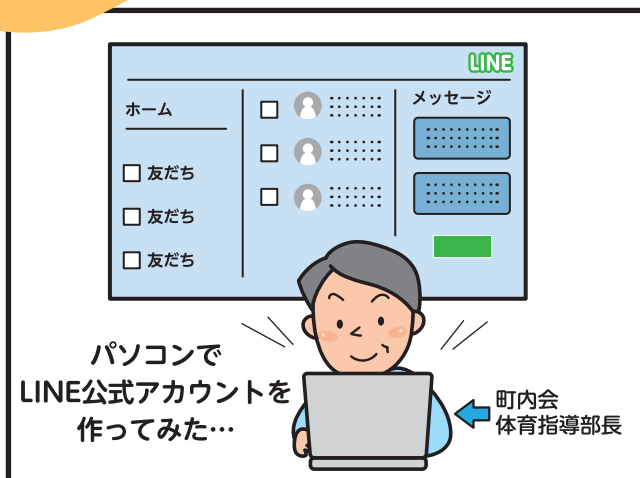
役員さん同士の
連絡におススメ

LINE編



会員の皆さんへの
周知におススメ

LINE公式アカウント編



メリット

利用者の声



- 無料から始められる！
- 既にLINEを使っている方が多いので、新しいアプリをインストールする必要がない！
- イベント案内や防災・防犯情報などを一斉に配信できる！
- 回覧板の代用としても活用できる！
- Googleフォーム [事例\[3\]](#) と連携して、さらに便利に活用できる！

イベントの中止など、急な連絡でもすぐに周知できます。
グループチャットは、1回打てばグループ全員が見られるので、
分らないことなども誰かがすぐに対応してくれました。





メリット

- 会議の議事録などクラウドで保管することで、過去の資料も検索が簡単に!
- 回覧板や紙の掲示をデジタル化できるので、情報共有がリアルタイムでできます!
- カレンダーでイベントを一目で確認できるので、イベント管理が楽!

利用者の声



役員の中での活用ですが、情報共有が一斉にできて便利です。
過去の資料も簡単に確認できるので、引継ぎの補助資料としても便利です。



若い世代の地域活動への参加をもっとスムーズに！ Googleフォームで、あなたのイベントも簡単受付！



メリット

- 募集側も紙や電話対応が減り、一覧で確認できるので準備がスムーズ！
- 日中忙しい世代の方にとっても、応募がスマホでいつでも簡単！



利用者の声



受付はとても簡単で、紙や電話での対応はなく、一覧で確認できるので準備がスムーズ。

実際に4名の申し込みがあり、訓練に参加してもらえました。

フォームの作成方法は知りませんでしたが、ケアプラザの事業「いずみスマホよろず相談所」で地域のボランティアの方に教えてもらいながら進められたので安心でした。



いざ、導入してみよう！

LINE公式アカウント 使い方 **かんたん3ステップ**

難易度



費用

一部有料

必要機材

スマートフォン
またはPC

1 ビジネスIDを登録

公式サイトから **LINE公式アカウント** をはじめる ボタンからアクセス！

ビジネスIDでログイン または

- LINEアカウントで登録
- メールアドレスで登録

のいずれかを選択して登録



2 必要事項を入力

アカウント作成フォームに以下を入力

- アカウント名
- 業種
- 会社名・店舗名
- メールアドレス

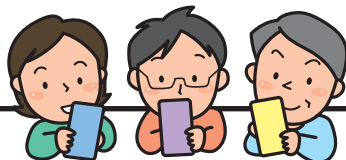
など必須項目を入力したらそのまま次へ

3 管理画面へログインして完了

入力完了後、LINE 公式アカウントの管理画面にログインできれば作成完了！
ここからプロフィール設定や挨拶メッセージ設定などを行えます♪

ポイント

アカウント名は自治会町内会名をそのまま使用する方が分かりやすい



サイボウズoffice 使い方 **かんたん3ステップ**

難易度



費用

有料

必要機材

PC

1 アカウントと環境を準備

公式サイトから **無料トライアル** を申込

管理者が自治会用のグループを作成し、メンバーのメールアドレスを登録する

※30日間トライアルあり



2 基本機能を設定

カレンダー・掲示板・ファイル管理など必要な機能を設定

3 周知

スマートフォンやパソコンでログインする方法を周知
簡単な操作ガイドを配布

ポイント

最初は掲示板+カレンダーだけなど、シンプルに始めるのがおすすめ



Googleフォーム 使い方 **かんたん3ステップ**

難易度



費用

無料

必要機材

スマートフォン
またはPC

1 アカウント作成

公式サイトから、**必要事項**を入力してアカウントを作成して

ログイン

(<https://forms.google.com>)



2 フォーム作成

空白またはテンプレートを選び、内容を入力する

- フォームタイトル
- 説明文
- 質問の追加(単一選択・記述式など)

※質問を必要なだけ繰り返して追加するだけ！

必要に応じて、必須設定などを行う

3 確認して送信(共有)

右上の「目のマーク」で見た目をチェック

- 問題なければ送信
- 好きな方法で回答者に配布(リンクをコピーし、メールで二次元コードなどを送信)

ポイント

タイトルは何のフォームか明確になるよう設定。
質問はわかりやすく簡潔に。
二次元コードをチラシに載せると申ししやすい



地域活動・ボランティア情報サイト「よこむすび」

「よこむすび」は、自治会町内会、NPO法人、ボランティア団体など、地域で活動する団体のイベント情報やボランティア募集情報を集めた横浜市が運営するポータルサイトです。

市民のみなさんの情報収集の場として、ぜひご活用ください。

※泉区での運用開始は、2026年6月頃を予定しています。



こんな時のご相談は…



スマートフォンやパソコンの使い方を教えてくれるボランティアを探している



相談窓口

いずみ区民活動支援センター

電話 ▶ 045-800-2393

ファクス ▶ 045-800-2518

メールアドレス ▶ iz-kuminkatsudou@city.yokohama.lg.jp



スマートフォンなどの使い方を教えてくれる講座などの情報を知りたい



相談窓口

上飯田地域ケアプラザ

電話 ▶ 045-802-8200

下和泉地域ケアプラザ

電話 ▶ 045-802-9920

踊場地域ケアプラザ

電話 ▶ 045-801-2920

いずみ中央地域ケアプラザ

電話 ▶ 045-805-1700

新橋地域ケアプラザ

電話 ▶ 045-813-3877

いずみ野地域ケアプラザ

電話 ▶ 045-800-0322

岡津地域ケアプラザ

電話 ▶ 045-812-0685

横浜市では、様々な場面でオンライン申請ができるようになり、スマートフォンがますます重要なツールとなっていることを受け、スマートフォンの基本操作に関するマニュアルを整備しました。

マニュアル
ダウンロード



<https://digital.city.yokohama.lg.jp/basicmanual/>

ご自身の状況に応じて、必要なマニュアルを参照してください



スマートフォンの
基礎操作方法について

レベル
01



スマートフォンの機能について
(電話、メール、アプリ等)

レベル
02



オンラインサービスの利用方法
(スマホが使える方向け)

レベル
03