

**令和5年度第12回
泉区民ふれあいまつり
概要と諸注意**

**令和5年9月19日(火)午後6時30分～
区役所4階4ABC会議室**

泉区民ふれあいまつりの概要について

○実施日時

令和5年11月3日(金・祝日)

午前10時00分～午後2時00分

○会場

和泉遊水地 3池・4池

○主催

泉区民ふれあいまつり実行委員会

泉区民ふれあいまつりの概要について

○開催目的

多くの区民が一同に会し、ふれあいの場を持つことで、一層の郷土愛と相互の絆を深め、明るく元気のでるまちづくりを推進する一助とします。

泉区民ふれあいまつりの概要について

○基本方針

- 1 ふるさと意識やコミュニティの醸成
- 2 地域のみなさんと区役所が協働しイベントを展開
- 3 子どもから大人まで楽しめる場の創出

泉区民ふれあいまつりの概要について

○イベント内容

(1) ステージプログラム

参加団体数:10団体

太鼓や吹奏楽、舞踊などのステージイベントを実施

(2) ブース出店

参加団体数:57団体 使用区画数:65区画

区内団体等による手作り品の販売、食べ物の販売、団体の活動紹介など

出店にあたっての諸注意

1 当日の開催可否の案内

- (1) 泉区役所ホームページでのお知らせ
ホームページ検索方法(午前6時10分から)

第12回泉区民ふれあいまつり

検索

- (2) 横浜市コールセンター
電話番号:045-664-2525(午前8時から)

2 出店場所

別紙「会場レイアウト図」のとおり

出店にあたっての諸注意

3 注意事項など

(1) 物品等の管理

ア 物品等の管理は、出店団体の責任で行ってください。

イ 前日搬入の際、夜間の警備は行いますが、盗難等に関して、主催者は一切責任をいません。

出店にあたっての諸注意

3 注意事項など

(2) 火気及び食品等の管理

ア 火気の手扱には注意してください。

火気及び発電機を扱う団体には、実行委員会が消火器を用意します。

この後行われる泉消防署の講習を受けてください。

イ 食品の手扱いについては、この後行われる泉区生活衛生課の講習を受け、適正に管理を行ってください。

出店にあたっての諸注意

3 注意事項など

ウ 各出店者は、こまめに適切な手洗いを徹底してください。

水道(3池、4池に各1カ所)と仮設手洗い場にも手洗い用の洗剤を用意しますので、ご利用ください。

仮設手洗い場は、手洗いのみの使用になります。

野菜の洗浄等には水道をご利用ください。

水道及び仮設手洗い場には、
残飯や油は絶対に流さないでください。

また、各テントに消毒液も配付いたしますので、
ご利用ください。(まつり当日に2個配付)



仮設手洗い場

出店にあたっての諸注意

3 注意事項など

(3) その他

ア 出店時間(10時～14時)は厳守してください。

10時までは絶対に販売、パンフレットの配布等を行わないでください。

イ 時間内に販売等が終了してもテントの撤収はしないでください。

撤収は、本部の指示に従い、区民まつり終了後に行ってください。

ウ 同一品の販売価格については、各団体の自主性を尊重し、実行委員会では調整しません。

出店にあたっての諸注意

3 注意事項など

エ 各店舗の看板、料金表示、案内等は各団体において作成・設置してください。

看板等を設置するガムテープやひも等も各自で用意してください。

カ 注意事項をお守りいただけない場合には、来年度以降出店を認めない場合がありますので、ご注意ください。

前日の設営にあたっての諸注意

1 設営時間

11月2日(木)午前11時30分～午後4時00分
設営時間は指定された時間帯で行ってください。

2 注意事項

- (1) 各団体の出店場所は、実行委員会で区画表示をしておきます。出店場所は、レイアウト図を参照してください。
- (2) テントを設置する際には、くい打ちやウエイトを置くなどして、風で飛ばされないようにしてください。

前日の設営にあたっての諸注意

2 注意事項

(3) まつり会場の車両での出入口(4池側)は、1か所しかありません。

出入口での車両の通行は、入場する車両を優先してください。

会場内での車両の運転は、周囲に注意して、徐行運転(10km以下)で安全に努めてください。

(4) 設営後、車両の夜間の留め置きはできません。

当日の搬入・撤収の諸注意

1 当日の物品や食材の搬入時間

午前7時00分～午前9時00分(時間厳守)

午前7時00分～15分:3池のみ入場可※退場はできません

午前7時15分～30分:3池のみ入場・退場可

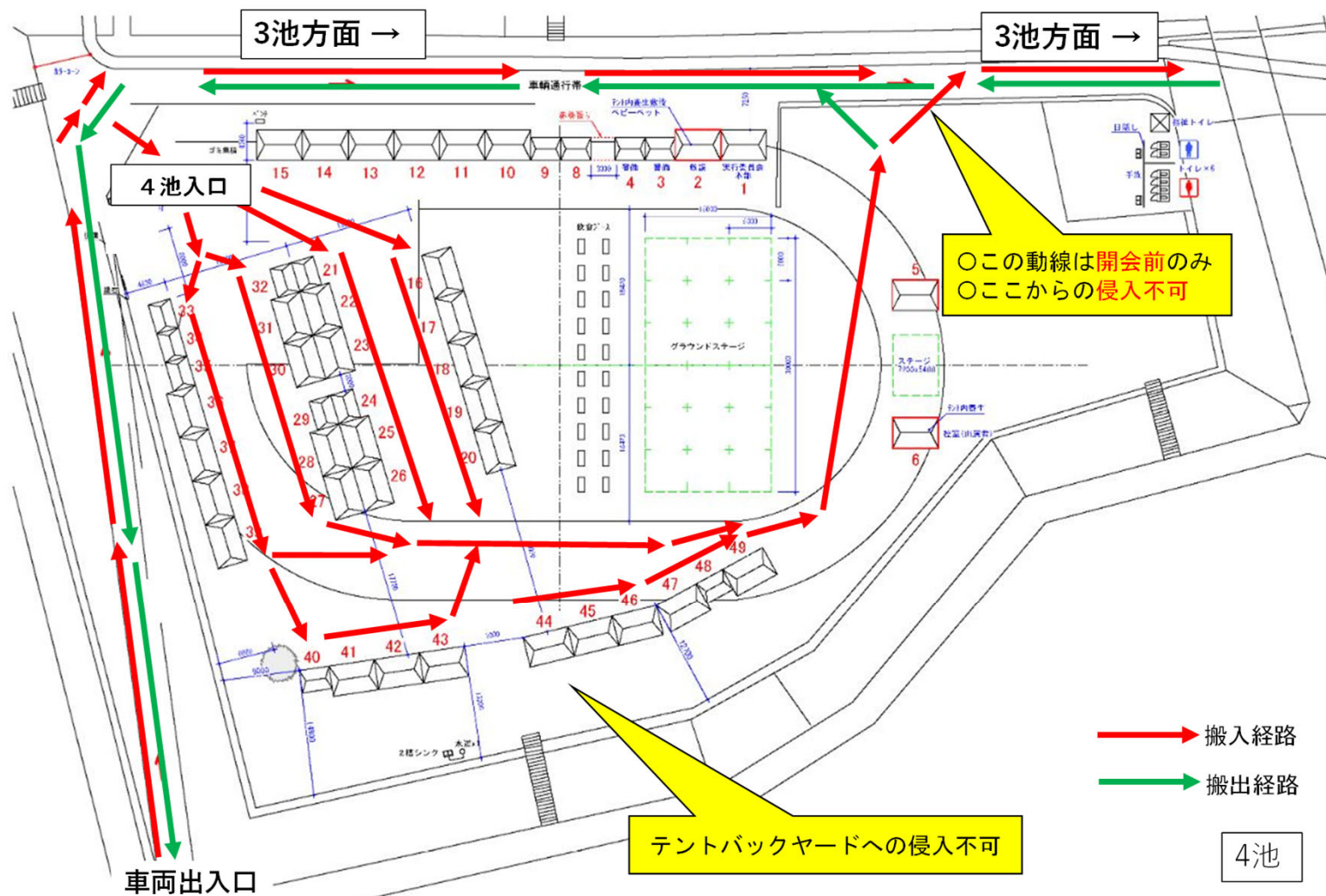
午前7時30分～45分:4池のみ入場可※退場はできません

午前7時45分以降制限なし。

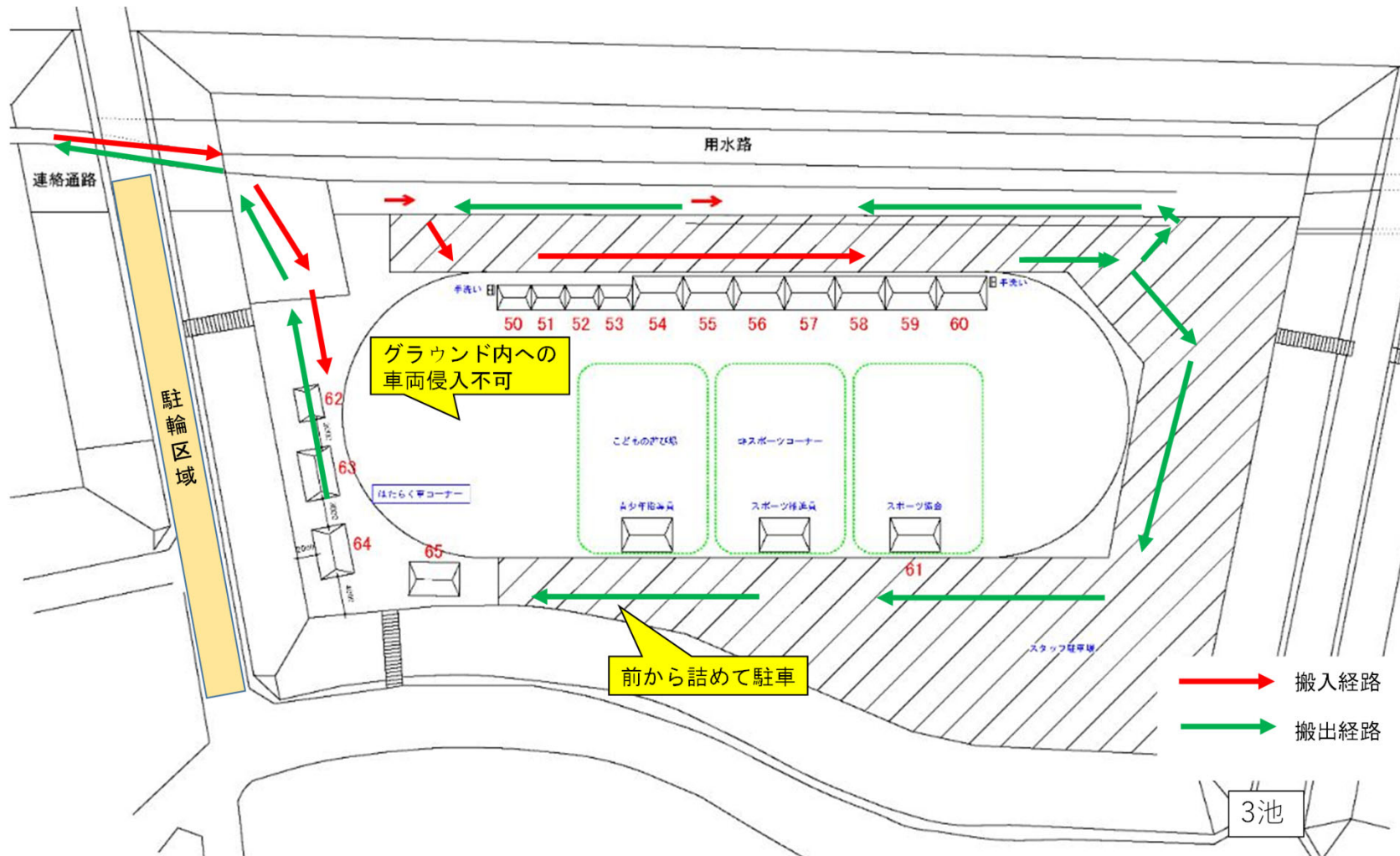
※3池と4池で入場時間を一部分けています。

まつり会場に接続する道路の渋滞を防ぐための措置なので、
ご理解願います。

当日の搬入・撤収の諸注意



当日の搬入・撤収の諸注意

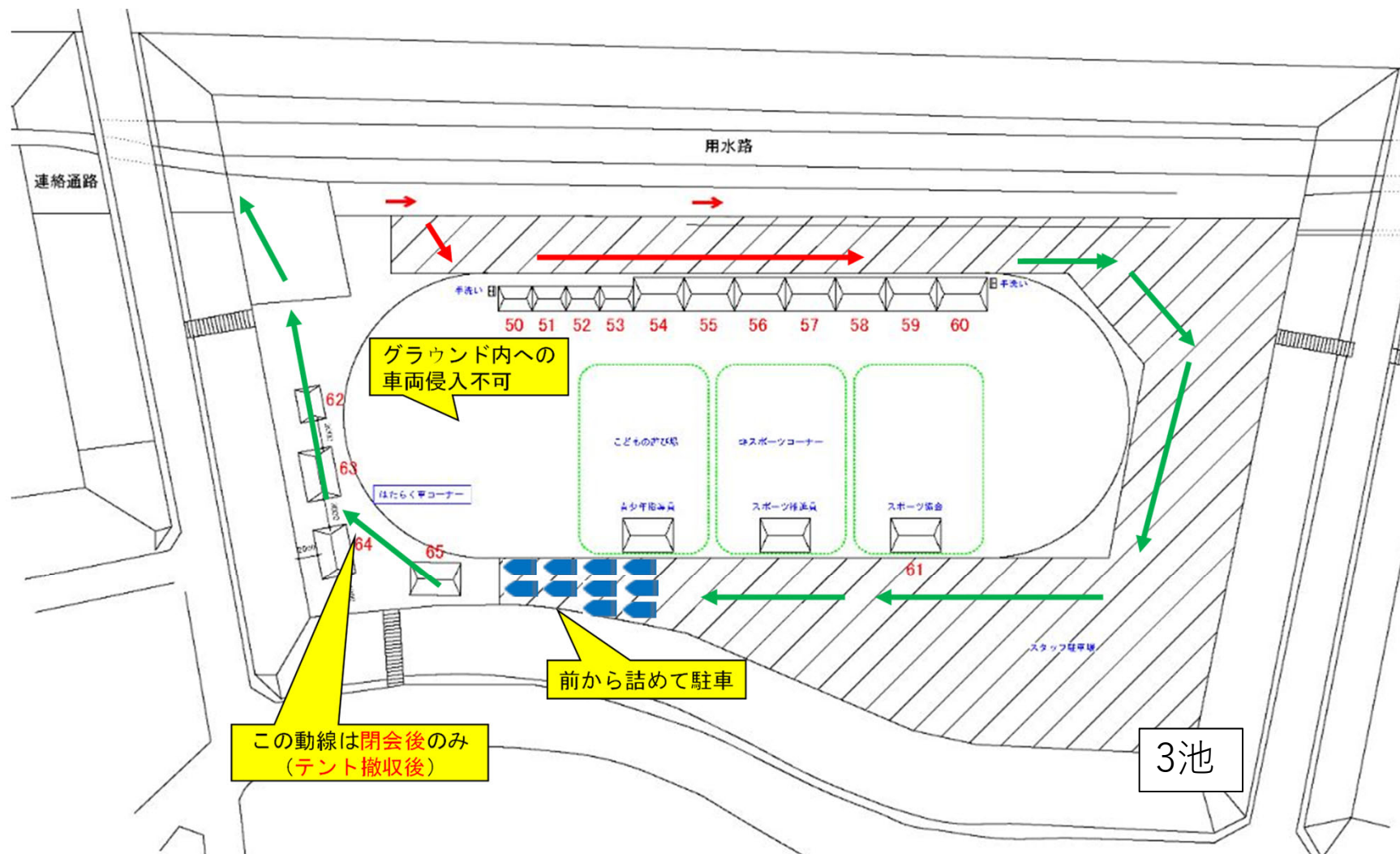


当日の搬入・撤収の諸注意

2 駐車場関係

- (1) 駐車証は、事前に希望した団体に1枚配付しています。
- (2) 午前9時30分までに3池特別駐車場に車両を移動してください。駐車場に移動後は、まつりが終わり、場内の安全が確認できるまで、車両は動かさせません。
車両が動かせる時間は、場内アナウンスでお知らせします。
- (3) 駐車場内は係員の指示に従ってください。
- (4) 駐車した車は先頭から順番に出ていきます。駐車した場所によっては、駐車場から出るまでに時間がかかりますので、ご了承ください。

当日の搬入・撤収の諸注意



当日の搬入・撤収の諸注意

3 撤収関係

- (1) 駐車車両の移動は安全確保のため、必ず、ふれあいまつりが終了して、場内アナウンス後に行ってください。
- (2) 持ち込んだものは全て当日中(11/3)に撤収してください。翌日は会場に入ることができません。
- (3) 出口が1か所のため車両の混雑が予想されます。通行は譲り合い、徐行運転で安全に配慮してください。
- (4) 撤収は16時00分までに終わらせてください。

当日の遊水地への進入・退出について

**周辺道路の混雑緩和のため、進入・退出時は左折
をお願いいたします。**

※右折での進入・退出はできません。

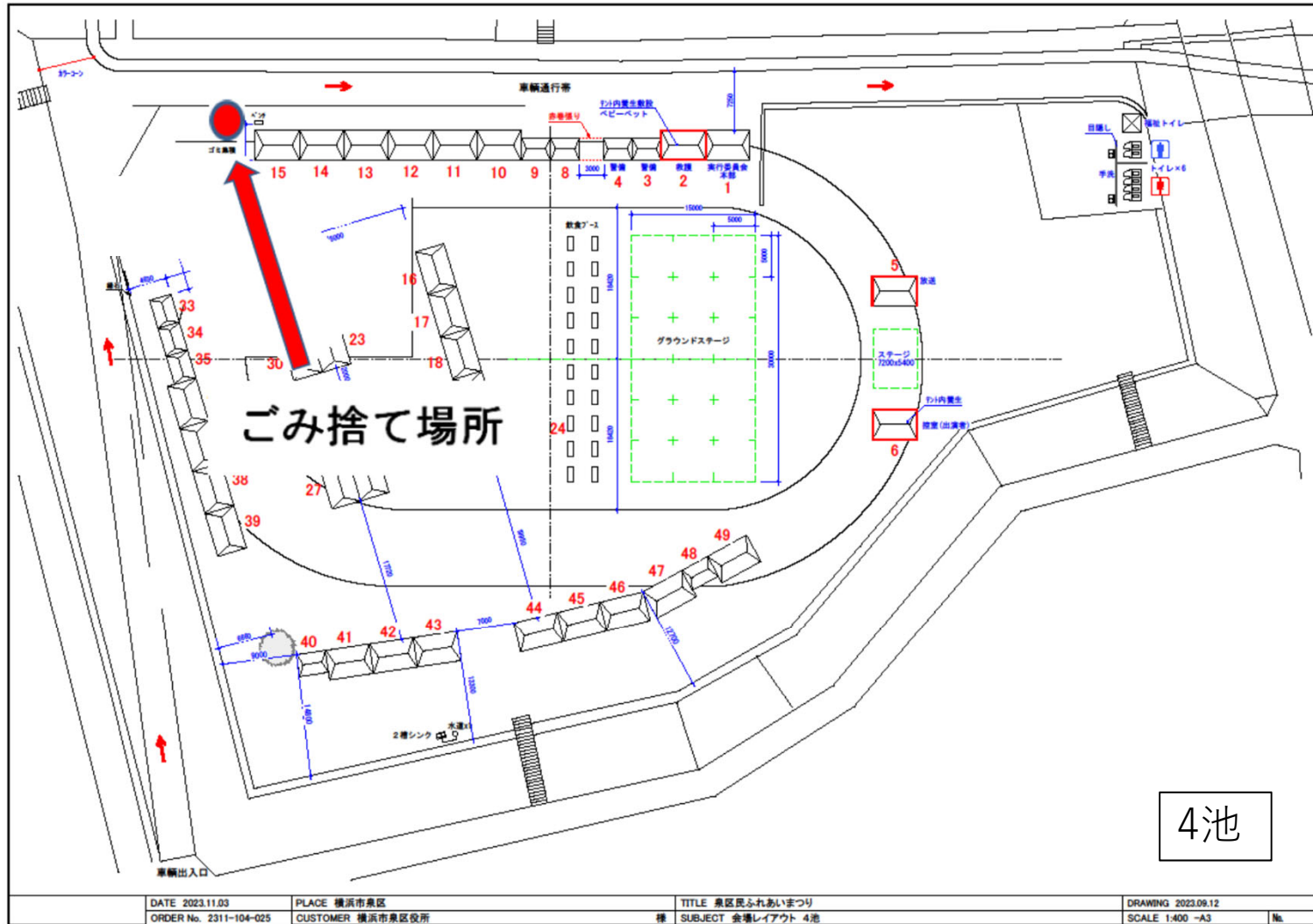
当日の遊水地への進入について



ごみ処理の諸注意

別紙参照

ごみ処理の諸注意



出店料等の振込先

金融機関名	横浜信用金庫	いずみ中央支店
預金種類	普通預金	
口座番号	0203373	
口座名	イズミクミンフレアイマツリジツコウイインカイ	
	ジムキョクチョウ	ヌリシ ヒロミ

出店者ごみの出し方について

<ごみの分け方>

1 分別種類（7種類）

- 燃やすごみ（生ごみ、割りばし含む）
- プラスチック類（ビニール類・プラ製容器・発砲スチロールなど）
- 缶
- びん
- ペットボトル
- 段ボール
- 雑紙類

2 注意事項

- ・ 出店者の分別は上記7種類になりますので、分別排出をお願いします。
- ・ 「段ボール」は、ひもで結ぶなどし、つぶした状態を出してください。
- ・ 雑紙類は燃やすごみに混入しないでください。
- ・ ごみを出すときは、「出店者用ごみ集積場所」にいる担当者に声をかけてから出してください。

※例年、「分別されていないごみ」を集積場所にお持ちになり、集積場所で分別される方がいますので、各店舗内においてごみ袋を分けるなど、スムーズに排出がされますようご協力をお願いします。

<回収時間・場所>

●回収時間：14時00分～15時00分まで 時間厳守

●回収場所：出店者用ごみ集積場所（15テント付近）