

泉区民生委員児童委員協議会 会長 内藤 義幸
(事務局：泉区和泉町4636-2 泉区役所福祉保健課内 電話 045-800-2401)



会長 内藤 義幸
(飯田地区民児協 会長)

泉区民生委員児童委員協議会からのご挨拶

泉区は184名の民生委員児童委員・主任児童委員が、地域の相談窓口となって活動しています。基本姿勢は住民の立場を大切に、福祉を求めている生活者と直接向き合うことです。ひとり暮らし高齢者の見守り事業*は、2年目です。各地区民児協は相互協力のもと、明るく寄り添い頑張っています。

*「ひとり暮らし高齢者の見守り事業」については、2ページをご覧ください。



★各地区民児協会長・主任児童委員代表 紹介★

★中川地区民児協会長 石田五十六

中川地区は1名増員され、民生委員児童委員20名(男女10名ずつ)、主任児童委員2名の女性で活動中です。

★和泉中央地区民児協会長 加山江美子

一斉改選により、26名中8名が交代しました。地域の身近な相談相手となるべく、研修を重ねております。

★緑園地区民児協会長 牛見とも子

私たち緑園地区は、15名中14名が女性です。持ち前の明るさと女性パワーを生かし、日々活動しています。

★下和泉地区民児協会長 横浜 倭雄

近年、高齢者の増加に伴う課題は山積しています。少しでも役立てるよう、民生委員児童委員一同、力を注ぎます。

★新橋地区民児協会長 船越みさ子

新任3名を含む10名の民生委員児童委員・主任児童委員で協力しながら、福祉のために努力していきます。

★富士見が丘地区民児協会長 高木かよ子

今期、新しい民生委員児童委員が多くなりました。定例会も充実し、感謝と尊敬の念を motto に。

★中田地区民児協会長 石井マサ子

35名の委員は、一緒に悩み、考え、協力しながら住民の方々を見守っている、親しみやすい人たちです。

★上飯田団地地区民児協会長 佐野 瞳

高齢者が多い地区ですが、民生委員児童委員、連合自治会、単位自治会が協力して、見守り活動を行っています。

★しらゆり地区民児協会長 池田 信夫

身近な相談相手として優しい心と思いやりをもって、地域の方から信頼される福祉活動に努めております。

★いちょう団地地区民児協会長 牧 定子

住民の高齢化、多国籍住民の問題など、多くの課題がありますが、「向こう三軒、なかよく助け合い」の精神で活動しています。

★和泉北部地区民児協会長 成澤 誠

新しい町と歴史ある町が融合する地域で、地区の委員10名が、関係団体と協働で、安心して安全に暮らせる町を目標にしています。

★主任児童委員代表 益子 眞弓

各地区2名ずつ配置され、24名が子どもや子育てに関する支援を担当します。身近に感じてください。

※泉区民児協は、12地区で構成されています。区民児協会長は、12地区会長の中から選出されます。

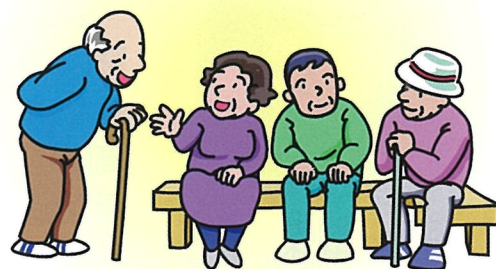
民生委員児童委員、こんな活動をしています！

★ひとり暮らし高齢者の見守り活動★

昨年度から泉区内の全地区で、「ひとり暮らし高齢者『地域で見守り』推進事業」が始まっています。泉区内在住の75歳以上で一人暮らしの方に、訪問のお知らせをお送りし、9月から10月にかけて、民生委員児童委員が訪問し、お困りごとがないか等、伺っています。

これまでに訪問した方からは、「今まで話したことのない民生委員と話すことができた」、「高齢者サロンに誘ってもらい、他の人とつながりができた」などの声をいただいております。

地域とのつながりを増やし、元気に暮らしていただけるように、今後も、地域の見守り活動を行っていきます！



★高齢者の居場所づくり・サロンなどへの協力★

12地区の各地区民児協では、地域のイベントや地域の方々が集えるサロンの開催など、地域の身近な場所で、様々な活動をしています！

高齢者のお食事会

12地区すべてで、高齢者のお食事会を実施しています。開催回数や会費などは地区により異なります。高齢者の方が集まり、食事しながら楽しく交流できる会を民児協が主催・共催したり、他の団体と協力したりして、活動しています。



高齢者のお食事会の様子

子育てサロン

12地区のうち、ほとんどの地区で、主催・共催・協力して、親子を対象としたサロンを開いています。親子の居場所を作ったり、子育ての相談を受けたり、民生委員や主任児童委員が活躍しています！



子育てサロン

地区の特色ある様々な活動

各地区、行っている活動内容は様々ですが、地区ごとに特色ある活動を行っています。

例えば、健康体操教室や、地域住民が交流できるお祭りへの協力、物づくりをするサロン、親子でお菓子作りをするサロン、麻雀などを通じた世代間交流の場づくりなど！

地域のボランティアの方々や関係団体と連携して、皆様の身近なところに、民生委員がいます。

★地域のイベントやサロン等にぜひご参加ください★

民生委員児童委員ってどんな人？ 相談するには？

民生委員児童委員は……



相談を受けて、「支援先」につなぐ“パイプ役”です！

民生委員児童委員は、地区の皆様のお困りごとなどをお聞きする身近な相談役という存在です。任期3年間のボランティアですが、地域の住民の中から自治会および町内会の推薦を受けて、厚生労働大臣から委嘱されている特別職の地方公務員です。

(現在の委員の任期は、平成25年12月1日～平成28年11月30日です。)

「支援してもらったわけではないけど、自分のことを知っておいてくれる人がいたら心強いな」、「いざという時、頼れる存在として、お話してみたいな」など、いつでも身近に相談できる相手、それが民生委員児童委員です。

(※子どもや子育てに関する支援を専門に担当する「主任児童委員」もいます。)(4ページ参照)

**Q：困っていることと言っても…。
例えばどんなこと？**

A：「親の介護、何から始めればいいのか分からない」、「子育てが不安」、「ひとり暮らしで不安」など、生活の中での悩みごと、お気軽にご相談ください。

※「買い物のお手伝い」など、直接的な支援は、出来かねます。ご了承ください。

**Q：個人情報が出ないか心配。
秘密は守ってもらえるの？**

A：法律で守秘義務が定められています。相談内容は、他の人に話さないの、安心してご相談ください。

※支援が必要と思われる際、ご同意をいただいた上で、関係機関等に情報をお伝えする場合があります。

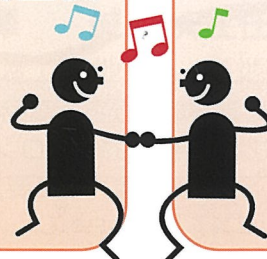


**Q：ご近所に心配な人がいる。
誰に相談すればよいか
分からないのだけど…。**

A：例えば、「お隣の家、郵便受けに新聞がたまっている」など、日常で気がついたことがありましたら、地区の担当民生委員にお知らせください。ご様子を確認し、状況に応じて、支援機関へつなぎます。

**Q：自分の地区の民生委員
(主任児童委員) は、だれ？
どこに聞けばいいの？**

A：事務局である『泉区役所福祉保健課』にご連絡ください。担当民生委員と連絡先をお伝えします。
(TEL：800-2401)
または、お住まいの自治会町内会にお尋ねください。



11月は、『児童虐待防止推進月間』です！

『児童虐待防止推進月間』とは？

児童虐待に関する相談対応件数は、年々増加しており、虐待の発生予防、早期発見・早期対応をし、総合的な支援が必要とされています。厚生労働省では、毎年11月を「児童虐待防止推進月間」と定めており、泉区でも、児童虐待問題への関心を持っていただくために、様々なイベントや活動を実施しています！

★地域で暮らすみんなが知っておきたいこと★

ご近所の子育て中のご家庭で気になることがあったら？

- 子どもへの支援を専門に担当する、地区の「主任児童委員」にご相談ください。
- ささいなことでも、ためらわずに、ご相談ください。(匿名で構いません)

泉区役所 こども家庭支援課
TEL：800-2465

子育てしている人を支援してくれる場所ってどこかにある？

- 子育てしている人が気軽に利用できる居場所として、『泉区地域子育て支援拠点 すきっぷ』があります。子育て相談等もできます。

地域子育て支援拠点 すきっぷ
TEL：805-6111
(相鉄線 いずみ中央駅すぐ)

★地域のみんなで、温かく見守りましょう★

主任児童委員、活躍しています！

主任児童委員とは？

主任児童委員は、民生委員児童委員の中でも、特に「子どもへの支援」を専門に担当しています。地域の子どもたちを見守り、学校や区役所・児童相談所等の関係機関と連携しながら活動しています。

どんな活動をしているの？

各地区で子育てサロンを開催したり、子どもたちの居場所づくりや地域のお祭りなどの行事に協力したり、様々なところで、子どもたちが地域で元気に過ごせるよう、活動しています！

また、毎年春に開催される「軽スポーツ大会」では、障害のある方と学生ボランティアのふれあいの橋渡しをしたり、毎年秋の「親と子のコンサート」では、赤ちゃんなどを連れて親子と一緒に音楽に親しめるよう協力したりしています！



子育てサロン(人形劇)の様子

編集
後記

今回は、各地区で取り組んでいる様々な事業の中から、高齢者及び子育てサロン事業をご紹介致しました。今後も地域の皆様の交流の場としてより一層魅力的なサロンとなりますよう努めて参ります。皆様も是非お気軽にお近くのサロンへ足をお運び下さい。ご意見、ご要望もお待ち申し上げます。

【広報委員】上原 光康 (和泉北部地区) 加山江美子 (和泉中央地区) 菱 よしみ (飯田地区) 題字/大貫 芳夫