

みんな仲間のまち 上飯田

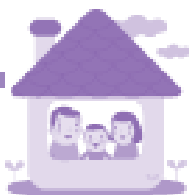
～あいさつと笑顔とやさしさと～

みんな仲間のまちづくりをするために、平成23年度上飯田地区地域福祉保健計画アクションプランを策定しました。



地域の特性

- 南北に長く、緑豊かな田園地域。
- 地域の中に小中学校の学区が入り組んでいる。
- グループホーム(高齢・障がい)・作業所等福祉施設が多い。
- 定住率が高い。
- 地域参加のボランティアさんがたくさんいる。



ワイワイ仲間募集中!

わいわいおしゃべりしながら、「みんな仲間のまち」を一緒につくりましょう!
毎月第3火曜日 10:00~12:00 上飯田地域ケアプラザへ!

【連絡先】 泉福祉保健センター Tel.800-2433
泉区社会福祉協議会 Tel.802-2150
上飯田地域ケアプラザ Tel.802-8200