

支え合い、安心して暮らし続けることができる

上飯田暖地

【上飯田団地ってこんなまち】

- 市営住宅42棟と市営上飯田第2住宅で形成されています。
- 人口1,749人、うち65歳以上高齢者1,143人で高齢化率が65.4%と泉区で一番高く、年々増加しています。（令和3年3月時点）
- 支援の必要な一人暮らしの方や障害のある方が多くお住まいです。
- 地域活動の担い手が少なく、役員が何役もかねて活動しています。



めざすまちの姿



上飯田団地地区では、上飯田団地連合自治会や上飯田団地地区社会福祉協議会、民生委員、児童委員、保健活動推進員等が中心となり、「大切にしよう『お元気ですか』声をかけあう関係づくり」を合言葉に見守り活動に取り組んでいます。



第4期計画の具体的な取組

- 定期清掃や階段単位での日頃のみまもり活動を継続します
- 明るいあいさつ・声掛けを行います
- 高齢者の居場所づくりやお祭りなどのイベントを継続します
- 上飯田団地連合自治会・上飯田団地地区社会福祉協議会・民生委員等による「見守り会議」を継続します
- 防犯・防災活動を行います

サロン活動の紹介

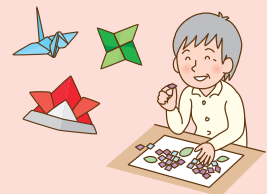
上飯田暖地コミュニティ・カフェ

内容：交流会（お茶のみ、塗り絵、カラオケ等）
場所：上飯田団地第1集会所
日時：毎週水曜日
10時～15時
※ 年4回（6・9・12・3月）は「いきいきサロン」
として上飯田地域ケアプラザが主催



さわやか脳トレーニング

内容：やさしく・楽しく脳いきいき
（体操・言葉遊び等）
場所：上飯田地域ケアプラザ
日時：第4土曜日
10時～11時30分



上飯田団地高齢者食事会

内容：70歳以上の方の食事会
場所：上飯田団地第1・3集会所
日時：毎月第2月曜日
11時30分～13時
※ 来られない方には自宅にお弁当を
お届けしています。



単一自治会でのサロン活動

第1自治会 ふれあい健康クラブ

カラオケの会：第2土曜日 14時～16時
紙ねんど工作：第3日曜日 10時～12時
場所：第2住宅集会所



第11自治会 陽だまりの会

内容：おしゃべり、フラワーアレンジメント等
場所：上飯田団地第3集会所
日時：第3水曜日 10時～12時



第3期計画の取組 （平成28年度～令和2年度）



- 見守り推進会議を組織化し、地域の見守り活動の報告、情報共有及び意見交換の場として、年4回「見守り会議」を実施しています。
- 団地内の定期清掃で、「掃除は月1度大切にしよう『お元気ですか』のよい機会」を合言葉にして、あいさつを交わしたり、回覧やちらしの掲示での声掛け、熱中症予防の訪問などの見守りや安否確認を行っています。さらに、区内で高齢化が一番進んでいるため、一人暮らし高齢者等の見守り活動も行っています。
- 多くのサロン活動が行われており、参加を通じて交流が図られ、見守りにつながっています。
- 防犯・防災活動、環境美化活動（清掃・緑化）が進み地域の支え合いにつながっています。
⇒これまでの取組が根付き、日頃からの見守り活動の意識が高い地域となりました。

【策定】上飯田団地地区社会福祉協議会・上飯田団地連合自治会

お問い合わせ 〈上飯田団地地域支援チーム〉

泉区役所 TEL：800-2433
福祉保健センター FAX：800-2516

泉区社会福祉協議会 TEL：802-2150
FAX：804-6042

上飯田地域 TEL：802-8200
ケアプラザ FAX：802-6800