

しらゆり
地区

地域福祉保健計画ができました

しらゆり地区をこんなまちにしたい!

地域福祉保健計画は、誰もが住みなれた地域で安心して暮らし続けるために、身近な支えあい・助け合いができる仕組みや関係を作る計画です。

住民一人ひとりが主役です!

17・18年度はこんなことに取り組みます!

みんなで気軽に集まれる
ふれあいサロンを作りま
しょう。

3月15日(水)1時半から
しらゆり集会所中会議室で
「しらゆりサロン」が始まり
ました。

子育てサロン
(ひよっ子教室)
を充実させましょう。

18年4月から、毎月第3火曜日は
しらゆり集会所「ホール」で、
偶数月第4金曜日は「中会議室」
で、回数を増やして開催します。

しらゆり地区に関わる
さまざまな人が協力して、
高齢者を見守る仕組みに
ついて話し合いをして
いきましょう。

しらゆり地区の皆さんの声

地域の中で高齢者
が楽しみをもって
安心して暮らせる
お手伝いができれ
ばいいな

悪質商法などに
引っかけからずに
暮らせるまちに
なるといいな

住み慣れたまち
で楽しく子育て
できるといいな

誰でも気軽に
立ち寄れる場所
(ふれあいサロン)
があるといいな

地域の活動に
若い人が参加
してくれると
いいな

お父さんの子育て
参加も大切!
子育て中の親父の
会があるといいな

まちの活動の担い
手や参加人数が
増えるといいな

花や緑のある
まちにしたいな

若い人が夢を
持てる地域に
なるといいな

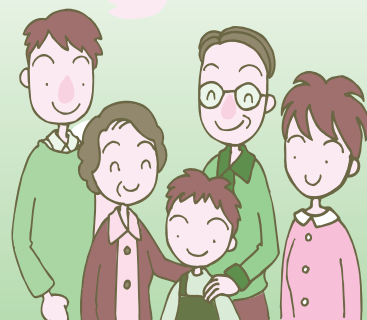
庭先や公園に花や緑が
あふれ、住民同士の
話が弾むまち

さまざまな世代の人が
気軽に交流できる機会
がたくさんあるまち

地域の力で楽しく
子育てが出来るまち

お互いにちよつとした
声かけができる人が
身近にいて、年を重ね
ても安心して暮らせる
まち

しらゆり地区の
めざすまちの姿



しらゆり地区の行事

しらゆり連合

4月	お花見	しらゆり公園
7月	しらゆり公園 納涼盆踊り	しらゆり公園
9月	しらゆり地区 敬老会	領家中学校
10月	しらゆり地区 体育祭	領家中学校
11月	しらゆり文化祭	しらゆり集会所
11月	防災訓練	しらゆり公園
1月	囲碁将棋大会	しらゆり集会所

このほか、防犯パトロールや、事故防止キャンペーンなど

自治会・町内会

白百合台自治会	夏祭り(8月)
白百合東町会	防火防犯パトロール 新年会(1月)
光ヶ丘町内会	盆踊り(8月)
朝日町会	芋煮会(11月) 年1回バス旅行
東谷自治会	賀詞交換会(1月)

私たちのまちにも楽しいことがいっぱい!
あなたもちよっと出掛けて、参加してみませんか!



就園前の親子に

ひよっ子教室

毎月第3火曜日 偶数月第4金曜日

しらゆり公園

園庭開放

毎週火曜日・土曜日

しらゆり愛児園

育児相談

毎週月・水・金曜日

しらゆり愛児園

生徒・児童・幼児向け

ビデオ上映会(6月)

しらゆり集会所

子どもフェスティバル(8月)

しらゆり集会所

新春書道展(1月)

しらゆり集会所

青少年居場所づくり(年5~6回程度)

中川地区センターなど

老いも若きもどなたでも

健康体操教室白桜サークル

毎月第1・3木曜日

しらゆり集会所

しらゆりサロン

毎月1回

しらゆり集会所など

ひとり暮らし高齢者への支援

高齢者食事会白百合会

年8回程度

しらゆり集会所

ひとり暮らし高齢者見守り事業

随時

ご自宅へ訪問

しらゆり地区の特徴

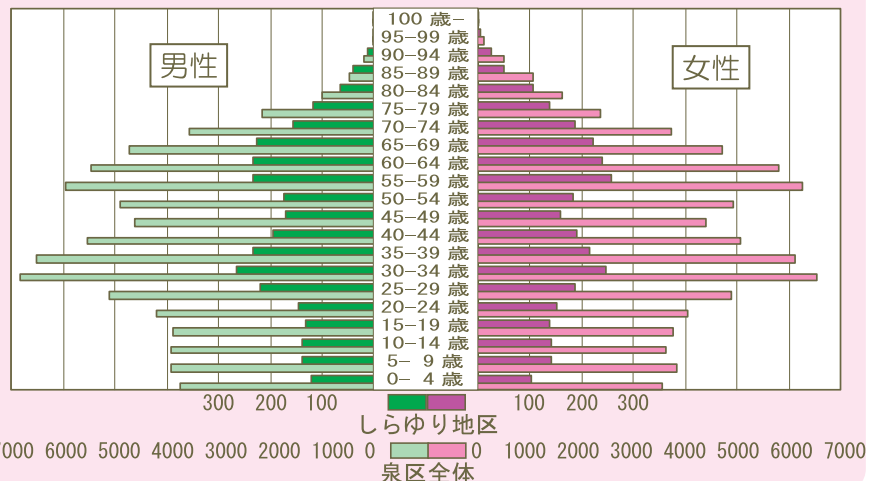
坂が多く、やや狭い道が多い地形です。
高齢化率は22.2%です。泉区全体が17.2%
であり、高齢化が進んでいます。

全世帯に占める65歳以上の単身及び二
人世帯の割合が21.8%です。泉区全体では
老人ホームなどの入所施設を除くと約15%
で、高齢者のみの世帯がかなり多い地域と
いえます。

子どもの数は減少傾向にあるものの、14歳
以下の人口が12.8%と、1/8は年少者です。

(数字は平成17年9月30日 現在)

泉区及びしらゆり地区の5歳区分人口ピラミッド(単位:人)



策 定 しらゆり地区福祉連絡会

お問合せ先 泉区役所サービス課しらゆり地区担当 電話 045-800-2485 FAX 045-800-2513