

ISOGO 10月号

区役所の最新の情報は、ホームページ等をご確認ください。

\ 区ホームページ /



\ ISOGOフォトニュース /



\ X(旧Twitter) /



\ ピアッザ /



特集

詳しくは6・7ページへ▶

いそご商店街宝くじ

2027年は
磯子区制
100周年

歴史ある、まちの川

堀割川を楽しもう！

運河として完成してから150年が経過した堀割川。区内でも貴重な水辺であるこの川に親しんでもらう取組が、「堀割川魅力づくり実行委員会」をはじめとした地域の皆さんとともに進められています。今回はその取組の一部を紹介します。

堀割川の歴史

横浜港と根岸湾をつなぐ運河として明治7年に完成し、磯子区の発展とともに活用されてきました。明治から昭和にかけては、舟運路として重要な役割を果たし、活気と潤いで満ちていました。



横浜開港資料館所蔵の絵葉書

桜の名所

堀割川は明治時代に桜の名所だったといわれています。現在でも、農林水産省動物検疫所構内には桜並木があり、春には桜の見どころになっています。



3月下旬の堀割川花見会では一日限定で一般公開予定

イベントのお知らせ

堀割川の日

日時：11月23日(祝)10時～ 場所：農林水産省動物検疫所

地域の皆さんで構成される「堀割川魅力づくり実行委員会」が主催するイベントです。普段は入れない動物検疫所で、模擬店の出店や屋外ライブなども行われます。

乗船体験もできます▶



同日開催

よこはま運河チャレンジ

今年は、堀割川いそご棧橋と蒔田公園、元町・中華街を水上交通で結ぶ予定です。

よこはま運河チャレンジ [検索](#)

堀割川の楽しみ、親しみをより多くの人に共有したいという思いで、活動を続けてきました。堀割川の魅力を伝えていきたいと思いますので、イベントなどで見かけたらぜひ声をかけてください。

堀割川魅力づくり
実行委員会 会長 原さん

問 まちづくり調整担当 ☎750-2332 fax 750-2533

11月3日(祝)は

区役所でエコして得する2つのイベントを同時開催！

YOKOHAMA
GO GREEN消費生活
推進員主催

得トク生活フェスタ @区民ホール

悪質商法からの身の守り方など毎日の暮らしに役立つヒントを周知している区消費生活推進員が、パネル展示・実演会・クイズラリー・地元野菜の販売などを行います。

▶詳細は



開催時間 10時～14時



問 地域活動係 ☎750-2393 fax 750-2534

3R応援隊
主催

3Rマーケット&リユース家具市 @区役所前駐車場

使わなくなったものをゴミに出すのはもったいない！毎年多くのリユース品（洋服、食器、おもちゃなど）が出品されます。掘り出し物を見つけ、楽しみながらエコな活動をしてみませんか。

※雨天時の開催可否など、詳細は区HPをご確認ください。

● 3Rマーケット

開催時間 10時～14時

● リユース家具市（無料・公開抽選）

展示時間 10時～12時

抽選時間 12時から

▶詳細は



問 資源化推進担当 ☎750-2397 fax 750-2534

フードドライブにご協力ください

3Rマーケット受付にて、フードドライブを実施します。ご協力をお願いします。

【受付条件】未開封のもの（外装が破損していないもの）、賞味期限（要明記）が2か月以上あるもの、常温保存が可能なもの。アルコールは不可。

特集 主催:磯子区商店街連合会

知ってるようで知らない
商店街の魅力を発見!

いそご商店街

実施期間 **10月20日(月)～11月2日(日)**
※なくなり次第終了

宝くじ

参加62店舗

磯子区には、個性あふれる商店街がたくさんあります。参加店舗でお買い物をして商店街ならではのプレゼントをゲットしよう!!
※写真は各店舗を紹介するもので、当選景品とは限りません。

1 根岸橋通り商和会

JR根岸駅 徒歩15分
バス停「根岸橋」徒歩1分

“いつも何かをして
いる商店街”です。夏
場の7のつく日に開
催する縁日や昔子ど
も遊びが人気です。



(有)ツツミデンキ
(家電販売・修理)



マルフク洋品店
(洋品店)



エイコ美容室
(美容業)



サイクルショップなかざわ
(自転車販売・修理)



ヘアーサロン・セキ
(理容業)

2 岩瀬商店街

JR根岸駅 バス11分
バス停「滝頭地域ケアプラザ前」
「仲之町」徒歩1分

四間道路に昭和初期から続く商店街には、
暮らしに役立つお店があります。



オートショップトヨシマ
(二輪販売)

3 岡村共栄会

JR根岸駅 バス11分
バス停「仲之町」徒歩1分

昭和初期より専門店が集まり、それぞれ創意工夫している個性的な商店
街。毎月防犯パトロールを実施し、地域の安全を見守っています。



山本屋商店
(酒屋)



中華料理 栄来軒
(飲食店)



オリオンスポーツ
(スポーツ用品)

4 浜マーケット
(磯子商店街商業協同組合)

レトロなアーケードに、高品質で品揃え豊富な専門店が集合!
「安全・安心」をモットーに手づくりの伝統の味やこだわりの逸
品をお届けしています。

JR磯子・根岸駅 バス10分
バス停「浜」すぐ



鮮魚 伊豆屋
(魚介類販売業)



まつのや菓子店
(菓子小売業)



はきもの 旭屋
(はきもの)



グルメショップ カネヒラ
(惣菜)



ウラ書房
(新刊書店)



串焼 雅
(飲食店)



原商店
(日用品)



韓国料理 彩
(飲食店)



Tomin-chi
(飲食店)



- 根岸橋通り商和会
- 岩瀬商店街
- 岡村共栄会
- 浜マーケット(磯子商店街商業協同組合)
- 汐見台中央商店会
- 聖天橋センター
- らびすた新杉田テナント会
- 杉田十日会商店街
- 杉田商店街
- 杉田駅前商店会
- プララ杉田専門店会
- 洋南協栄会
- ショップ27店会
- 洋光台駅前商店街 サンモール

**5 汐見台中央商店会**

京急屏風浦駅 バス3分
バス停「汐見台ストア前」すぐ

大きなケヤキの木のある商店街。気持ちの良い環境づく
りに力を入れています。



ファミリーヘアサロンNIKO
(美容室)

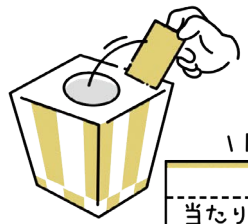
**参加
方法**

参加店舗でのお会計 **500円以上** で宝くじを1回引けます。
素敵なプレゼントが**“その場で”**当たります!!

※店舗によっては、金額により宝くじを
2回以上引ける場合があります。

「当たり」が出なくてもチャンスあり!

参加賞くじを2枚集めて磯子区商店街朝市・福引きまつりに持って行くと、福引きが1回できます!
磯子区商店街朝市・福引きまつり:11月15日(土) 区役所1階区民ホール(予定)

**この特集に関する問合せ**

地域活動係 ☎750-2391
✉ is-shotengai@city.yokohama.lg.jp

商店街宝くじに関する問合せ

磯子区商店街連合会 宝くじ担当
洋光台ハンバーガーPass Time
☎367-8081

[問合せ時間]月・水・木・金の9時~10時・14時~17時

6 聖天橋センター

JR新杉田駅 徒歩2分
京急杉田駅 徒歩5分
バス停「聖天橋」徒歩1分

杉田商店街の入口(国道16号側)にある商店
街です。衣料品・日用品・食品など、個性豊か
なお店が元気に営業しています。



靴・靴修理専門alphonso
(靴・靴の修理)

7 らびすた新杉田テナント会

JR新杉田駅 すぐ 京急杉田駅 徒歩5分
バス停「聖天橋」徒歩1分 「新杉田駅前」徒歩2分

新杉田駅の歩道橋を渡った複合商業施設内の商店街。グ
ルメや暮らしに役立つお店のほか、さまざまな季節のイベ
ントを実施しています。



ワークショップ TAMURA
(作業用品販売)

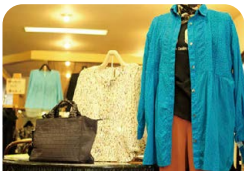


佐々木輪業
(自転車販売・修理)

10 杉田駅前商店会

京急杉田駅 徒歩1分 JR新杉田駅 徒歩5分
バス停「杉田小学校前」すぐ

創業60年以上。飲食・物販はもちろん、健康・美容など暮らしに役立つ店舗が充実してい
ます。「磯子の逸品」認定店もあります。



レディース マルマツ
(婦人服)



POLA杉田ビューティーサロン
(エステサロン・化粧品販売)



理容 イブカ
(理容)



ドラ アン フルール
(洋菓子)

11 プララ杉田専門店会

京急杉田駅 すぐ
JR新杉田駅 徒歩5分
バス停「杉田駅前」すぐ



京急杉田駅に隣接する
商業ビル内にあり、地
元に根ざした人情味あ
ふれる商店街です。1階
の広場では、さまざま
なイベントを開催しま
す。



名宝堂
(眼鏡・時計販売)



横浜シーパンのトップ
(衣料品)



フローリスト 花だより
(生花店)

12 洋南協栄会

JR洋光台駅
徒歩2分

洋光台駅前の個性豊かな商店が集まる商店街です。地元
に密着したお店で生活を応援します!元気な笑顔でお店を開
けています。



カフェ&珈琲豆焙煎所 HASK
(飲食店)

13 ショップ27店会

JR洋光台駅
徒歩1分

毎年12月1日~1月20
日ごろまで、地域への
感謝を込めてビル全体
にイルミネーションを飾
りつけています。防犯に
も力を入れた、元気な
商店街です。



フリーオ水産
(魚類小売)



お茶と海苔のいした園
(食品小売)



鍼・灸・マッサージ ベンタ
(鍼灸・指圧)

14 洋光台駅前商店街 サンモール

JR洋光台駅
徒歩1分



洋光台駅前にあり、広場を囲むように店
舗が広がっています。
年間を通してさまざまなイベントを開催し
ている元気な商店街です。



サフロン
(飲食店)



洋光台ケバブ
(飲食店)



cucina ゆたか
(飲食店)



洋光台ハンバーガー PassTime
(飲食店)



駅そば
(飲食店)



岸時計店
(時計・眼鏡・貴金属)



洋光台電化センター
(電気)



新倉青果店
(青果)



ビューティーサロンタナカ
(美容室)



DANCE STUDIO RISE
(サービス業)



マヤ化粧品店
(化粧品)



横浜むぎや
(パン屋)



アンジェリック
(宝石・貴金属)

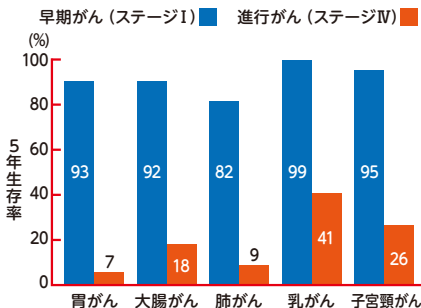
定期的にがん検診を受けましょう

今や2人に1人ががんになる時代です。しかし、がんの初期は、自分でも気づけないものがほとんどです。早めにごがん検診を受けて発症初期に発見することで、早期治療につながり、治癒が期待できます。症状のない今こそ、がん検診を受けましょう。

● 早期発見できれば、多くのがんは治ります。

発見が遅れ、進行したり、転移したりすると治療の難易度も高まり、精神的・肉体的・経済的負担も増加します。そのため、早めの検診が大切です。

【がんの進行度(ステージ)と5年生存率の関係】



出典：国立がん研究センターがん情報サービス「院内がん登録生存率集計」(2015年)

検診を受けられる医療機関を探す

ワンステップ

横浜市がん検診サイト

検索

※がん検診は、偽陰性・過剰診断等の不利益が生じることもあります。

● がんに関して、信頼できる情報を集めましょう。

①がん情報サービス

国立がん研究センターが運営する公式サイト。がんに関する確かな情報が掲載。



②神奈川県立がん相談支援センター

がん治療に伴う生活上の心配など無料・匿名で利用できる相談窓口。がん相談支援センターは、全国の「がん診療連携拠点病院」等に設置あり。



③がん相談ホットライン

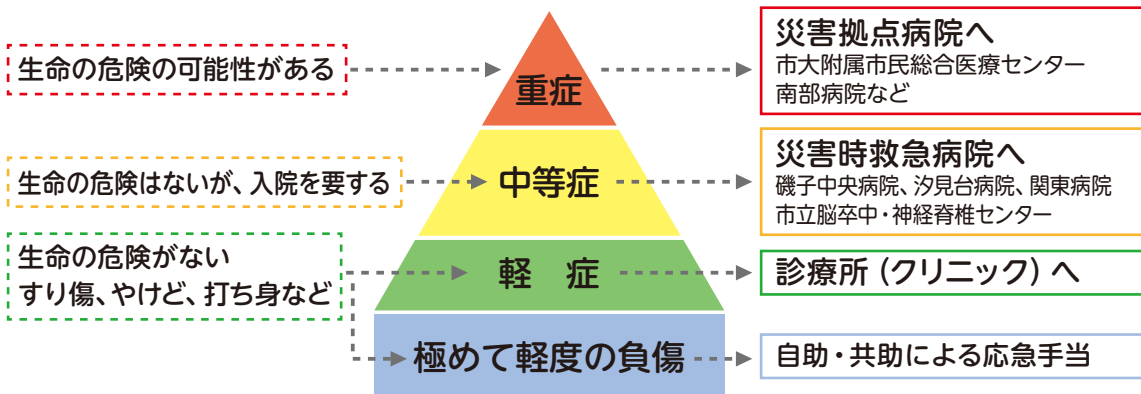
日本対がん協会が運営する公式の無料・匿名相談窓口。治療やお金、仕事のことなどの相談ができる。



☎ 健康づくり係 ☎ 750-2445 ☎ 750-2547

どうする？ 災害時に病気やケガになったとき

大規模災害時には、大きな医療機関に負傷者が集中することが想定されます。このため、混乱を避け、できるだけ多くの命を救うために、緊急度・重症度に応じて、医療機関が役割分担して診療にあたる必要があります。磯子区でも災害時に次の医療体制を構築します。



☎ 運営企画係 ☎ 750-2411 ☎ 750-2547

災害時は、のぼり旗『診療中(開局中)』を確認しましょう

災害時に診療が可能な病院・診療所・薬局は、『診療中(開局中)』の、のぼり旗を掲げることになっています。お近くの医療機関の状況をご確認ください。区では、毎年度、医療機関、関係機関と連絡会や合同訓練を行い、災害に備えています。



10月31日に「のぼり旗掲出訓練」を実施します。

10月17日から1週間は「薬と健康の週間」

知っておきたい薬の知識

お薬は正しく使いましょう。

薬は病気やけがを治すのに役立つものですが、正しく使わなければ副作用などにより健康を損なうこともあります。使用上の注意を読み、使用期間・用法・用量・保管方法などを守りましょう。

おくすりe情報

(薬に関する役立つ情報を掲載) 詳細は▶



医薬品・サプリメントの個人輸入での購入は危険です。

インターネット等で海外から購入する薬は、日本では有効性や安全性の確認がとれていないものや、品質確認が行われていないもの、健康被害を生じたり、偽造されたものの可能性があります。

あやしいヤクブツ連絡ネット (薬の海外通販・薬物乱用について) 詳細は▶



☎ 食品衛生係 ☎ 750-2451 ☎ 750-2548

令和8年度 保育所等利用申請のご案内

令和8年4月1日から市内保育所等の利用を希望する人向けの利用申請(新規・転園)の受付が始まります。

受付開始：10月10日(金) 申請締切：11月6日(木)

申請方法：オンラインまたは郵送

オンラインは23時59分までの送信分が有効
郵送は当日消印有効

次の場合はオンラインまたは郵送での申請ができません。

障害児等保育申請：受付開始を待たずにご相談ください。

事前予約(☎ 750-2475)が必要です。

市外保育所等申請：希望する保育所等のある市区町村の締切日の1週間前までに、区役所5階52番窓口へ提出してください。

【保育所等利用案内・申請書】

●10月1日(水)から区ホームページに掲載

●10月10日(金)から区役所1階、5階52番窓口、区内保育所などで配布



▲詳細は

☎ こども家庭支援課 ☎ 750-2435 ☎ 750-2540

※幼稚園、認可外保育施設の利用を希望する人は、各施設へ直接お問い合わせください。

秋の火災予防運動が始まります！

磯子区防火防災フェアに行ってみよう！

磯子区防火防災フェアは、大人も子どもも楽しく防災について学べる参加型の防災イベントです。ゲーム形式の訓練体験など、地域の防災訓練にも生かせる企画が盛りだくさん。自治会町内会の防災担当の皆さんも、ぜひご参加ください。

磯子区防火防災フェア ▶ 11月9日(日) 9時～12時30分 ▶ 入場無料

第1部 防災講座 9時～10時

自治会町内会の防災担当必見！

【会 場】 磯子スポーツセンター第2体育館

【テーマ】 まちを元気にする楽しい防災訓練企画のコツ

第2部 体験型イベント 10時～12時30分

【会 場】 新杉田公園 芝生広場

●開会式、特別救助隊による救出演技、消防音楽隊による演奏

●ゲーム形式の防災訓練体験、子ども防火服着用体験、
消防車・消防団車両展示、起震車による地震体験、
防災用スリッパ・ホイッスル作り体験



▲詳細は

楽しいイベントが盛りだくさん！



☎ 危機管理・地域防災担当 ☎ 750-2312 fax 750-2530



区内火災急増中！昨年の約3倍！
この機会に確認しておきましょう。

住宅防災診断

自宅の火災を未然に防ぐため、
診断してみましょう！よこはま防災
eパークではご家庭の防災診断が
できます。



▲詳細は

住宅用火災警報器の点検

住宅火災から自分の命や家族の
命を守るために、自宅の住宅用火
災警報器の点検をしましょう。



▲詳細は

☎ 磯子消防署 総務・予防課 予防係 ☎ fax 753-0119



いそごこどもまつり2025を
開催します！

当日は、子どもたちが制作した作品の展示、映画上映会を行います。
ぜひご参加ください。

●日時：11月9日(日) 10:00～14:30

●内容：

作品展示(夏休み作品教室で制作した作品の展示)

【会場】 区役所1階区民ホール

模擬店(ゲームや食べ物を出店)

【会場】 区役所前駐車場

映画上映会 上映内容はお楽しみ♪

【会場】 磯子公会堂

【定員】 各回600人(先着順)



▲上映時間や
料金など詳細は

※当日、8時30分から区役所正面入口にて、上映時間ごとの入場券を販売します。
入場券がなくなり次第、終了となります。

☎ 区民活動支援担当 ☎ 750-2393 fax 750-2534

●●●●● 商店街でお得に！ ●●●●●

プララ杉田専門店街・
ぷらむろーど杉田商店街・杉田駅前商店街
共通プレミアム付商品券を販売します！

3商店街共通で使用できる12,000円分(500円×24枚)の商品券を
10,000円にて販売します。

なお、多くの方にご利用いただくため、おひとり様1冊とさせていただきます。

販売日時	販売場所
10月13日(祝) 11時～	プララ杉田1階「パティオ広場」

※なくなり次第終了。



☎ プララ都市開発株式会社 ☎ 774-0799



ブルーカーボンって知っていますか？～磯子の海が育む未来～

ブルーカーボンとは

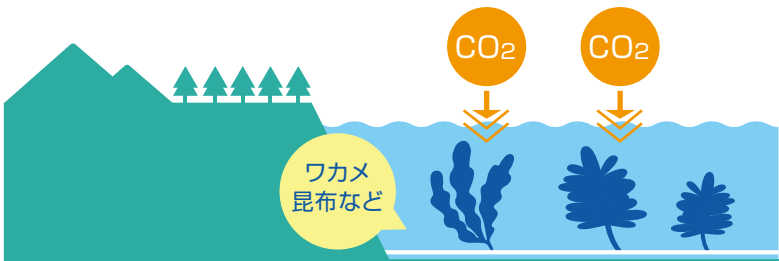
ブルーカーボンとは、海洋に生息する海藻などの生き物によって吸収・隔離されるCO₂などの炭素のことです。2009年、国連環境計画(UNEP)の報告書にて紹介され、CO₂の吸収源対策として注目が集まっています。

グリーンカーボン

森林によるCO₂吸収・隔離

ブルーカーボン

海洋生物によるCO₂吸収・隔離



杉田臨海緑地での実証実験

市では、全長約140kmもの水際線を有する横浜港の特徴を生かし、護岸を活用して海藻を繁茂させる実証実験※を実施しています。区内の杉田臨海緑地でも令和6年度から実証実験を行い、ワカメの育成に成功しました。今後、護岸に胞子が着生、自生することを目的に実験を継続しています。



ワカメが元気に
育ちました。

※＜実証実験の概要＞
護岸前面にワカメの種
糸を巻き付けたロープ
を設置し、胞子の着生
を促します。

☎ 企画調整係 ☎ 750-2331 fax 750-2533 (記事全体に関すること)

☎ 港湾局新本牧事業推進課 ☎ 671-7390 fax 550-4186 (実証実験に関すること)



今月のお知らせ

今月11日以降のお知らせを掲載しています

申込みの注意

- 区役所への郵送は 〒235-0016 磯子区磯子3-5-1 磯子区役所〇〇係。その他は各施設へ。
- 申込みには、行事名(希望教室名)・郵便番号・住所・氏名(ふりがな)・電話番号を必ず記入
- 特に記載のないものは、無料・申込不要

凡例

- 🕒日時・期間 📍会場 🧑対象・定員 💰費用 📝申込み 🗨問合せ ☎電話 📠FAX
✉Eメール 📧郵郵送 🪟窓口 🖨ホームページ 🎒持ち物 🍼保育

区役所からのお知らせ

●こすもすショップ

障害者施設の自主製品(お弁当、パン、お菓子、雑貨等)を販売します。

🕒10月15日(水)・16日(木)10時～15時

📍区役所1階 区民ホール

🗨障害者支援担当

☎750-2416 📠750-2540

●1 day体験講座week
参加者大募集！

地域ボランティア講師による楽しい講座開催！

①詩吟であそぼう

🕒11月5日(水)10時30分～11時30分

🧑10人(先着)

②自律神経を整えるリラックスヨガ

🕒11月5日(水)14時～15時30分

🧑7人(先着) 💰100円(保険代)

③ワクワク気功

🕒11月7日(金)10時30分～12時

🧑10人(先着)

④はじめての麻雀体験講座

🕒11月7日(金)14時～15時

🧑8人(先着) (初心者 60歳以上)

⑤「介護は幸せ」と言える私になるために

🕒11月8日(土)10時30分～12時

🧑10人(先着) (介護に関心のある人)

⑥相続は怖くない

🕒11月9日(日)10時30分～11時30分

🧑10人(先着) (相続に関心のある人)

⑦簡単英語で脳トレチャレンジ！！

🕒11月9日(日)13時30分～14時30分

🧑10人(先着)

⑧干支の切り絵を体験しよう

🕒11月10日(月)13時30分～14時30分

🧑5人(先着) (小学校高学年以上)

💰500円(材料費、保険代)

【共通】

📍区役所7階 いそご区民活動支援

センター いきいきふれあい活動広場

📝10月11日から ☎📠🪟🖨HP

🗨いそご区民活動支援センター

☎754-2390

📠759-4116

✉is-shienc@city.yokohama.lg.jp



詳細は▶

●いそご地域活動フェス2025
ボランティア大募集

地域ボランティア講師、グループ・団体の活動を地域の皆さんに紹介するイベントです。学生も歓迎！

🕒12月13日(土)①当日設営 9時～10時

②アンケートサポート10時30分～

12時30分、12時30分～14時30分

12月14日(日)③パネル撤収 15時～16時

📍区役所1階 区民ホール

🧑区内在住の中学生以上・各6人(先着)

📝10月11日から ☎📠🖨HP

🗨いそご区民活動支援センター

☎754-2390 📠759-4116

✉is-shienc@city.yokohama.lg.jp



詳細は▶

●第17回磯子区民駅伝大会

親子・友達・地域の人と一緒に、気軽にご参加ください！

🕒12月7日(日)7時30分受付開始(予定)

📍根岸森林公園

🧑区在住・在学・在勤(区外オープン参加)

💰①小・中学生4,000円/1チーム(4人)

②高校生以上8,000円/1チーム(4人)

③親子3,000円/1組(2人)

📝10月31日までに HP

🗨磯子区民駅伝大会実行委員会事務局(磯子スポーツセンター)

☎771-8118

📠771-8120

✉taikyo-is@yspc.or.jp

●認知症普及啓発講演会
「MCIってなんだろう？」

認知症専門医による MCI(軽度認知障害)についての講演と、MCI 当事者に体験談をお話してもらいます。

🕒11月14日(金)14時～16時

📍区役所7階 701・702会議室

🏥 検診・検査・各種相談

すべて【予約制】

会場の記載がないものは、📍区役所4階で実施

エイズ・梅毒検査
(血液検査)

🕒10月21日、11月4日(火)10時～10時40分
匿名制。結果は原則1週間後に直接本人に説明します。

禁煙相談

🕒11月7日・14日(金)13時30分～15時30分
禁煙に関心のある人、禁煙したい人の保健師による個別相談です(1人30～45分間)。

食生活健康相談・
生活習慣病予防相談

🕒10月17日(金)9時～11時、13時30分～14時30分、11月7日(金)9時～11時
糖尿病、高血圧など食事に必要な人の栄養士などによる個別相談です(1人30～45分間)。

こども食事相談

🕒10月24日(金)9時～11時
乳幼児から高校生までの子どもの食事についての相談です(1人30～60分間)。

もの忘れ相談

🕒11月18日(火)9時～11時10分 📍区役所5階 🧑3組(先着)
もの忘れや認知症で困っている症状についての専門医による相談です(1組40分程度)。

女性の健康相談

🕒10月20日、11月17日(月)9時30分～11時
助産師による避妊・月経・更年期などについての相談です。

乳幼児・
妊産婦歯科相談

🕒11月21日(金)9時30分～10時45分
乳幼児や妊産婦の歯についての相談です。乳幼児の歯科健康診査と歯みがきのアドバイスも行います。

妊産婦健康相談

🕒10月21日・28日、11月4日・11日(火)9時30分～11時
妊娠・出産・母乳などについての相談です。

授乳相談

🕒11月7日(金)13時30分～15時
母乳やミルクなど授乳についての相談です。

若者のための
専門相談

🕒10月21日、11月4日(火)14時～17時(1回50分) 📍区役所5階
🧑15～39歳の人とその家族 ひきこもりなどの困難を抱える若者の専門相談を行います。

📝申問 健康づくり係
☎750-2445 📠750-2547

📝申問 健康づくり係
☎750-2446 📠750-2547

📝申問 高齢者支援担当
☎750-2417 📠750-2540

📝申問 こども家庭支援課
☎750-2448 📠750-2540

📝申問 よこはま南部ユースプラザ
☎761-4313

広告

広告

区在住・在勤の人・70人(先着)

持

筆記用具

申

10月14日から

☎

fax

HP

申

問

高齢者支援担当

☎

750-2417

fax

750-2540

申込は▶

●フレイル予防サポーターとして活動してみませんか

フレイル予防を地域に伝えるサポーターを募集します!現在、38 人の仲間が楽しく元気に活動しています。

📅

11月25日(火)、12月2日・9日(火)の3日間コース

13時30分～16時

📍

区役所7階 701・702会議室

👤

地域のフレイル予防活動等に関心・活動経験のある人・30人(先着)

持

筆記用具、水分、動きやすい服装、タオル

申

10月14日から

☎

fax

HP

申

問

高齢者支援担当

☎

750-2418

fax

750-2540

申込は▶

●磯子区内合同育児支援イベント(南部)「親子でからだを動かして遊ぼう!」

インストラクターの先生と、親子で触れ合いながら、楽しく体を動かして遊びましょう。

📅

11月17日(月)

10時～11時

📍

磯子スポーツセンター

👤

1～2歳の未就園児とその保護者・20組(先着)

申

10月17日から

☎

問

洋光台第二保育園

☎

831-3959

fax

831-3982

施設からのお知らせ

掲載されていないイベントはこちら!

横浜市 市民利用施設等イベント情報

検索

根岸地区センター

☎

751-4777

fax

751-4798

●根岸ふれあいフェスタ～3館合同開催～

合唱・演奏・コンサート・展示・舞台発表・模擬店などイベントを開催します。

📅

10月18日(土)

10時～16時、19日(日) 10時～15時

磯子センター

☎

753-2861

fax

753-2863

申込は▶

磯子地区センター

●加賀ゆびめき教室【全3回】

📅

11月13日・20日・27日(木)

10時～12時

👤

8人(抽選)

¥

2,200円

申

10月20日までに

窓

HP

または

往復はがきで

郵

老人福祉センター 喜楽荘

●冬にお勧めの中華料理教室

📅

11月14日・21日・28日(金)

10時～13時

👤

60歳以上・12人(抽選)

¥

4,000円

持

エプロン、筆記用具

申

10月20日までに

窓

HP

または

往復はがきで

郵

杉田地区センター

☎

775-0541

fax

775-0542

●ペーパークイリング～ホワイトツリーと北欧の妖精～(全3回)

ツリーと妖精を紙で作りましょう。(BOXフレーム付き)

📅

11月21日・28日、12月5日(金)

10時～12時30分

👤

8人(先着)

¥

2,000円

申

10月17日から

窓

上中里地区センター

☎

773-3929

fax

773-3939

●大人のそば打ち体験

📅

11月8日(土)

10時～12時

👤

10人(先着)

¥

1,500円

持

エプロン、三角巾、マスク、ふきん、お持ち帰り用容器(直径20cm以上)

申

10月11日から

窓

(11月1日よりキャンセル料有)

子育て掲示板

おいしいおはなし よみきかせ会		食べ物にまつわる絵本の読み聞かせ、幼児食についてのお話と試食、むし歯予防のお話。 📅10月30日(木)11時～11時45分 📍磯子図書館 👤未就学児と保護者・15組(先着) 申込は▶	申 10月14日から HP 問 健康づくり係 ☎750-2446 fax 750-2547
出張栄養相談 in いそピヨ		離乳食の進め方や小食・好き嫌いの解決法など 📅11月11日(火)10時～11時 📍子育て支援拠点いそピヨ(森1-7-10 トワイシア横濱磯子2階) 👤未就学児の保護者・6組(当日会場にて先着受付)	申 当日受付 問 いそピヨ ☎750-1322 fax 750-1323
はじめての離乳食教室		管理栄養士がていねいにお答えします。 📅11月18日(火)10時20分～11時30分 📍区役所4階 栄養相談室 👤2か月～6か月児と保護者・12組(先着)	申 10月14日から ☎窓 問 健康づくり係 ☎750-2446 fax 750-2547
もぐもぐ離乳食教室		もぐもぐ期(二回食)を中心とした、離乳食の進め方の話と調理実演。 📅11月28日(金)13時30分～14時30分 📍区役所4階 栄養相談室 申込は▶	申 11月1日から HP 問 健康づくり係 ☎750-2446 fax 750-2547
おやこ歯っぴー教室		歯みがき練習と手づかみ食べの練習、歯科衛生士や栄養士への相談ができます! 📅11月26日(水)10時30分～11時30分 📍杉田地区センター 申込は▶	申 10月27日から HP 問 健康づくり係 ☎750-2446 fax 750-2547
市立保育園の子育て支援	どんぐりルーム ワイワイルーム	年齢別に地域の親子が保育士と一緒にふれあい遊びや季節に合わせた遊びをします。(予約制) 東滝頭保育園 どんぐりルーム 10月23日(木) 👤0歳～3歳未満 洋光台第二保育園 ワイワイルーム 11月5日(水)ワイワイベビー 👤0歳・妊婦 11月7日(金)ワイワイ 👤1歳～未就園児	申 問 各保育園へ 東滝頭保育園 ☎753-2201 fax 753-2247 洋光台第二保育園 ☎831-3959 fax 831-3982
	すくすく・もぐもぐ	給食体験と食事に関する相談を受け付けています(予約制)。 東滝頭保育園 講座 10月22日(水)「歯みがきってたのしいね!」 👤乳歯が生えている未就園児 交流 11月5日(水)「一緒に遊ぼう」 👤1～3歳	
	交流保育・育児講座		
	育児相談	子育てについての悩みなど、相談を受け付けています。秘密厳守。	
コスモス広場 (園庭開放)		雨天中止。事情により時間変更や休止する場合がありますので、園にお問い合わせください。 東滝頭保育園：原則 毎週火・木曜10時～12時 洋光台第二保育園：【園庭】原則 毎週月～金曜 9時30分～12時30分、13時30分～15時30分 【室内】原則 月2回火曜 10時～11時30分(予約制)	

広告

広告

滝頭コミュニティハウス

☎ 761-7928 fax 754-4666

●水引で作るアクセサリー

梅結びを作り、ペンダント、ピアス(イヤリング)、チャームから種類選びます。
📅11月28日(金) 10時～12時30分
👤8人(先着) ¥1,000円
📍10月11日から ☎窓

浜小学校コミュニティハウス

☎ fax 758-2540

●みんなで遊ぼう

カラービニールでハロウィンの衣装を作って遊ぼう! 絵本の読み聞かせもあります。
📅10月30日(木) 10時30分～12時
👤1歳半前後のお子さん～未就学児と保護者・12組(先着)
¥200円(傷害保険込み)
持 セロテープ、はさみ、作った衣装等を持ち帰る袋
📍10月11日から ☎窓

洋光台第四小学校コミュニティハウス

☎ fax 833-6940

●コミハ作品展

📅10月29日(水)～11月20日(木) 9時～17時

洋光台駅前公園 こどもログハウス

☎ fax 833-1569

●ログのハロウィン
～お菓子をプレゼント!～

📅10月26日(日) 10時～15時
10時から整理券配布
👤200人(当日先着)

滝頭地域ケアプラザ

☎ 750-5151 fax 750-5155

●紅葉祭

模擬店、バザー、舞台発表、小物販売、ヨーヨー、バルーンアート、クイズラリーなど、どなたでも楽しめるお祭です!
📅10月19日(日)10時30分～14時30分
※雨天決行

磯子地域ケアプラザ

☎ 758-0180 fax 758-0181

●成年後見制度について学ぶ

📅11月22日(土) 13時～14時30分
👤40人(先着)
駐車場なし。公共交通機関でお越し下さい。 📍10月11日から ☎窓

屏風ヶ浦地域ケアプラザ

☎ 750-5411 fax 751-2322

●屏風ヶ浦地域ケアプラザ
文化祭

歌や踊り、楽器演奏などの発表や展示・体験などを予定しています。
📅11月9日(日) 10時～14時30分

新杉田地域ケアプラザ

☎ 771-3332 fax 771-3334

●堀割川と磯子の歴史を楽しむ
ウォーキング会

📅11月7日(金) 9時～13時頃 小雨決行
雨天時は11月14日(金)に延期
👤区内在住・20人(抽選)
¥500円(保険代、市電保存館入館料込み)
📍10月24日までに ☎窓

磯子スポーツセンター

☎ 771-8118 fax 771-8120

●令和7年度 秋の定期教室
追加募集中!!

子供から大人まで参加できる様々な教室があります。初心者も大歓迎!!
📅10月4日(土)～12月27日(土)
¥3,660円～ 📍受付中 ☎窓

区民文化センター杉田劇場

☎ 771-1212 fax 770-5656

●劇団「横綱チュチュ」
第22回本公演『シオナリ』

📅11月15日(土) ①14時30分～16時
②19時～20時30分・16日(日)
①11時～12時30分②15時～16時30分 ※開場は、開演の30分前
👤1公演あたり294人(先着)
¥(全席自由) 一般1,500円、子ども(小学生以下)500円 📍受付中

区地域子育て支援拠点いそピヨ

☎ 750-1322 fax 750-1323

●歯みがき教室

📅11月6日(木) 10時30分～11時
👤おおむね6ヶ月以上で、歯が生え始めたお子さんから3歳までの
お子さんと保護者・12組(先着)
持 母子手帳
📍10月23日から HP

横浜市社会教育コーナー

☎ fax 761-4321

✉ toiwase@yokohama-se.net

●おはなしの国(紙芝居や絵本)

あかちゃんから大人まで楽しめます。
📅10月18日(土) 11時～11時40分
👤15組(当日先着)



詳細は▶

横浜市三殿台考古館

☎ 761-4571 fax 761-4603
✉ santonodai@yokohama-history.org

●石器作り体験教室

📅11月8日(土) 9時30分～12時
※荒天時は中止になる場合があります。
👤小学4年生以上・12人(抽選)
¥700円 持 マスク・長袖・長ズボン・靴着用(サンダル不可)
📍10月25日までに ✉ または
往復はがきで 郵

久良岐能舞台

☎ 761-3854 fax 754-4050

●第六回 久良岐ろうそく能

📅10月18日(土) 17時30分開演
(17:00開場)(先着)
¥入場料6,000円(全席自由)
📍受付中 ☎

根岸なつかし公園旧柳下邸

☎ fax 750-5022

●『伝えていきたい日本茶の伝統』

気軽に楽しく!日本茶の飲み比べを
してみましょう。
📅11月1日(土) 10時30分～12時
👤10人(先着)
¥1,500円(日本茶葉のお土産付き)
📍10月11日から ☎窓

岡村公園

☎ 751-4375 fax 349-2292

●岡村公園スマイルウォーキング

📅10月17日(金) 10時～11時15分
👤20人 ¥300円
📍要事前連絡 ☎

磯子図書館
だより

【施設点検日】
10月14日(火)

問 磯子図書館
☎ 753-2864
fax 750-2528

今月の1冊

図書館の本から
おすすめの本を紹介!

『季節のごちそう
ハチごはん』

横塚真己人／写真と文
ほるぷ出版 2018年刊



表紙のハチが何か白いものを抱えて飛んでいます。これは巣を見つけるためにハチに持たせた「しるし」で、これを手がかりに地中にある巣を探し出します。見つけた巣は持ち帰り、世話をして大きく育てます。岐阜県にはハチを食べる習慣があり、ハチの子の甘露煮は秋のごちそうです。ハチを追い、育て、食べる、地域の伝統的な食文化がいきいきと伝わってくる写真絵本です。

企画展示

■スイッチON磯子

「スイッチON磯子」(磯子区地域福祉保健計画)についてのパネル展示と、関連図書の展示・貸出を行います。
📅11月1日(土)～11月7日(金)
📍磯子図書館ロビー
主催/福祉保健課



GREEN×EXPO 2027
YOKOHAMA JAPAN

2027年国際園芸博覧会
2027年3月～9月 横浜・上瀬谷

©Expo 2027

公式マスコットキャラクター トマソンファンク

2027年は磯子区制100周年