

堀割川の生き物たち

作成：磯子区役所

協力：横浜市みどり環境局
環境科学研究所



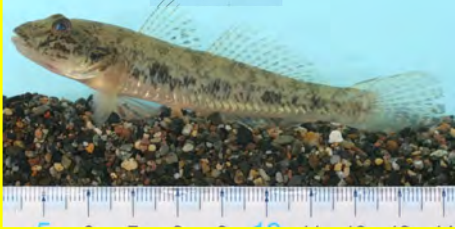
〈↑HPはこちら〉

○参考資料
横浜の川と海の生物（第15報・海域編）ほか
横浜市環境科学研究所

横浜市みどり環境局 環境科学研究所では、継続的に横浜市沿岸海域において生物調査を行っています。
堀割川河口・内湾の調査で確認された生物のうち、主な生き物を写真で紹介します。



マハゼ



メジナ



クロダイ



クサフグ



クツワハゼ



チチブ



アオタナゴ



アミメハギ



ボラ



ワカメ



ヒラアオノリ



アオサ



ムラサキイガイ



ムギガイ



マガキ



イワフジツボ



シロボヤ



磯子区役所では、「堀割川の魅力づくり」の取組を区ホームページでお伝えしています。
イベントなどの情報もご紹介しています。

https://www.city.yokohama.lg.jp/isogo/shokai/miryoku/horiwarigawa_miryoku.html



根岸湾の生き物たち

作成：磯子区役所

協力：横浜市みどり環境局
環境科学研究所



〈↑HPはこちら〉

○参考資料

横浜の川と海の生物（第15報・海域編）ほか
横浜市環境科学研究所



ホシザメ



横浜市みどり環境局 環境科学研究所では、継続的に横浜市沿岸海域において生物調査を行っています。堀割川河口・内湾の調査で確認された生物のうち、主な生き物を写真で紹介します。

スズキ



クロダイ



マアジ



カワハギ



アカエイ



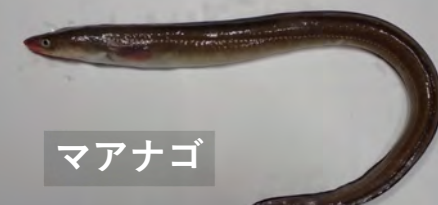
ショウサイフグ



カサゴ



マアナゴ



マコガレイ



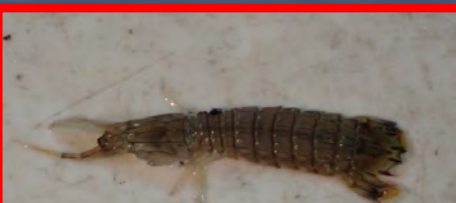
ヒラメ



クルマエビ



シャコ



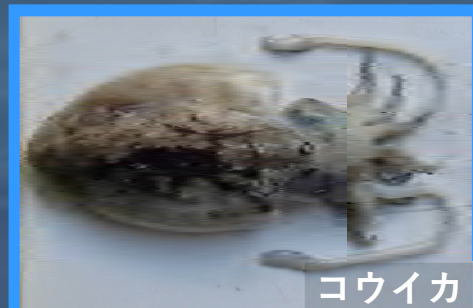
ヤドカリ



スナヒトデ



コウイカ



磯子区役所では、「堀割川の魅力づくり」の取組を区ホームページでお伝えしています。イベントなどの情報もご紹介しています。

https://www.city.yokohama.lg.jp/isogo/shokai/miryoku/horiwarigawa_miryoku.html

