

あかちゃん教室



2027年は磯子区制100周年

地区	会場	曜日 (原則)	令和8年										令和9年		
			5月	6月	7月	8月	9月	10月	11月	12月	1月	2月	3月		
滝頭	① 滝頭地域ケアプラザ	第1水	13	3	1		2	7	4	2	休会	3	3		
根岸	② 根岸中学校コミュニティハウス ※第1子のみ参加可能	第4月	25	22	27		28	26	30	休会	25	22	29		
岡村	③ 岡村西部連合自治会館	第2水	13	10	8		9	14	11	9	13	10	10		
磯子	④ 磯子地域ケアプラザ	第1水	休会	3	1		2	7	4	2	休会	3	3		
汐見台	⑤ 汐見台会館	第3金	15	19	17		18	16	20	18	15	19	19		
屏風ヶ浦	⑥ 森が丘自治会館	第4水	休会	27	24	22	休会	30	28	25	23	27	24	24	
	⑦ 屏風ヶ浦地域ケアプラザ	第3水		20	17	15		16	21	18	16	20	17	17	
杉田	⑧ 杉田地区センター ※第1子のみ参加可能	第4水		27	24	22		30	28	25	23	27	24	24	
洋光台	⑨ スタチャラウンジ《洋光台》	第3月		18	15	27		28	19	16	21	18	15	15	
上笹下	⑩ 上中里地区センター	第4火		26	23	28		29	27	17	22	26	16	16	
	⑪ JA横浜 磯子支店 (★6月、9月、11月日程変更になりました!)	第3火		19	2	14		8	20	10	15	19	16	16	

※根岸中コミハ・杉田については会場の都合により第1子のみとさせていただきます。

※網掛けは原則以外の日程

会場の都合や天候不良により、日程変更または休会になる場合があります。
最新の情報はこちらからご確認ください！

HP



パマトコ



同じくらいの月齢の子と

ママ・パパたちなので和やかな雰囲気だよ♪



参加した方の声
「月1回の楽しみ♪」
「近所で子育てしている仲間に会えて心強かった」
「不安が減った」

☆ 対象：初妊婦・1歳未満の親子 ※託児はありません。

☆ 日程：各会場ごとに上記参照
(変更の際には、磯子区ホームページでお知らせします。)

☆ 時間：午前10時～1時間程度 (受付9時45分～)

☆ 会場：磯子区内11会場 ※詳細は裏面をご参照ください。

☆ 内容：歯・離乳食・事故防止・産後の身体
乳児との遊び方などのミニ講話
参加者みんなで手遊びやおしゃべりも♪
区の保健師もいますので、お気軽にご相談ください。

☆ 手形または足形スタンプ：1歳の記念に押すことができます。
開始前の9時45分頃にお越しください。

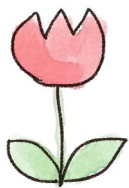
☆ 持ち物：母子健康手帳・バスタオル
各自必要なもの(ミルク・おむつ等)

※手形・足形スタンプご希望の方は、こんにちは赤ちゃん訪問でお配りしたアルバムをお持ちください。

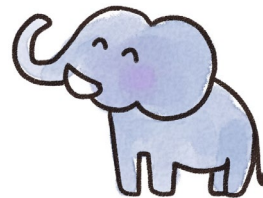
【問い合わせ先】

磯子区福祉保健センターこども家庭支援課
TEL：045-750-2448





会場案内



① 滝頭地域ケアプラザ

1階多目的ホール
(滝頭 2-3 0-1)
「滝頭地域ケアプラザ前」
バス停目の前 /
「滝頭」バス停徒歩 5分

② 根岸中学校

コミュニティハウス
(磯子区西町17番地13号
根岸中学校内)
JR「根岸駅」から徒歩5分

③ 岡村西部連合

自治会館 2階

(岡村 6-3-16)
「横浜岡村郵便局前」バス停徒歩3分
/ 「仲久保」バス停徒歩2分

④ 磯子地域ケアプラザ

1階多目的ホール
(磯子 3-1-22)
JR「磯子駅」徒歩10分



⑤ 汐見台会館 3階扇の間

(汐見台 1-6-2)
「ストアー前」バス停徒歩1分

地図はこちらから♪



⑥ 森が丘自治会館

(森が丘 2-2 5-6)
京急「屏風浦」駅徒歩18分
/ 「テニスコート前」バス停徒歩8分

⑦ 屏風ヶ浦地域ケアプラザ

1階多目的ホール
(森 4-1-17)
京急「屏風浦」駅徒歩5分
/ 「屏風ヶ浦」バス停徒歩5分

ご自宅から1番近い会場や
行きやすい会場を
選んで参加してみてね♪

⑧ 杉田地区センター

(磯子区杉田 1-1 7-1
(プララ杉田4階))
京急「杉田」駅徒歩1分

⑨ スタチャラウンジ 《洋光台》

(洋光台 5-3-38)
JR「洋光台」駅徒歩5分

⑩ 上中里地区センター

1階プレイルーム
(上中里町 3 9 7-2)
「向坂」バス停徒歩3分

⑪ JA横浜 磯子支店

2階会議室
(田中 2-4-8)
「田中」バス停徒歩2分

