

(様式10)
平成18年度

老人福祉センター横浜市狩場緑風荘
収支決算書

収入の部

(単位:円)

科目	当初予算額 (A)	補正額 (B)	予算現額 (C=A+B)	決算額 (19年5月末)(D)	差引 (C-D)	説明
指定管理料	60,702,000	137,000	60,839,000	60,839,000	0	横浜市より
雑入	101,000		101,000	313,532	228,705	
自動販売機手数料	101,000		101,000	313,532	228,705	
その他()					0	
その他()					0	
その他()					0	
収入合計	60,803,000	137,000	60,940,000	61,152,532	228,705	

支出の部

科目	当初予算額 (A)	補正額 (B)	予算現額 (C=A+B)	決算額 (D)	差引 (C-D)	説明
人件費	21,763,000		21,763,000	21,488,973	274,027	
給与・賃金	18,906,000		18,906,000	19,015,580	-109,580	
社会保険料	1,347,000		1,347,000	1,221,393	125,607	
通勤手当	1,447,000		1,447,000	1,234,000	213,000	
健康診断費	45,000		45,000	0	45,000	
勤労者福祉共済掛金	18,000		18,000	18,000	0	
事務費	1,771,000	137,000	1,908,000	4,389,697	-2,481,697	
旅費	30,000		30,000	78,780	-48,780	
消耗品費	563,000		563,000	1,460,679	-897,679	
会議諸費	30,000		30,000	0	30,000	
印刷製本費	50,000		50,000	124,845	-74,845	
通信費	94,000		94,000	390,730	-296,730	
使用料及び賃借料	0		0	0	0	
備品購入費	20,000		20,000	803,775	-783,775	
図書購入費	0		0	0	0	
施設賠償責任保険	49,000		49,000	45,420	3,580	
職員等研修費	200,000		200,000	200,000	0	
振込手数料	164,000		164,000	214,888	-50,888	
リース料	301,000		301,000	301,140	-140	
手数料	0	137,000	137,000	136,500	500	
地域協力費	0		0	280,600	-280,600	
その他	270,000		270,000	352,340	-82,340	
事業費	3,577,000		3,577,000	3,942,939	-365,939	
趣味の教室	2,706,000		2,706,000	3,072,099	-366,099	
健康相談	409,000		409,000	408,600	400	
栄養相談	0		0	0	0	
自主事業費	462,000		462,000	462,240	-240	
管理費	33,492,000		33,492,000	30,290,127	3,201,873	
光熱水費	15,178,000		15,178,000	12,540,668	2,637,332	
電気料金	5,507,000		5,507,000	4,683,819	823,181	
ガス料金	216,000		216,000	220,065	-4,065	
水道料金	9,455,000		9,455,000	7,636,784	1,818,216	
清掃費	5,804,000		5,804,000	4,695,992	1,108,008	
修繕費	1,057,000		1,057,000	1,668,520	-611,520	
機械警備費	560,000		560,000	478,800	81,200	
設備保全費	10,893,000		10,893,000	10,752,147	32,353	
空調衛生設備保守	0		0	0	0	
消防設備保守	393,000		393,000	367,500	25,500	
電気設備保守	9,725,000		9,725,000	9,745,123	-20,123	
害虫駆除清掃保守	132,000		132,000	121,524	10,476	
その他保全費	643,000		643,000	626,500	16,500	
共益費	0		0	0	0	
公租公課	80,000		80,000	0	80,000	
事務経費	120,000		120,000	120,000	0	
支出合計	60,803,000		60,940,000	60,231,736	708,264	

差引	0	137,000	0	920,796	-479,559	
----	---	---------	---	---------	----------	--

老人福祉センター横浜市狩場緑風荘占有利用状況報告書(部屋別稼働状況)

(下記は(例)です。各センターに合わせて貸し出している部屋の統計をお願いします。)

	会議室		作業室		栄養教室		中広間		機能回復訓練室		和室(茶室)		和室(桐)		和室(紅葉)		和室(萩)		和室(藤)		計	
	稼働時間 総時間数	稼働率	稼働時間 総時間数	稼働率	稼働時間 総時間数	稼働率	稼働時間 総時間数	稼働率	稼働時間 総時間数	稼働率	稼働時間 総時間数	稼働率	稼働時間 総時間数	稼働率	稼働時間 総時間数	稼働率	稼働時間 総時間数	稼働率	稼働時間 総時間数	稼働率	稼働時間 総時間数	稼働率
4月	140 232	60.3%	104 232	44.8%	108 232	46.6%	64 232	27.6%	180 232	77.6%	88 232	37.9%	44 232	19.0%	16 232	6.9%	8 232	3.4%	0 232	0.0%	752 2320	32.4%
5月	136 240	56.7%	92 240	38.3%	108 240	45.0%	84 240	35.0%	176 240	73.3%	96 240	40.0%	28 240	11.7%	12 240	5.0%	0 240	0.0%	0 240	0.0%	732 2400	30.5%
6月	132 232	56.9%	96 232	41.4%	108 232	46.6%	128 232	55.2%	188 232	81.0%	88 232	37.9%	44 232	19.0%	20 232	8.6%	8 232	3.4%	8 232	3.4%	820 2320	35.3%
7月	128 240	53.3%	100 240	41.7%	108 240	45.0%	92 240	38.3%	176 240	73.3%	88 240	36.7%	32 240	13.3%	4 240	1.7%	0 240	0.0%	0 240	0.0%	728 2400	30.3%
8月	124 240	51.7%	112 240	46.7%	108 240	45.0%	64 240	26.7%	156 240	65.0%	72 240	30.0%	28 240	11.7%	4 240	1.7%	0 240	0.0%	0 240	0.0%	668 2400	27.8%
9月	124 232	53.4%	116 232	50.0%	120 232	51.7%	128 232	55.2%	184 232	79.3%	120 232	51.7%	116 232	50.0%	92 232	39.7%	56 232	24.1%	48 232	20.7%	1104 2320	47.6%
半期計	784 1416	55.4%	620 1416	43.8%	660 1416	46.6%	560 1416	39.5%	1060 1416	74.9%	552 1416	39.0%	292 1416	20.6%	148 1416	10.5%	72 1416	5.1%	56 1416	4.0%	4804 14160	33.9%
10月	144 240	60.0%	92 240	38.3%	116 240	48.3%	92 240	38.3%	180 240	75.0%	104 240	43.3%	48 240	20.0%	4 240	1.7%	0 240	0.0%	0 240	0.0%	780 2400	32.5%
11月	132 232	56.9%	96 232	41.4%	112 232	48.3%	84 232	36.2%	180 232	77.6%	104 232	44.8%	40 232	17.2%	12 232	5.2%	8 232	3.4%	8 232	3.4%	776 2320	33.4%
12月	112 208	53.8%	100 208	48.1%	112 208	53.8%	84 208	40.4%	180 208	86.5%	80 208	38.5%	28 208	13.5%	8 208	3.8%	8 208	3.8%	8 208	3.8%	720 2080	34.6%
1月	132 208	63.5%	96 208	46.2%	124 208	59.6%	88 208	42.3%	160 208	76.9%	60 208	28.8%	16 208	7.7%	4 208	1.9%	0 208	0.0%	8 208	3.8%	688 2080	33.1%
2月	128 216	59.3%	92 216	42.6%	112 216	51.9%	84 216	38.9%	168 216	77.8%	84 216	38.9%	24 216	11.1%	4 216	1.9%	0 216	0.0%	0 216	0.0%	696 2160	32.2%
3月	124 240	51.7%	128 240	53.3%	112 240	46.7%	112 240	46.7%	152 240	63.3%	100 240	41.7%	80 240	33.3%	52 240	21.7%	36 240	15.0%	36 240	15.0%	932 2400	38.8%
半期計	772 1344	57.4%	604 1344	44.9%	688 1344	51.2%	544 1344	40.5%	1020 1344	75.9%	532 1344	39.6%	236 1344	17.6%	84 1344	6.3%	52 1344	3.9%	60 1344	4.5%	4592 13440	34.2%
合計	1556 2760	56.4%	1224 2760	44.3%	1348 2760	48.8%	1104 2760	40.0%	2080 2760	75.4%	1084 2760	39.3%	528 2760	19.1%	232 2760	8.4%	124 2760	4.5%	116 2760	4.2%	9396 27600	34.0%

平成18年度 開館実績

4 月

日	曜日	開館時間	閉館時間	休館日	休館した理由
1	土	9:00	17:00		
2	日	9:00	17:00		
3	月	9:00	17:00		
4	火	9:00	17:00		
5	水	9:00	17:00		
6	木	9:00	17:00		
7	金	9:00	17:00		
8	土	9:00	17:00		
9	日	9:00	17:00		
10	月	9:00	17:00		
11	火	9:00	17:00		
12	水	9:00	17:00		
13	木	9:00	17:00		
14	金	9:00	17:00		
15	土	9:00	17:00		
16	日	9:00	17:00		
17	月	9:00	17:00		
18	火	9:00	17:00		
19	水	9:00	17:00		
20	木	9:00	17:00		
21	金	9:00	17:00		
22	土	9:00	17:00		
23	日	9:00	17:00		
24	月	9:00	17:00		
25	火	—	—	○	施設点検日
26	水	9:00	17:00		
27	木	9:00	17:00		
28	金	9:00	17:00		
29	土	9:00	17:00		
30	日	9:00	17:00		

平成18年度 開館実績

5 月

日	曜日	開館時間	閉館時間	休館日	休館した理由
1	月	9:00	17:00		
2	火	9:00	17:00		
3	水	9:00	17:00		
4	木	9:00	17:00		
5	金	9:00	17:00		
6	土	9:00	17:00		
7	日	9:00	17:00		
8	月	9:00	17:00		
9	火	9:00	17:00		
10	水	9:00	17:00		
11	木	9:00	17:00		
12	金	9:00	17:00		
13	土	9:00	17:00		
14	日	9:00	17:00		
15	月	9:00	17:00		
16	火	9:00	17:00		
17	水	9:00	17:00		
18	木	9:00	17:00		
19	金	9:00	17:00		
20	土	9:00	17:00		
21	日	9:00	17:00		
22	月	9:00	17:00		
23	火	—	—	○	施設点検日
24	水	9:00	17:00		
25	木	9:00	17:00		
26	金	9:00	17:00		
27	土	9:00	17:00		
28	日	9:00	17:00		
29	月	9:00	17:00		
30	火	9:00	17:00		
31	水	9:00	17:00		

平成18年度 開館実績

6 月

日	曜日	開館時間	閉館時間	休館日	休館した理由
1	木	9:00	17:00		
2	金	9:00	17:00		
3	土	9:00	17:00		
4	日	9:00	17:00		
5	月	9:00	17:00		
6	火	9:00	17:00		
7	水	9:00	17:00		
8	木	9:00	17:00		
9	金	9:00	17:00		
10	土	9:00	17:00		
11	日	9:00	17:00		
12	月	9:00	17:00		
13	火	9:00	17:00		
14	水	9:00	17:00		
15	木	9:00	17:00		
16	金	9:00	17:00		
17	土	9:00	17:00		
18	日	9:00	17:00		
19	月	9:00	17:00		
20	火	9:00	17:00		
21	水	9:00	17:00		
22	木	9:00	17:00		
23	金	9:00	17:00		
24	土	9:00	17:00		
25	日	9:00	17:00		
26	月	9:00	17:00		
27	火	—	—	○	施設点検日
28	水	9:00	17:00		
29	木	9:00	17:00		
30	金	9:00	17:00		

平成18年度 開館実績

7 月

日	曜日	開館時間	閉館時間	休館日	休館した理由
1	土	9:00	17:00		
2	日	9:00	17:00		
3	月	9:00	17:00		
4	火	9:00	17:00		
5	水	9:00	17:00		
6	木	9:00	17:00		
7	金	9:00	17:00		
8	土	9:00	17:00		
9	日	9:00	17:00		
10	月	9:00	17:00		
11	火	9:00	17:00		
12	水	9:00	17:00		
13	木	9:00	17:00		
14	金	9:00	17:00		
15	土	9:00	17:00		
16	日	9:00	17:00		
17	月	9:00	17:00		
18	火	9:00	17:00		
19	水	9:00	17:00		
20	木	9:00	17:00		
21	金	9:00	17:00		
22	土	9:00	17:00		
23	日	9:00	17:00		
24	月	9:00	17:00		
25	火	—	—	○	施設点検日
26	水	9:00	17:00		
27	木	9:00	17:00		
28	金	9:00	17:00		
29	土	9:00	17:00		
30	日	9:00	17:00		
31	月	9:00	17:00		

平成18年度 開館実績

8 月

日	曜日	開館時間	閉館時間	休館日	休館した理由
1	火	9:00	17:00		
2	水	9:00	17:00		
3	木	9:00	17:00		
4	金	9:00	17:00		
5	土	9:00	17:00		
6	日	9:00	17:00		
7	月	9:00	17:00		
8	火	9:00	17:00		
9	水	9:00	17:00		
10	木	9:00	17:00		
11	金	9:00	17:00		
12	土	9:00	17:00		
13	日	9:00	17:00		
14	月	9:00	17:00		
15	火	9:00	17:00		
16	水	9:00	17:00		
17	木	9:00	17:00		
18	金	9:00	17:00		
19	土	9:00	17:00		
20	日	9:00	17:00		
21	月	9:00	17:00		
22	火	—	—	○	施設点検日
23	水	9:00	17:00		
24	木	9:00	17:00		
25	金	9:00	17:00		
26	土	9:00	17:00		
27	日	9:00	17:00		
28	月	9:00	17:00		
29	火	9:00	17:00		
30	水	9:00	17:00		
31	木	9:00	17:00		

平成18年度 開館実績

9 月

日	曜日	開館時間	閉館時間	休館日	休館した理由
1	金	9:00	17:00		
2	土	9:00	17:00		
3	日	9:00	17:00		
4	月	9:00	17:00		
5	火	9:00	17:00		
6	水	9:00	17:00		
7	木	9:00	17:00		
8	金	9:00	17:00		
9	土	9:00	17:00		
10	日	9:00	17:00		
11	月	9:00	17:00		
12	火	9:00	17:00		
13	水	9:00	17:00		
14	木	9:00	17:00		
15	金	9:00	17:00		
16	土	9:00	17:00		
17	日	9:00	17:00		
18	月	9:00	17:00		
19	火	9:00	17:00		
20	水	9:00	17:00		
21	木	9:00	17:00		
22	金	9:00	17:00		
23	土	9:00	17:00		
24	日	9:00	17:00		
25	月	9:00	17:00		
26	火	9:00	17:00	○	施設点検日
27	水	9:00	17:00		
28	木	9:00	17:00		
29	金	9:00	17:00		
30	土	9:00	17:00		

平成18年度 開館実績

10 月

日	曜日	開館時間	閉館時間	休館日	休館した理由
1	日	9:00	17:00		
2	月	9:00	17:00		
3	火	9:00	17:00		
4	水	9:00	17:00		
5	木	9:00	17:00		
6	金	9:00	17:00		
7	土	9:00	17:00		
8	日	9:00	17:00		
9	月	9:00	17:00		
10	火	9:00	17:00		
11	水	9:00	17:00		
12	木	9:00	17:00		
13	金	9:00	17:00		
14	土	9:00	17:00		
15	日	9:00	17:00		
16	月	9:00	17:00		
17	火	9:00	17:00		
18	水	9:00	17:00		
19	木	9:00	17:00		
20	金	9:00	17:00		
21	土	9:00	17:00		
22	日	9:00	17:00		
23	月	9:00	17:00		
24	火	—	—	○	施設点検日
25	水	9:00	17:00		
26	木	9:00	17:00		
27	金	9:00	17:00		
28	土	9:00	17:00		
29	日	9:00	17:00		
30	月	9:00	17:00		
31	火	9:00	17:00		

平成18年度 開館実績

11 月

日	曜日	開館時間	閉館時間	休館日	休館した理由
1	水	9:00	17:00		
2	木	9:00	17:00		
3	金	9:00	17:00		
4	土	9:00	17:00		
5	日	9:00	17:00		
6	月	9:00	17:00		
7	火	9:00	17:00		
8	水	9:00	17:00		
9	木	9:00	17:00		
10	金	9:00	17:00		
11	土	9:00	17:00		
12	日	9:00	17:00		
13	月	9:00	17:00		
14	火	9:00	17:00		
15	水	9:00	17:00		
16	木	9:00	17:00		
17	金	9:00	17:00		
18	土	9:00	17:00		
19	日	9:00	17:00		
20	月	9:00	17:00		
21	火	9:00	17:00		
22	水	9:00	17:00		
23	木	9:00	17:00		
24	金	9:00	17:00		
25	土	9:00	17:00		
26	日	9:00	17:00		
27	月	9:00	17:00		
28	火	—	—	○	施設点検日
29	水	9:00	17:00		
30	木	9:00	17:00		
31	金	9:00	17:00		

平成18年度 開館実績

12 月

日	曜日	開館時間	閉館時間	休館日	休館した理由
1	金	9:00	17:00		
2	土	9:00	17:00		
3	日	9:00	17:00		
4	月	9:00	17:00		
5	火	9:00	17:00		
6	水	9:00	17:00		
7	木	9:00	17:00		
8	金	9:00	17:00		
9	土	9:00	17:00		
10	日	9:00	17:00		
11	月	9:00	17:00		
12	火	9:00	17:00		
13	水	9:00	17:00		
14	木	9:00	17:00		
15	金	9:00	17:00		
16	土	9:00	17:00		
17	日	9:00	17:00		
18	月	9:00	17:00		
19	火	9:00	17:00		
20	水	9:00	17:00		
21	木	9:00	17:00		
22	金	9:00	17:00		
23	土	9:00	17:00		
24	日	9:00	17:00		
25	月	9:00	17:00		
26	火	—	—	○	施設点検日
27	水	9:00	17:00		
28	木	—	—	○	指定休館日
29	金	—	—	○	指定休館日
30	土	—	—	○	指定休館日
31	日	—	—	○	指定休館日

平成18年度 開館実績

1 月

日	曜日	開館時間	閉館時間	休館日	休館した理由
1	月	—	—	○	指定休館日
2	火	—	—	○	指定休館日
3	水	—	—	○	指定休館日
4	木	—	—	○	指定休館日
5	金	9:00	17:00		
6	土	9:00	17:00		
7	日	9:00	17:00		
8	月	9:00	17:00		
9	火	9:00	17:00		
10	水	9:00	17:00		
11	木	9:00	17:00		
12	金	9:00	17:00		
13	土	9:00	17:00		
14	日	9:00	17:00		
15	月	9:00	17:00		
16	火	9:00	17:00		
17	水	9:00	17:00		
18	木	9:00	17:00		
19	金	9:00	17:00		
20	土	9:00	17:00		
21	日	9:00	17:00		
22	月	9:00	17:00		
23	火	—	—	○	施設点検日
24	水	9:00	17:00		
25	木	9:00	17:00		
26	金	9:00	17:00		
27	土	9:00	17:00		
28	日	9:00	17:00		
29	月	9:00	17:00		
30	火	9:00	17:00		
31	水	9:00	17:00		

平成18年度 開館実績

2 月

日	曜日	開館時間	閉館時間	休館日	休館した理由
1	木	9:00	17:00		
2	金	9:00	17:00		
3	土	9:00	17:00		
4	日	9:00	17:00		
5	月	9:00	17:00		
6	火	9:00	17:00		
7	水	9:00	17:00		
8	木	9:00	17:00		
9	金	9:00	17:00		
10	土	9:00	17:00		
11	日	9:00	17:00		
12	月	9:00	17:00		
13	火	9:00	17:00		
14	水	9:00	17:00		
15	木	9:00	17:00		
16	金	9:00	17:00		
17	土	9:00	17:00		
18	日	9:00	17:00		
19	月	9:00	17:00		
20	火	9:00	17:00		
21	水	9:00	17:00		
22	木	9:00	17:00		
23	金	9:00	17:00		
24	土	9:00	17:00		
25	日	9:00	17:00		
26	月	9:00	17:00		
27	火	—	—	○	施設点検日
28	水	9:00	17:00		

平成18年度 開館実績

3 月

日	曜日	開館時間	閉館時間	休館日	休館した理由
1	木	9:00	17:00		
2	金	9:00	17:00		
3	土	9:00	17:00		
4	日	9:00	17:00		
5	月	9:00	17:00		
6	火	9:00	17:00		
7	水	9:00	17:00		
8	木	9:00	17:00		
9	金	9:00	17:00		
10	土	9:00	17:00		
11	日	9:00	17:00		
12	月	9:00	17:00		
13	火	9:00	17:00		
14	水	9:00	17:00		
15	木	9:00	17:00		
16	金	9:00	17:00		
17	土	9:00	17:00		
18	日	9:00	17:00		
19	月	9:00	17:00		
20	火	9:00	17:00		
21	水	9:00	17:00		
22	木	9:00	17:00		
23	金	9:00	17:00		
24	土	9:00	17:00		
25	日	9:00	17:00		
26	月	9:00	17:00		
27	火	—	—	○	施設点検日
28	水	9:00	17:00		
29	木	9:00	17:00		
30	金	9:00	17:00		
31	土	9:00	17:00		

老人福祉センター横浜市狩場緑風荘管理計画・実績表―1―

(下記はあくまでも(例)です。各区で定める事業計画書又は仕様書の「維持管理業務一覧」の項目として下さい。)

項目	業務	内容	再委託会社	年回数	実施月	平成18年												平成19年		
						4月	5月	6月	7月	8月	9月	10月	11月	12月	1月	2月	3月			
電気・機械設備	電気機械設備管理業務	運転監視、日常巡視点検	西田装美KK	12	毎月	1日	○	○	○	○	○	○	○	○	○	○	○			
	自家用電気工作物保守管理	日常及び巡視点検	西田装美KK	12	毎月	1日	○	○	○	○	○	○	○	○	○	○	○			
	自家用電気工作物点検	定期点検	指月電興KK	1	9月						○									
	冷房用冷凍機保安点検整備	定期点検及び巡回点検	東芝設備工業KK	3	6,8,12月			○		○				○						
	第一種圧力容器等点検	定期点検	協栄設備KK	1	6月			○												
衛生管理 (浴室・館内)	細菌・理化学検査	水質検査(風呂)	神奈川県薬剤師 会試験センター	1	8月					○										
	残留塩素検査	水質検査(風呂)	西田装美KK	毎日	毎月	1日	○	○	○	○	○	○	○	○	○	○	○			
	レジオネラ属菌分析検査	水質検査(風呂)	神奈川県薬剤師 会試験センター	2	7、8月				○	○										
	害虫駆除	館内消毒(定期)	横浜サンセルフKK	2	7、2月				○							○				
	座布団の乾燥・消毒・脱臭	乾燥・消毒・脱臭(定期)	横浜サンセルフKK	2	7、2月				○							○				
建物等	機械警備点検	機械警備	セコムKK	12	毎月	1日	○	○	○	○	○	○	○	○	○	○	○			
	消防用設備点検	外観機能点検・総合点検	丸一防災KK	2	10,3月							○					○			
	自動ドア保守点検	定期点検	湘南共立オート ドアKK	3	6,10,2月								○			○				
	ヘルストロン(電気健康器具)点検	定期保守点検	サンオートKK	3	6,10,3月								○				○			

※毎日及び毎月点検を行っている業務については、月によっては点検日が異なることから、便宜上、点検日は1日としました。

(様式 4)

維持管理・保守点検 実施状況

施設名 狩場緑風荘

NO	実施年月日	実施内容	業者名	点検結果等	対応状況
1	H18年4月1日～ 12月31日	電気機械設備管理（浴室含）及び自家用工作物保守管理。詳細は、別紙「機器点検月間予定表」のとおり	西田装備 KK	26年間使用し老朽化の問題はあるが、特に大きな問題はない。	修繕等の問題が生じた場合、速やかに適切な対応をしている。
2	H18年6月27日	水槽清掃	西田装備 KK	適切に行われている。	問題がある場合、改善の指示をしている。
3	H18年6月27日	定期清掃（Pタイル・コルク床清掃、窓ガラス清掃等）	西田装備 KK	適切に行われている。	問題がある場合、改善の指示をしている。
4	H18年4月1日～ 12月31日	浴室及び共用部日常清掃（トイレ、カーペット）	西田装備 KK	適切に行われている。	問題がある場合、改善の指示をしている。
5	H18年6月27日 11月28日	照明器具清掃	西田装備 KK	適切に行われている。	問題がある場合、改善の指示をしている。
6	H18年6月27日	第一圧力容器等点検作業及び性能検査	協栄設備 KK 日本ボイラー協会	ボイラーペイントが剥れている以外問題なし。	速やかにボイラーペイントの修繕を行った。
7	H18年6月5日 8月23日 12月8日	冷房用冷凍機保安点検整備	東芝設備工業 KK	26年経過している問題はあるが、特に問題はない。	当面機械の状況について様子を見ることにした。
8	H18年7月31日 8月28日	レジオネラ属等水質検査	神奈川県薬剤師会試験センター	問題はない。	
9	H18年9月26日	自家用電気工作物定期点検	指月電興 KK	26年経過している問題はあるが、特に問題はない。	当面機械の状況について様子を見ることにした。

(様式4)

維持管理・保守点検 実施状況

施設名 狩場緑風荘

NO	実施年月日	実施内容	業者名	点検結果等	対応状況
10	H18年10月24日	消防設備保守点検	丸一防災 KK	誘導灯が劣化しているとの指摘。	平成19年2月1日取替え作業の実施予定。
11	H18年6月13日 10月25日	自動扉保守点検	湘南共立オ ートドア KK	問題はない。	
12	H18年8月18日	座布団乾燥・消毒・脱臭及び害虫駆除	横浜サンセ ルフ KK	適切に行われている。	問題あれば、改善の指示をする。
13	H18年8月10日 ~8月14日	庭園等の剪定・草刈	常盤造園 KK	適切に行われている。	問題あれば、改善の指示をする。
14	H18年11月1日	ヘルストロン保守点検	サンオート KK	特に問題はない。	
15	H18年4月1日 ~12月31日	機械警備	セコム KK	特に問題はない。	
16					
17					
18					

(様式4)

維持管理・保守点検 実施状況

施設名 狩場緑風荘

NO	実施年月日	実施内容	業者名	点検結果等	対応状況
1	H19年1月1日～ 3月31日	電気機械設備管理（浴室含）及び自家用工作物保守管理。詳細は、別紙「機器点検月間予定表」のとおり	西田装備 KK	26年間使用し老朽化の問題はあるが、特に大きな問題はない。	修繕等の問題が生じた場合、速やかに適切な対応をしている。
2	H19年1月23日	定期清掃（Pタイル・コルク床清掃、窓ガラス清掃等）	西田装備 KK	適切に行われている。	問題がある場合、改善の指示をしている。
3	H19年1月1日～ 3月31日	浴室及び共用部日常清掃（トイレ、カーペット）	西田装備 KK	適切に行われている。	問題がある場合、改善の指示をしている。
4	H19年1月1日～ 3月31日	機械警備	セコム KK	適切に行われている。	問題がある場合、改善の指示をしている。
5	H19年2月27日	座布団乾燥・消毒・脱臭及び害虫駆除	横浜サンセルフ KK	適切に行われている。	
6	H19年2月5日	自動扉保守点検	湘南共立オートドア KK	適切に行われている。	
7	H19年2月28日	ヘルストロン保守点検	サンオート KK	適切に行われている。	
8	H19年3月27日	消防設備保守点検	丸一防災 KK	適切に行われている。	
9					

(様式5)

平成18年度委託内容一覧

施設名 狩場緑風荘

NO	委託期間	委託内容	金額	業者名
1	平成18年4月1日～ 平成19年3月31日	電気機械設備管理業務	8,011,509	西田装美KK
2	〃	自家用電気工作物保守管理	138,600	〃
3	〃	自家用工作物点検	305,760	指月電興KK
4	〃	冷房用冷凍機保守点検	672,000	東芝設備工業KK
5	〃	第一種圧力容器等点検	644,280	協栄設備KK
6	〃	害虫駆除	49,875	横浜サンセルフKK
7	〃	座布団の乾燥・消毒・脱臭	71,649	〃
8	〃	消防用設備保守点検	367,500	丸一防災KK
9	〃	自動ドア保守点検	166,950	湘南協立オート・ドアKK
10	〃	ヘルストロン保守点検	53,025	サンオートKK
11	〃	機械警備	478,800	セコムKK
12	〃	共用部分（便所・カーペット）清掃	2,003,400	西田装美KK
13	〃	日常浴室清掃	1,562,400	〃
14	〃	定期清掃	945,657	〃
15	〃	照明器具・水槽清掃	419,334	〃
16	〃	庭園管理業務	321,300	常盤造園KK

(様式 6)

平成18年度 修繕一覧

狩場緑風荘

No	修繕年月日	修繕箇所	金額	業者名
	5月6日	大広間給湯室流し台修理	22,365	協栄設備(株)
	5月6日	大広間等展示紙取付金具設置ほか	94,888	協栄設備(株)
	5月6日	消防設備点検不具合箇所修理	31,290	丸一防災(株)
	5月6日	既設ホワイトボード修理	15,750	ミナト事務器(株)
	5月15日	宿直室電話移設工事	61,320	(株)NTT東日本
	6月9日	訓練室天井ボード張替修理	89,250	協栄設備(株)
	7月7日	第一圧力機械整備工事(ボイラーペイント)	27,825	協栄設備(株)
	8月1日	防災用アンプマイク交換	16,170	丸一防災(株)
	8月5日	喫煙室排気ダクト工事	252,000	協栄設備(株)
	8月24日	冷凍機部品交換工事	37,800	東芝設備工業(株)
	9月1日	ステンレス製風呂排水溝フタ修理	133,035	協栄設備(株)
	9月1日	カラオケ用アンプ修理	22,050	エクシング(株)
	10月30日	暖房用熱交換保温材交換	35,280	協栄設備(株)
	1月13日	照明器具取付(読書室)工事	97,440	協栄設備(株)
	1月20日	蒸気配管バルブ交換	38,955	協栄設備(株)
	1月20日	TOTOサーモス付シャワー水栓交換	47,250	協栄設備(株)
	1月30日	駐車場白線引	29,870	永盛工業(株)
	2月14日	誘導灯用電池劣化交換	81,532	協栄設備(株)
	2月21日	風呂用熱交換機分解点検	120,225	協栄設備(株)
	2月21日	蒸気配管漏れ修理	167,685	協栄設備(株)
	3月12日	冷暖房設備回路ストレナー修理	156,240	協栄設備(株)
	3月12日	救急・救命用呼出装置修理	2,100	アイオン(株)
	3月23日	男性風呂用混合サーモ水栓交換	88,200	協栄設備(株)
	合計		1,668,520	

(様式8)

施設名 横浜市狩場緑風荘

苦情対応状況報告

	年月日	内 容	対 応 結 果
1	平成18年 11月8日	老人福祉センター横浜市狩場緑風荘の敷地内の車両及び自転車留め置場について白線が施されておらず、初めて訪れた利用者にはわかりにくいので、必要な措置を講じて欲しい。ー市民の提案ー	平成19年1月23日(火)、狩場緑風荘敷地内に駐車場及び駐輪場と利用者の方々に特定できるよう白線を引くとともに案内板を設置し必要な措置を講じました。
2			
3			
4			
5			
6			
7			
8			
9			
10			

(様式7)

平成18年度備品一覧—平成19年1月以降—

施設名 狩場緑風荘

NO	品名	形状・その他	単価	購入数 ・年月日	廃棄数 ・年月日	増減
1	電子血圧計	ES-P2000A	20,500円	H18.9.15		増
2	カラオケ用アンプ	PM8001	90,000円	H19.2.28		増
3	ワイヤレスマイク	WT-8500	85,000円	H19.2.28		増
4	800MHZ帯 トランスリミッター	TMA-8001	75,000円	H19.2.28		増
5	カセットデッキ	W-790R	36,000円	H19.2.28		増
6	EPSON インジェット プリンター	PM-G4500	40,000円	H19.3.5		増
7	MSシュレッダー	ﾌﾟﾘﾝﾀﾞｰ 1400N	44,000円	H19.3.5		増
8	MSシュレッダー	ﾌﾟﾘﾝﾀﾞｰ 1400N	44,000円		H19.3.5	減
9						
10						
11						
12						
13						
14						
15						
16						
17						
18						
19						
20						

(注)平成18年度予算で購入した備品、または廃棄した備品を記入してください。

(様式9)

施設名 横浜市狩場緑風荘

サービス向上及び経費節減努力事項報告

	実施時期	内容	効果
1	4月～3月	介護予防情報の提供	利用者の日常生活の充実に役立っています。
2	4月～3月	狩場緑風荘の利用を区民及び利用者に分りやすく案内するためのパンフレットの作成	区民及び利用者から好評を得ています。
3	4月～3月	卓球ボールの無料提供	利用者間のトラブルを解消すると共に利用者のサービスの向上を図りました。
4	4月～3月	区民及び利用者に読みやすく、分りやすくするために案内掲示版掲示物のカラーによる作成	区民及び利用者から好評を得ています。
5	12月	市立図書館の書籍の無償提供を活用し、読書室の書籍の充実を図りました。	利用者から好評を得ています。
6	6月～3月	利用者からの建設的、積極的な意見を求めるため提案箱を設置しました。	建設的、積極的な意見が提案され、利用者から好評を得ています。
7	4月～3月	保土ヶ谷プール・オーバーフロー水のトイレ汚水洗浄水への活用	年間、720,000円(=60,000円×12ヶ月)の節減
8	4月～3月	利用者に無料で湯茶を提供しています。そのポットに入れるお湯の量を8分目と減量して提供	年間、240,000円(=20,000円×12ヶ月)の節減
9	4月～3月	利用者用粉茶の量を10グラムから8グラムに減量	年間、26,000円(=2円×13,000袋)の節減
10	4月～3月	不必要な電灯の消灯の励行(節電)	年間、1,200,000円(=100,000円×12ヶ月)の節減

(様式11)

平成18年度 自主事業報告書

狩場緑風荘

募集対象	事業名	開催時期 及び回数	参加人員		自主事業 総経費	講師謝金		備考 (共催団体・その他)
			募集人員	延参加人員		1回1講師当り	1教室 講師者金額	
	狩場緑風荘25周年記念行事 ◎ アトラクション ・ フラダンス ・ 三味線 ・ 日本舞踊 ・ 藤塚太鼓	11月26日(月)		397人	33,332円	単価5,555円 単価5,555円 単価11,111円 単価11,111円	5,555円 5,555円 11,111円 11,111円	
	趣味の教室作品展 (年2回) 14教室 陶芸助手2名	9月(22日~24日) 3月(23日~25日)		1,038人 967人	164,428円	単価5,555円 助手2,222円	11,110円 ×14 4,444円 ×2	
	狩場緑風荘だよりの作成 (年2回)	6月と10月			印刷用消耗品のみ			

(様式12)

平成18年度趣味の教室報告書

狩場緑風荘

募集対象	事業名	開催時期及び回数	参加人員				趣味の教室経費	講師謝金		備考(共催団体・その他)	
			定員	応募者	受講者	延参加人数		1回1講師 当り	1教室講師 謝金額		
市内に 在住す る60歳 以上の 者	詩吟	週4回・月曜	15人	9人	9人	350人	趣味の教室講師経費 2,874,339円	5,555円	22,220円		
	俳句	週3回・月曜	15人	10人	10人	290人		5,555円	16,665円		
	折り紙	週3回・火曜	15人	20人	16人	413人		5,555円	16,665円		
	パソコン	週3回・火曜	10人	65人	10人	421人		5,555円	16,665円		
	フラダンス	週3回・火曜	15人	31人	15人	470人		5,555円	16,665円		
	民謡踊	週3回・水曜	20人	17人	17人	416人		5,555円	16,665円		
	水墨画	週3回・水曜	20人	10人	10人	446人		5,555円	16,665円		
	陶芸	週3回・水曜						5,555円	16,665円		
	陶芸助手 2人	週3回・水曜	15人	15人	15人	450人		4,444円	17,776円	陶芸は午前・午後の4時間の授業が必要で謝金は、4回分を上限に支払う	
	煎茶道	週2回・木曜	10人	7人	7人	105人		5,555円	11,110円		
	華道	週3回・木曜	12人	12人	12人	331人		5,555円	16,665円		
	書道	週3回・木曜	20人	14人	14人	516人		5,555円	16,665円		
	絵手紙	週3回・木曜	15人	30人	15人	432人		5,555円	16,665円		
	茶道	週2回・金曜	10人	5人	5人	131人		5,555円	11,110円		
	ペン習字	週3回・金曜	20人	20人	20人	533人		5,555円	15,000円		
	健康体操	週4回・金曜	15人	17人	14人	574人		健康福祉局で支払	5,555円	22,220円	
	栄養教室	男性2回	20人	20人	20人	203人		栄養教室講師経費 462,240円	8,790円	17,580円	交通費 840円×4
女性2回		20人	20人	20人	278人	8,790円	17,580円				
合計					6,359人	3,336,579円					

利用者会議開催実績報告書

日 時	会場	出席者人数	議 題
3月29日	狩場緑風荘 会議室	10人	1 狩場緑風荘利用者統計 2 施設利用者満足度 アンケート調査結果について 3 狩場緑風荘祭りに ついて 4 その他

施設利用者満足度アンケート調査の結果について

平成 19 年 1 月 25 日から 2 月 10 日まで、施設利用者満足度アンケート調査を行いました。221 名の方々からご協力を頂き有難うございました。調査の結果につきましては、当センターの運営等について多くの方々から大変高い評価を頂き感謝しているところです。また、少数の方々のご意見につきましても、今後、当センターの運営の参考とさせて頂き、より良い狩場緑風荘の運営に努めてまいりますので、今後ご理解とご協力を宜しくお願い申し上げます。

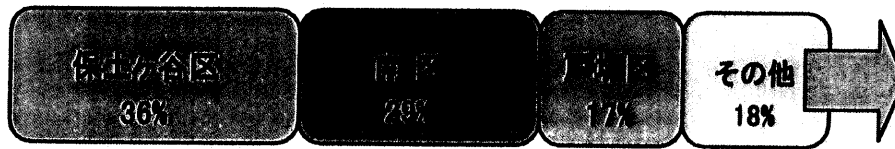
- 1 アンケート調査回答者（協力者） : 221 名
- 2 回答者の居住地等
 - ・居住地別では、保土ヶ谷区が 36.1% で一番多く、年齢別では、70 歳～74 歳の方が 35.4% を占めトップ、男女別では、男女ほぼ半々でした。
- 3 センター利用の目的等
 - ・「お風呂に入るため」が 294 人（ダブル回答可能）中 104 人（34.9%）で、約半分の利用者の方々が入浴を目的として利用されています。
 - ・「利用頻度」については、「週に 1～2 回」が、36.9% で一番多く、ほぼ毎日という方も 25.3% おられました。
 - ・「利用する時間」は、「半日位（3 時間～4 時間）」が 60% で一番多く、「ほぼ 1 日」という方も 12.6% 占めていました。
- 4 職員の対応について（受付及び受付以外も含めて）
 - ・「大変良い」が 36.3%、「良い」が 39.1% で両方併せて 75.4% 占め、「普通」（24.1%）も併せますと 99.5% で、多くの方が普通以上との評価でした。
- 5 センター全体について
 - ・「大変良い」が 14.5%、「良い」が 42.0% で併せて 56.5% です。「普通」（39.5%）も併せますと 96.0% で、全体としては「普通」以上との評価でした。
- 6 施設利用者の満足度について
 - ・「大変満足している」が 16.7%、「満足している」が 41.4% で併せて 58.1% です。「普通」（39.9%）も含めると 98.0% でした。全体として利用者の方々にご満足して頂いているものとなっています。
- 7 最後に「やや悪い」「悪い」及び「やや不満」「不満」と回答されたの方々のご意見及び「要望」や「意見」につきましては、1 つ 1 つ検討し当センター運営の参考とさせていただきます。有難うございました。

平成 19 年 3 月 5 日
狩場緑風荘 所長

施設利用者満足度アンケート調査結果



問1 お住まいの区は？ N=217

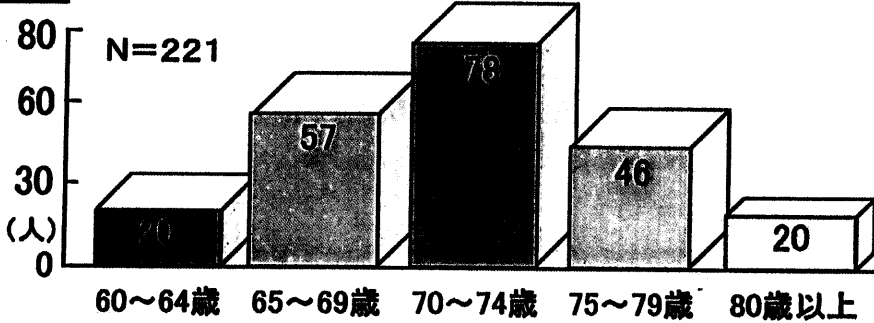


その他の内訳

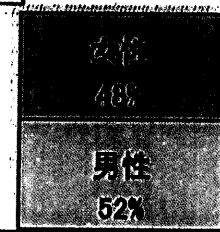
港南	9	旭	8	西	4
港北	3	泉	6	中	6
瀬谷	3				

[単位:人]

問2 年齢(年代)は？

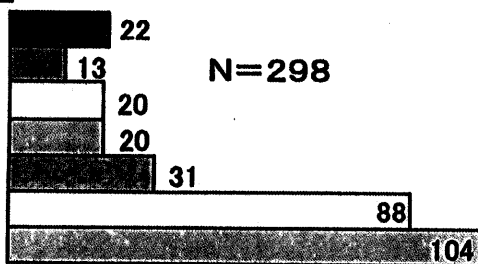


問3 性別は？



男女の比率

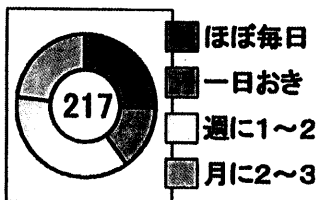
問4 センターでの主な利用目的は？



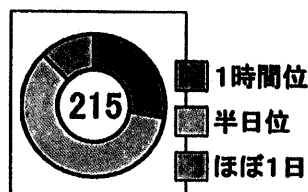
- ・その他
- ・読書室利用のため
- ・ヘルストロン利用のため
- ・囲碁将棋を打つため
- ・カラオケ等利用のため
- ・「趣味の教室」(研究会・OB会を含む)受講のため
- ・お風呂に入るため



問5 利用頻度は？



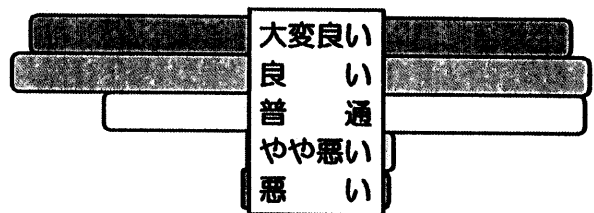
問6 利用する時間は？



職員についてお尋ねします

問7 受付での対応は？

問8 受付以外では？

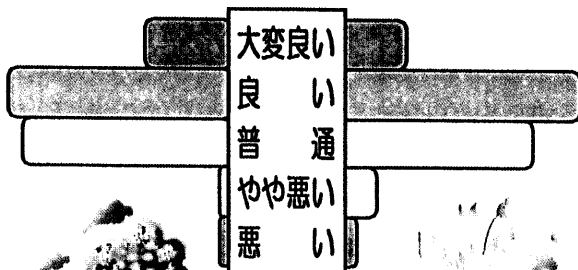


センター全体についてお尋ねします

問9 雰囲気は？

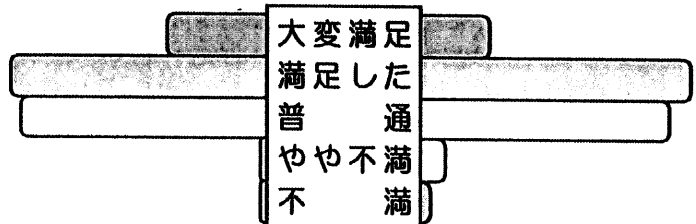
問10 設備の使い勝手は？

あなたの施設利用満足度についてお尋ねします



問11 職員の対応

問12 全体の満足度は？



「施設利用者満足度アンケート調査」

【指定管理者】(財)横浜市老人クラブ連合会

平素は老人福祉センター横浜市狩場緑風荘をご利用頂きまして誠に有難うございます。
狩場緑風荘では、利用者の皆様に、よりご満足の頂ける施設としてサービスの向上を目指して運営しているところです。この度、皆様のご意見を業務改善に生かすため、1月25日(木)から2月10日(土)まで、アンケート調査を実施することにしました。

この間、大変お手数をお掛けしますがご理解とご協力をよろしくお願い申し上げます。

老人福祉センター横浜市狩場緑風荘

次の質問で該当する番号に○印をつけて下さい

問1 お住まいの区は？

- ①保土ヶ谷区 ②南区 ③戸塚区 ④その他の区()区

問2 年齢(年代)は？

- ①60～64歳 ②65～69歳 ③70～74歳 ④75～79歳 ⑤80歳以上

問3 性別は？

- ①男性 ②女性

問4 センターでの主な利用目的は？(いくつでも)

- ①「趣味の教室」(研究会・OB会を含む)受講のため ②カラオケ等利用のため ③お風呂に入るため ④囲碁将棋を打つため ⑤ヘルストロン利用のため ⑥読書室利用のため
⑦その他()

問5 センターの利用頻度は？

- ①ほぼ毎日 ②一日おき ③週に1～2回位 ④月に2～3回位 ⑤はじめて

問6 センターを利用する時間は？

- ①1時間位 ②半日(3～4時間)位 ③ほぼ1日(5～6時間)

職員についてお尋ねします

問7 「受付」での職員の応対はいかがですか？

- ①大変良い ②良い ③普通 ④やや悪い ⑤悪い

問8 「受付」以外の職員の応対はいかがですか？

- ①大変良い ②良い ③普通 ④やや悪い ⑤悪い

裏面へ