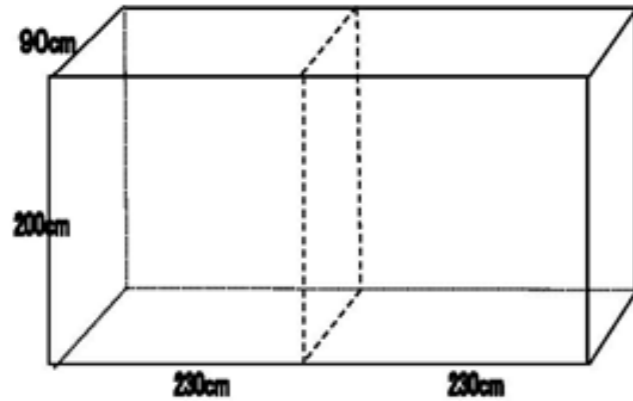


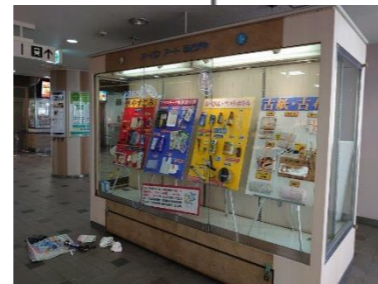
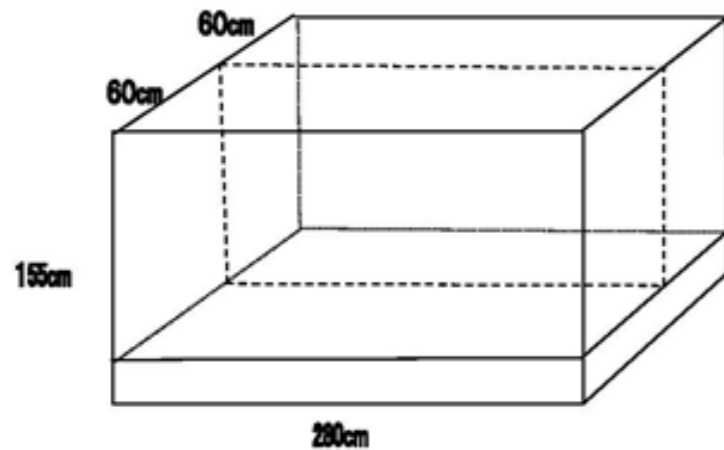
<出展施設概要>

区民ギャラリー（保土ヶ谷区役所1階）



<附属備品> フック20個、画びょう、棚8枚

アーバンアートほ도가や（JR保土ヶ谷駅「Beans 保土ヶ谷」3階）



<附属備品>フック・チェーン各15、棚（大・小）各14枚、
画びょう、電源コンセント4個
（備品はケース下の引き出しに収納されています。）

令和6年度 保土ヶ谷区 区民ギャラリー 出展要項



☆申込方法：所定の申込書を提出または電子申請システム

☆申込期限：令和6年2月9日(金)必着

☆申込先：

保土ヶ谷区役所地域振興課地域活動係「区民ギャラリー」担当
〒240-0001 保土ヶ谷区川辺町2-9
☎ 045-334-6303 / FAX 045-332-7409
Email: ho-bunka@city.yokohama.jp

申込みはこちら



区役所HP



保土ケ谷区 区民ギャラリー・アーバンアートほどがや

出展要項（令和6年度）

- 1 目的**

この展示施設は、みなさんの日頃の創作活動の発表の場を提供するとともに、多くの方々に作品鑑賞の機会を提供するために設置しています。

また、区役所の事業を紹介する等、区役所からのお知らせにも活用しています。
- 2 令和6年度募集概要（展示期間：令和6年4月から令和7年3月まで）**
 - (1) 区民ギャラリー（保土ケ谷区川辺町2-9 保土ケ谷区役所1階）**

1団体あたりの展示日数は、6～10日程度を予定しています。（区役所開庁日）
 - (2) アーバンアートほどがや（保土ケ谷区岩井町1-7 JR保土ケ谷駅「Beans 保土ケ谷」3階）**

1団体あたりの展示日数は、7～10日程度を予定しています。
 - (3) 両施設 共通事項**

展示時期・日数は、応募状況により調整します。また、応募者多数の場合は抽選を行い、場合によっては展示をお断りすることもありますので、ご了承ください。
- 3 展示ケースの設備と内容**

「出展施設概要」のとおり
- 4 応募資格**

区内在住・在勤・在学または主な活動拠点が区内の方（個人・団体は問いません。）
- 5 募集作品**

展示スペースの範囲内であれば創作作品のジャンルは問いません。ただし、次のような場合は展示することはできません。

 - (1) 特定の政治的・宗教的目的のための展示
 - (2) 特定の個人・団体の宣伝及び売名のための展示
 - (3) 営利を目的とした展示
 - (4) 品位を傷つけると判断されるような作品
 - (5) その他、趣旨にそぐわないと判断される作品
- 6 展示と搬入出**
 - (1) 出展者は搬入出日時を厳守し、自らの責任で展示物の搬入・展示・搬出を行ってください。
 - (2) 作品の搬入出作業は、概ね1～2時間以内で済むよう、事前に計画を立ててください。
 - (3) 展示備品は用意してありますが、ご持参いただいても結構です。
 - (4) アーバンアートほどがやの展示ケースには、改札側外面にポスター差込口（A3サイズ）がありますのでご利用いただけます。その他の位置は貼付禁止とします。
- 7 展示ケース・備品使用料**

無料

ただし、搬入・展示・搬出の際に展示ケースや備品等を破損・汚損等した場合は、弁償していただくこともあります。
- 8 アーバンアートほどがや展示ケースの鍵について**

アーバンアートほどがやの展示者は、展示期間前に区役所地域振興課（本館2階24番窓口）で鍵を借り受け、終了後速やかに返却してください。

※ 鍵の貸出期間・・・搬入日の2日前から搬出日の2日後まで（土・日・祝日等の休庁日は含みません。）。
- 9 出展の可否及び展示時期の連絡**

出展の可否及び展示時期については、令和6年3月上旬に、書面でお知らせします。

4月の出展希望者には速やかにご連絡を差し上げますが、搬入日までの期間が短いため、展示があることを想定し、あらかじめ準備をお願いします。
- 10 その他**

キャンセルにより展示に空きが生じ、展示の申込があった場合は、その期間内に搬入・搬出が可能であれば受付いたします。
- 11 申込み・問合せ**

所定の申込書に必要事項を記入の上、下記までお申込みください。

（郵送・持参・FAX・Email・電子申請システム、いずれの方法でも結構です。）

締切：令和6年2月9日（金）（必着）

＜申込み・問合せ先＞
〒240-0001
保土ケ谷区川辺町2-9
保土ケ谷区役所 地域振興課 地域活動係「区民ギャラリー」担当
電話 045-334-6303 FAX 045-332-7409
Email: ho-bunka@city.yokohama.jp