

ほどがや 防災だより

Vol.1



保土ヶ谷区マスコットキャラクター
ほどびー

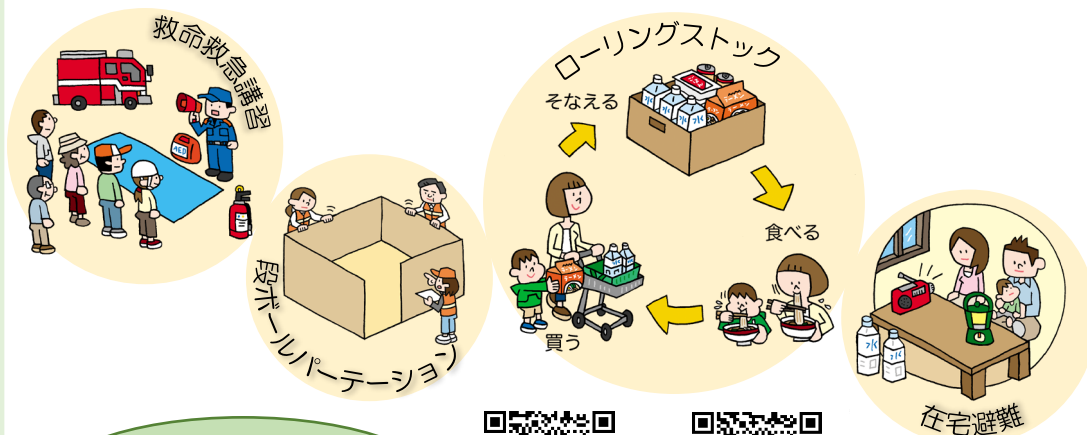
各拠点の訓練日一覧

9/28(日)	川島小学校
10/4(土)	境木小学校
10/5(日)	上菅田中学校
	旧くぬぎ台小学校 橋中学校
10/12(日)	今井小学校
10/18(土)	坂本小学校
10/19(日)	新井小学校
	上菅田笹の丘小学校
	西谷中学校
	常盤台小学校
	宮田中学校 保土ヶ谷小学校
10/26(日)	岩崎中学校
11/1(土)	権太坂小学校
	藤塚小学校
11/2(日)	峯小学校
11/8(土)	星川小学校
11/9(日)	岩崎小学校
	上星川小学校
	仏向小学校 桜台小学校
11/15(土)	保土ヶ谷中学校
11/16(日)	富士見台小学校
	初音が丘小学校
12/7(日)	帷子小学校
12/14(日)	瀬戸ヶ谷小学校

防災訓練の季節がやってきました！

保土ヶ谷区では、地域防災拠点ごとに訓練が始まっています。いざというときに備えて、地域の防災訓練に参加してみませんか？

みんなで協力して、安心して暮らせるまちをつくりましょう♪



各種リーフレットを
区役所にて配布中！
Web版もチェック👉



▲防災マップ

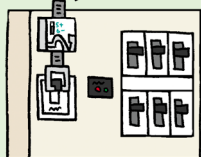


▲在宅避難リーフレット

補助金

家の中の地震対策を行い、安全に在宅避難ができる環境を整えましょう。

▼感震ブレーカー



期限あり！
申し込みはお早めに



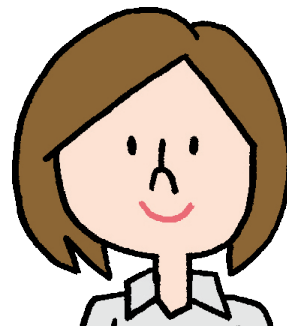
▲家具転倒防止器具



▲耐震改修

日頃から地域防災拠点の管理・運営にご尽力いただきまして、誠にありがとうございます。新たに「ほどがや防災だより」を発行します！

- ・地域防災拠点ごとの活動
- ・区内のホットな防災インフォメーションなど、お知らせします！



◆ Pick Up ◆

地域防災拠点訓練の 取組紹介 (R6)



川島小学校拠点

- 初期消火器具の使用を想定した消火訓練を実施しています。
- 緊急給水栓を開けて、水を確保するまでの流れを水道局職員から学びます。



旧くぬぎ台小学校拠点

身近にあるものが防災グッズに変身！
女性の目線で考える防災豆知識を学びます。



初音ヶ丘小学校拠点

屋上のプールからホースを垂らし、
ハマッコトイレで使用する水を確保します。

星川小学校拠点

350人以上の小学生が参加します！



ペット防災 🐾



在宅避難は、普段の生活に近い環境で過ごせるため、ペットとの生活においても、メリットがたくさんあります。

本市では、ペットと暮らす方もいざという時に安心して避難生活が送れるよう、災害時のペット対策を進めています。

ペットと一緒に地域防災拠点等に避難する場合は、動物が苦手な方も避難していることがあるので、日頃からしつけを行い、ケージにいれるようにしましょう。



災害時の ペット対策

～ペットとの同行避難対応ガイドライン～

【おススメ】

1. 避難先へ連れて行くこと
2. 避難先へ同行避難する
3. 避難先へ同行避難する

【避難先へ同行】

1. 避難先へ同行避難する
2. 避難先へ同行避難する
3. 避難先へ同行避難する

【避難先へ同行】

1. 避難先へ同行避難する
2. 避難先へ同行避難する
3. 避難先へ同行避難する

東京都防災情報センター



▲ 区生活衛生課にてブース設置中



▲ 令和6年度 川島小学校拠点 ペット防災ブース