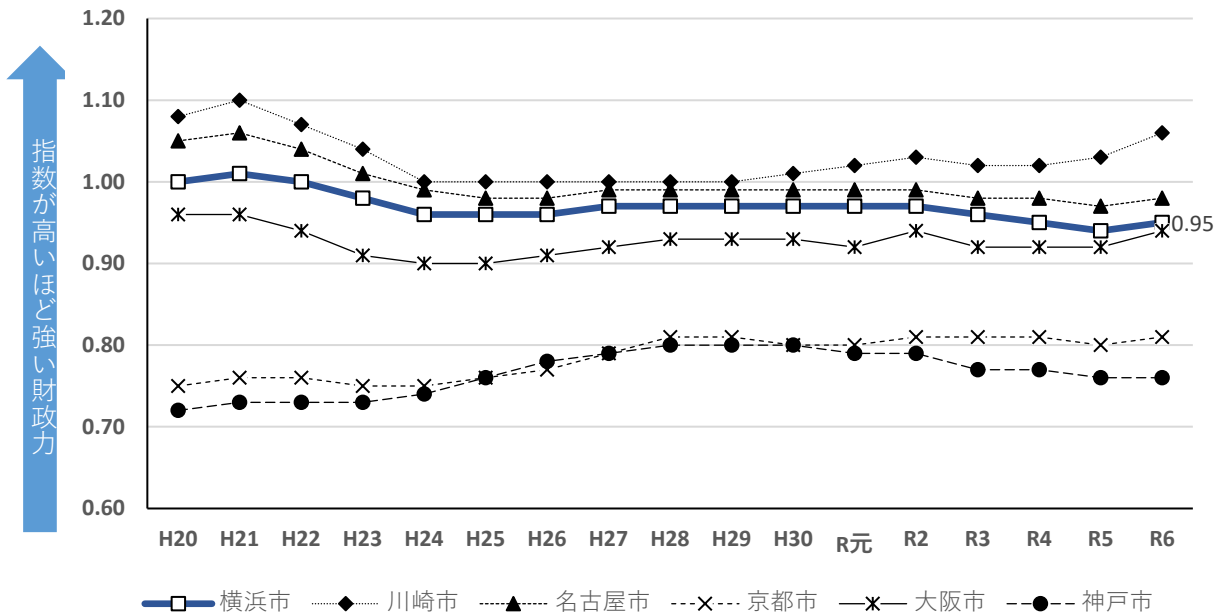


3 財政力指数

- 財政力指数は地方公共団体の財政力を示す指標です。数値が高いほど、財政力が強い団体ということになり、1を超える団体は、国からの地方交付税（普通交付税）の交付がありません。
- 本市の財政力指数は、平成20年度から22年度は1.00以上となりましたが、それ以降1.00を下回るものの大きな変動もなく推移しており、令和6年度は0.95でした。川崎市、名古屋市に次ぐ数値となっています。



	H20	H21	H22	H23	H24	H25	H26	H27	H28	H29	H30	R元	R2	R3	R4	R5	R6
横浜市	1.00	1.01	1.00	0.98	0.96	0.96	0.96	0.97	0.97	0.97	0.97	0.97	0.97	0.96	0.95	0.94	0.95
川崎市	1.08	1.10	1.07	1.04	1.00	1.00	1.00	1.00	1.00	1.00	1.01	1.02	1.03	1.02	1.02	1.03	1.06
名古屋市	1.05	1.06	1.04	1.01	0.99	0.98	0.98	0.99	0.99	0.99	0.99	0.99	0.99	0.98	0.98	0.97	0.98
京都市	0.75	0.76	0.76	0.75	0.75	0.76	0.77	0.79	0.81	0.81	0.80	0.80	0.81	0.81	0.81	0.80	0.81
大阪市	0.96	0.96	0.94	0.91	0.90	0.90	0.91	0.92	0.93	0.93	0.93	0.92	0.94	0.92	0.92	0.92	0.94
神戸市	0.72	0.73	0.73	0.73	0.74	0.76	0.78	0.79	0.80	0.80	0.80	0.79	0.79	0.77	0.77	0.76	0.76

※当該年度中最も高い指数（財政力が強い）を網掛け

◆ 算定式

$$\text{財政力指数} = \frac{\text{基準財政収入額（市税収入の75\%など）}}{\text{基準財政需要額（国のルールに基づいて単価などを使って算出）}}$$

※過去3年間の平均値