

活用検討中の小中学校

学校名	旧上白根中学校		
所在	旭区上白根町868	面積	約15,030㎡

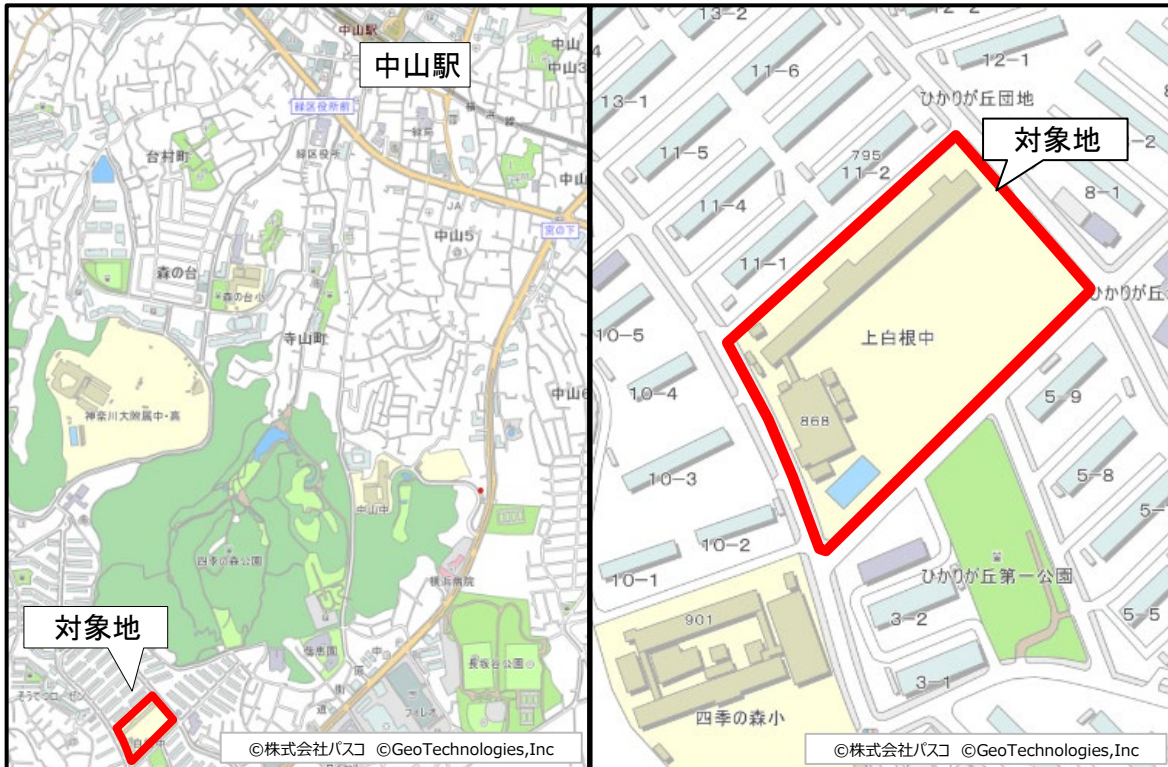
1 土地の概要

交通機関		JR横浜線「中山駅」からバス「市営集会場前」下車 徒歩2分		
都市計画による制限	区域区分	市街化区域	用途地域	第1種中高層住居専用地域
	建ぺい率/容積率	60/150	高度地区	第3種高度地区
	防火・準防火地域	準防火地域	その他の制限	緑化地域

2 建物の概要

建築時期	1971年	実測面積	6162.00㎡
構造	鉄筋コンクリート造4階建		

3 位置図/案内図



4 お問合せ先

行財政局ファシリティマネジメント推進課再編整備・利活用担当 045-671-2273