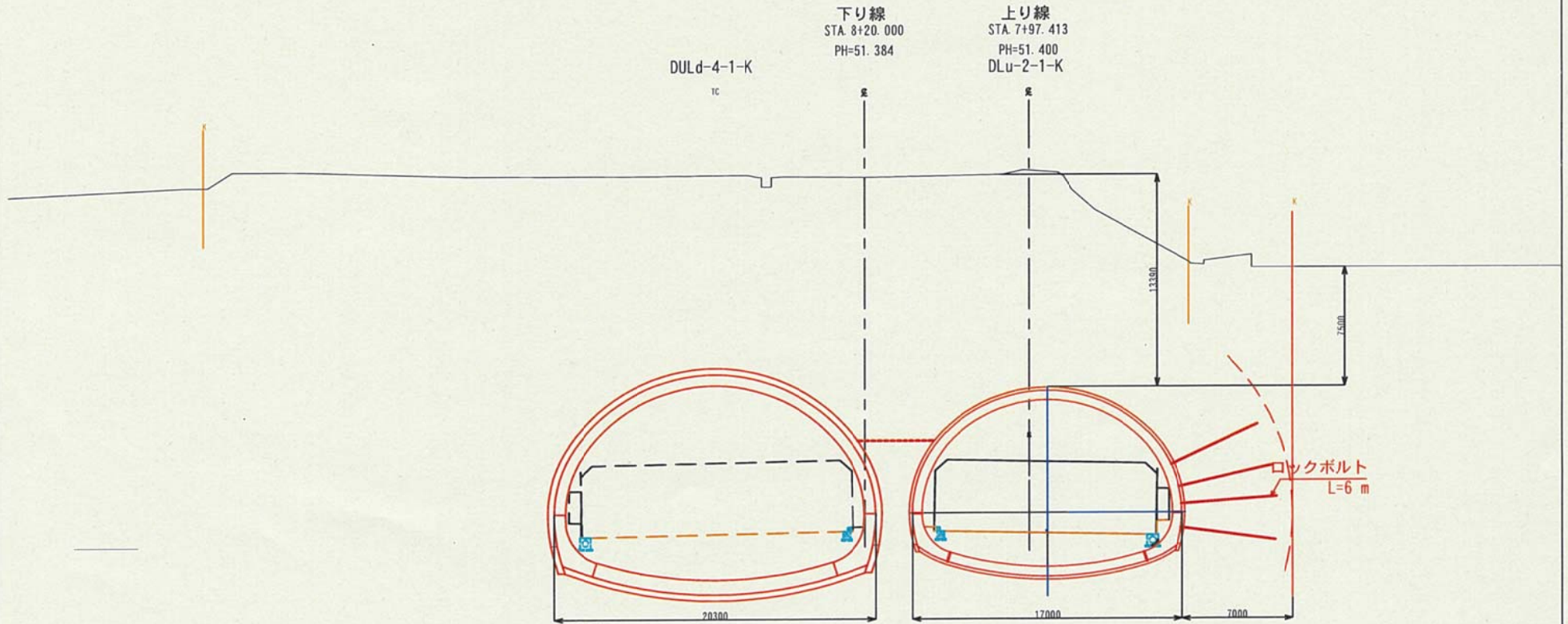


横断図 (1) S=1:100

断面図 A-A



DL=49.00

横断図 (2) S=1:100

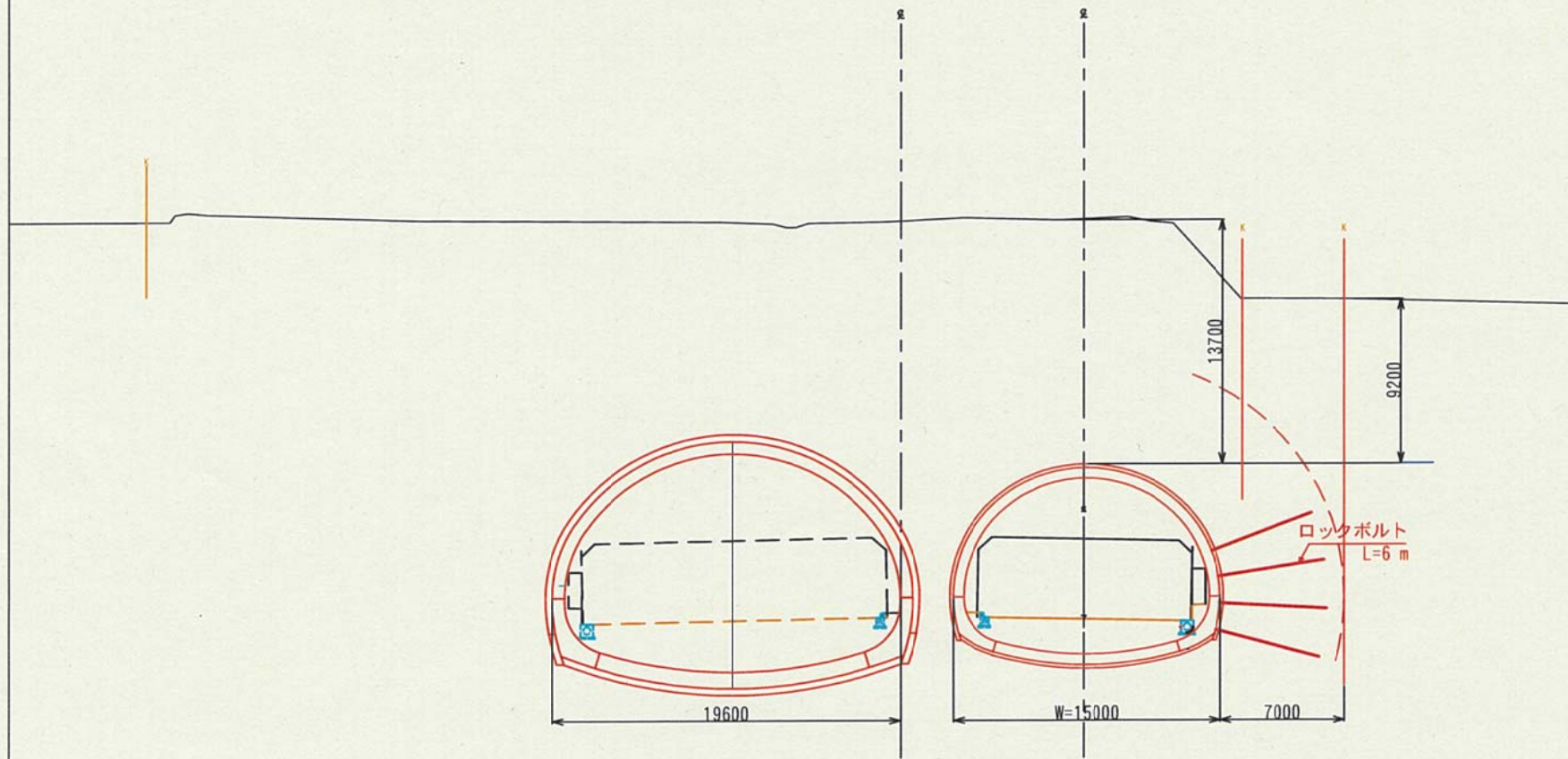
断面図 B-B

単一
STA. 8+39.793
PH=50.592

上り線
STA. 8+17.207
PH=50.609

DULd-4-1-K

DLu-3-1-K

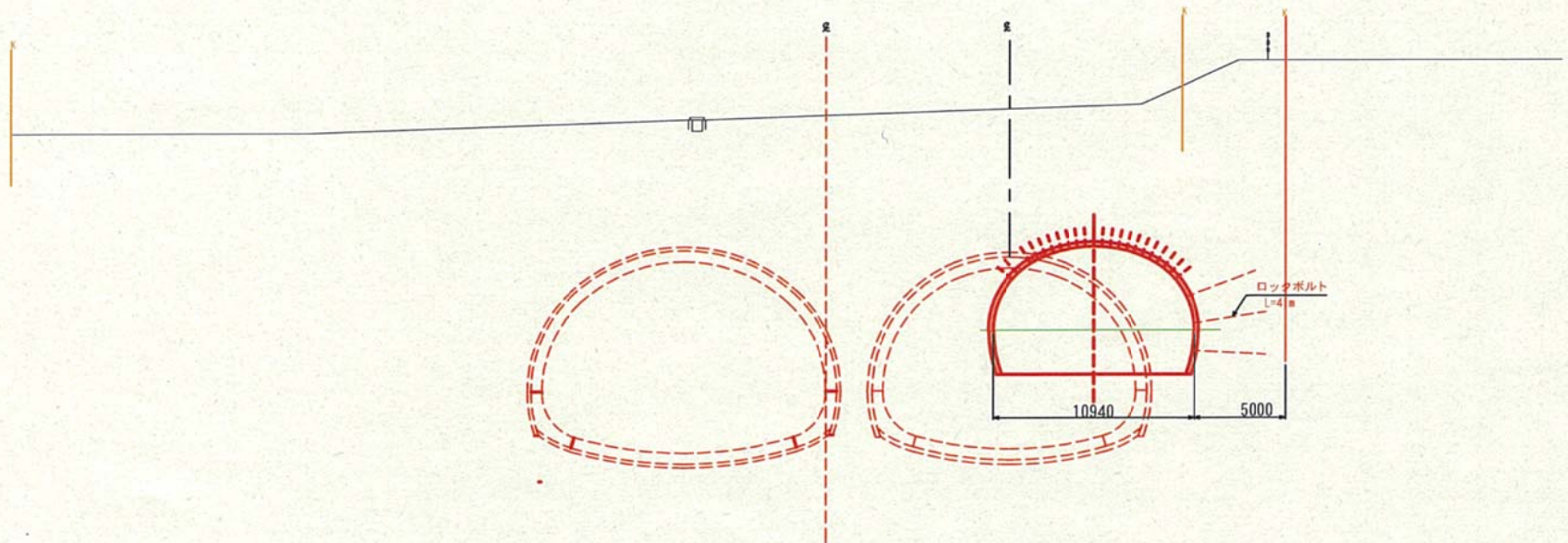


横断図 (3) S=1:100

断面図 C-C

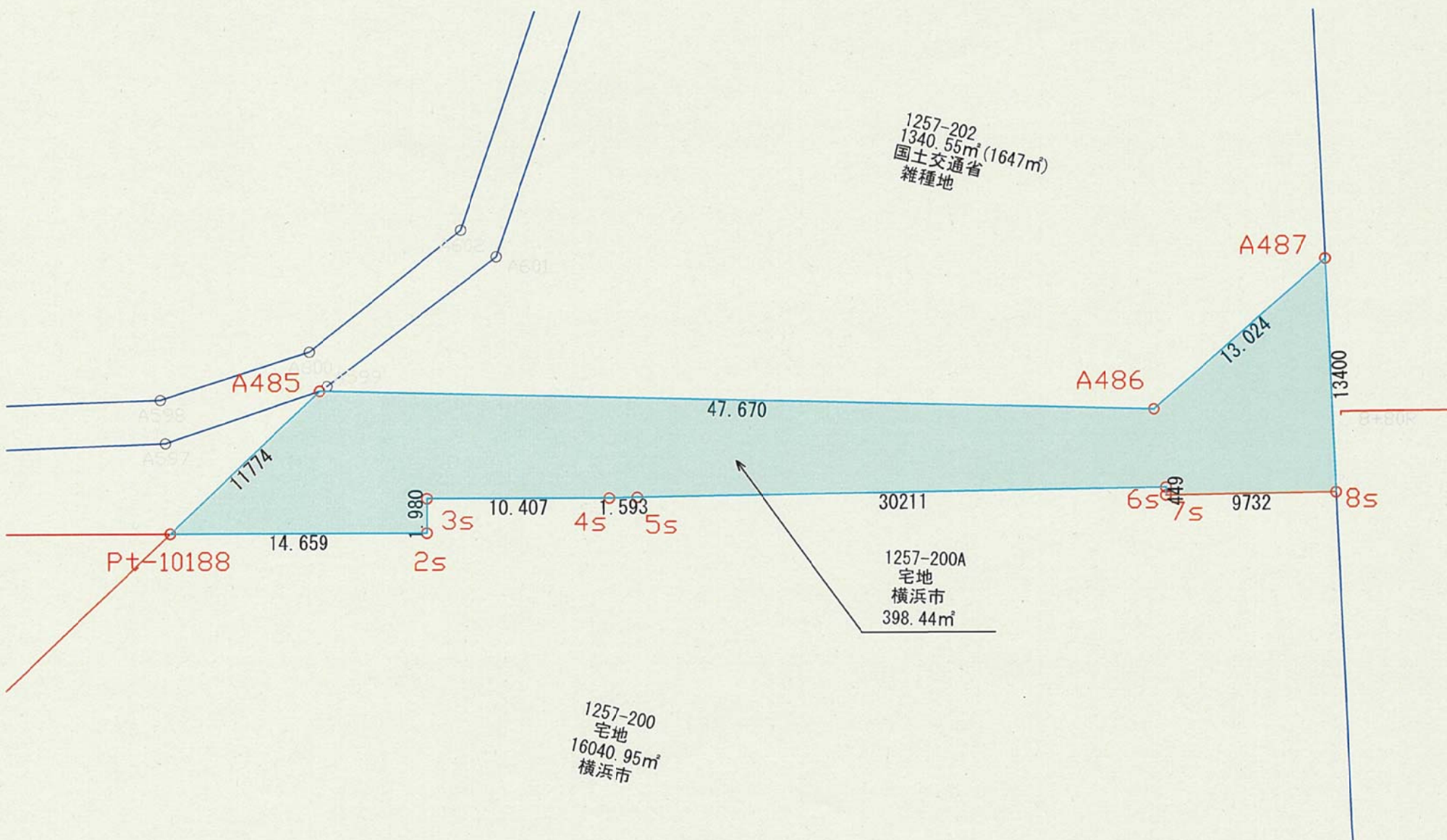
下り線
STA. 8+70.000
PH=49.384

上り線
STA. 8+47.417
PH=49.400



24-48.00

1257-202
1340.55m² (1647m²)
国土交通省
雑種地



1257-200
宅地
16040.95m²
横浜市

1257-200A
宅地
横浜市
398.44m²

地番	1257-200A							
地目	宅地							
所有者	横浜市							
測点名	標識	永続性	設置	X座標	Y座標	①: X(n+1)-X(n-1)	①×Y	辺長
A485				-72298.360	-22280.040	-2.891	64411.595640	47.670
Pt-10188				-72291.831	-22270.242	9.079	-202191.527118	11.774
2s				-72289.281	-22284.678	0.600	-13370.806800	14.659
3s				-72291.231	-22285.023	-0.140	3119.903220	1.980
4s				-72289.421	-22295.271	2.061	-45950.553531	10.407
5s				-72289.170	-22296.844	5.018	-111885.563192	1.593
6s				-72284.403	-22326.677	5.209	-116299.660493	30.211
7s				-72283.961	-22326.599	1.977	-44139.686223	0.449
8s				-72282.426	-22336.209	-11.759	262651.481631	9.732
A487				-72295.720	-22337.890	-6.514	145509.015460	13.400
A486				-72288.940	-22326.770	-2.640	58942.672800	13.024
倍面積							796.871394	
面積							398.435697	
地積							398.44m ²	

合計面積: 398.44m²