

財フ第62号  
令和7年4月14日

横浜市保有資産公募売却等事業予定者選定委員会  
委員長 中西 正彦 様

横浜市長 山中 竹春



保有資産の公募売却に係る審査について（諮問）

保有資産の公募売却に係る審査につきまして、横浜市附属機関設置条例第2条第2項及び横浜市保有資産公募売却等事業予定者選定委員会運営要綱第2条に基づき、次の事項を諮問します。

- ・ 旧くぬぎ台小学校活用事業者公募（価格固定プロポーザル方式）に伴う事業予定者の選定

（別記：公募内容 参照）

担当 財政局ファシリティマネジメント推進課 小林、水落  
電話 671-2273

別記：公募内容

1 公募物件の表示

(1) 土地の表示

所在・地番	公簿地目	地積 (㎡)
横浜市保土ヶ谷区川島町 1374 番 2 の一部、 1574 番 154	宅地	12,983.77

(2) 建物の表示

種類	構造	床面積 (㎡) (公簿)	しゅん工年
校舎	鉄筋コンクリート造陸屋根 4 階建	1 階 1,806.83 2 階 1,675.18 3 階 1,123.14 4 階 1,051.14	昭和 46 年

(3) 附属建物の表示

符号	種類	構造	床面積 (㎡) (公簿)	しゅん工年
1	変電室	鉄骨コンクリート造陸屋根平 家建	18.00	昭和 46 年
2	倉庫	鉄筋コンクリート造セメント かわらぶき平家建	7.42	昭和 58 年
3	倉庫	鉄筋コンクリート造セメント かわらぶき平家建	3.70	昭和 58 年
4	機械室	鉄筋コンクリート造陸屋根平 家建	38.54	昭和 58 年
5	機械室	鉄筋コンクリート造陸屋根平 家建	12.25	昭和 61 年
6	倉庫	鉄筋コンクリート造合金メッ キ鋼板ぶき平家建	9.86	平成 3 年
7	倉庫	鉄筋コンクリート造合金メッ キ鋼板ぶき平家建	38.88	平成 7 年

(4) その他

防球ネット、池、水飲み場等の工作物、立木 等

2 公募手法等

(1) 公募手法

価格固定プロポーザル方式

(価格を固定した上で事業提案内容を審査し、事業予定者を選定します。)

(2) 土地利用条件

別途確定する募集要項に記載

3 公募時期  
令和7年度公募実施予定

4 添付資料

- (1) 位置図・案内図
- (2) 公図
- (3) 全部事項証明書
- (4) 確認書（利害関係不存在）様式

（備考）

- ・ 募集要項及び応募案件等については、委員会において説明します。
- ・ 応募者と委員の間で利害関係がないことを添付の確認書（利害関係不存在）様式により確認します。

# 旧くぬぎ台小学校活用事業者公募 (価格固定プロポーザル方式)

## 公募土地及び公募建物の概要

横浜市 財政局 ファシリティマネジメント推進課  
令和7年5月16日

# 公募の趣旨

- ・本市が保有する資産の有効活用を実現するため、保土ヶ谷区に所在する旧くぬぎ台小学校について、公募による処分等を実施します。

- ・処分等に当たっては、土地に関しては貸付、建物(校舎)に関しては売却とし、その価格を固定の上、民間事業者から土地・建物の活用に関する提案を受け、提案内容に応じて事業予定者を選定する「価格固定プロポーザル方式」による公募を行います。

# 公募物件の表示

## (1) 土地の表示

所在(地番)	地目	地積(m <sup>2</sup> )
横浜市保土ヶ谷区川島町 1374番2の一部、1574番154	宅地	12,983.77

用途地域: 第1種中高層住居専用地域

(建ぺい率60% 容積率150%)

高度地区指定: 第3種高度地区

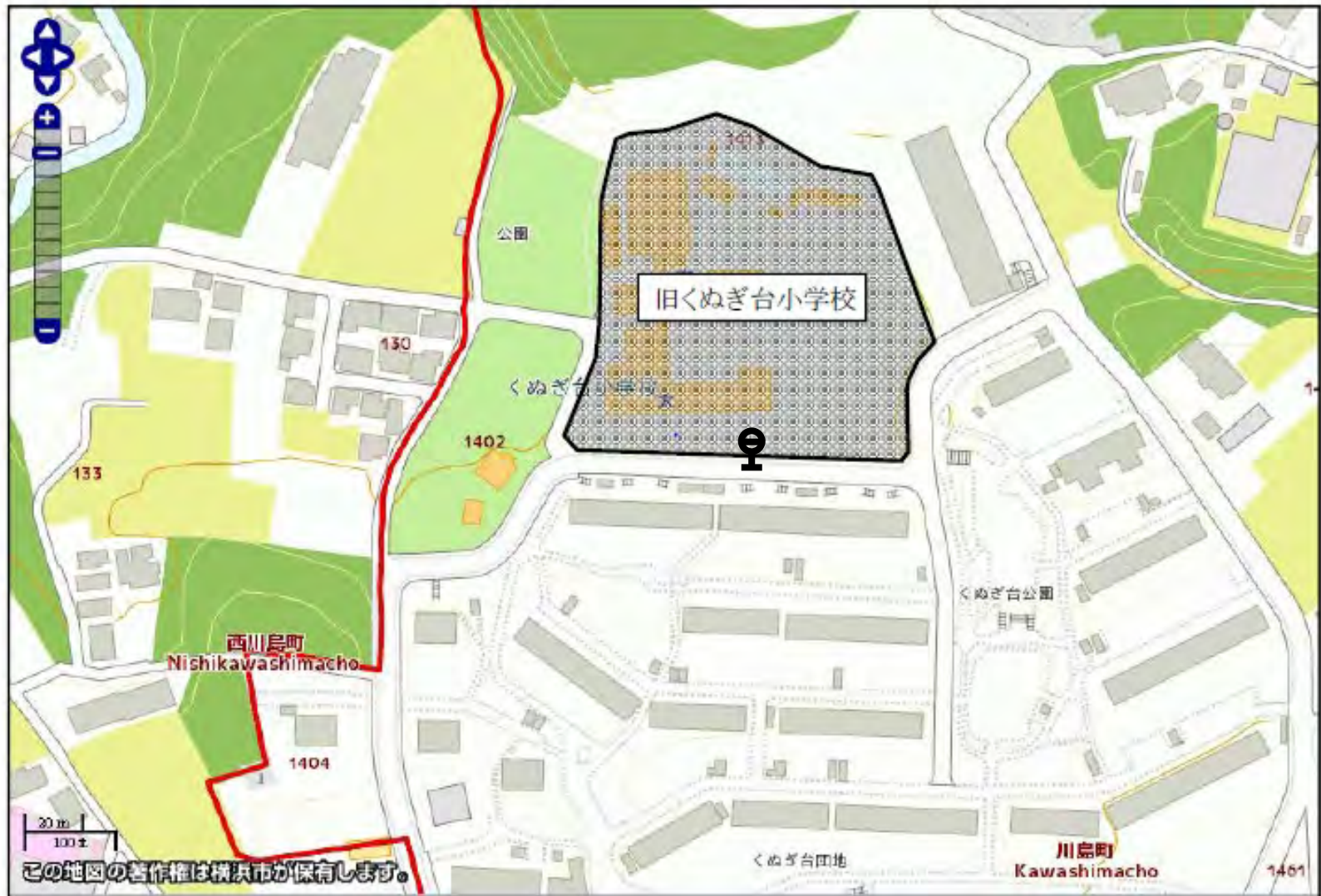


# 位置図



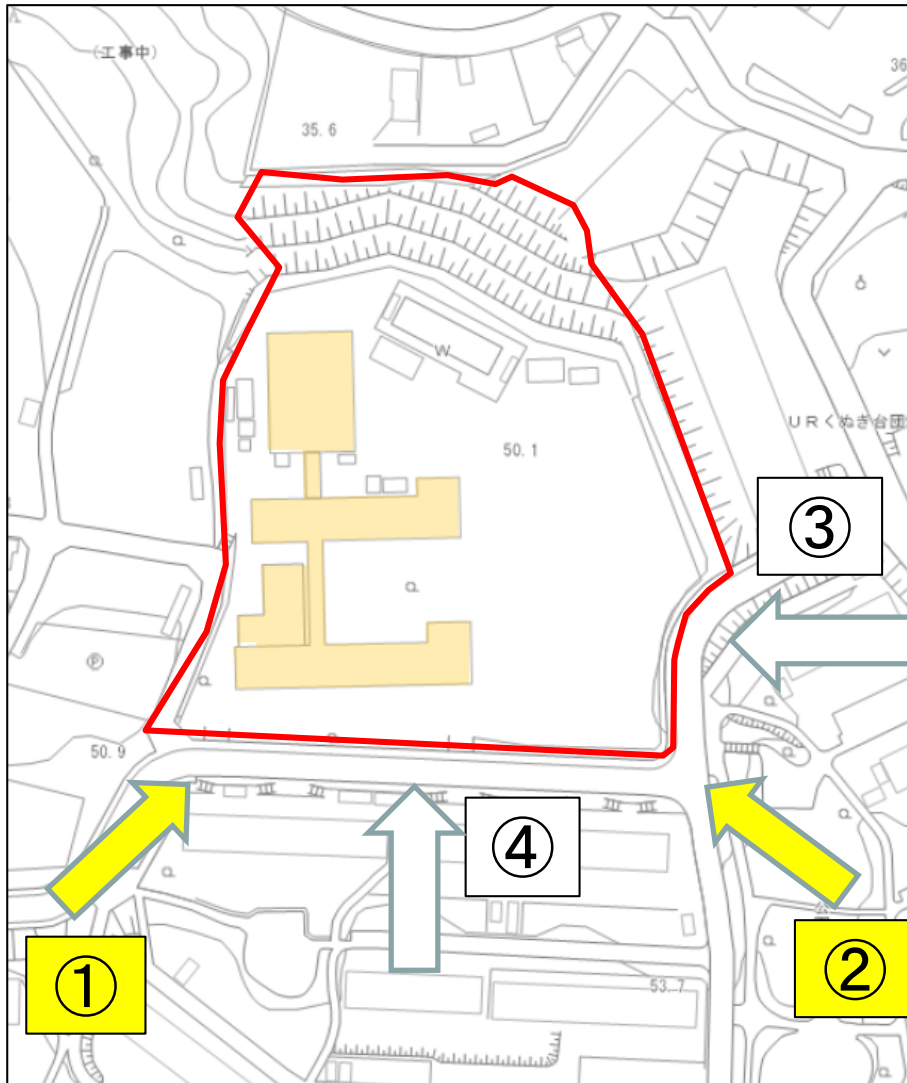


# 案内図





# 現況写真(土地)



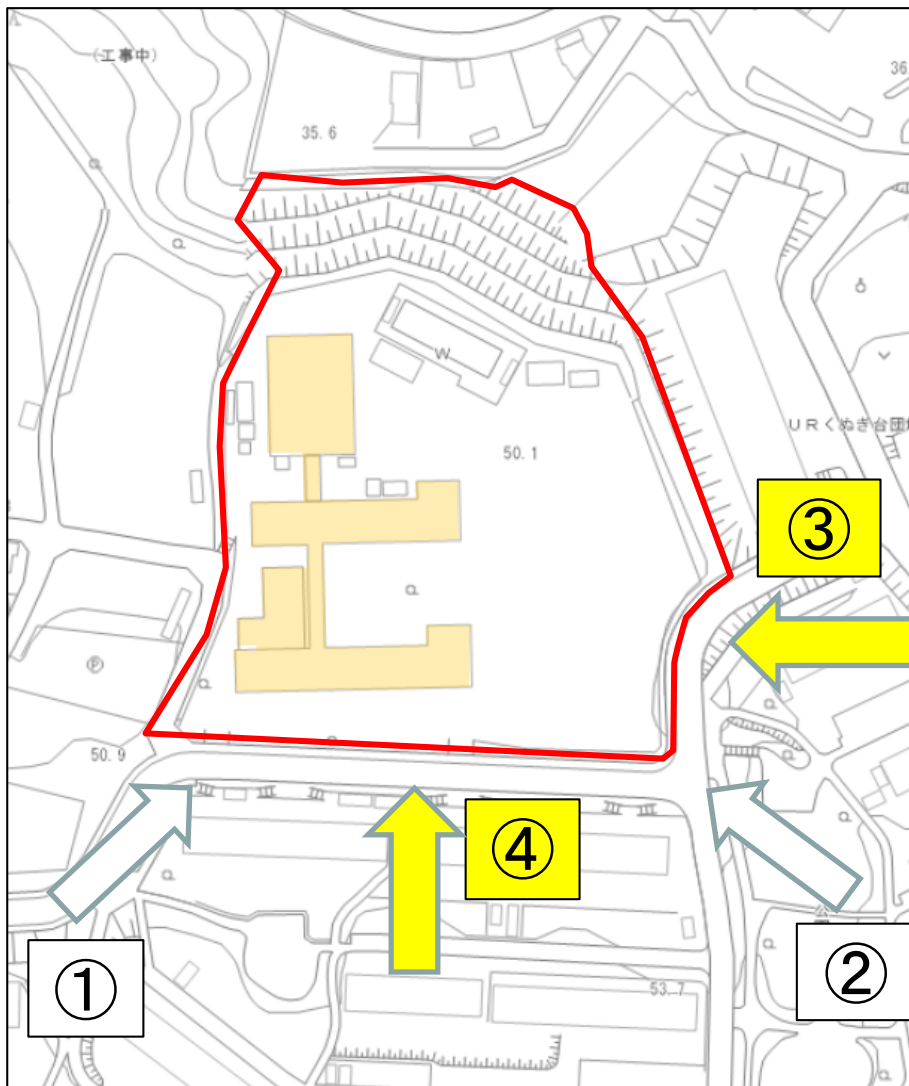
①



②



# 現況写真(土地)



③



④



# 公募物件の表示

## (2) 建物の表示

種類	構造	床面積(m <sup>2</sup> )	しゅん工年
校舎	鉄筋コンクリート 造陸屋根4階建	1階1,806.83 2階1,675.18 3階1,123.14 4階1,051.14	昭和46年

合計	5,656.29
----	----------

# 公募物件の表示

## (3) 附属建物の表示

符号	種類	構造	床面積(㎡)	しゅん工年
1	変電室	鉄筋コンクリート造陸屋根平家建	18.00	昭和46年
2	倉庫	鉄筋コンクリート造セメントかわらぶき平家建	7.42	昭和58年
3	倉庫	鉄筋コンクリート造セメントかわらぶき平家建	3.70	昭和58年
4	機械室	鉄筋コンクリート造陸屋根平家建	38.54	昭和58年
5	機械室	鉄筋コンクリート造陸屋根平家建	12.25	昭和61年
6	倉庫	鉄筋コンクリート造セメントかわらぶき平家建	9.86	平成3年
7	倉庫	軽量鉄骨造合金メッキ鋼板ぶき平家建	38.88	平成7年

合計	128.65
----	--------

## (4) その他

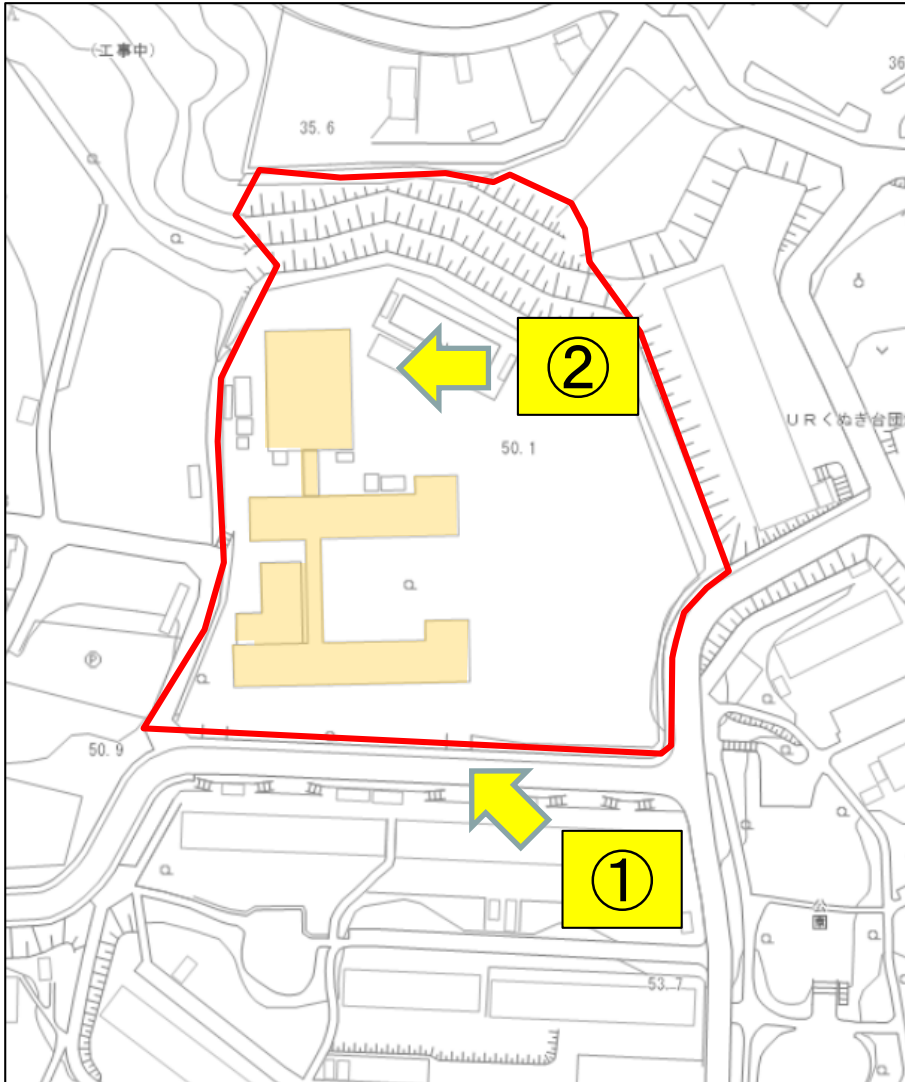
防球ネット、池、水飲み場等の工作物、立木 等







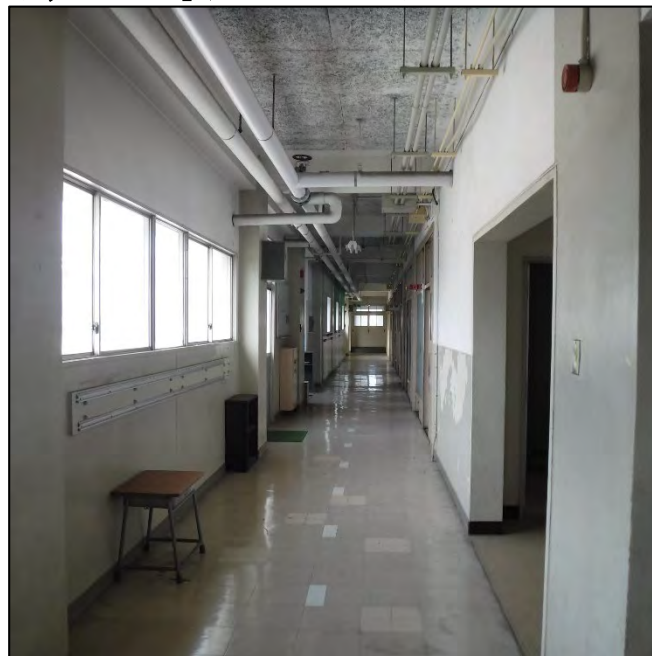
# 現況写真(建物)



# 現況写真(建物内)



普通教室



廊下



体育館



図書室

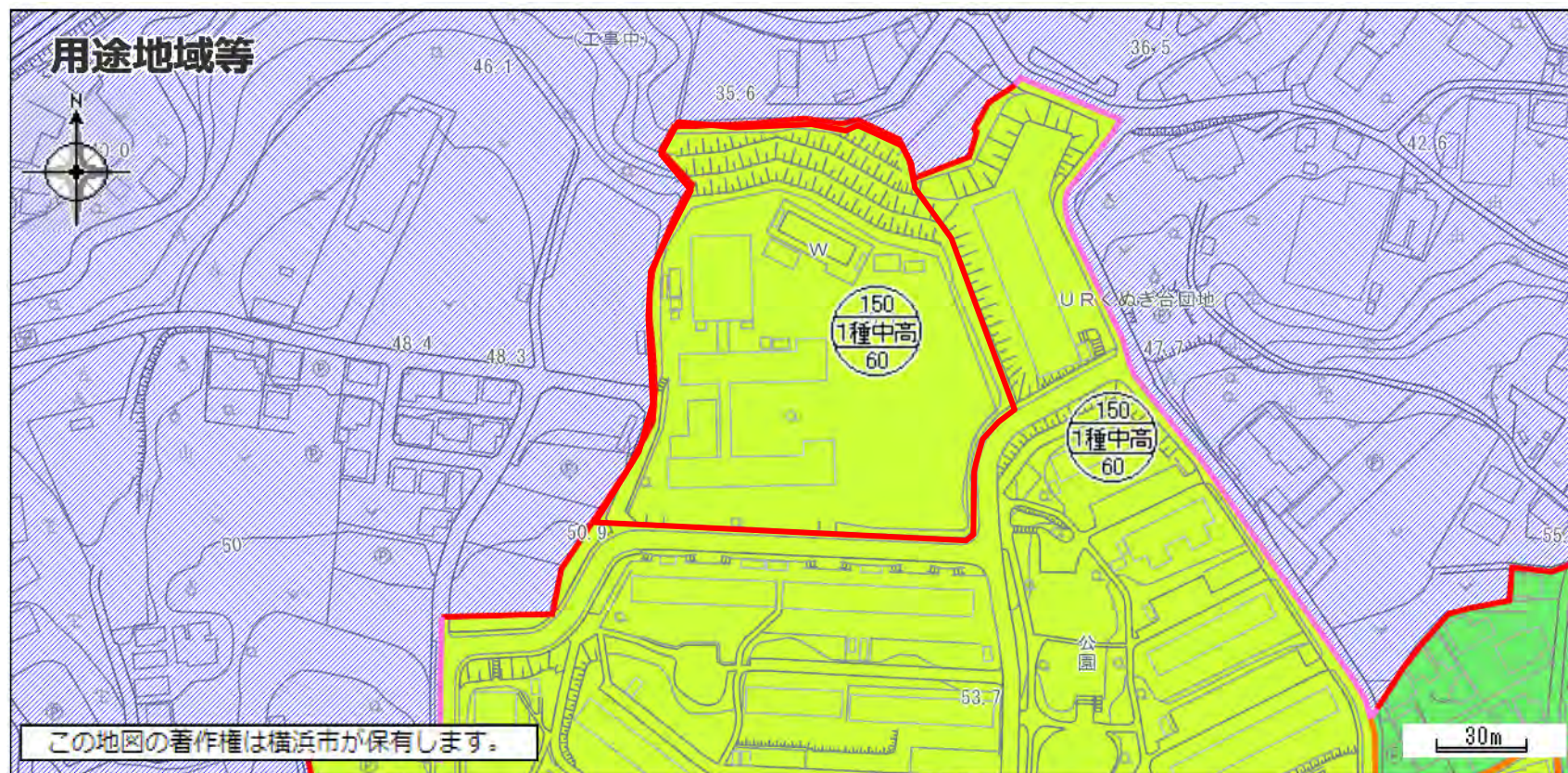
公図(写)





# 横浜市行政地図情報提供システム

## 用途地域等



### ( 凡 例 )

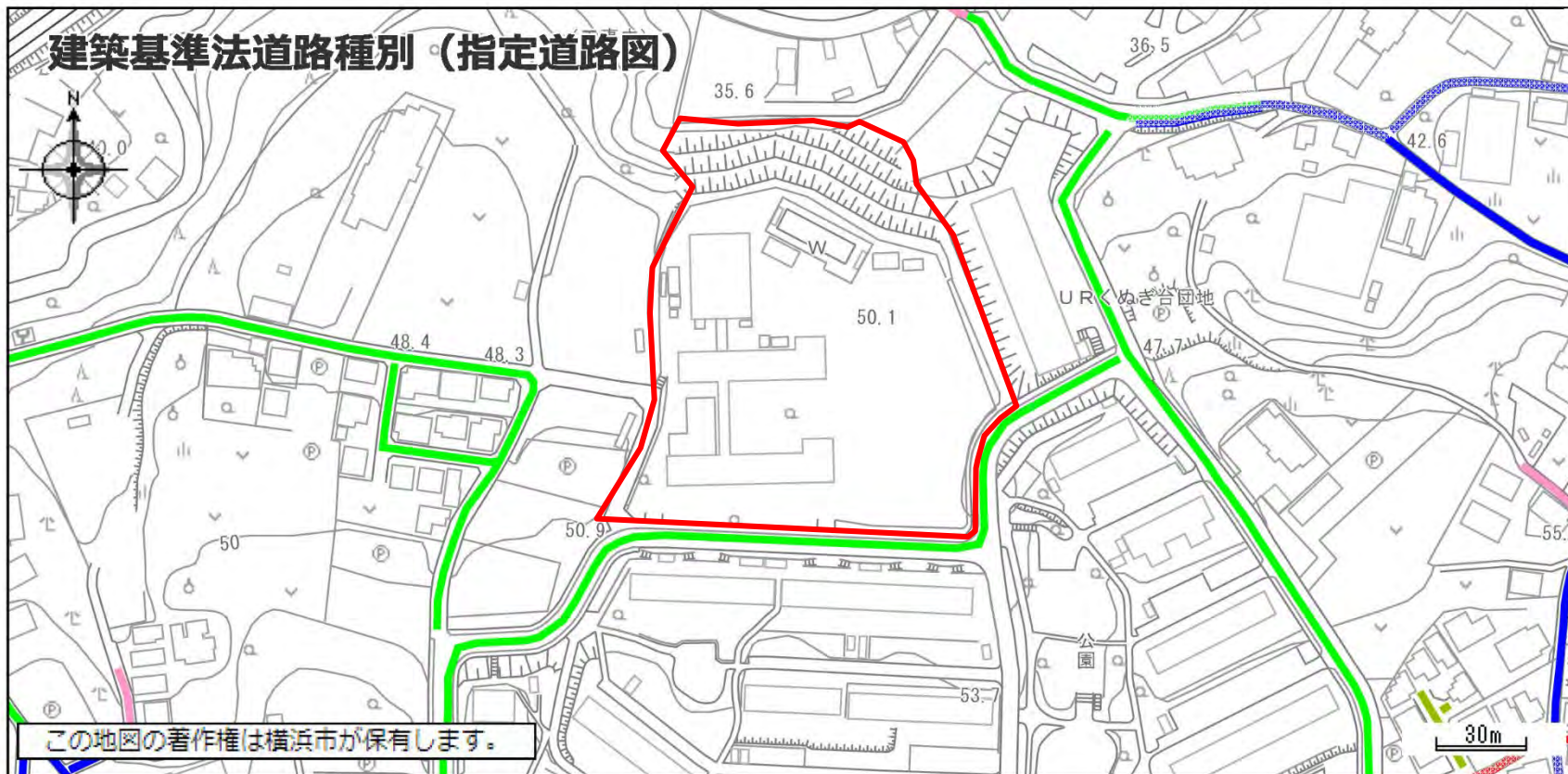
- |              |                  |                 |  |
|--------------|------------------|-----------------|--|
| 第1種低層住居専用地域  | 近隣商業地域           | 準工業地域 (第5種高度地区) | 用途界<br>道路界<br>地番界 (区域区分のみ)<br>地形地物界等 (区域区分のみ)<br>都市計画道路<br>都市計画河川<br>※区域区分界については線種ごとに色分け |
| 第2種低層住居専用地域  | 商業地域 (第7種高度地区)   | 準工業地域 (第7種高度地区) |  |
| 第1種中高層住居専用地域 | 商業地域 (第6種高度地区)   | 工業地域 (第5種高度地区)  |  |
| 第2種中高層住居専用地域 | 商業地域 (最低限1種高度地区) | 工業地域 (第7種高度地区)  |  |
| 第1種住居地域      | 商業地域 (最低限2種高度地区) | 工業専用地域          |  |
| 第2種住居地域      |                  | 最低限3種高度地区       |  |
| 準住居地域        |                  | 市街化調整区域         |  |





# 横浜市行政地図情報提供システム

## 建築基準法道路種別



### （凡例）

- 法第42条第1項第1号道路（道路幅員4m以上）
- 法第42条第1項第2号道路（道路幅員4m以上）
- 法第42条第1項第3号道路（道路幅員4m以上）
- 法第42条第1項第4号道路（道路幅員4m以上）
- 法第42条第1項第5号道路（道路幅員4m以上）
- 法第42条第1項道路
- 法第42条第2項道路
- 法第43条第2項の認定・許可を要する道路状空地
- 法第42条（道路）に該当しない（否道路）

（白色交差斜線） 狭あい道路整備促進路線