

財フ第62号  
令和7年4月14日

横浜市保有資産公募売却等事業予定者選定委員会  
委員長 中西 正彦 様

横浜市長 山中 竹春



保有資産の公募売却に係る審査について（諮問）

保有資産の公募売却に係る審査につきまして、横浜市附属機関設置条例第2条第2項及び横浜市保有資産公募売却等事業予定者選定委員会運営要綱第2条に基づき、次の事項を諮問します。

- ・ 旧くぬぎ台小学校活用事業者公募（価格固定プロポーザル方式）に伴う事業予定者の選定

（別記：公募内容 参照）

担当 財政局ファシリティマネジメント推進課 小林、水落  
電話 671-2273

別記：公募内容

1 公募物件の表示

(1) 土地の表示

| 所在・地番                                   | 公簿地目 | 地積 (m <sup>2</sup> ) |
|---|------|----------------------|
| 横浜市保土ヶ谷区川島町 1374 番 2 の一部、<br>1574 番 154 | 宅地   | 12,983.77            |

(2) 建物の表示

| 種類 | 構造                   | 床面積 (m <sup>2</sup> )<br>(公簿) | しゅん工年   |
|----|----------------------|-------------------------------|---------|
| 校舎 | 鉄筋コンクリート造陸屋根 4<br>階建 | 1階 1,806.83                   | 昭和 46 年 |
|    |                      | 2階 1,675.18                   |         |
|    |                      | 3階 1,123.14                   |         |
|    |                      | 4階 1,051.14                   |         |

(3) 附属建物の表示

| 符号 | 種類  | 構造                        | 床面積 (m <sup>2</sup> )<br>(公簿) | しゅん工年   |
|----|-----|---------------------------|-------------------------------|---------|
| 1  | 変電室 | 鉄骨コンクリート造陸屋根平<br>家建       | 18.00                         | 昭和 46 年 |
| 2  | 倉庫  | 鉄筋コンクリート造セメント<br>かわらぶき平家建 | 7.42                          | 昭和 58 年 |
| 3  | 倉庫  | 鉄筋コンクリート造セメント<br>かわらぶき平家建 | 3.70                          | 昭和 58 年 |
| 4  | 機械室 | 鉄筋コンクリート造陸屋根平<br>家建       | 38.54                         | 昭和 58 年 |
| 5  | 機械室 | 鉄筋コンクリート造陸屋根平<br>家建       | 12.25                         | 昭和 61 年 |
| 6  | 倉庫  | 鉄筋コンクリート造合金メッ<br>キ鋼板ぶき平家建 | 9.86                          | 平成 3 年  |
| 7  | 倉庫  | 鉄筋コンクリート造合金メッ<br>キ鋼板ぶき平家建 | 38.88                         | 平成 7 年  |

(4) その他

防球ネット、池、水飲み場等の工作物、立木 等

2 公募手法等

(1) 公募手法

価格固定プロポーザル方式

(価格を固定した上で事業提案内容を審査し、事業予定者を選定します。)

(2) 土地利用条件

別途確定する募集要項に記載

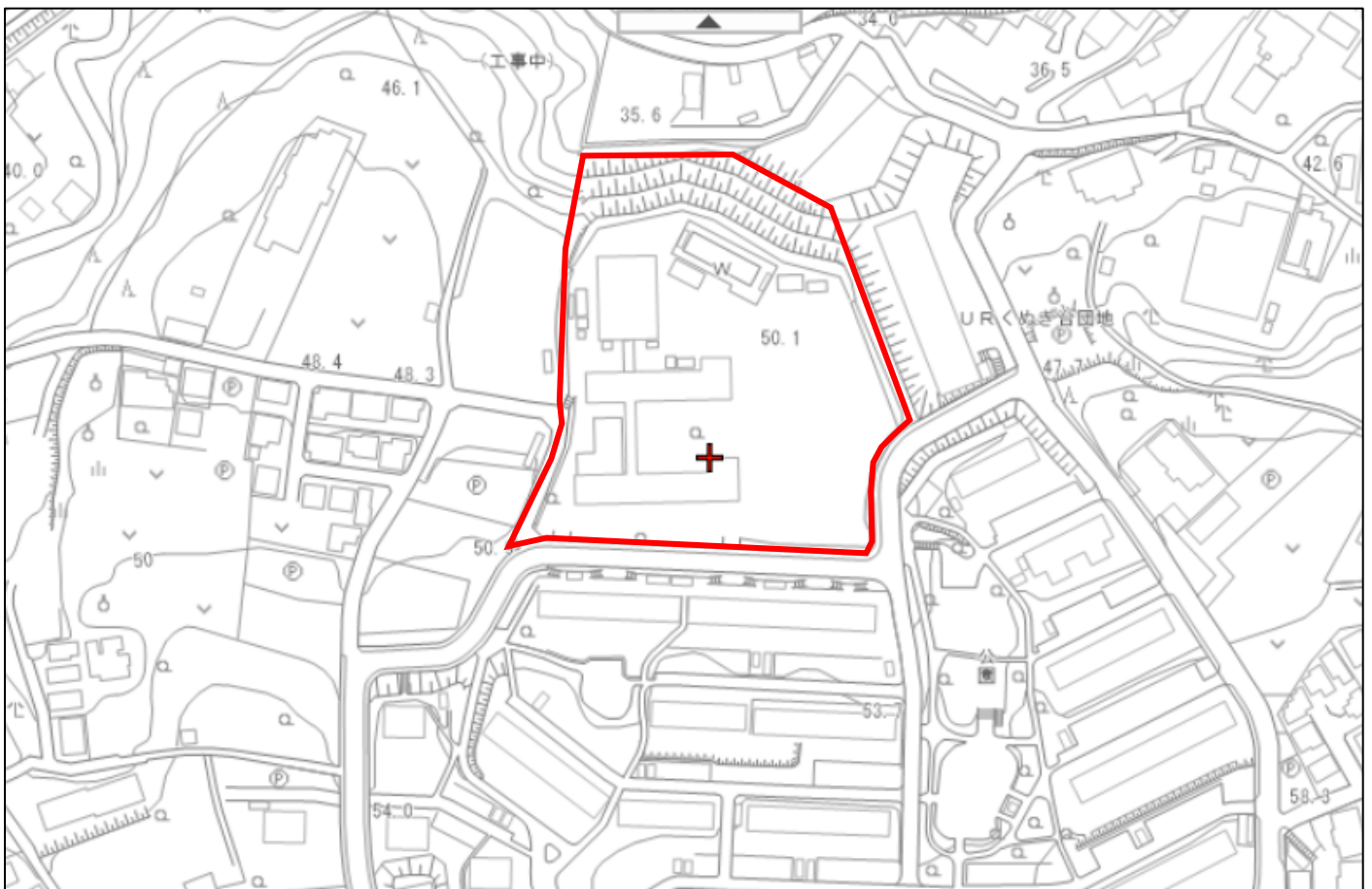
3 公募時期  
令和7年度公募実施予定

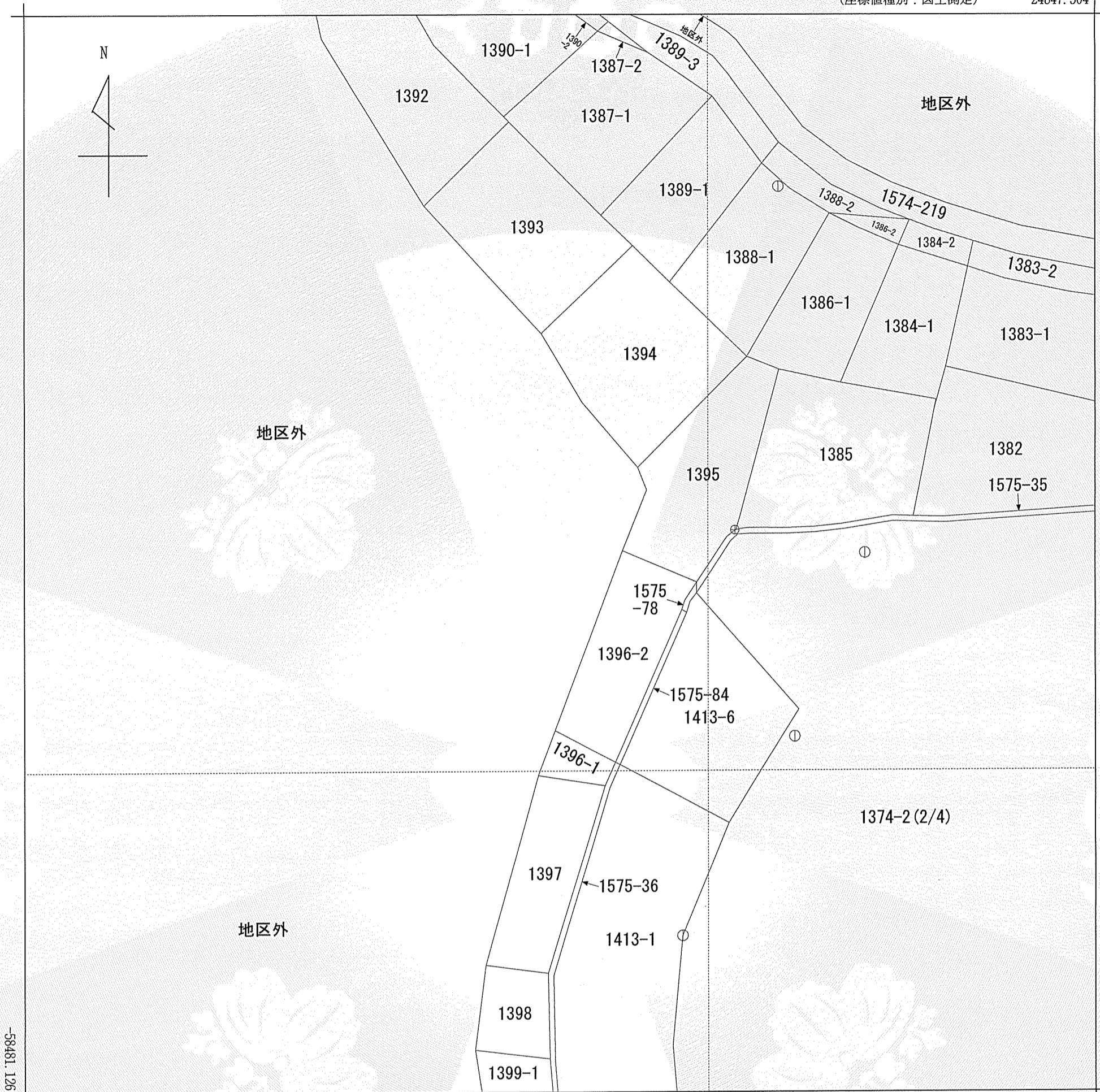
4 添付資料

- (1) 位置図・案内図
- (2) 公図
- (3) 全部事項証明書
- (4) 確認書（利害関係不存在）様式

（備考）

- ・ 募集要項及び応募案件等については、委員会において説明します。
- ・ 応募者と委員の間で利害関係がないことを添付の確認書（利害関係不存在）様式により確認します。





(注) 地図に準ずる図面は、土地の区画を明確にした不動産登記法所定の地図が備え付けられるまでの間、これに代わるものとして備え付けられている図面で、土地の位置及び形状の概略を記載した図面です。

(注) 国土交通省国土地理院が公表した座標補正パラメータ(touhokutaiheiyouoki2011.par)による修正がされています。



|       |       |             |    |           |           |    |                     |      |     |
|-------|-------|-------------|----|-----------|-----------|----|---------------------|------|-----|
| 請求部   | 所在    | 横浜市保土ヶ谷区川島町 |    |           |           | 地番 | 1374番2              |      |     |
| 出力縮尺  | 1/500 | 精度区分        | 甲二 | 座標系番号又は記号 | IX        | 分類 | 地図に準ずる図面(国調法19-5指定) | 種類   | 地籍図 |
| 作成年月日 |       |             |    |           | 備付年月日(原図) |    |                     | 補記事項 |     |

これは地図に準ずる図面に記録されている内容を証明した書面である。

(横浜地方法務局神奈川出張所管轄)

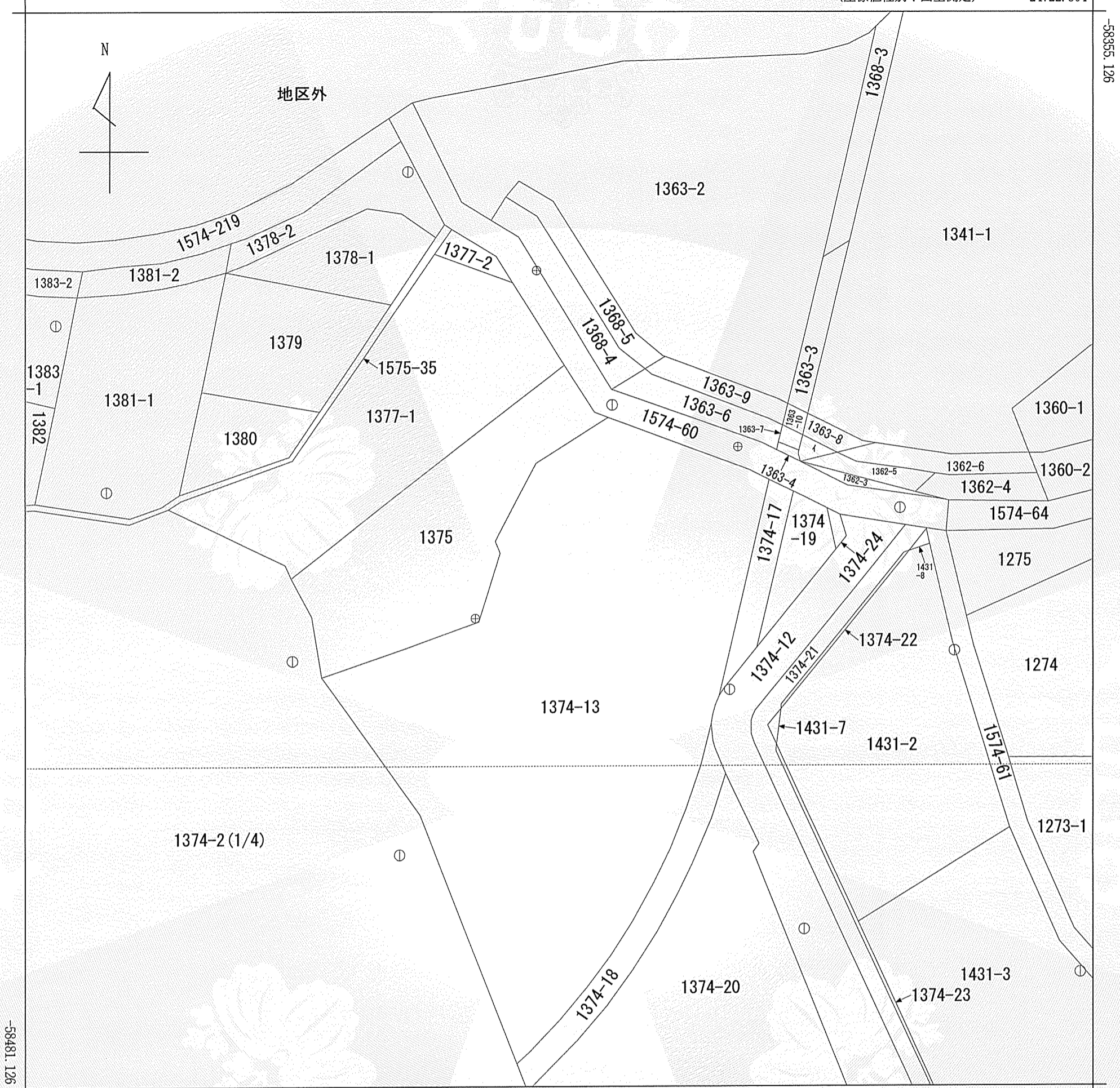
令和7年4月1日

横浜地方法務局

登記官

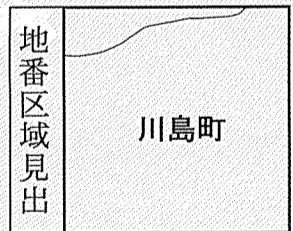
田村論





-24847.504 (座標値種別：図上測定)

(注) 地図に準ずる図面は、土地の区画を明確にした不動産登記法所定の地図が備え付けられるまでの間、これに代わるものとして備え付けられている図面で、土地の位置及び形状の概略を記載した図面です。  
 (注) 国土交通省国土地理院が公表した座標補正パラメータ(touhokutaiheiyouuki2011.par)による修正がされています。



|       |       |             |    |           |            |    |                      |      |     |
|-------|-------|-------------|----|-----------|------------|----|----------------------|------|-----|
| 請求部   | 所在    | 横浜市保土ヶ谷区川島町 |    |           |            | 地番 | 1374番2               |      |     |
| 出力縮   | 1/500 | 精度区分        | 甲二 | 座標系番号又は記号 | IX         | 分類 | 地図に準ずる図面 (国調法19-5指定) | 種類   | 地籍図 |
| 作成年月日 |       |             |    |           | 備付年月日 (原図) |    |                      | 補記事項 |     |

これは地図に準ずる図面に記録されている内容を証明した書面である。

(横浜地方法務局神奈川出張所管轄)

令和7年4月1日

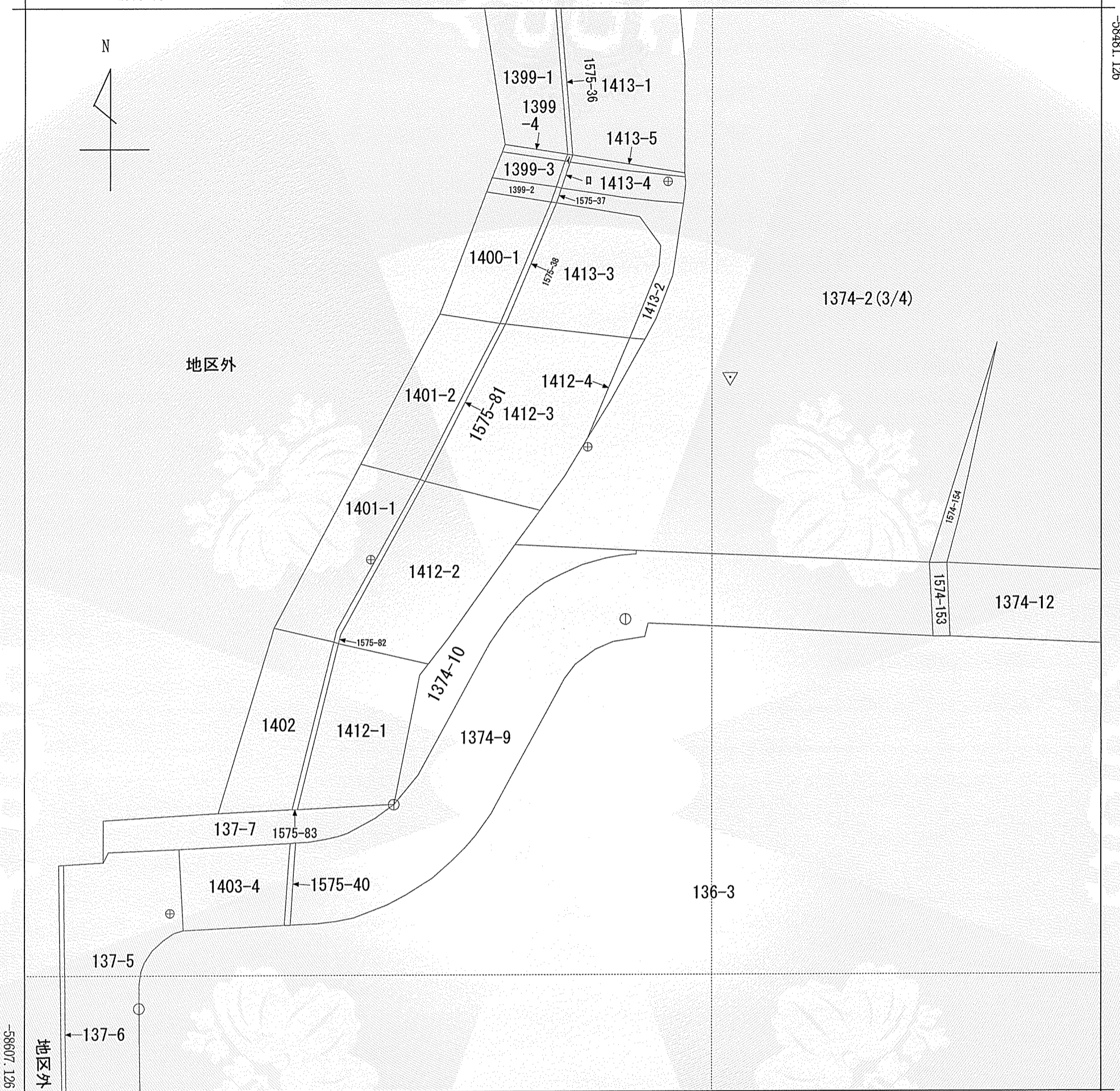
横浜地方法務局

請求番号：17-1

登記官

田村論





-24972.504 (座標値種別：図上測定)

(注) 地図に準ずる図面は、土地の区画を明確にした不動産登記法所定の地図が備え付けられるまでの間、これに代わるものとして備え付けられている図面で、土地の位置及び形状の概略を記載した図面です。  
 (注) 国土交通省国土地理院が公表した座標補正パラメータ(touhokutaiheiyouoki2011.par)による修正がされています。



|       |       |             |    |           |            |    |                      |      |     |
|-------|-------|-------------|----|-----------|------------|----|----------------------|------|-----|
| 請求部   | 所在    | 横浜市保土ヶ谷区川島町 |    |           |            | 地番 | 1374番2               |      |     |
| 出力縮尺  | 1/500 | 精度区分        | 甲二 | 座標系番号又は記号 | IX         | 分類 | 地図に準ずる図面 (国調法19-5指定) | 種類   | 地籍図 |
| 作成年月日 |       |             |    |           | 備付年月日 (原図) |    |                      | 補記事項 |     |

これは地図に準ずる図面に記録されている内容を証明した書面である。

(横浜地方法務局神奈川出張所管轄)

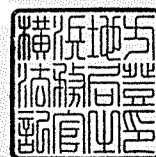
令和7年4月1日

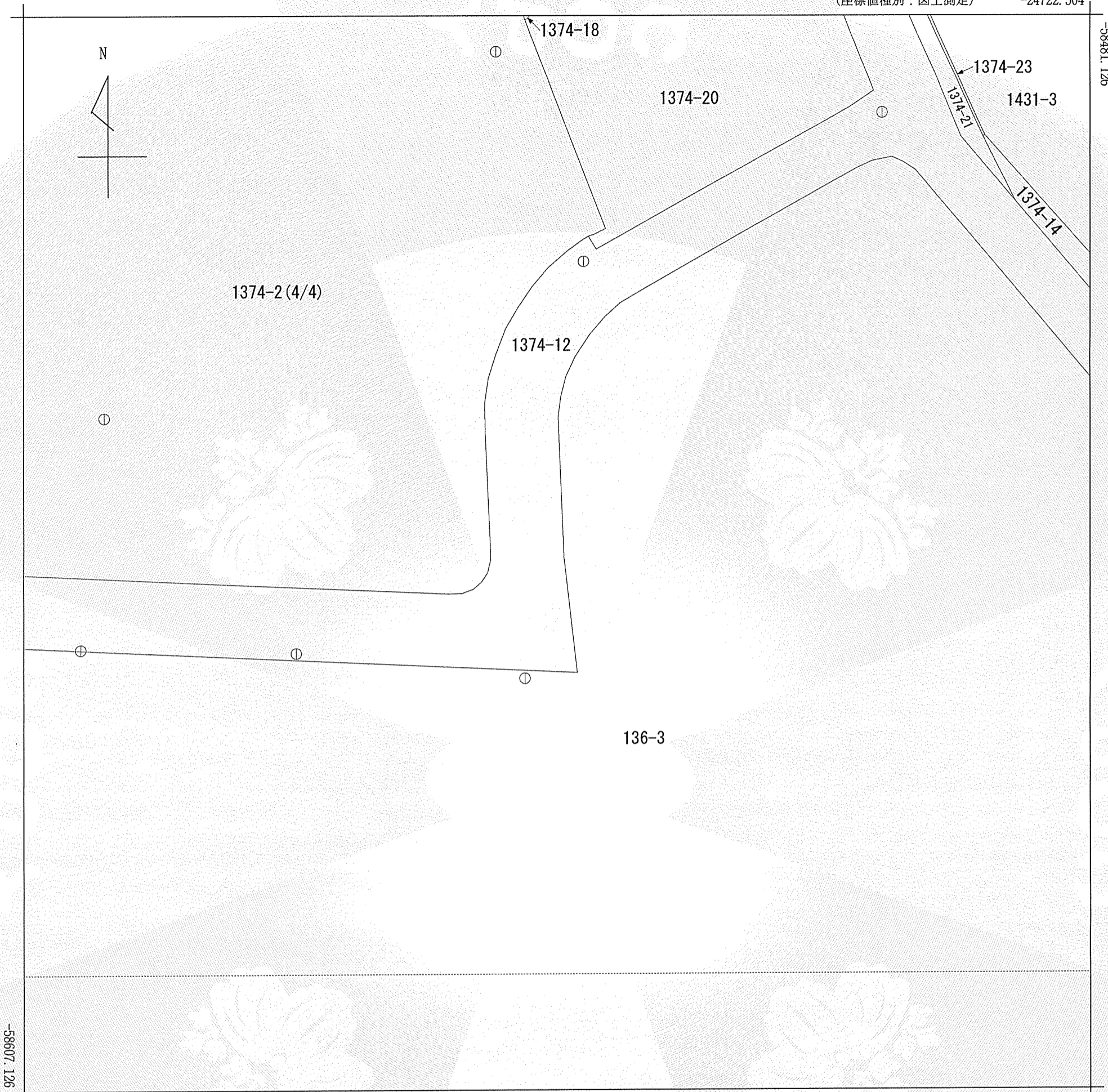
横浜地方法務局

請求番号：17-1

登記官

田村諭





-24847.504 (座標値種別：図上測定)

(注) 地図に準ずる図面は、土地の区画を明確にした不動産登記法所定の地図が備え付けられるまでの間、これに代わるものとして備え付けられている図面で、土地の位置及び形状の概略を記載した図面です。  
 (注) 国土交通省国土地理院が公表した座標補正パラメータ(touhokutaiheiyouuki2011.par)による修正がされています。

地番区域見出  
 川島町

|       |       |             |    |           |           |    |                     |      |     |
|-------|-------|-------------|----|-----------|-----------|----|---------------------|------|-----|
| 請求部   | 所在    | 横浜市保土ヶ谷区川島町 |    |           |           | 地番 | 1374番2              |      |     |
| 出力縮尺  | 1/500 | 精度区分        | 甲二 | 座標系番号又は記号 | IX        | 分類 | 地図に準ずる図面(国調法19-5指定) | 種類   | 地籍図 |
| 作成年月日 |       |             |    |           | 備付年月日(原図) |    |                     | 補記事項 |     |

これは地図に準ずる図面に記録されている内容を証明した書面である。

(横浜地方法務局神奈川出張所管轄)

令和7年4月1日

横浜地方法務局

請求番号：17-1

(4/4)

登記官

田村諭



|             |                           |       |                |  |               |
|-------------|---------------------------|-------|----------------|--|---------------|
| 表題部 (土地の表示) |                           | 調製    | 平成8年2月22日      | 不動産番号  | 0205000170268 |
| 地図番号        | Z3 14-3 14-4<br>24-1 24-2 | 筆界特定  | 余白             |  |               |
| 所在          | 横浜市保土ヶ谷区川島町               |       |                | 余白   |               |
| ①地番         | ②地目                       | ③地積   | m <sup>2</sup> | 原因及びその日付〔登記の日付〕                                |               |
| 1374番2      | 宅地                        | 13133 | 82             | 1374番から分筆<br>〔昭和46年5月12日〕                      |               |
| 余白          | 余白                        | 13146 | 73             | ③錯誤<br>国土調査による成果<br>〔平成1年3月9日〕                 |               |
| 余白          | 余白                        | 余白    |                | 昭和63年法務省令第37号附則第2条第2項<br>の規定により移記<br>平成8年2月22日 |               |

| 権利部 (甲区) (所有権に関する事項) |       |                       |  |
|----------------------|-------|-----------------------|--|
| 順位番号                 | 登記の目的 | 受付年月日・受付番号            | 権利者その他の事項                                      |
| 1                    | 所有権移転 | 昭和46年10月1日<br>第56386号 | 原因 昭和46年6月3日売買<br>所有者 横浜市<br>順位2番の登記を移記        |
|                      | 余白    | 余白                    | 昭和63年法務省令第37号附則第2条第2項<br>の規定により移記<br>平成8年2月22日 |



これは登記記録に記録されている事項の全部を証明した書面である。ただし、登記記録の乙区に記録されている事項はない。

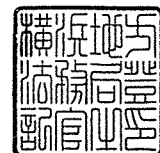
(横浜地方法務局神奈川出張所管轄)

令和7年4月1日

横浜地方法務局

登記官

田村 諭



\* 「登記の目的」欄に「相続人申告」と記載されている登記は、所有権の登記名義人(所有者)の相続人からの申出に基づき、

登記官が職権で、申出があった相続人の住所・氏名等を付記したものであり、権利関係を公示するものではない。

\* 下線のあるものは抹消事項であることを示す。

整理番号 K50876 (1/3)

1/1

|             |                |           |                |  |
|-------------|----------------|-----------|----------------|--|
| 表題部 (土地の表示) | 調製             | 平成8年2月22日 | 不動産番号          | 0205000170969                              |
| 地図番号        | Z3 24-2        | 筆界特定      | 余白             |  |
| 所在          | 横浜市保土ヶ谷区川島町字西原 |           |                | 余白   |
| ①地番         | ②地目            | ③地積       | m <sup>2</sup> | 原因及びその日付〔登記の日付〕                            |
| 1574番154    | 公衆用道路          | 28        |                | 不詳<br>国土調査による成果<br>〔平成1年5月30日〕             |
| 余白          | 宅地             | 28        | 60             | ②③年月日不詳地目変更<br>〔平成2年9月27日〕                 |
| 余白          | 余白             | 余白        |                | 昭和63年法務省令第37号附則第2条第2項の規定により移記<br>平成8年2月22日 |

|                      |       |                      |  |
|----------------------|-------|----------------------|--|
| 権利部 (甲区) (所有権に関する事項) |       |                      |  |
| 順位番号                 | 登記の目的 | 受付年月日・受付番号           | 権利者その他の事項                                  |
| 1                    | 所有権移転 | 平成4年6月25日<br>第28973号 | 原因 平成4年6月19日売買<br>所有者 横浜市<br>順位4番の登記を移記    |
|                      | 余白    | 余白                   | 昭和63年法務省令第37号附則第2条第2項の規定により移記<br>平成8年2月22日 |



これは登記記録に記録されている事項の全部を証明した書面である。ただし、登記記録の乙区に記録されている事項はない。

(横浜地方務局神奈川出張所管轄)

令和7年4月1日

横浜地方務局

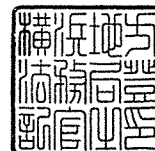
登記官

田村 諭

\* 「登記の目的」欄に「相続人申告」と記載されている登記は、所有権の登記名義人(所有者)の相続人からの申出に基づき、登記官が職権で、申出があった相続人の住所・氏名等を付記したものであり、権利関係を公示するものではない。

\* 下線のあるものは抹消事項であることを示す。

整理番号 K50876 (-3/3)



1/1

| 表題部 (主である建物の表示) |                               | 調製                    | 不動産番号               |  |
|-----------------|-------------------------------|-----------------------|---------------------|--|
| 所在図番号           | [余白]                          | [余白]                  | 0205001390009       |  |
| 所在              | 横浜市保土ヶ谷区川島町 1374番地2、1574番地154 |                       | [余白]                |  |
| 家屋番号            | 1374番2                        | [余白]                  |                     |  |
| ①種類             | ②構造                           | ③床面積 m <sup>2</sup>   |                     | 原因及びその日付〔登記の日付〕  |
| 校舎              | 鉄筋コンクリート造陸屋根4階建               | 1階                    | 1806.83             | 昭和46年3月31日新築、昭和46年9月日不詳増築、昭和49年7月18日増築、昭和50年1月日不詳増築、昭和61年3月日不詳増築<br>〔令和6年6月5日〕 |
|                 |                               | 2階                    | 1675.18             |  |
|                 |                               | 3階                    | 1123.14             |  |
|                 |                               | 4階                    | 1051.14             |  |
| 表題部 (附属建物の表示)   |                               |                       |                     |  |
| 符号              | ①種類                           | ②構造                   | ③床面積 m <sup>2</sup> | 原因及びその日付〔登記の日付〕  |
| 1               | 変電室                           | 鉄筋コンクリート造陸屋根平家建       | 18.00               | 昭和46年9月日不詳新築<br>〔令和6年6月5日〕   |
| 2               | 倉庫                            | 鉄筋コンクリート造セメントかわらぶき平家建 | 7.42                | 昭和58年3月日不詳新築<br>〔令和6年6月5日〕   |
| 3               | 倉庫                            | 鉄筋コンクリート造セメントかわらぶき平家建 | 3.70                | 昭和58年3月日不詳新築<br>〔令和6年6月5日〕   |
| 4               | 機械室                           | 鉄筋コンクリート造陸屋根平家建       | 38.54               | 昭和58年3月日不詳新築<br>〔令和6年6月5日〕   |
| 5               | 機械室                           | 鉄筋コンクリート造陸屋根平家建       | 12.25               | 昭和61年3月日不詳新築<br>〔令和6年6月5日〕   |
| 6               | 倉庫                            | 鉄筋コンクリート造セメントかわらぶき平家建 | 9.86                | 平成3年3月日不詳新築<br>〔令和6年6月5日〕  |
| 7               | 倉庫                            | 軽量鉄骨造合金メッキ鋼板ぶき平家建     | 38.88               | 平成7年3月日不詳新築<br>〔令和6年6月5日〕  |
| 所有者             | 横浜市                           |                       |                     |  |

| 権利部 (甲区) (所有権に関する事項) |       |                       |           |
|----------------------|-------|-----------------------|-----------|
| 順位番号                 | 登記の目的 | 受付年月日・受付番号            | 権利者その他の事項 |
| 1                    | 所有権保存 | 令和6年10月30日<br>第48640号 | 所有者 横浜市   |



\* 「登記の目的」欄に「相続人申告」と記載されている登記は、所有権の登記名義人(所有者)の相続人からの申出に基づき、登記官が職権で、申出があった相続人の住所・氏名等を付記したものであり、権利関係を公示するものではない。

\* 下線のあるものは抹消事項であることを示す。

これは登記記録に記録されている事項の全部を証明した書面である。ただし、登記記録の乙区に記録されている事項はない。

(横浜地方法務局神奈川出張所管轄)

令和7年4月1日

横浜地方法務局

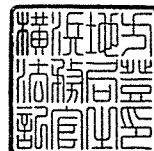
登記官

田村 諭

\* 「登記の目的」欄に「相続人申告」と記載されている登記は、所有権の登記名義人(所有者)の相続人からの申出に基づき、登記官が職権で、申出があった相続人の住所・氏名等を付記したものであり、権利関係を公示するものではない。

\* 下線のあるものは抹消事項であることを示す。

整理番号 K50876—(—2/3 )



令和 年 月 日

## 確 認 書

横浜市長 山中 竹春

横浜市保有資産公募売却等事業予定者選定委員会

委 員

---

旧くぬぎ台小学校活用事業者公募（価格固定プロポーザル方式）に伴う、事業提案の内容の審査に当たり、下記に掲げる利害関係が当方にあることを確認しました。

### 【利害関係該当事項】

- 1 委員が応募者の財務、法務又は営業等の業務内容について、職務権限を有する又は関与している場合（過去において該当していた場合を含む。）
- 2 委員が応募者（法人にあつては、その役員又は役員に準ずる者）の配偶者、四親等以内の血族、三親等以内の姻族、同居の親族、代理人、後見人、保佐人又は補助人である場合
- 3 その他、審査の公正を妨げる事情があると認められる場合

（備考）

一般の商品・サービス購入等の行為は利害関係から除外

# 旧くぬぎ台小学校活用事業者公募 (価格固定プロポーザル方式)

## 公募土地及び公募建物の概要

横浜市 財政局 ファシリティマネジメント推進課  
令和7年5月16日

# 公募の趣旨

- ・本市が保有する資産の有効活用を実現するため、保土ヶ谷区に所在する旧くぬぎ台小学校について、公募による処分等を実施します。

- ・処分等に当たっては、土地に関しては貸付、建物(校舎)に関しては売却とし、その価格を固定の上、民間事業者から土地・建物の活用に関する提案を受け、提案内容に応じて事業予定者を選定する「価格固定プロポーザル方式」による公募を行います。

# 公募物件の表示

## (1) 土地の表示

| 所在(地番)                            | 地目 | 地積(m <sup>2</sup> ) |
|-----------------------------------|----|---------------------|
| 横浜市保土ヶ谷区川島町<br>1374番2の一部、1574番154 | 宅地 | 12,983.77           |

用途地域: 第1種中高層住居専用地域

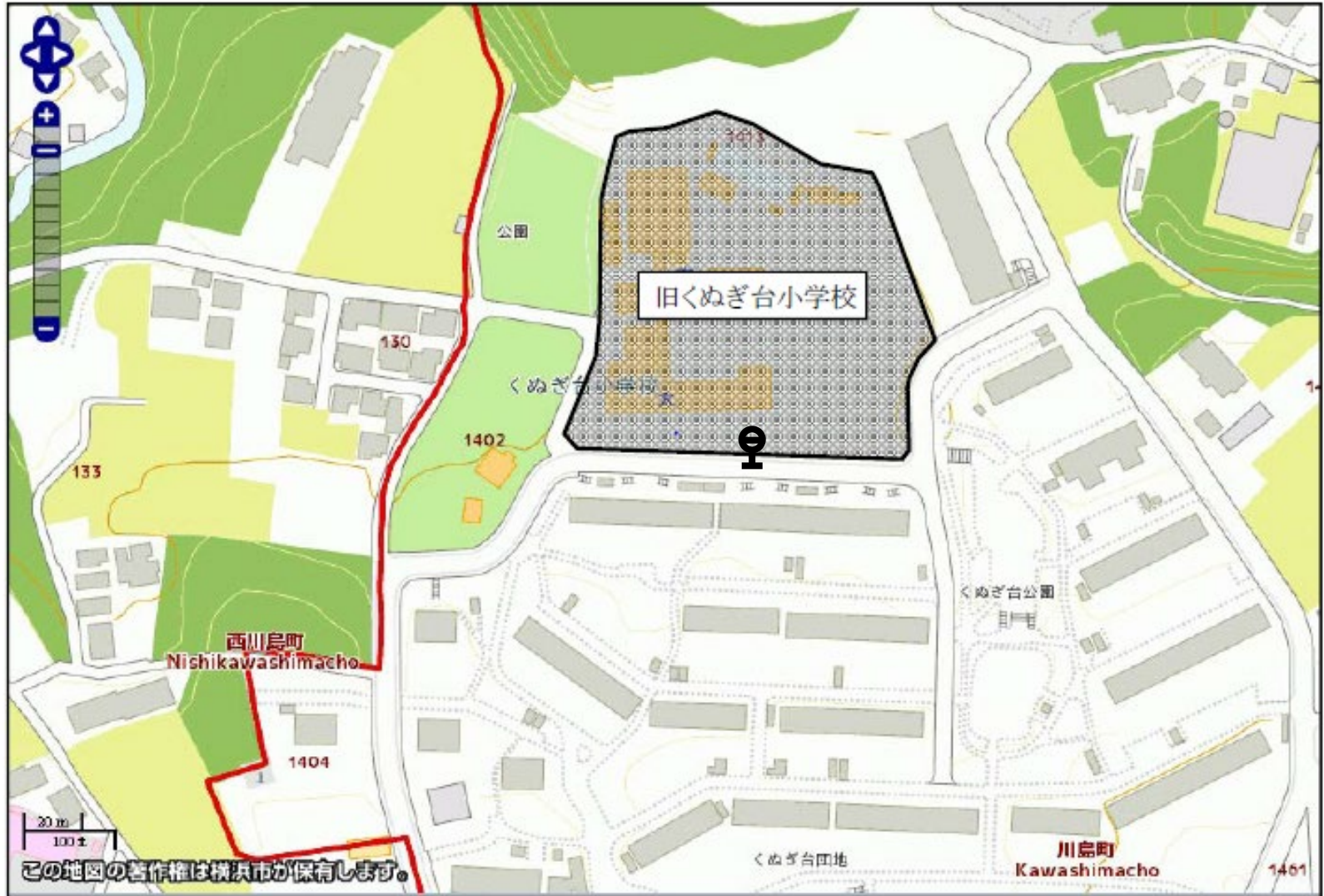
(建ぺい率60% 容積率150%)

高度地区指定: 第3種高度地区

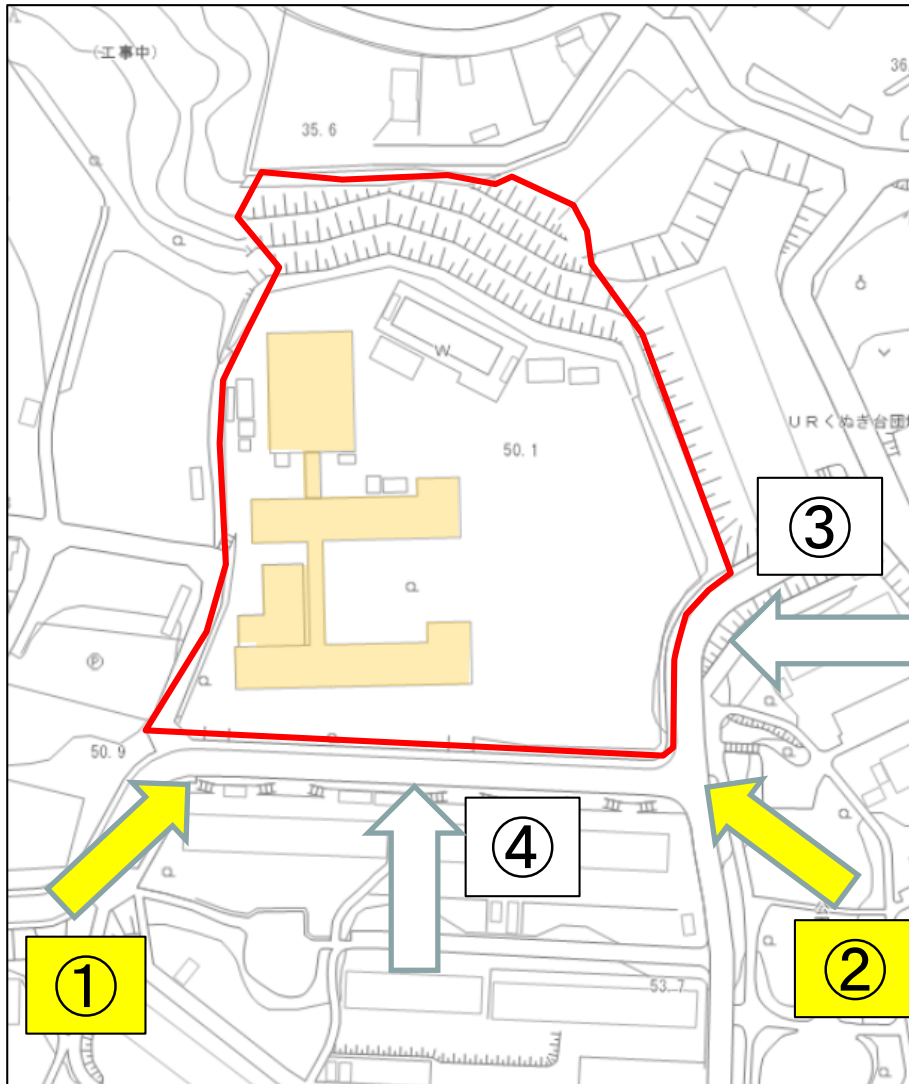
# 位置図



# 案内図



# 現況写真(土地)



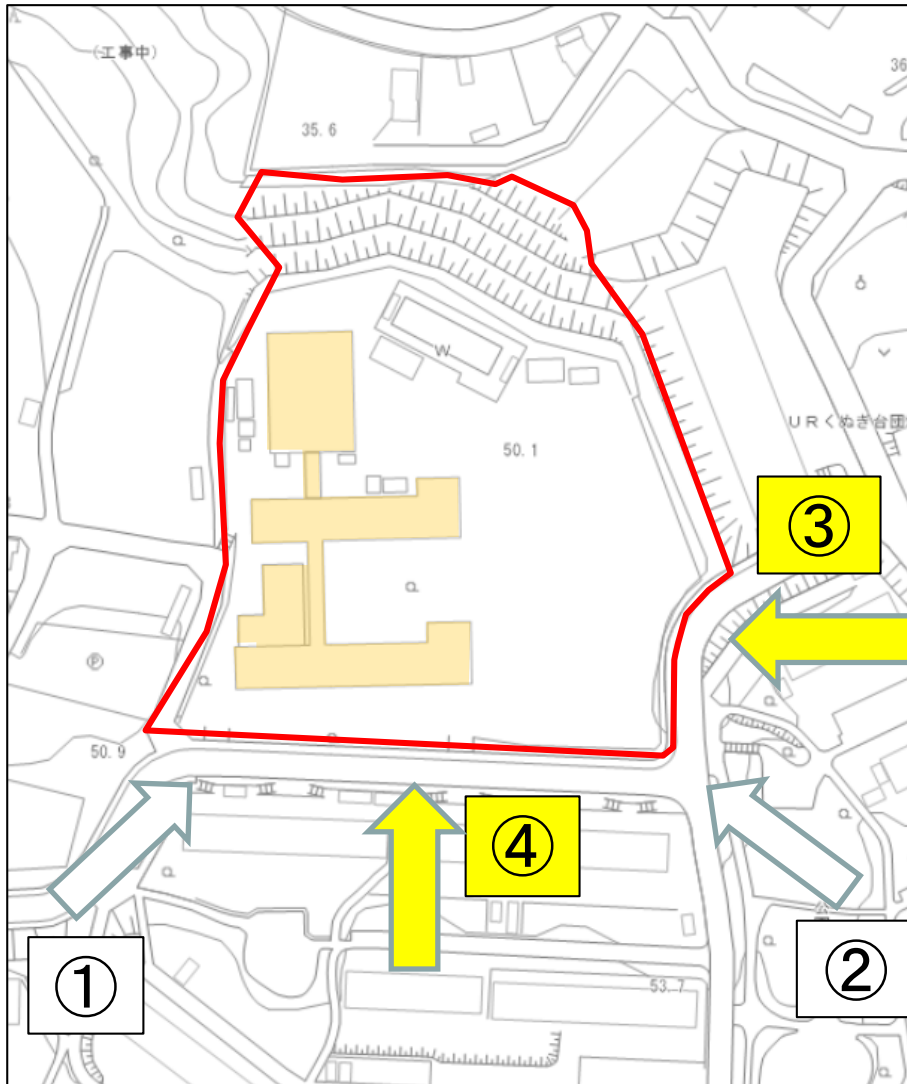
①



②



# 現況写真(土地)



③



④



# 公募物件の表示

## (2) 建物の表示

| 種類 | 構造                  | 床面積(m <sup>2</sup> ) | しゅん工年 |
|----|---------------------|----------------------|-------|
| 校舎 | 鉄筋コンクリート<br>造陸屋根4階建 | 1階1,806.83           | 昭和46年 |
|    |                     | 2階1,675.18           |       |
|    |                     | 3階1,123.14           |       |
|    |                     | 4階1,051.14           |       |

|    |          |
|----|----------|
| 合計 | 5,656.29 |
|----|----------|

# 公募物件の表示

## (3) 附属建物の表示

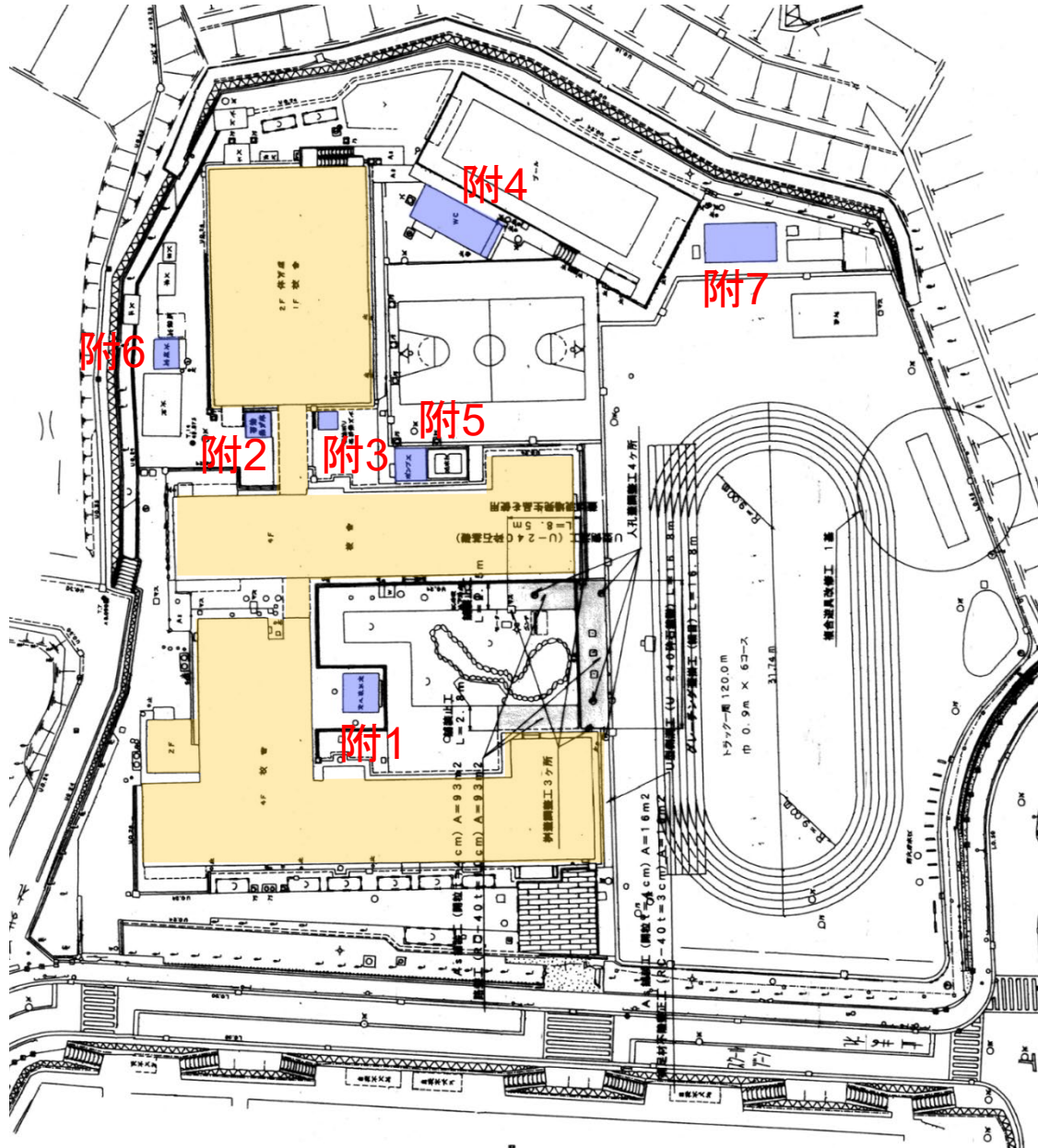
| 符号 | 種類  | 構造                    | 床面積(m <sup>2</sup> ) | しゅん工年 |
|----|-----|-----------------------|----------------------|-------|
| 1  | 変電室 | 鉄筋コンクリート造陸屋根平家建       | 18.00                | 昭和46年 |
| 2  | 倉庫  | 鉄筋コンクリート造セメントかわらぶき平家建 | 7.42                 | 昭和58年 |
| 3  | 倉庫  | 鉄筋コンクリート造セメントかわらぶき平家建 | 3.70                 | 昭和58年 |
| 4  | 機械室 | 鉄筋コンクリート造陸屋根平家建       | 38.54                | 昭和58年 |
| 5  | 機械室 | 鉄筋コンクリート造陸屋根平家建       | 12.25                | 昭和61年 |
| 6  | 倉庫  | 鉄筋コンクリート造セメントかわらぶき平家建 | 9.86                 | 平成3年  |
| 7  | 倉庫  | 軽量鉄骨造合金メッキ鋼板ぶき平家建     | 38.88                | 平成7年  |

|    |        |
|----|--------|
| 合計 | 128.65 |
|----|--------|

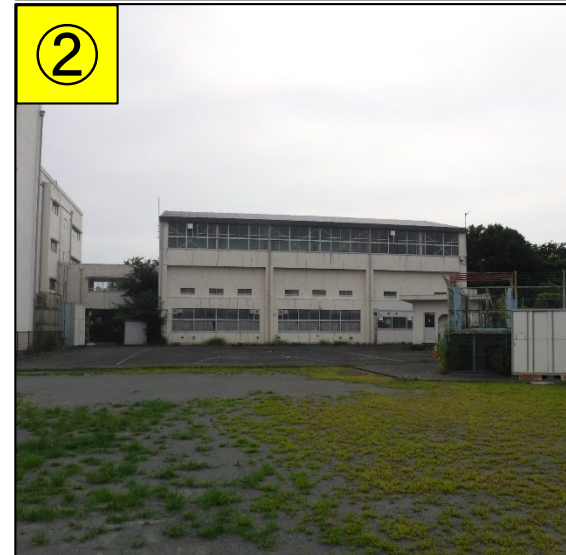
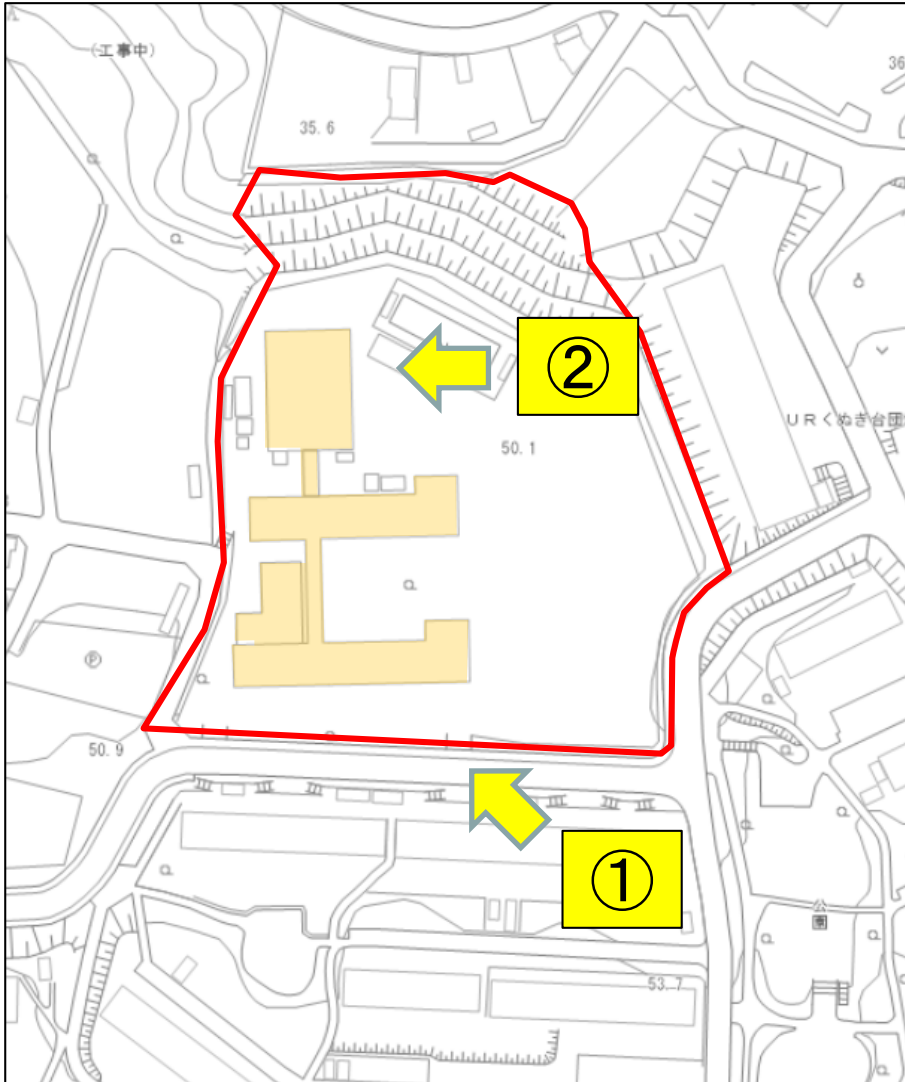
## (4) その他

防球ネット、池、水飲み場等の工作物、立木 等

# 現況平面図



# 現況写真(建物)



# 現況写真(建物内)



普通教室



廊下

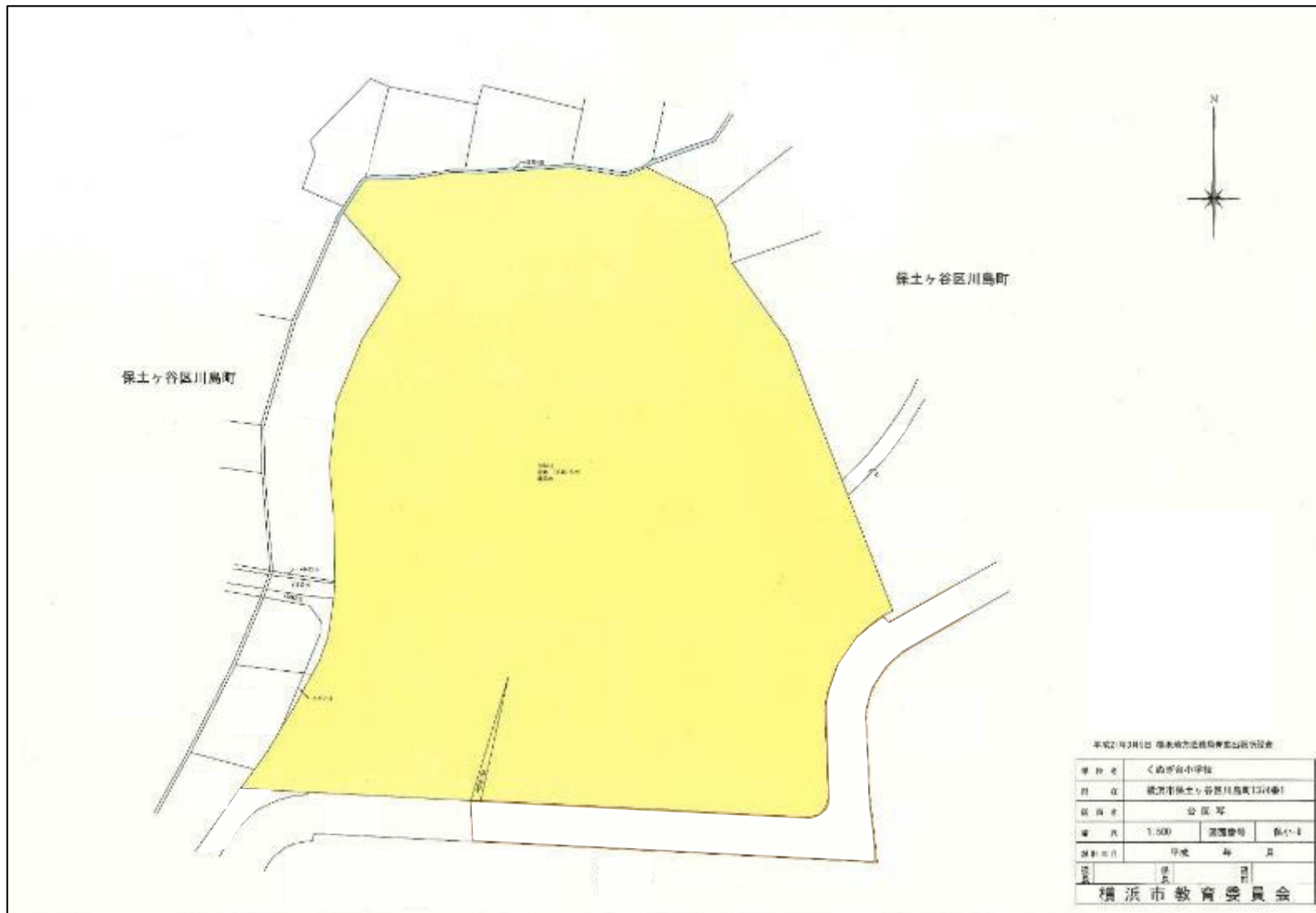


体育館



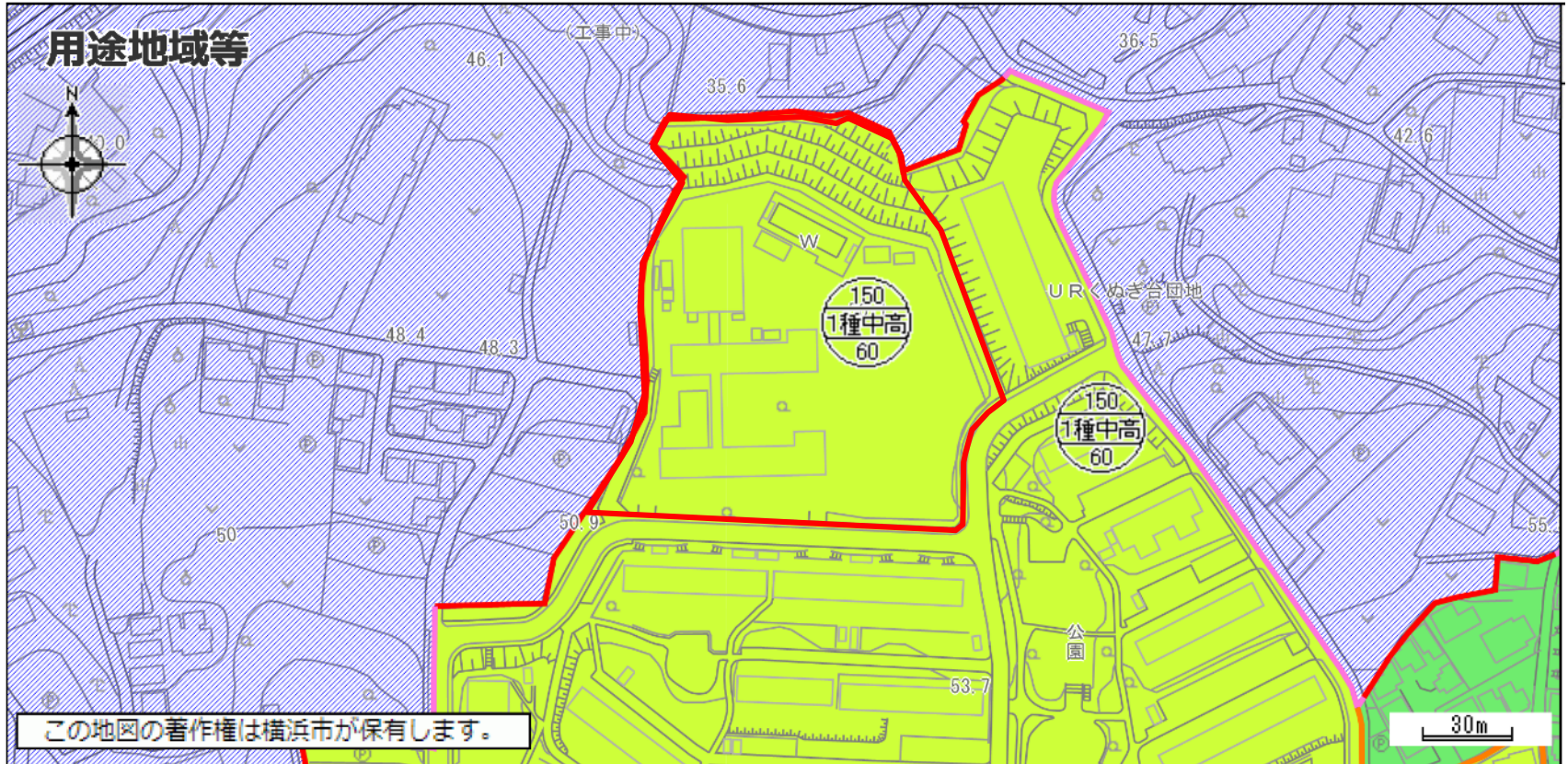
図書室

# 公図(写)



# 横浜市行政地図情報提供システム

## 用途地域等

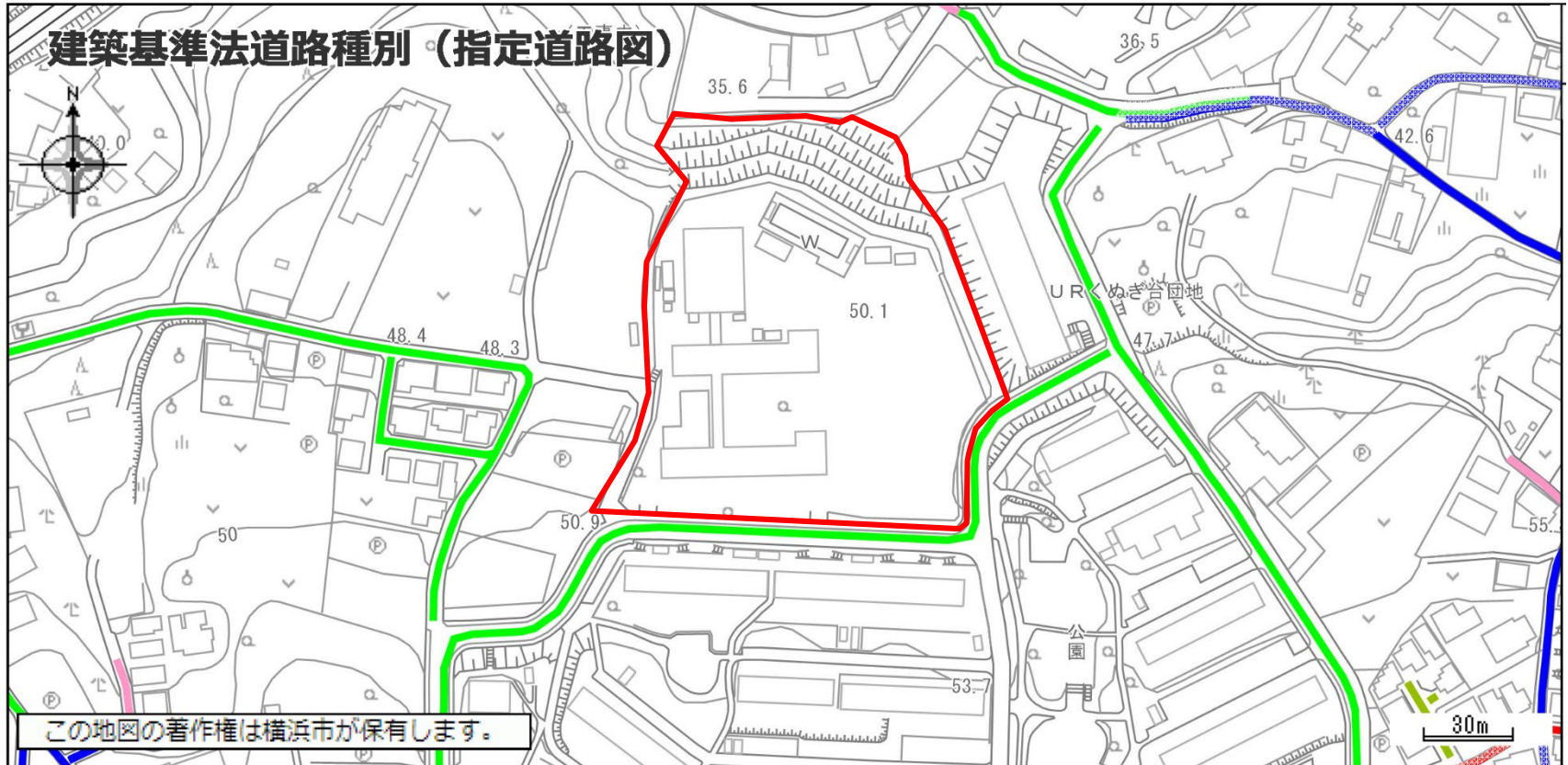


### ( 凡 例 )

|              |                  |                 |                     |  |
|--------------|------------------|-----------------|---------------------|--|
| 第1種低層住居専用地域  | 近隣商業地域           | 準工業地域 (第5種高度地区) | 用途界                 |  |
| 第2種低層住居専用地域  | 商業地域 (第7種高度地区)   | 準工業地域 (第7種高度地区) | 道路界                 |  |
| 第1種中高層住居専用地域 | 商業地域 (第6種高度地区)   | 工業地域 (第5種高度地区)  | 地番界 (区域区分のみ)        |  |
| 第2種中高層住居専用地域 | 商業地域 (最低限1種高度地区) | 工業地域 (第7種高度地区)  | 地形地物界等 (区域区分のみ)     |  |
| 第1種住居地域      | 商業地域 (最低限2種高度地区) | 工業専用地域          | 都市計画道路              |  |
| 第2種住居地域      |                  | 最低限3種高度地区       | 都市計画河川              |  |
| 準住居地域        |                  | 市街化調整区域         | ※区域区分界については線種ごとに色分け |  |

# 横浜市行政地図情報提供システム

## 建築基準法道路種別



**(凡例)**

- 法第42条第1項第1号道路 (道路幅員4m以上)
- 法第42条第1項第2号道路 (道路幅員4m以上)
- 法第42条第1項第3号道路 (道路幅員4m以上)
- 法第42条第1項第4号道路 (道路幅員4m以上)
- 法第42条第1項第5号道路 (道路幅員4m以上)
- 法第42条第1項道路
- 法第42条第2項道路
- 法第43条第2項の認定・許可を要する道路状空地
- 法第42条 (道路) に該当しない (否道路)

(白色交差斜線) 狭あい道路整備促進路線