

平成 26 年度第 2 回
横浜市公共事業評価委員会
平成 26 年 12 月 25 日(木)
横 浜 市

【市民－1】事前評価
港南公会堂及び港南土木事務所整備事業
(市民局)

(様式2)

公共事業事前評価調書 (案)

事業概要	事業名	港南公会堂及び港南土木事務所整備事業
	場所 (所在地)	横浜市港南区港南中央通 978 番 1 ほか
	事業目的	港南公会堂は、現在、港南区総合庁舎内にありますが、港南区役所の移転整備に伴い、港南土木事務所及び区民活動支援センターとの合築により現在地に建替えます。
	事業内容	<p>【案内図】</p>  <p>【計画施設概要】 公会堂（講堂（客席数：現状 534 席と同程度）、会議室等）、土木事務所、区民活動支援センター 敷地面積：約 3,500 m² 想定している延べ床面積：5,000～6,000 m²程度</p> <p>※区民のみなさまに利用しやすい公会堂を整備するとともに地区計画に定められている広場や道路拡幅、歩道状空地の整備等周辺環境の整備を行ないます。</p> <p>※今後の検討状況により変更になる可能性があります。</p>

【参考1：現在の各施設の位置図】



【参考：現施設概要】

■ 港南区総合庁舎

- ・ 施設用途：区役所、消防署、公会堂（区役所、消防署は平成28年3月に移転予定）
- ・ 建築年：昭和46年10月
- ・ 構造・階数：RC造 地下1階、地上6階
- ・ 延べ床面積：約9,570㎡

■ 港南区総合庁舎別棟

- ・ 施設用途：区役所会議室、倉庫
- ・ 建築年：平成3年2月
- ・ 構造・階数：S造 地上3階
- ・ 延べ床面積：約785㎡

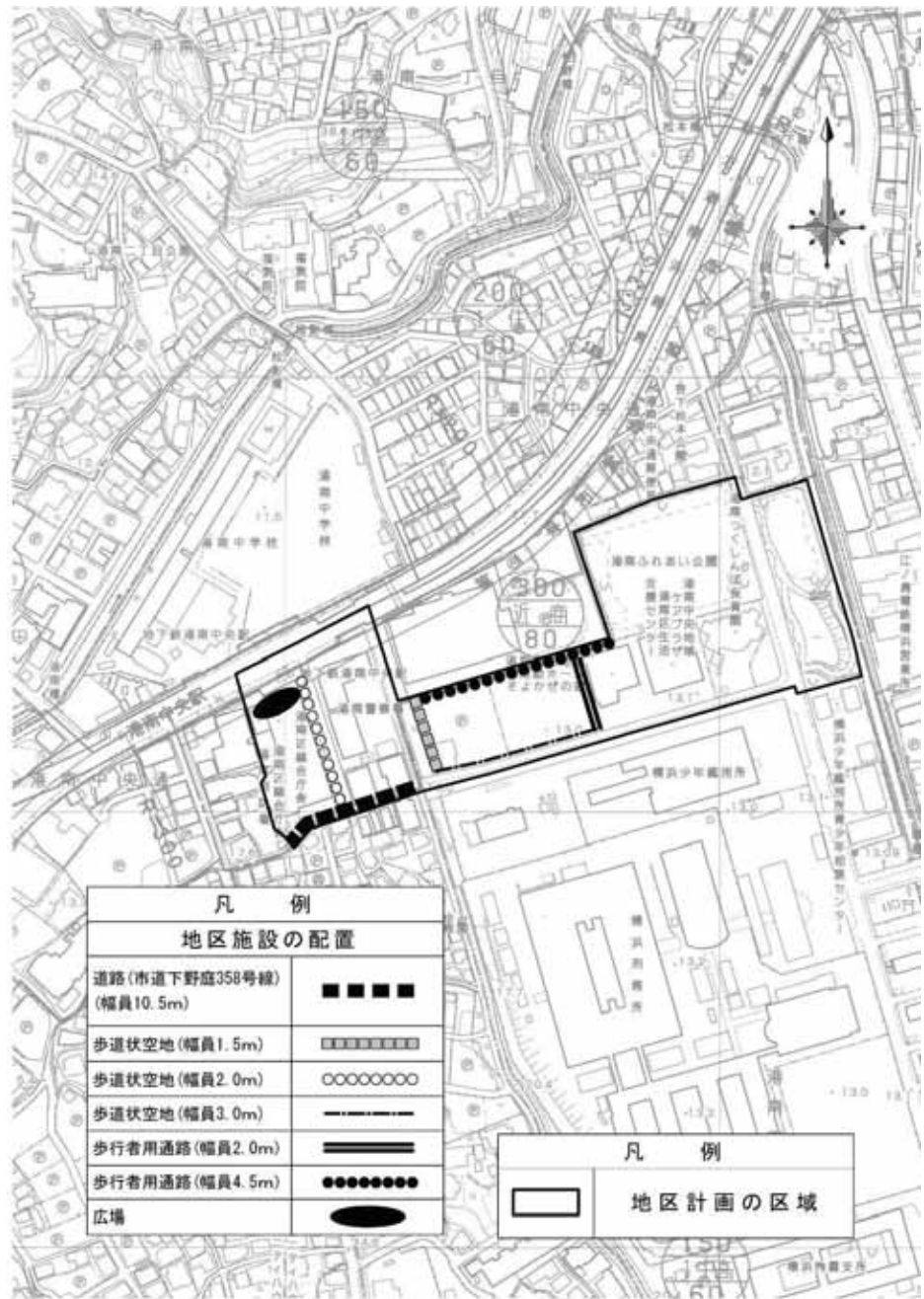
■ 港南土木事務所

- ・ 建築年：昭和51年1月
- ・ 構造・階数：RC造 地上2階
- ・ 延べ床面積：約1,036㎡

■ 区民活動支援センター

- ・ 場所：ゆめおおおかオフィスタワー17階
- ・ 床面積：約112㎡

【参考2：港南中央駅周辺地区地区計画の地区施設の配置計画図】



事業
スケジュール

平成 27 年度 解体設計、基本設計
 平成 28～29 年度 解体工事、実施設計
 平成 29～31 年度 工事、しゅん工
 ※今後の検討状況により変更になる場合があります。

総事業費

総事業費 約 40 億円
 ※今後の検討状況により変更になる場合があります。

事業の 必要性	<p>(1) 港南公会堂が併設されている港南区総合庁舎は昭和 46 年にしゅん工した建築物です。当時の基準で建設されているため、耐震性が低いうえ、施設の老朽化も進み、使い勝手の面でも課題があります。</p> <p>公会堂は、市民の集会その他の各種行事の用に供するため、各区に 1 館整備されており、港南公会堂についても、市民利用による地域コミュニティの活性化に寄与することを目的に運営しています。</p> <p>区民の方の集会や小中学校等の発表会などで多くの方にご利用（平成 25 年度の利用者数：延べ約 76,000 人）いただいております。引き続き必要な施設ですので、建替え再整備を行ないます。</p> <p>(2) 再整備にあたっては、土木事務所及び区民活動支援センターの合築により、港南中央駅周辺地区地区計画の目標等に定める土地の高度利用による公共サービスの機能の集積と区役所、消防署等の災害時などにおける連携強化を図る必要があります。</p>
事業の効果	<p>(1) 公会堂の整備により、駅周辺の賑わいの創出や、地域コミュニティの活性化に寄与します。</p> <p>(2) 広場や歩道の整備により、駅から公共施設、公園を結ぶ歩行者ネットワークが形成され、区の中心部にふさわしい良好で快適な環境の形成に寄与します。</p> <p>(3) 公共サービスの機能の集積により、災害時などにおける連携強化が図られます。</p>
環境への配慮	設計を進める上で、環境負荷の低減などを検討していきます。
地域の状況等	<p>事業の実施にあたっては、地域のみなさまへの説明等を行ないながら進めてまいります。</p> <p>また、事業期間中の公会堂の休館について、広報していくとともに周辺の類似施設等の情報をお伝えしてまいります。</p>
事業手法	公共発注方式によります。
その他	
添付資料	無
担当部署	市民局 区政支援部 地域施設課 (TEL 671-2086)

【参考資料：現公会堂概要】

■諸元

所 在 : 港南区港南中央通978番1ほか（港南区総合庁舎5階、6階）
 建 築 年 : 昭和46年10月
 構 造・階 数 : RC造 地下1階地上6階
 延べ床面積 : 約9,570㎡（公会堂部分は約1,700㎡）

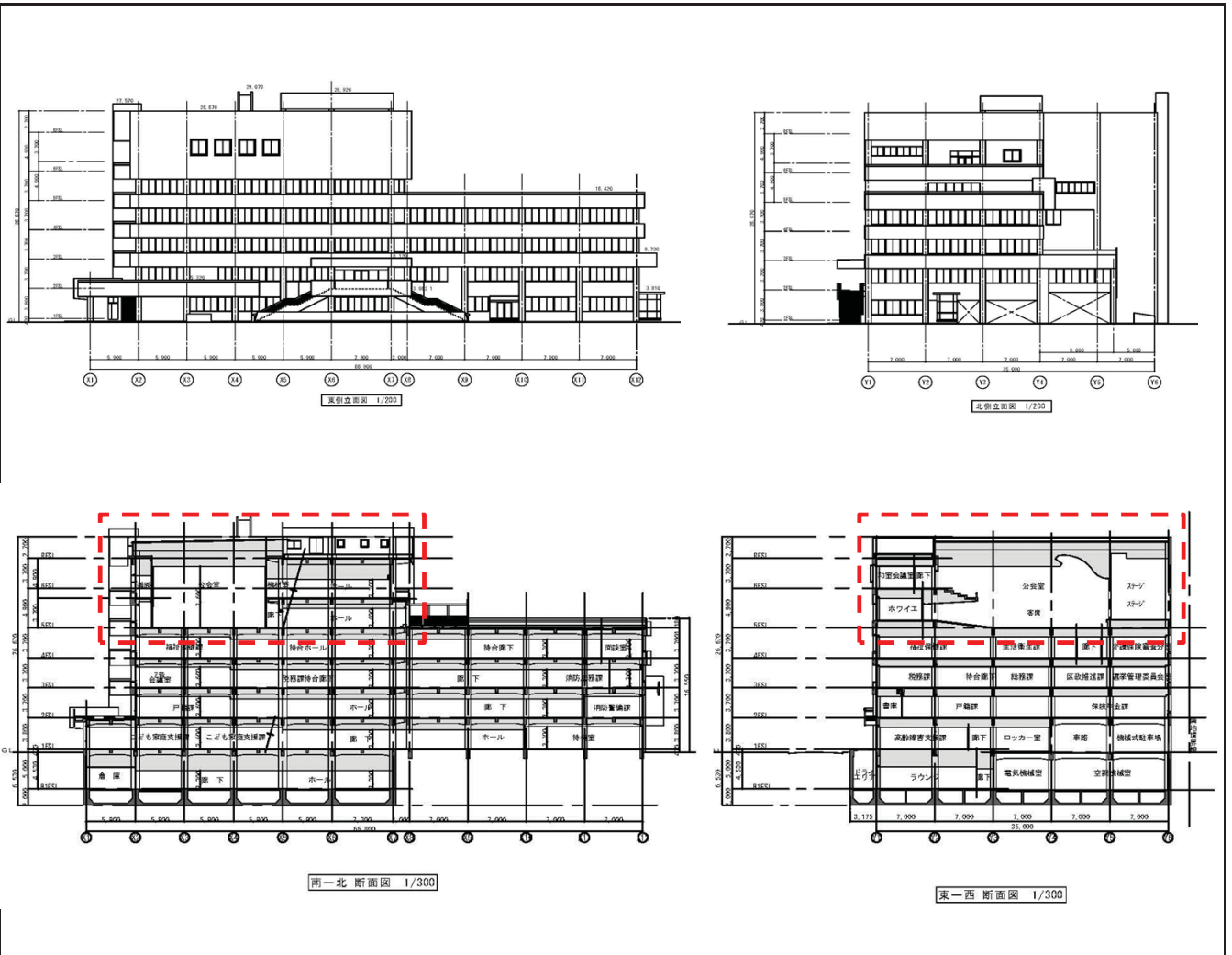
■港南区総合庁舎外観



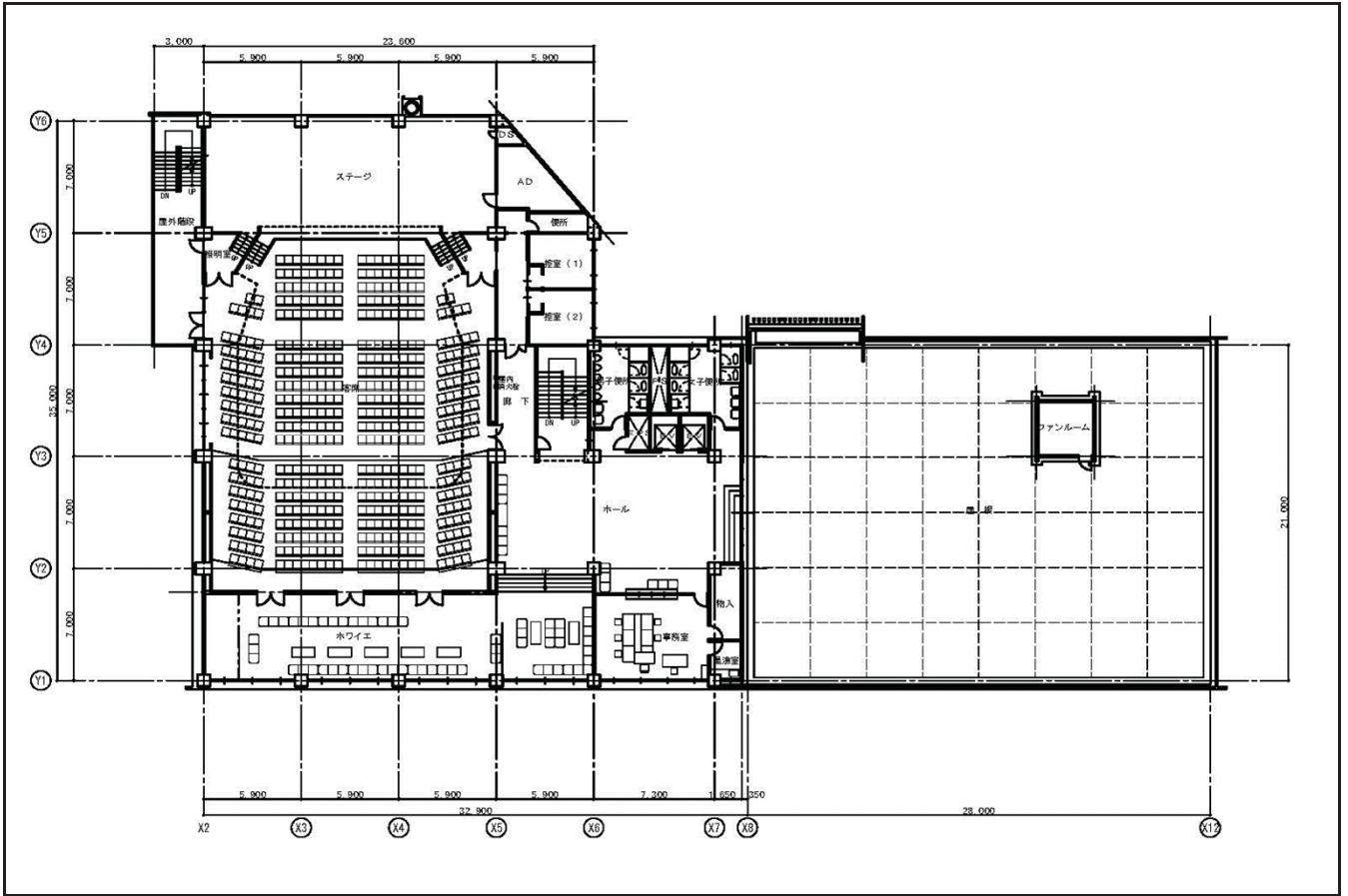
■港南公会堂 講堂



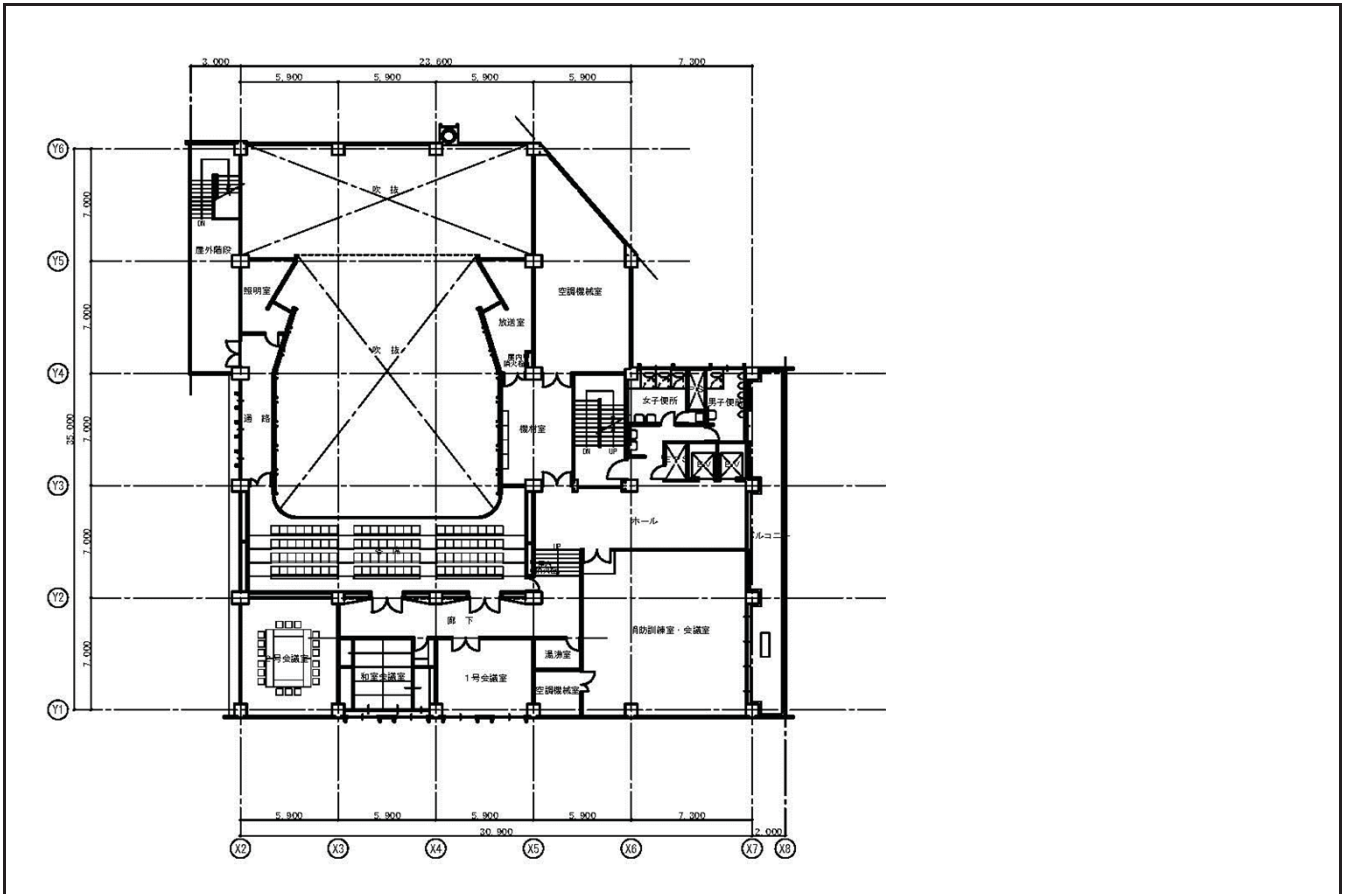
■港南公会堂(港南区総合庁舎) 立面図、断面図



■公会堂平面図(港南区総合庁舎5階)



■公会堂平面図(港南区総合庁舎6階)



【参考資料：現土木事務所概要】

■諸元

所在：港南区丸山台一丁目9番10ほか
建築年：昭和51年1月
構造・階数：RC造 地上2階
延べ床面積：約1,036㎡

■案内配置図



■事務所外観



■事務所外観



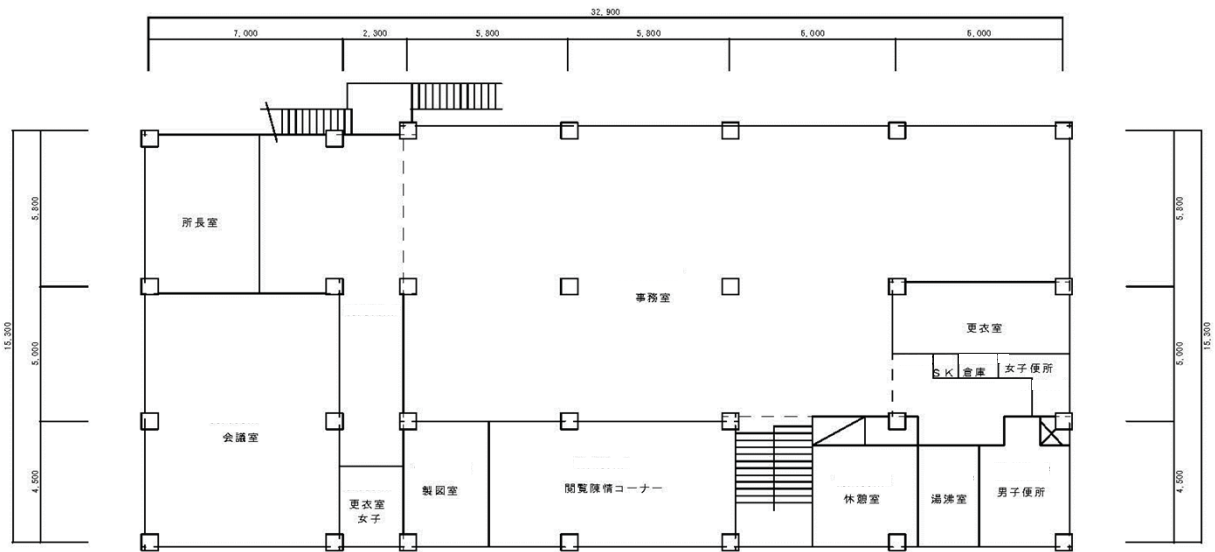
■倉庫等



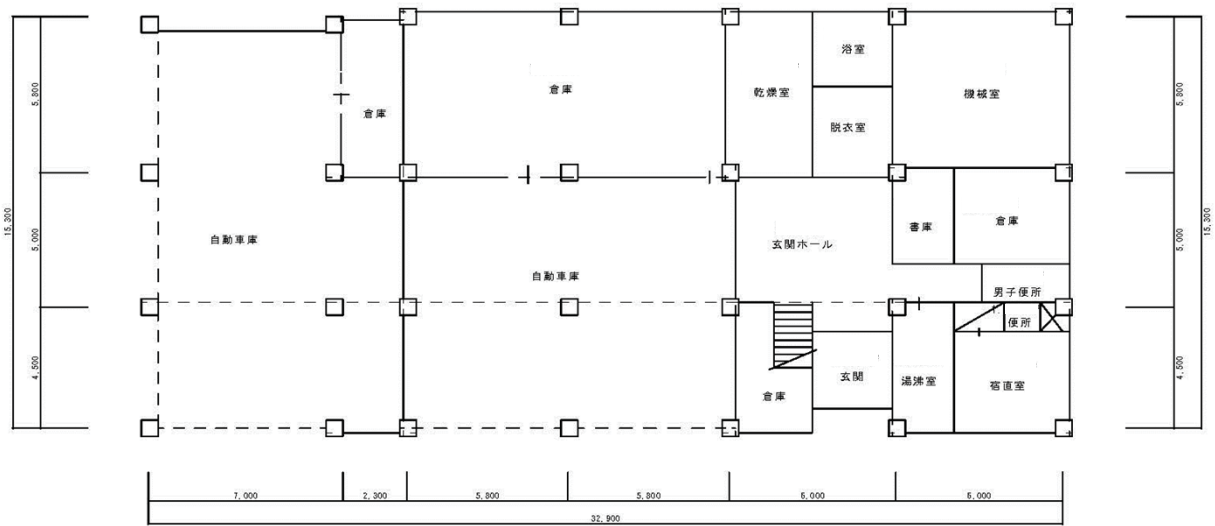
■車庫



■事務所平面図



2階平面図



1階平面図