

資料 ②
公共事業評価委員会
平成25年12月5日(木)
横浜市

平成25年度 第2回
横浜市公共事業評価委員会

【環創－1】

瀬谷本郷公園整備事業

(環境創造局)

平成25年度第1回横浜市公共事業評価委員会におけるご意見

「瀬谷本郷公園」について、市の対応方針（案）の継続（計画通り）を了承する。ただし、「現在の利用状況及び残事業の整備を含めた利用見込みを踏まえ、今後のアプローチ道路の考え方をきちんと整理すること」及び「アプローチ道路の考え方も含め、周辺住民の理解が得られるよう丁寧に対応していくこと」という意見とし、次回委員会で報告すること。

横浜市の基本的な考え方

未整備区域の整備にあたっては、広く市民利用される都市公園として、残事業を進めておりますが、現在の利用状況や残事業の整備による利用見込み等を踏まえ、アプローチ道路を含めアクセスの考え方等を周辺住民へ説明し、丁寧に調整していきます。

ただし、横浜市として早期利用も必要であるため、周辺住民の対応状況に応じ、本格的な整備までの間、地域利用を前提とした暫定利用等の公園整備なども検討していきたいと思っております。

<報告>

① 「現在の施設の利用状況」について

→現在の利用状況は、近年、急速な高齢化の進展にともない、健康的な生活への関心が高まるとともに、誰もが身近な場所で気軽にスポーツができる環境の整備が求められている中、野球場、テニスコート、レストハウス等多くの市民利用があります。駐車場については、空きが見られる状況でまだ余裕があります。－資料①

なお、現在、車利用者に対し、迂回道路への案内を行っています。－資料②

② 「アプローチ道路の方向性」について

→大門川暗渠化の上部を利用したアプローチ道路計画は、大門川の構造が変わったため、変更せざるを得ない状況にあります。

そのため、公園を利用する車や公園周辺の通過交通対策については、今後の公園周辺の交通量の推移や、都市計画道路の進捗状況、周辺道路ネットワークの状況を踏まえ、アプローチ道路の必要性を含め、今後の方向性を検討します。－資料③

■ 駐車場出入り・駐車台数集計

1 集計日時

集計日時は、平成25年7月1日(月)～平成25年9月30日(月)の3か月間とした。

2 集計結果

(1) 駐車場の区画数

90台

(2) 入出庫台数

日平均入出庫台数を表2-1に示す。

表2-1 日平均入出庫台数

日平均入庫台数					日平均出庫台数				
項目	7月	8月	9月	7～9月	項目	7月	8月	9月	7～9月
平日平均	43	44	36	41	平日平均	42	44	36	41
土曜平均	128	86	130	113	土曜平均	128	86	131	113
日曜平均	150	90	82	102	日曜平均	147	90	81	102
土日平均	139	88	108	110	土日平均	137	88	107	109
台/日					台/日				

日最大入出庫台数を表2-2に示す。

表2-2 日最大入出庫台数

日最大入庫台数					日最大出庫台数				
項目	7月	8月	9月	7～9月	項目	7月	8月	9月	7～9月
平日	89	91	82	91	平日	89	91	82	91
土曜	166	101	138	166	土曜	166	101	138	166
日曜	165	156	160	165	日曜	161	156	158	161
土日	166	156	160	165	土日	166	156	158	166
台/日					台/日				

ピーク時最大入出庫台数を表2-3に示す。

表2-3 ピーク時最大入出庫台数

ピーク時最大入庫台数					ピーク時最大出庫台数				
項目	7月	8月	9月	7～9月	項目	7月	8月	9月	7～9月
平日	17	15	21	21	平日	42	42	41	42
土曜	30	25	30	30	土曜	30	27	36	36
日曜	36	22	32	36	日曜	31	28	28	31
土日	36	25	32	36	土日	31	28	36	36
台/時					台/時				

(3) ピーク時駐車台数・駐車率

ピーク時駐車台数・駐車率を表2-4に示す。

表2-4 ピーク時駐車台数・駐車率

項目	7月		8月		9月		7～9月	
	台数	駐車率	台数	駐車率	台数	駐車率	台数	駐車率
平日	43	0.478	42	0.467	35	0.389	43	0.478
土曜	61	0.678	41	0.456	58	0.644	61	0.678
日曜	71	0.789	51	0.567	69	0.767	71	0.789
土日	71	0.789	51	0.567	69	0.767	71	0.789

■ 有料施設利用状況

瀬谷本郷公園

野球場 利用状況表

月	昼夜	利用 人数	供用 回数	不能回数		可能 回数	利用 回数	利用 率
				天候	整備 他			
7月	昼	2,947	136	15	0	121	113	93.4%
	夜	490	28	5	0	23	18	78.3%
	計	3,437	164	20	0	144	131	91.0%
8月	昼	2,104	126	10	0	116	106	91.4%
	夜	815	42	3	0	39	30	76.9%
	計	2,919	168	13	0	155	136	87.7%
9月	昼	1,172	104	25	0	79	66	83.5%
	夜	657	54	12	0	42	28	66.7%
	計	1,829	158	37	0	121	94	77.7%

瀬谷本郷公園

庭球場 利用状況表

月	昼夜	利用 人数	供用 回数	不能回数		可能 回数	利用 回数	利用 率
				天候	整備 他			
7月	昼	2,532	876	33	0	843	488	57.9%
	夜	226	180	15	0	165	71	43.0%
	計	2,758	1,056	48	0	1,008	559	55.5%
8月	昼	2,926	798	41	0	757	514	67.9%
	夜	340	270	8	1	261	117	44.8%
	計	3,266	1,068	49	1	1,018	631	62.0%
9月	昼	2,132	672	113	0	559	388	69.4%
	夜	528	348	36	2	310	136	43.9%
	計	2,660	1,020	149	2	869	524	60.3%

瀬谷本郷公園一部オープン!!!

■おもな施設

- テニスコート《有料》
砂入り人工芝のコートが6面あります。
- 野球場《有料》
野球やソフトボールなどが楽しめます。
- 硬式野球もOKです。
バックネット裏に観覧席もあります。
- レストハウス
(広さ：両翼97m, センター12.2m)
- 休憩室の他に更衣室やシャワー室があります。
どなたでも利用できます。
- 遊具広場
- ターザンロープ、複合遊具などがあります。
- 芝生広場
緑の芝生の上で、のびのびと散歩やごろ寝が
楽しめます。(申し訳ありませんが、14年夏
まで芝生養生のため、立入をご遠慮くださ
い。)

■駐車場、車での来園について

車で来園される際は、周辺道路がせまい
ため、案内に従って「進入ルート」をこ
利用下さい。

14年8月まで公園東側の道路拡幅工事を
行っています。ご迷惑をおかけします。

■問い合わせ先:

- 横浜市緑政局西部公園緑地事務所
Tel.351-5024
- 横浜市市民利用施設予約センター
Tel.663-1414
- 瀬谷本郷公園レストハウス
(財)横浜市緑の協会瀬谷本郷公園管理事務所
Tel.304-3633

■スポーツ施設の利用申し込みについて

「市民利用施設予約システム」に利用者登
録をしてください(登録料1,000円)。
施設利用の申し込みは、専用電話による抽選
申込制です。
抽選後に空きがある場合は、先着順に専用電
話で受け付けます。
前日・当日の利用申し込みについては、直接
瀬谷本郷公園で受け付けます。
詳細は、予約センターへお問い合わせくださ
い。

- 有料施設の利用料金・利用時間
(H14年4月~)-
- テニスコート(6面)
料金：2,200円/2時間(平日・休日とも)
ナイター 2,500円/30分

1/4~2月末	9:00~17:00
3/1~12/27	9:00~21:00

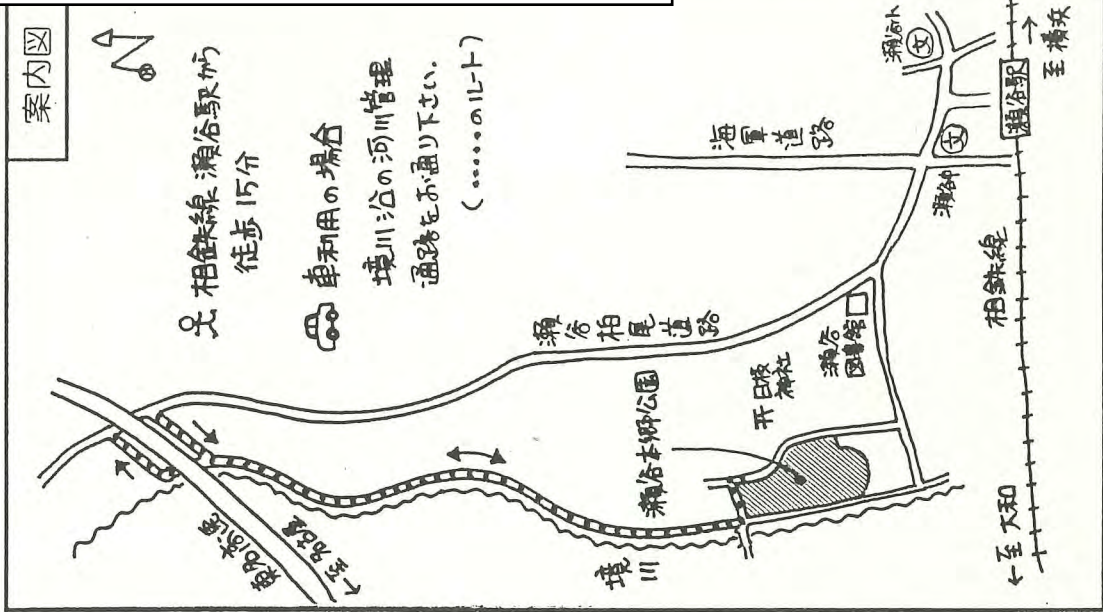
※休場日：第3月曜日 全日
第1, 5月曜日 9:00~13:00

●野球場

料金：2,600円/2時間(平日・休日とも)
ナイター 2,650円/30分

3月第3土曜日~3/31	9:00~17:00
4/1~11/30	9:00~21:00
12/1~12/第3日曜日	9:00~17:00

※休場日：第1, 3, 5月曜日 全日
第2, 4月曜日 9:00~13:00



駐車場への案内看板の位置図

縮尺：約1/12,690

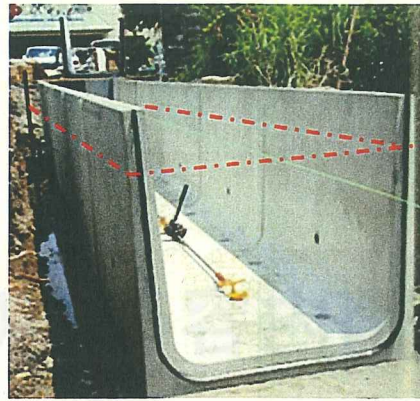
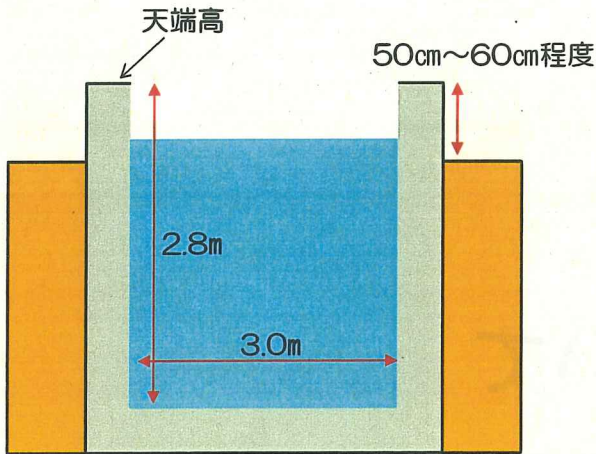


(参考) 境川沿い看板



(参考) 境川沿い看板

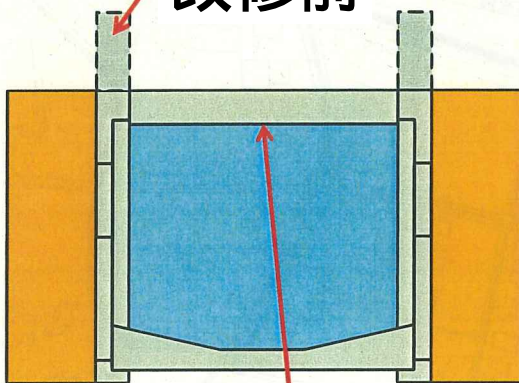




大門川の改修前断面図、改修後断面図

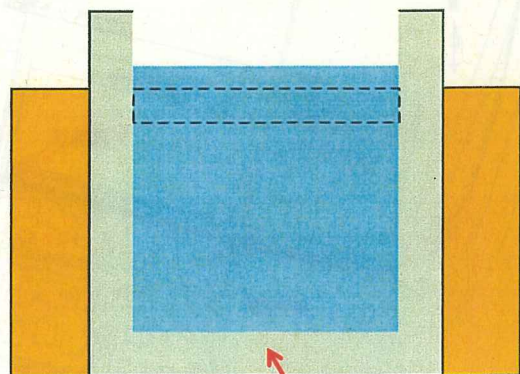
① 水位が上昇しても溢水しないよう、パラペットを立ち上げる

改修前



② 既設の梁が流れを阻害するため、撤去

改修後（現況）



③ 梁を撤去すると構造が弱くなるため、柵渠の改修が必要

資 料
公共事業評価委員会
平成 25 年 10 月 22 日(火)
横 浜 市

平成 2 5 年度 第 1 回
横浜市公共事業評価委員会

【環創— 1 】

瀬谷本郷公園整備事業
(環境創造局)

第 1 回委員会資料と同じ資料です